

＜栃木県教育委員会からのお知らせ＞
学校における働き方改革として行う
「時間外電話対応装置の導入」
に御理解と御協力をお願いします。



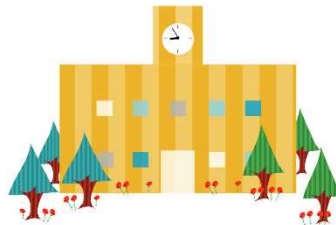
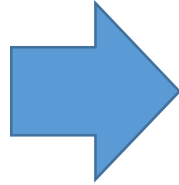
※教職員の勤務時間の適正化のため、緊急時の連絡方法を確保した上で、勤務時間外において自動応答メッセージによる電話対応を行うものです。

＜勤務時間外の電話対応イメージ＞

保護者

学校

勤務時間外に
電話をかけると・・・



※勤務時間外に極力電話を控えるようにお願いします。

自動応答メッセージの内容（例）

「こちらは、〇〇学校です。本日の勤務時間は終了いたしました。恐れ入りますが、翌日の勤務時間内におかけ直し下さい。

なお、児童生徒等の生命や安全に関わる重大事態で、緊急を要する御連絡の場合には、既にお知らせしてある緊急連絡先に連絡をお願いします。」

（緊急時）

＜緊急連絡先＞

- 既にお知らせしてある担任もしくは部活動顧問に連絡をお願いいたします。



お子さんの生命や安全に関わる重大事態の場合には、

警察（110番）、救急・消防（119番）へも連絡するようにお願いします。