

5月号

部活動活動内容報告

この文章の右にある2つのイラストですが、何のイラストか分かりますか？
 「5月」といったり、せしめもちに並ぶほど有名なと思っていたのですが、
 実際のセシメもちも面白いように驚きました。
 さて、お好きな中にせしめもち何個か分かる人は何人いるのでしょうか？
 話はずいずいですが、せしめもちを描くのは難しいということも最近初めて
 知りました。ぜひ挑戦してみてください。

2年生の**新部長**からの
意気込み!
 3年生の先輩方が引退し、1年生13人、2年生3人の計16人で活動しています。6月の大会に向けて日々練習に取り組んでいます。英語研究部



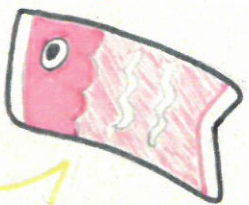
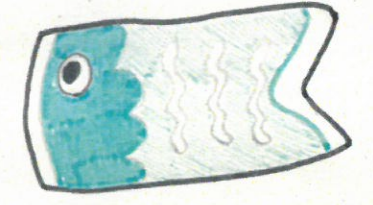
1年生が15人入り、20人になった新足立演劇部の活躍をどうぞ期待!!
 The show must go on!! 演劇部

- 材料分量 (6人分/18cm型1個分)
- ・クリームチーズ ... 200g (1箱)
 - ・砂糖 ... 60g
 - ・卵 ... 2個
 - ・生クリーム ... 150ml
 - ・レモン汁 ... 大さじ1
 - ・薄力粉 ... 25g
 - ・無塩バター ... 30g
 - ・ビスケット ... 50g (10枚)

〈作り方〉
 下準備 → オブンを180℃に予熱
 型の底にオーブンシートを敷く。型の側面にバターを塗る。

- ① 台を作る
 ① ビスケットを厚めのビニール袋に入れて、棒で細かく砕き、バターを入れて袋の中で混ぜ合わせる。
 ② 下準備をした型に①を敷き詰め、表面を平らにする。
- ② 生地を作る
 ① ガラスボウルにクリームチーズを入れ、電子レンジで30秒加熱する。ゴム棒でよく練り、ゆるめかになったり砂糖を加え、泡立て器で混ぜる。
 ② 卵、生クリームの順に加え、その都度よく混ぜる。
 ③ ②に薄力粉をふるい入れ、軽く混ぜ、レモン汁を加えてさらに混ぜる。
 ④ ③を型に流し入れ、型を台に2、3度軽く落して、空気を抜く。
- ③ オーブンで焼く
 ① 予熱しておいたオーブンで30分焼く。焼き上がった後オーブンから出して粗熱を取る。型から出して網の上で冷ます。
 ② 6等分に切り分けて、粉甘みで粉糖をふる。
- ☆ 時間短縮なら...
 直径10cmのアルミケースに流し、15~20分焼く。

私たちが
 先生から
 うまにバレーが
 せんが先輩方
 えいさるおかげ
 長を感じるこ
 事。礼儀や技術
 色は学べる部
 に入部は良か
 思います。



毎日の水やりや
 草むしりなどを通して
 植物と触れ合うことが
 できたことか
 生物部

文芸部では、文芸部誌
 『清流』春号を発行しました。
 新しい部員を増え、今は夏の大会
 に向け、俳句を作っています。
 文芸部

新体制での
 初めの料理チズケーキ
 調理しています。2、3年生は
 慣れた様子で、1年生は分らない
 ことを先輩や先生に聞きながら活動
 しています。1年生が入学し、
 家庭科室がより長やかに
 料理をすすめています。
 家庭部



おかわり ♪ 大々作 ♪ 戦 Vol.4
 「家庭部のレシピコレクション」
 ~ バイクドチーズケーキ編 ~

最上級生
 3年生!!

私たちが、6月17日(日)に
 向けて日々練習に励んでいます
 3年生は最後の定期演奏会なので
 悔いの残らないよう素晴らしい
 ものにして、お客様に楽しんで
 頂きたいです!
 合唱部

貴重
 1年生の声!
 「OO部に入部
 したことは、
 意気込み」

陸上部には、
 優しく面白い先輩方が
 います。1年生の練習
 の時もリッパが半減します。
 走ることに大好きな私
 らにと、2年生も楽しい
 部活です。

部活にも慣れてきて、
 わからないうちを先輩方に
 教えてもらっているから、日々
 練習に励んでいます。
 6月の定期演奏会に
 向け2杯一杯頑張ります!
 管弦楽部