

学びの杜通信

第11号 平成27年4月14日発行



新年度のスタートに当たって

栃木県総合教育センター所長 長野 誠

いよいよ平成27年度がスタートしました。4月3日(金)に栃木県教育会館において、初任者研修(小・中・高・特)、養護教諭・学校栄養職員・事務職員・実習助手・寄宿舎指導員の新規採用者研修が合同で開催され、意欲あふれる姿に大きな期待を抱きました。

開講の挨拶では、五つのことを話しました。概略を御紹介いたします。

1. 最も重要なことは子どもたち一人ひとりを大切に思い、それを実践することである。
2. 教職員同士がお互いに相手を尊重し、思いやり、みんなで力を合わせて仕事に取り組み、明るく、楽しく、元気な職場をつくるのが大切である。
3. 教職員全員が心をひとつにして、子どもたちの心を育ててほしい。心に響く、心を耕す話をしてほしい。そのためにいろいろな本を読んだり、すばらしい芸術に触れたりして自分自身の心を磨いてほしい。
4. 子どもたちがもっと学びたい。もっと上手になりたい。もっと強くなりたいと思うような授業や指導をしてほしい。そのためには、私たちは常に学び続けていかなければならない。
5. 私たちが元気であれば、子どもたちも元気が出る。笑顔で明るく挨拶すれば、子どもたちも笑顔で挨拶を返してくれる。

受講者の皆さんは、メモを取りながら真剣に聴いてくださいました。皆さんがそれぞれの職場で明るく、楽しく、元気よく、子どもたちのために活躍してくださることを確信いたしました。



講師を派遣しています **支えます**

総合教育センターでは、様々なテーマで講師派遣を行っています。詳しくは当センターのホームページ ([→Click! https://www.tochigi-edu.ed.jp/center/03koshihaken/index.html](https://www.tochigi-edu.ed.jp/center/03koshihaken/index.html)) を御覧ください。今回は、その中から、幼児教育部(幼児教育センター)が行う「保育・教育アドバイザー」を紹介します。

1年生どうしてますか? ~校内研修や地域の幼・保・小連携を支援します~



入学してきた1年生、いろいろな幼稚園や保育所から来ていて、経験も様々。スタートラインがそろわなくて大変・・・。

1年生を担当すると、このような悩みや疑問を誰もが抱きます。子どもたちが、就学前に、どのような目標に向かって、どのような学び方をしているのか、知っていそうで知らないことも多いのです。幼児期に、幼稚園や保育所が大切にしていること、子どもたちが身に付けてきた心情・意欲・態度等を知って、悩みを解消しませんか。経験の違いをマイナスの要素にせず、多様性を生かすプラスの要素に転換する具体的な方策を一緒に探りましょう。

保育・教育アドバイザー 電話で御相談ください 幼児教育部 ☎028(665)7215

その他、例えば、こんな内容にも対応します。

- ❖ スタートカリキュラムの編成と実施
- ❖ 幼児期から大切にしたい学びに向かう集団づくり
- ❖ 生活科でつなぐ子どもの学び

- ❖ 幼稚園・保育所からの引継ぎと要録の活用
- ❖ 幼稚園・保育所における特別支援教育
- ❖ 保護者の安心をつなぐ幼・保・小連携 等



「できたて」です②～冊子・パンフレット紹介～ 広げます

第10号に引き続き、平成26年度の調査研究の成果をまとめた冊子・パンフレットの中から4点を紹介します。これらの冊子・パンフレットは、4月21日付けで各学校等に発送します。また、当センターホームページにも掲載します。是非、御活用ください。

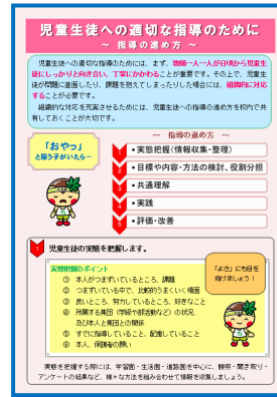
「確かめよう 学業指導」



→Click! http://www.tochigi-edu.ed.jp/center/cyosa/cyosakenkyu/gakkyutogakushu_h26/

学業指導の状況を把握できる**学業指導尺度「学級と学習に関するアンケート」**と分析ツールを紹介するとともに、本県の学業指導の状況や指導の鍵となる視点について報告しています。
(対象：小・中・高)

「児童生徒への適切な指導のために ～指導の進め方～」



→Click! <http://www.tochigi-edu.ed.jp/center/sodan/sassi/sassi.htm>

児童生徒への適切な指導について、指導の流れのポイントを示しました。各学校において組織的な対応を充実させるために御活用ください。
具体例をまとめた「児童生徒への適切な指導のヒント 事例集」を当センターWebサイトで公開しています。
(対象：全校種)

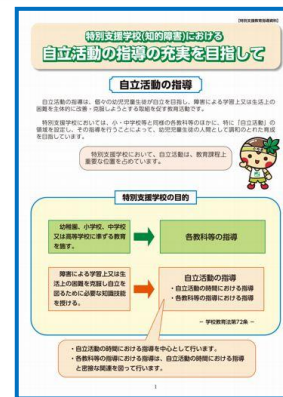
「初めて通級による指導を 担当する先生のためのハンドブック」



→Click! <http://www.tochigi-edu.ed.jp/center/sodan/cyosa/cyosa.htm>

通級による指導の基本的な考え方や教室経営、指導の実際、通常の学級の担任及び保護者との連携等について、具体的な内容を盛り込みました。日々の指導の参考にしてください。
(対象：小・中学校)

「特別支援学校（知的障害）における 自立活動の指導の充実を目指して」



→Click! <http://www.tochigi-edu.ed.jp/center/sodan/cyosa/cyosa.htm>

特別支援学校（知的障害）における自立活動の指導の基本的な考え方や指導上の配慮事項、実践の具体例等を示しました。自立活動の指導の充実のために御活用ください。
(対象：特別支援学校)

○この通信に関する御意見・御感想をお待ちしています。入力・送信は [こちら](#) から
・センターホームページ (TOP) は、[こちら](#) ・学びの杜通信のバックナンバーは、[こちら](#)