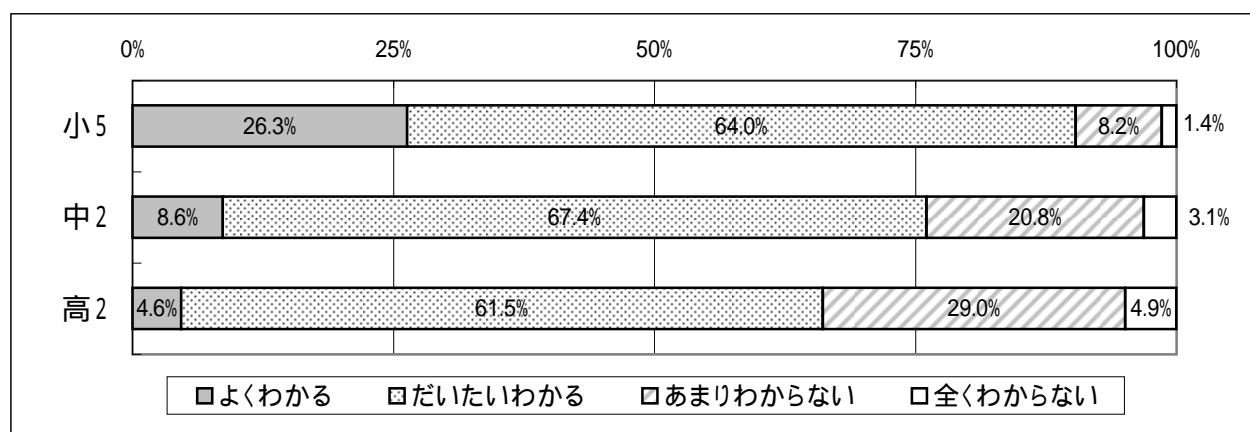


B 【勉強のことについて】

(19) あなたは、学校の授業がどのくらいわかりますか。(一つ選ぶ)

学年		()は%				回答者数
		1 よくわかる	2 だいたいわかる	3 あまりわからない	4 全くわからない	
小5	男	98 (25.9)	256 (67.5)	18 (4.7)	7 (1.8)	379
	女	106 (26.7)	241 (60.7)	46 (11.6)	4 (1.0)	397
	計	204 (26.3)	497 (64.0)	64 (8.2)	11 (1.4)	776
中2	男	39 (10.7)	236 (65.0)	77 (21.2)	11 (3.0)	363
	女	22 (6.4)	240 (70.0)	70 (20.4)	11 (3.2)	343
	計	61 (8.6)	476 (67.4)	147 (20.8)	22 (3.1)	706
高2	男	25 (6.3)	231 (58.3)	119 (30.1)	21 (5.3)	396
	女	10 (2.8)	232 (65.0)	99 (27.7)	16 (4.5)	357
	計	35 (4.6)	463 (61.5)	218 (29.0)	37 (4.9)	753

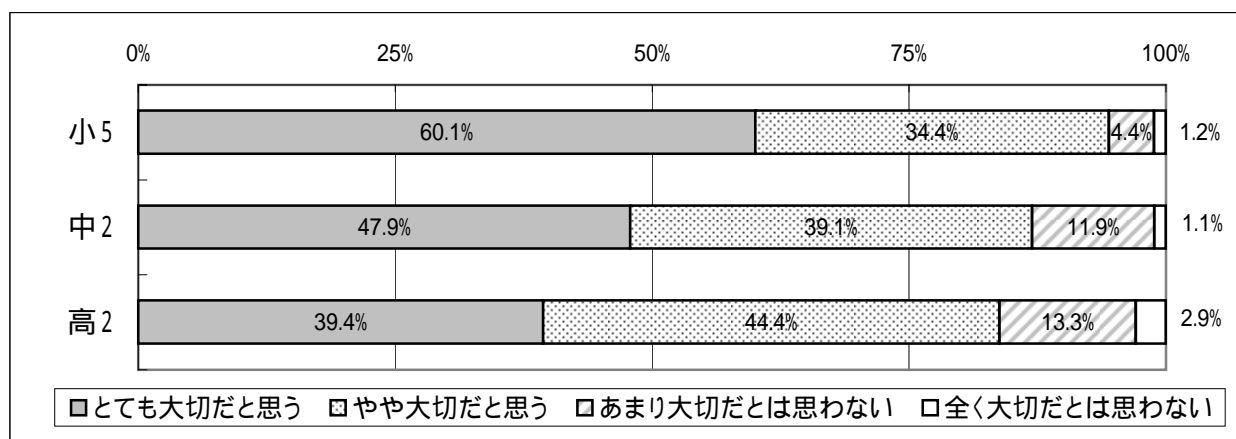


- 学校の授業が「よくわかる」「だいたいわかる」を合わせた割合は、小5で90.3%、中2で76.0%、高2で66.1%である。

(20) あなたは、勉強することは、将来の生活のために大切だと思いますか。(一つ選ぶ)

()は%

学年	選択肢	1	2	3	4	回答者数
		とても大切だ と思う	やや大切だ と思う	あまり大切だとは 思わない	全く大切だとは 思わない	
小5	男	220 (57.9)	130 (34.2)	22 (5.8)	8 (2.1)	380
	女	246 (62.1)	137 (34.6)	12 (3.0)	1 (0.3)	
	計	466 (60.1)	267 (34.4)	34 (4.4)	9 (1.2)	
中2	男	193 (53.2)	130 (35.8)	35 (9.6)	5 (1.4)	363
	女	145 (42.3)	146 (42.6)	49 (14.3)	3 (0.9)	
	計	338 (47.9)	276 (39.1)	84 (11.9)	8 (1.1)	
高2	男	164 (41.3)	160 (40.3)	54 (13.6)	19 (4.8)	397
	女	133 (37.3)	175 (49.0)	46 (12.9)	3 (0.8)	
	計	297 (39.4)	335 (44.4)	100 (13.3)	22 (2.9)	



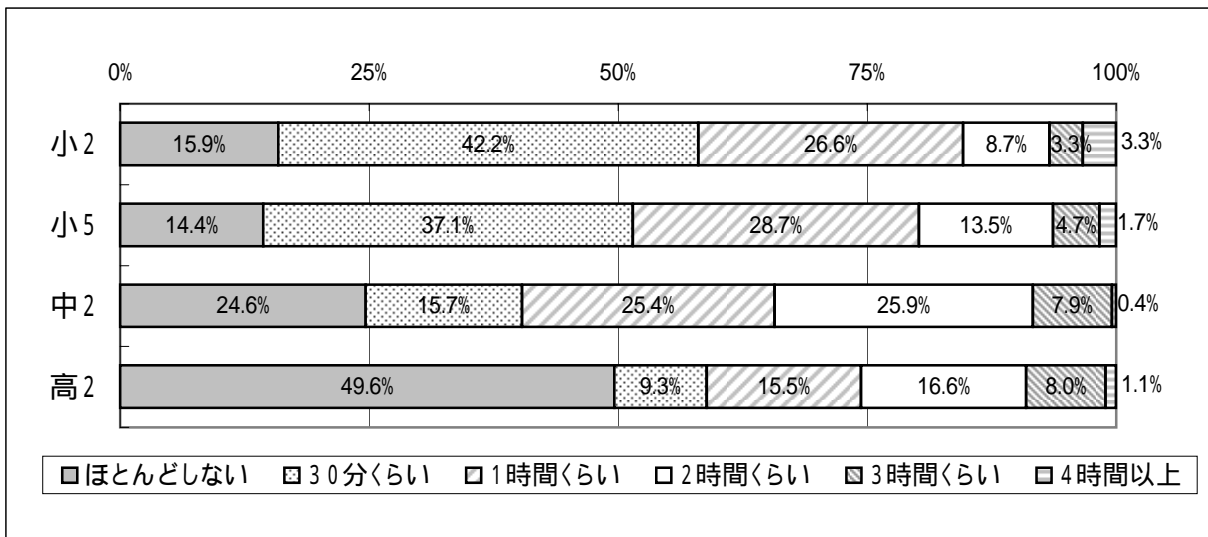
・「とても大切だと思う」「やや大切だと思う」を合わせた割合は、小5で94.5%、中2で87.0%、高2で83.8%である。

- (21) あなたは、ふだんの日、学校が終わってからどのくらい勉強をしますか。(学習塾での勉強も含む)
(一つ選ぶ)
- (17) あなたは、がっこうがある日、じゅぎょうが おわってから、どのくらいべんきょうをしますか。
(がくしゅうじゅくの べんきょうも いれる)(一つえらぶ) (小2)

()は%

学年	選択肢	1	2	3	4	5
		ほとんどしない	30分くらい	1時間くらい	2時間くらい	3時間くらい
小2	男	76 (19.6)	150 (38.7)	100 (25.8)	33 (8.5)	14 (3.6)
	女	43 (11.9)	166 (46.0)	99 (27.4)	32 (8.9)	11 (3.0)
	計	119 (15.9)	316 (42.2)	199 (26.6)	65 (8.7)	25 (3.3)
小5	男	74 (19.6)	144 (38.1)	104 (27.5)	38 (10.1)	15 (4.0)
	女	37 (9.4)	143 (36.2)	118 (29.9)	66 (16.7)	21 (5.3)
	計	111 (14.4)	287 (37.1)	222 (28.7)	104 (13.5)	36 (4.7)
中2	男	104 (28.7)	53 (14.6)	86 (23.7)	100 (27.5)	18 (5.0)
	女	70 (20.4)	58 (16.9)	93 (27.1)	83 (24.2)	38 (11.1)
	計	174 (24.6)	111 (15.7)	179 (25.4)	183 (25.9)	56 (7.9)
高2	男	227 (57.2)	35 (8.8)	67 (16.9)	49 (12.3)	12 (3.0)
	女	147 (41.2)	35 (9.8)	50 (14.0)	76 (21.3)	48 (13.4)
	計	374 (49.6)	70 (9.3)	117 (15.5)	125 (16.6)	60 (8.0)

学年	選択肢	6	回答者数
		4時間以上	
小2	男	15 (3.9)	388
	女	10 (2.8)	361
	計	25 (3.3)	749
小5	男	3 (0.8)	378
	女	10 (2.5)	395
	計	13 (1.7)	773
中2	男	2 (0.6)	363
	女	1 (0.3)	343
	計	3 (0.4)	706
高2	男	7 (1.8)	397
	女	1 (0.3)	357
	計	8 (1.1)	754



- ・ 勉強する(「30分くらい」以上)を合わせた割合は、小2では84.1%、小5では85.7%、中2では75.3%、高2では50.5%である。
- ・ 前回調査に比べ、「ほとんどしない」の割合は、小2で3.9%、中2で3.7%、高2で8.3%減少しているが、小5では5.6%増えている。

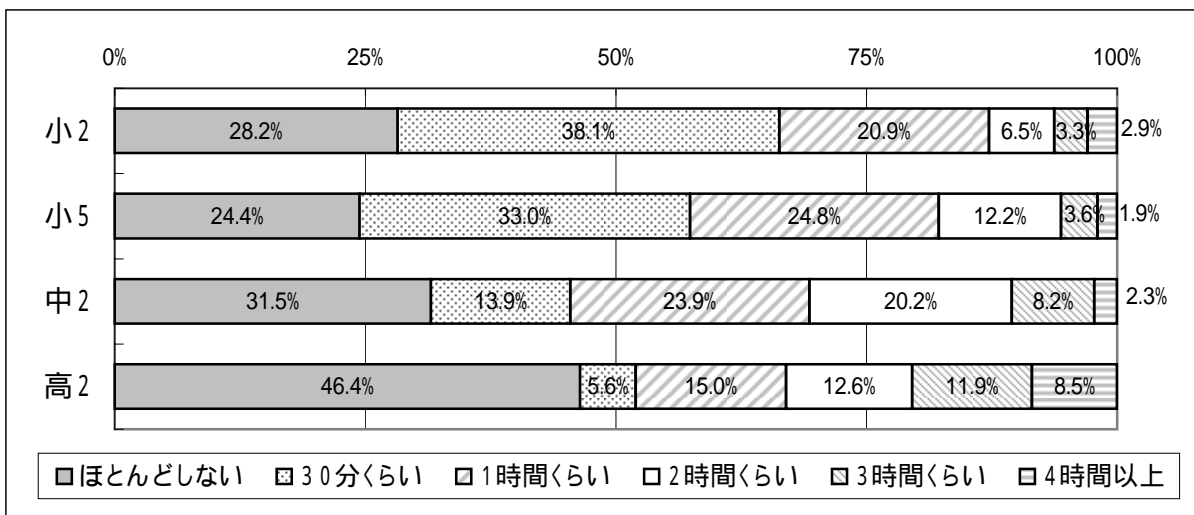
(22) あなたは、学校が休みの日、どのくらい勉強をしますか。(学習塾での勉強も含む) (一つ選ぶ)

(18) あなたは、がっこうが やすみの日に、どのくらい べんきょう しますか。(がくしゅうじゅくの べんきょうも いれる) (一つえらぶ) (小2)

()は%

学年	選択肢	1	2	3	4	5
		ほとんどしない	30分くらい	1時間くらい	2時間くらい	3時間くらい
小2	男	122 (31.4)	136 (35.1)	77 (19.8)	23 (5.9)	16 (4.1)
	女	90 (24.8)	150 (41.3)	80 (22.0)	26 (7.2)	9 (2.5)
	計	212 (28.2)	286 (38.1)	157 (20.9)	49 (6.5)	25 (3.3)
小5	男	114 (30.2)	116 (30.8)	88 (23.3)	41 (10.9)	11 (2.9)
	女	74 (18.8)	138 (35.1)	103 (26.2)	53 (13.5)	17 (4.3)
	計	188 (24.4)	254 (33.0)	191 (24.8)	94 (12.2)	28 (3.6)
中2	男	118 (32.7)	54 (15.0)	82 (22.7)	82 (22.7)	22 (6.1)
	女	104 (30.3)	44 (12.8)	86 (25.1)	60 (17.5)	36 (10.5)
	計	222 (31.5)	98 (13.9)	168 (23.9)	142 (20.2)	58 (8.2)
高2	男	223 (56.2)	15 (3.8)	68 (17.1)	45 (11.3)	24 (6.0)
	女	127 (35.6)	27 (7.6)	45 (12.6)	50 (14.0)	66 (18.5)
	計	350 (46.4)	42 (5.6)	113 (15.0)	95 (12.6)	90 (11.9)

学年	選択肢	6	回答者数
		4時間以上	
小2	男	14 (3.6)	388
	女	8 (2.2)	363
	計	22 (2.9)	751
小5	男	7 (1.9)	377
	女	8 (2.0)	393
	計	15 (1.9)	770
中2	男	3 (0.8)	361
	女	13 (3.8)	343
	計	16 (2.3)	704
高2	男	22 (5.5)	397
	女	42 (11.8)	357
	計	64 (8.5)	754



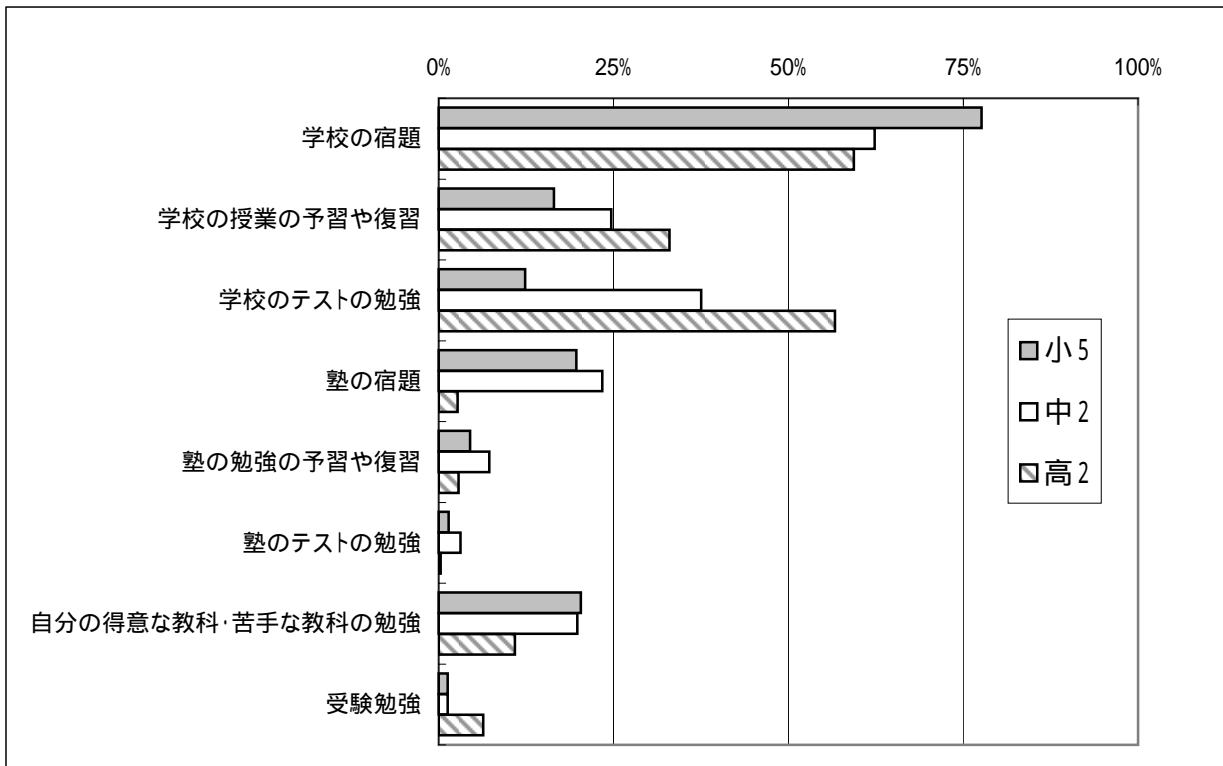
- ・ 高2で、「3時間くらい」「4時間以上」を合わせた割合は20.4%であり、平日の9.1%に比べ増えている。
- ・ 小2、小5、中2では、「ほとんどしない」割合が、平日に比べて増えている。

(23) あなたは、学校の授業以外では、おもにどんな勉強をしていますか。(一つか二つ選ぶ)

()は%

学年	選択肢	1	2	3	4	5
		学校の宿題	学校の授業の予習や復習	学校のテストの勉強	塾の宿題	塾の勉強の予習や復習
小5	男	293 (77.1)	53 (13.9)	43 (11.3)	69 (18.2)	13 (3.4)
	女	310 (78.1)	75 (18.9)	53 (13.4)	84 (21.2)	22 (5.5)
	計	603 (77.6)	128 (16.5)	96 (12.4)	153 (19.7)	35 (4.5)
中2	男	213 (58.7)	88 (24.2)	136 (37.5)	77 (21.2)	27 (7.4)
	女	227 (66.2)	86 (25.1)	129 (37.6)	88 (25.7)	24 (7.0)
	計	440 (62.3)	174 (24.6)	265 (37.5)	165 (23.4)	51 (7.2)
高2	男	245 (61.7)	91 (22.9)	209 (52.6)	8 (2.0)	7 (1.8)
	女	203 (56.7)	142 (39.7)	191 (53.4)	11 (3.1)	13 (3.6)
	計	448 (59.3)	233 (30.9)	400 (53.0)	19 (2.5)	20 (2.6)

学年	選択肢	6	7	8	回答者数
		塾のテストの勉強	自分の得意な教科・苦手な教科の勉強	受験勉強	
小5	男	5 (1.3)	76 (20.0)	3 (0.8)	380
	女	6 (1.5)	82 (20.7)	7 (1.8)	397
	計	11 (1.4)	158 (20.3)	10 (1.3)	777
中2	男	10 (2.8)	79 (21.8)	5 (1.4)	363
	女	12 (3.5)	61 (17.8)	4 (1.2)	343
	計	22 (3.1)	140 (19.8)	9 (1.3)	706
高2	男	1 (0.3)	40 (10.1)	30 (7.6)	397
	女	1 (0.3)	37 (10.3)	15 (4.2)	358
	計	2 (0.3)	77 (10.2)	45 (6.0)	755



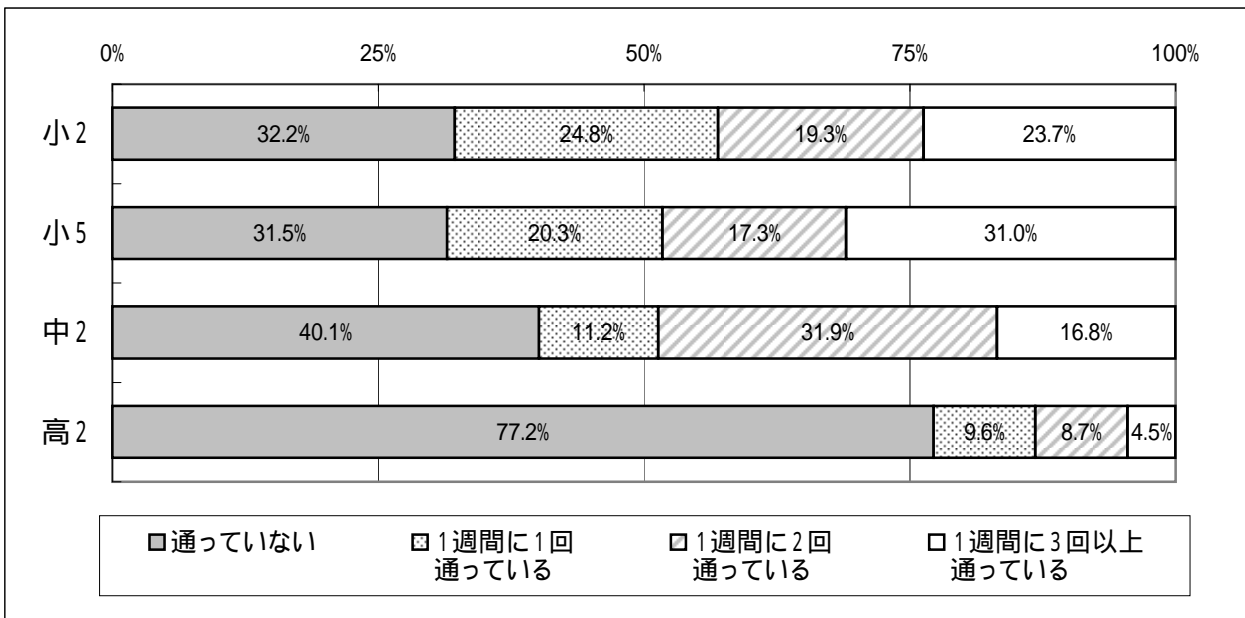
- ・各学年とも「学校の宿題」が最も多い。
- ・「学校の授業の予習や復習」「学校のテストの勉強」は、学年が上がるにしたがって増えている。

(24)-1 あなたは、習い事(学習塾も含む)に通っていますか。(一つ選ぶ)

(19)-1 あなたは、ならいごと(がくしゅうじゅくもいれる)にかよっていますか。(一つえらぶ)

()は%

学年	選択肢	1	2	3	4	回答者数
		通っていない	1週間に1回通っている	1週間に2回通っている	1週間に3回以上通っている	
小2	男	138 (35.6)	80 (20.6)	78 (20.1)	92 (23.7)	388
	女	104 (28.7)	106 (29.2)	67 (18.5)	86 (23.7)	
計		242 (32.2)	186 (24.8)	145 (19.3)	178 (23.7)	751
小5	男	151 (39.8)	60 (15.8)	61 (16.1)	107 (28.2)	379
	女	93 (23.5)	97 (24.5)	73 (18.4)	133 (33.6)	
計		244 (31.5)	157 (20.3)	134 (17.3)	240 (31.0)	775
中2	男	162 (44.9)	37 (10.2)	110 (30.5)	52 (14.4)	361
	女	120 (35.1)	42 (12.3)	114 (33.3)	66 (19.3)	
計		282 (40.1)	79 (11.2)	224 (31.9)	118 (16.8)	703
高2	男	335 (84.6)	29 (7.3)	23 (5.8)	9 (2.3)	396
	女	245 (69.0)	43 (12.1)	42 (11.8)	25 (7.0)	
計		580 (77.2)	72 (9.6)	65 (8.7)	34 (4.5)	751

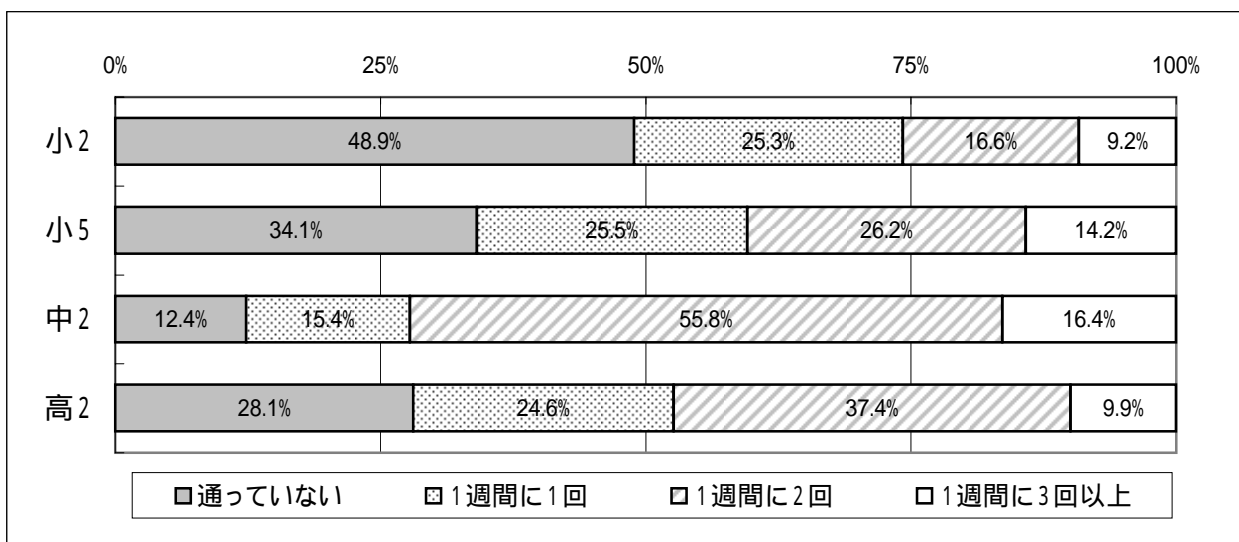


- ・ 習い事(学習塾も含む)に通っている割合は、小2では67.8%、小5では68.5%、中2では59.9%、高2では22.8%である。

(24)-2 通っている習い事のうち、学習塾は何回ですか。(一つ選ぶ)
 (19)-2 ならいごとのうち、がくしゅうじゅくは なんかいですか。(一つえらぶ)(小2)

()は%

学年	選択肢	1	2	3	4	回答者数
		通っていない	1週間に1回	1週間に2回	1週間に3回以上	
小2	男	111 (44.8)	64 (25.8)	50 (20.2)	23 (9.3)	248
	女	134 (53.0)	63 (24.9)	33 (13.0)	23 (9.1)	
	計	245 (48.9)	127 (25.3)	83 (16.6)	46 (9.2)	
小5	男	70 (31.4)	61 (27.4)	59 (26.5)	33 (14.8)	223
	女	108 (36.1)	72 (24.1)	78 (26.1)	41 (13.7)	
	計	178 (34.1)	133 (25.5)	137 (26.2)	74 (14.2)	
中2	男	22 (11.1)	27 (13.6)	112 (56.3)	38 (19.1)	199
	女	30 (13.5)	38 (17.1)	123 (55.4)	31 (14.0)	
	計	52 (12.4)	65 (15.4)	235 (55.8)	69 (16.4)	
高2	男	13 (21.3)	22 (36.1)	18 (29.5)	8 (13.1)	61
	女	35 (31.8)	20 (18.2)	46 (41.8)	9 (8.2)	
	計	48 (28.1)	42 (24.6)	64 (37.4)	17 (9.9)	



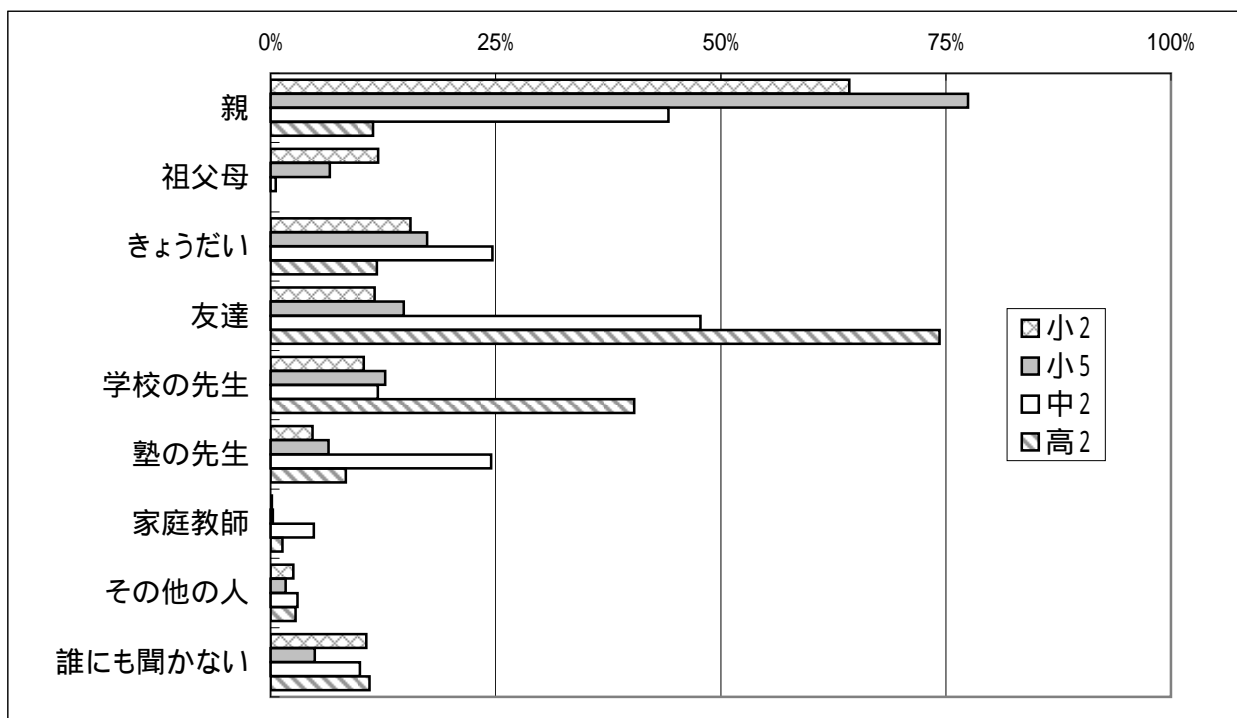
・ 習い事に通っていると回答した児童生徒のうち、学習塾に通っているのは、小2では51.1%、小5では65.9%、中2では87.6%、高2では71.9%である。

(25) あなたは、勉強がわからないとき、主に誰に聞きますか。(一つか二つ選ぶ)
 (20) あなたは、べんきょうが わからないとき、だれに ききますか。(一つか二つえらぶ)(小2)

()は%

学年	性別	1	2	3	4	5
		親	祖父母	きょうだい	友達	学校の先生
小2	男	232 (59.5)	40 (10.3)	50 (12.8)	42 (10.8)	45 (11.5)
	女	252 (69.4)	50 (13.8)	67 (18.5)	45 (12.4)	33 (9.1)
	計	484 (64.3)	90 (12.0)	117 (15.5)	87 (11.6)	78 (10.4)
小5	男	283 (74.5)	25 (6.6)	60 (15.8)	38 (10.0)	42 (11.1)
	女	319 (80.4)	26 (6.5)	75 (18.9)	77 (19.4)	57 (14.4)
	計	602 (77.5)	51 (6.6)	135 (17.4)	115 (14.8)	99 (12.7)
中2	男	156 (43.0)	3 (0.8)	83 (22.9)	158 (43.5)	55 (15.2)
	女	156 (45.5)	1 (0.3)	91 (26.5)	179 (52.2)	29 (8.5)
	計	312 (44.2)	4 (0.6)	174 (24.6)	337 (47.7)	84 (11.9)
高2	男	37 (9.3)	0 (0.0)	35 (8.8)	284 (71.5)	157 (39.5)
	女	49 (13.7)	0 (0.0)	54 (15.1)	277 (77.4)	148 (41.3)
	計	86 (11.4)	0 (0.0)	89 (11.8)	561 (74.3)	305 (40.4)

学年	性別	6	7	8	9	回答者数
		塾の先生	家庭教師	その他の人	誰にも聞かない	
小2	男	13 (3.3)	1 (0.3)	9 (2.3)	58 (14.9)	390
	女	22 (6.1)	0 (0.0)	10 (2.8)	22 (6.1)	363
	計	35 (4.6)	1 (0.1)	19 (2.5)	80 (10.6)	753
小5	男	18 (4.7)	2 (0.5)	8 (2.1)	24 (6.3)	380
	女	32 (8.1)	0 (0.0)	5 (1.3)	14 (3.5)	397
	計	50 (6.4)	2 (0.3)	13 (1.7)	38 (4.9)	777
中2	男	78 (21.5)	14 (3.9)	8 (2.2)	44 (12.1)	363
	女	95 (27.7)	20 (5.8)	13 (3.8)	26 (7.6)	343
	計	173 (24.5)	34 (4.8)	21 (3.0)	70 (9.9)	706
高2	男	27 (6.8)	5 (1.3)	10 (2.5)	56 (14.1)	397
	女	36 (10.1)	5 (1.4)	11 (3.1)	27 (7.5)	358
	計	63 (8.3)	10 (1.3)	21 (2.8)	83 (11.0)	755



- ・ 小2では、「親」が64.3%、「きょうだい」が15.5%である。
- ・ 小5では、「親」が77.5%、「きょうだい」が17.4%である。
- ・ 中2では、「友達」が47.7%、「親」が44.2%、「きょうだい」と「塾の先生」がそれぞれ約25%である。
- ・ 高2では、「友達」が74.3%、「学校の先生」40.4%である。
- ・ 「誰にも聞かない」の割合は、小2が10.6%、小5が4.9%、中2が9.9%、高2が11.0%である。