

# 平成26年度 学校評価アンケート I (保護者) 集計表

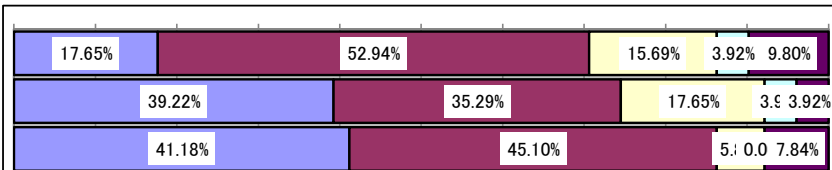
回答数=51(89.5%)

- よくあてはまる
- ややあてはまる
- あまりあてはまらない
- まったくあてはまらない
- (わからないので)評価できない

通し番号	質問事項	NO
------	------	----

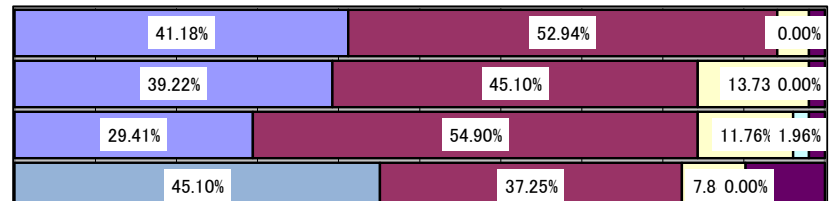
## A 学校運営

1	1) 私は、本校の教育基本方針(校訓)を知っている	1
2	2) 本校は、教育方針や努力点などの説明をよく行っていると思う	2
3	3) 本校は、地域の期待に応えた教育を行っていると思う	3



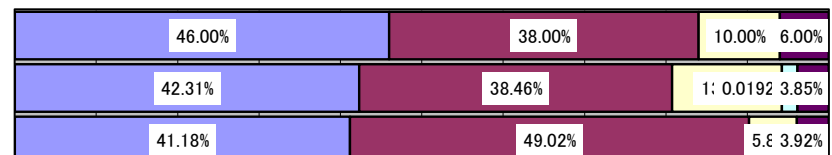
## B 学習指導

4	1) 基礎学力向上のための取り組みは、十分に行なわれていると思う	4
5	2) 教育課程は、生徒の進路実現にあつたものになっていると思う	5
6	3) 生徒は、学習(授業)や進路実現に向けてよく取り組んでいると思う	6
7	4) 教職員は、教え方を工夫した分かりやすい授業を行っていると思う	7



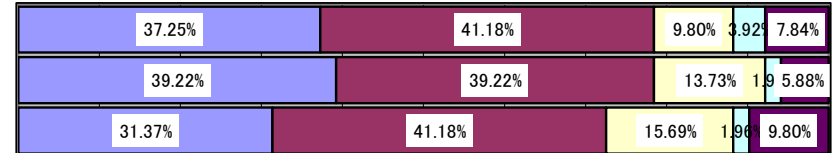
## C 進路指導

8	1) 就業・就職・進学に関する適切な指導を行っていると思う	8
9	2) 進路に関しての情報をよく提供していると思う	9
10	3) 進路に関しての個別指導をよく行っていると思う	10



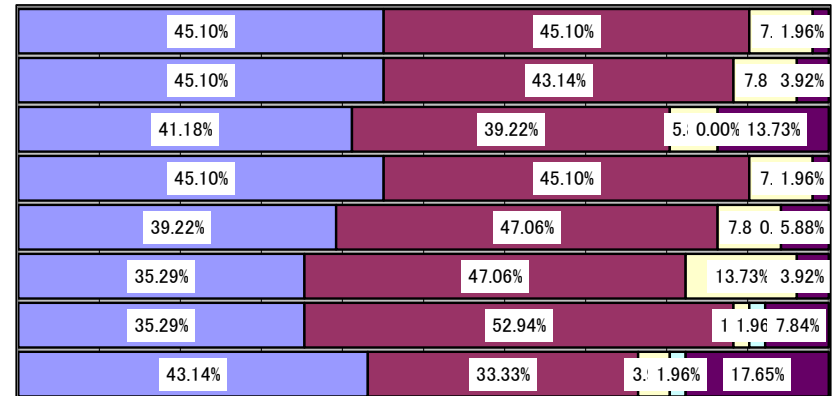
## D 特別活動

11	1) 学校行事(校内体育大会・定時制祭・予餞会など)が充実していると思う	11
12	2) 部活動や生徒会活動が活発であると思う	12
13	3) 部活動や特別活動の施設・設備が整っていると思う	13



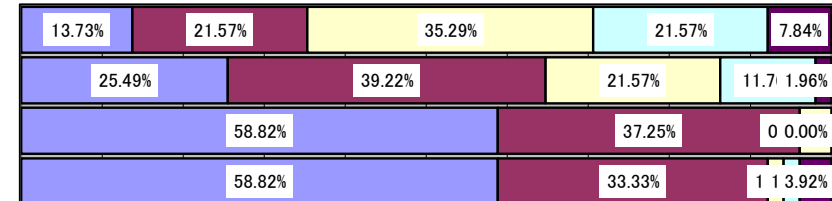
## E 生徒指導

14	1) 私は、生徒心得や指導内容は、高校生として適切であると思う	14
15	2) 一人ひとりの生徒を大切に指導を行っていると思う	15
16	3) 清掃が行き届いていると思う	16
17	4) 服装頭髪などの指導は、適切に行われていると思う	17
18	5) 生徒の服装や頭髪などは、高校生としてふさわしいと思う	18
19	6) 生徒は、校則やルールを守って行動していると思う	19
20	7) 生徒は、全体的にマナーが良いと思う	20
21	8) 学校は、いじめ問題について未然防止や早期解決に努めている	21



## F 渉外・家庭との連携

22	1) 私は、PTA総会などの活動に積極的に参加している	22
23	2) 私は、学校からの配布物等で学校の様子をよく知っている	23
24	3) 私は、子供を入学させてよかったと思っている	24
25	4) 電話や来校時の教職員の対応は、適切と思う	25

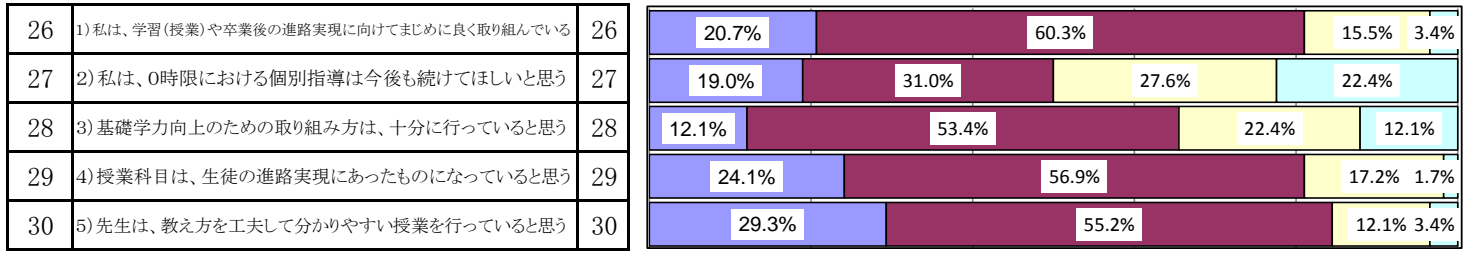


平成26年度 学校評価アンケート II (生徒) 集計表

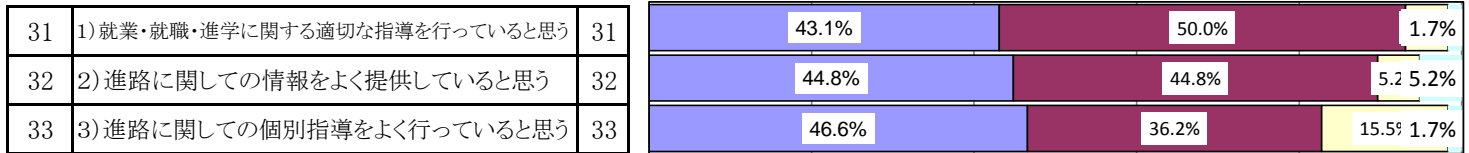
回答数=58(100.0%)



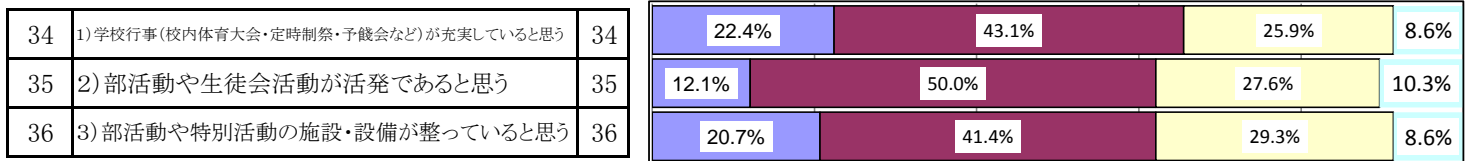
B 学習指導



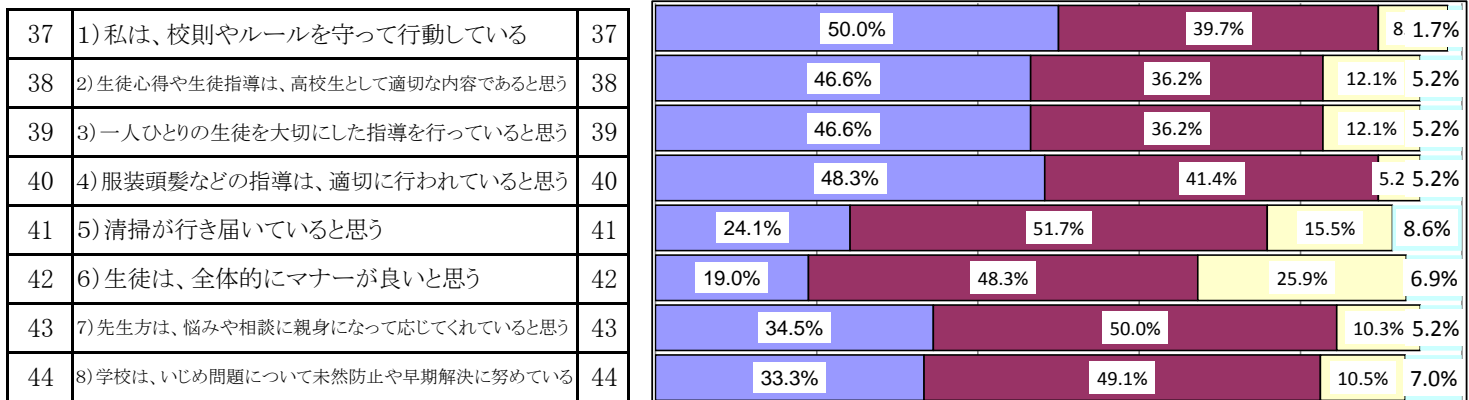
C 進路指導



D 特別活動



E 生徒指導



F 渉外・家庭との連携

