

平成25年度学校評価

生徒・保護者アンケートまとめ



栃木県立真岡女子高等学校

平成25年度学校評価アンケート集計結果分析

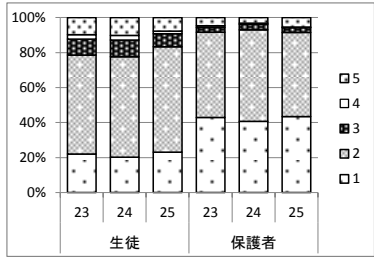
選択肢: 1 良く当てはまる 2 どちらかと言えば当てはまる 3 どちらかと言えば当てはまらない 4 ほとんど当てはまらない 5 回答できない(わからない)

全体像

1 生徒・保護者 私は真女高の校訓・教育方針等に共感できる。

		1	2	3	4	5
生徒	23	22%	57%	9%	3%	10%
	24	20%	57%	10%	3%	10%
	25	23%	60%	8%	1%	8%
保護者	23	43%	49%	3%	1%	5%
	24	41%	52%	3%	1%	3%
	25	43%	48%	3%	0%	5%

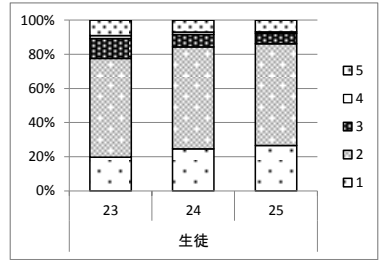
3か年とも同様の傾向であるが、生徒の1と2の肯定的な回答が増加した。



6 生徒 本校の授業の内容やレベルは進路目標に対して適切である。

		1	2	3	4	5
生徒	23	20%	58%	12%	2%	9%
	24	25%	60%	7%	1%	7%
	25	27%	59%	6%	1%	7%

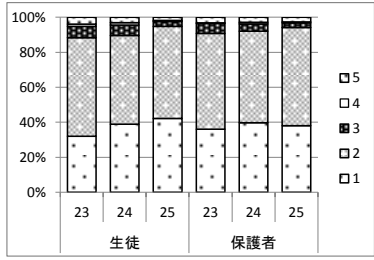
生徒の肯定する割合は83%に達し、3か年間同様の傾向ながら、肯定の割合はわずかに増加した。



2 生徒 本校は、学校の雰囲気良く、生徒が生き生きしている。
保護者 真女高は、学校の雰囲気が良く、生徒が生き生きしている。

		1	2	3	4	5
生徒	23	32%	56%	6%	1%	4%
	24	39%	51%	6%	1%	3%
	25	42%	53%	3%	1%	2%
保護者	23	36%	55%	6%	0%	3%
	24	40%	52%	4%	1%	3%
	25	38%	56%	3%	1%	3%

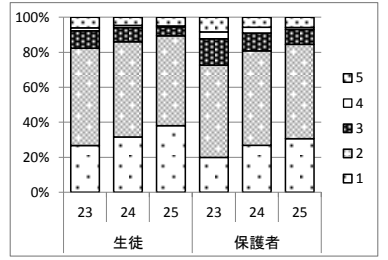
3か年とも同様の傾向であるが、生徒の「良く当てはまる」が増加した。



7 生徒 本校は進路に関して適切な指導を行っている。
保護者 真女高は進路に関して適切な指導を行っている。

		1	2	3	4	5
生徒	23	27%	56%	10%	2%	6%
	24	32%	54%	8%	1%	5%
	25	38%	51%	5%	1%	5%
保護者	23	20%	53%	15%	4%	8%
	24	27%	54%	10%	3%	6%
	25	31%	54%	8%	1%	6%

3年間に渡って生徒・保護者の「良く当てはまる」が着実に増加している。

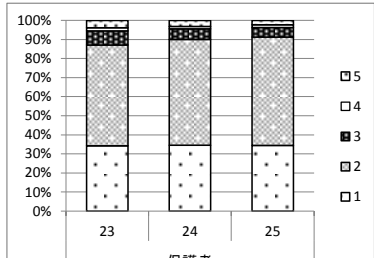


情報公開関係

3 保護者 真女高は、PTA総会・PTA支部会・学年保護者会・学級懇談等を通して学校の情報を伝えている。

		1	2	3	4	5
保護者	23	34%	53%	7%	2%	4%
	24	35%	55%	6%	1%	3%
	25	34%	57%	5%	1%	2%

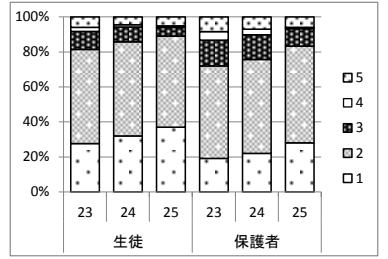
継続して肯定する割合が高くなってきており、今年は91%になった。学校の様子は良く伝えられていると言える。



8 生徒 本校は進路に関して適切な情報提供を行っている。
保護者 真女高は進路に関して適切な情報提供を行っている。

		1	2	3	4	5
生徒	23	28%	54%	10%	2%	6%
	24	32%	54%	8%	1%	5%
	25	37%	52%	5%	1%	5%
保護者	23	19%	53%	15%	5%	8%
	24	22%	54%	14%	3%	7%
	25	28%	55%	10%	1%	6%

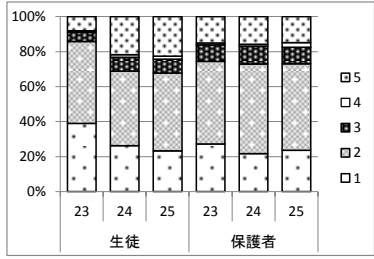
生徒・保護者ともに肯定的回答は増加し続けている。



4 生徒 本校はインターネットのホームページや学年通信などで、学校・学年の様子を伝えている。
保護者 真女高はインターネットのホームページや学年通信などで、学校・学年の様子を伝えている。

		1	2	3	4	5
生徒	23	39%	47%	5%	1%	8%
	24	26%	43%	8%	2%	22%
	25	23%	44%	8%	2%	23%
保護者	23	27%	47%	9%	1%	15%
	24	22%	51%	10%	1%	16%
	25	24%	49%	9%	3%	15%

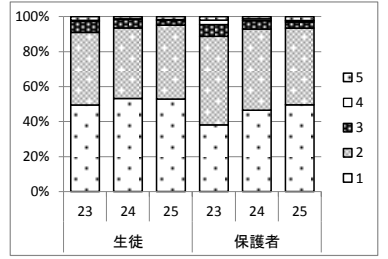
いずれも肯定的回答が多いものの、三者とも肯定する割合は横ばい状態と言える。



9 生徒 本校は学力向上のため様々な取り組み(土曜課外・学習合宿・朝の学習・居残り学習等)を行っている。
保護者 真女高は学力向上のため様々な取り組み(土曜課外・学習合宿・朝の学習・居残り学習等)を行っている。

		1	2	3	4	5
生徒	23	50%	41%	6%	0%	2%
	24	53%	40%	5%	0%	1%
	25	53%	42%	3%	0%	2%
保護者	23	38%	51%	7%	3%	2%
	24	47%	46%	5%	1%	1%
	25	50%	44%	3%	1%	2%

生徒・保護者とも肯定する回答が多いうえに、毎年増加傾向にある。

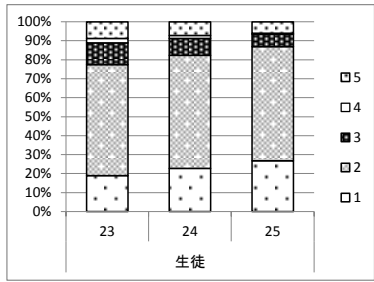


進路・学習指導関係

5 生徒 本校の授業の教え方や説明は進路目標に対して適切である。

		1	2	3	4	5
生徒	23	19%	59%	11%	2%	9%
	24	23%	60%	9%	2%	7%
	25	27%	60%	7%	1%	6%

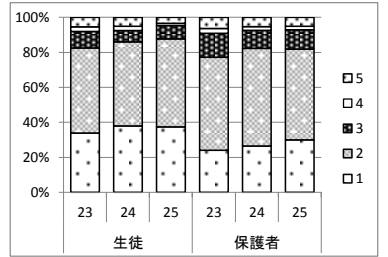
生徒の肯定する割合は87%に達し、3か年に渡って同様の傾向ながら、肯定の割合はわずかに増加した。



10 生徒 本校では進路希望に合った類型が設定され、コースや科目選択の指導が適切になされている。
保護者 真女高は進路希望に合った類型が設定され、コースや科目選択の指導が適切になされている。

		1	2	3	4	5
生徒	23	34%	49%	9%	3%	5%
	24	38%	48%	6%	3%	5%
	25	37%	50%	8%	1%	3%
保護者	23	24%	53%	14%	3%	6%
	24	26%	56%	10%	2%	5%
	25	30%	52%	11%	2%	5%

生徒・保護者とも肯定的な回答の割合が高いが、保護者の「良く当てはまる」が特に伸びている。

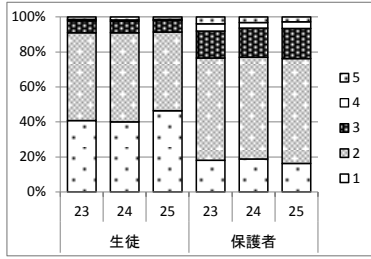


生徒指導関係

11	生徒	私は服装等に関する校則を守っている。
	保護者	真女高の生徒は服装等に関する校則を守っている。

		1	2	3	4	5
生徒	23	41%	50%	7%	1%	1%
	24	40%	51%	7%	1%	2%
	25	46%	45%	7%	1%	1%
保護者	23	18%	59%	15%	4%	4%
	24	19%	58%	17%	3%	3%
	25	16%	60%	17%	4%	3%

3か年に渡って、生徒・保護者ともに大きな変化は見られない。

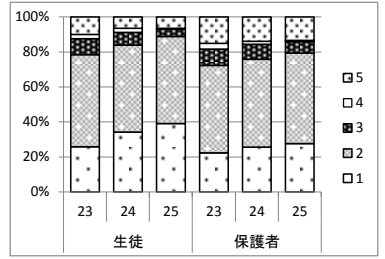


教職員の対応

16	生徒	本校の先生方は、生徒の相談に適切に応じている。
	保護者	真女高の教職員は、保護者の相談に適切に応じてくれる。

		1	2	3	4	5
生徒	23	26%	53%	9%	2%	10%
	24	34%	50%	7%	2%	6%
	25	39%	50%	4%	0%	7%
保護者	23	22%	50%	9%	3%	15%
	24	26%	50%	9%	2%	14%
	25	28%	52%	7%	1%	13%

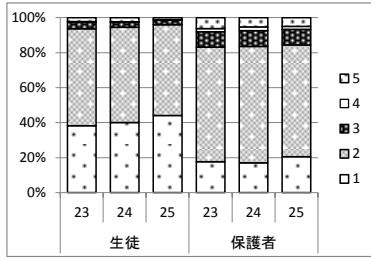
肯定的回答は増加傾向にあり、良好な結果と言える。



12	生徒	私は社会のルールやマナーをよく守っている。
	保護者	真女高の生徒は社会のルールやマナーをよく守っている。

		1	2	3	4	5
生徒	23	38%	55%	4%	0%	2%
	24	40%	54%	3%	0%	2%
	25	44%	52%	3%	0%	1%
保護者	23	18%	66%	9%	2%	6%
	24	17%	67%	9%	2%	5%
	25	21%	64%	9%	2%	5%

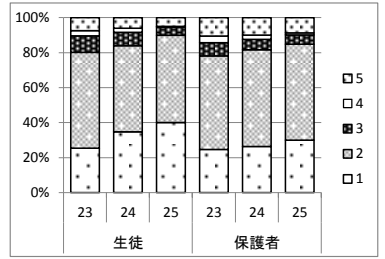
生徒・保護者ともに肯定的回答の割合が高いが、特に生徒の「良く当てはまる」については、着実に向上している。



17	生徒	本校の先生方は生徒面談等を通して生徒理解に努めている。
	保護者	真女高の教職員の対応は、親切で誠意がある。

		1	2	3	4	5
生徒	23	25%	55%	9%	3%	7%
	24	35%	49%	8%	2%	6%
	25	40%	50%	5%	0%	5%
保護者	23	25%	53%	8%	4%	10%
	24	26%	55%	6%	2%	10%
	25	30%	55%	5%	1%	9%

生徒・保護者とも8割以上が肯定的回答であり、着実に増加している。今後とも一層の生徒理解に努めたい。

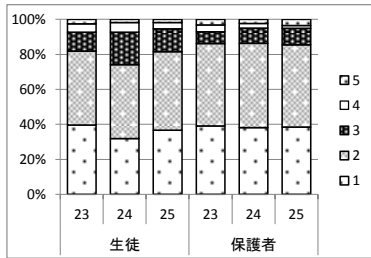


特別活動等

13	生徒	本校は学校行事(学校祭・合唱コンクール・芸術鑑賞会・体育大会・「荒城の月」幻想)が充実している。
	保護者	真女高は学校行事(学校祭・合唱コンクール・芸術鑑賞会・体育大会・「荒城の月」幻想)が充実している。

		1	2	3	4	5
生徒	23	40%	42%	11%	5%	3%
	24	32%	42%	19%	5%	2%
	25	37%	45%	13%	4%	2%
保護者	23	39%	47%	7%	4%	3%
	24	38%	48%	9%	3%	2%
	25	38%	47%	9%	2%	3%

3か年に渡って、肯定的な回答の割合が高い傾向が続いていると言える。

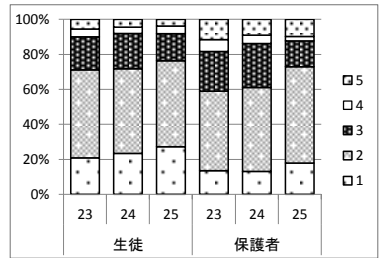


施設・設備

18	生徒	本校は学習や部活動をする施設・設備が整っている。
	保護者	真女高は学習や部活動をする施設・設備が整っている。

		1	2	3	4	5
生徒	23	21%	50%	19%	5%	6%
	24	23%	48%	20%	4%	5%
	25	27%	49%	15%	4%	4%
保護者	23	14%	45%	23%	7%	12%
	24	13%	48%	25%	5%	9%
	25	18%	55%	15%	2%	10%

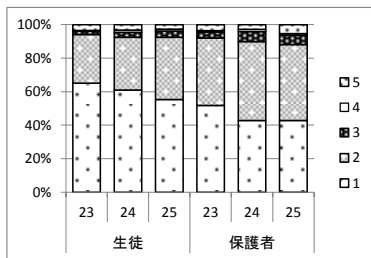
生徒・保護者ともに、他の項目に比べると、肯定的な意見が7割程度にとどまっている。



14	生徒	本校は部活動を活発に行っている。
	保護者	真女高の部活動は活発に行われている。

		1	2	3	4	5
生徒	23	65%	29%	2%	0%	4%
	24	61%	31%	3%	1%	3%
	25	55%	37%	4%	1%	3%
保護者	23	52%	40%	4%	1%	4%
	24	43%	47%	6%	1%	3%
	25	43%	45%	6%	1%	5%

肯定的回答の割合は高いが、3か年で見ると「良く当てはまる」の割合がやや減少傾向にある。

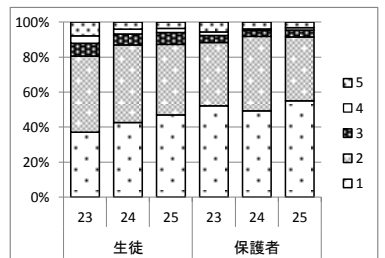


満足度

19	生徒	私は、真女高に入学してよかったと思っている。
	保護者	私は、自分の子供を真女高に入学させてよかった。

		1	2	3	4	5
生徒	23	37%	43%	7%	4%	8%
	24	43%	44%	6%	3%	4%
	25	47%	40%	7%	2%	4%
保護者	23	52%	36%	4%	2%	6%
	24	49%	43%	3%	1%	4%
	25	55%	36%	4%	1%	3%

概ね良好な結果である。

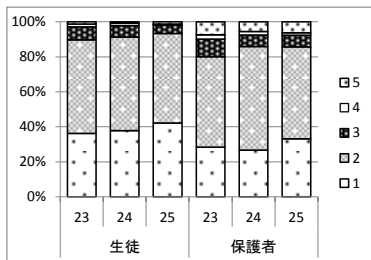


生活面

15	生徒	私たちは清掃をきちんとして、校内をきれいにしている。
	保護者	真女高は清掃が行きとどいており、校内がきれいである。

		1	2	3	4	5
生徒	23	36%	53%	7%	2%	1%
	24	38%	53%	6%	1%	1%
	25	42%	51%	5%	1%	1%
保護者	23	28%	52%	10%	2%	7%
	24	27%	59%	7%	2%	6%
	25	33%	52%	7%	1%	6%

生徒・保護者ともに、肯定的な回答が増加している。大掃除や美化活動など引き続き取り組んでいく。



《評価結果のまとめ》

アンケート項目の見直しをして3年目になりますので、すべての項目において、3か年に渡っての変化を読み取ることができました。

結果としては、日頃の本校の取り組みに対して、ほぼすべての項目で良好な回答を得られた昨年よりも、またさらに、良好な結果を得ることができました。

(1) 進路・学習指導

アンケート項目7から10における「①よく当てはまる」「②どちらかと言えば当てはまる」の合計の割合は、どの項目も生徒・保護者ともに高く、しかも年々上昇しています。本校の進路・学習指導に概ね肯定的な評価が得られたと捉えることができると思います。

特に生徒対象のアンケート項目5においては、肯定的な回答が、23年度の78%から25年度の87%と大きく伸びています。また、項目6においても同じような良好な結果となっています。

今後とも、各教科において、授業内容や進度等について十分検討し、適切な進路指導を展開していきたいと思えます。

(2) 生徒指導・特別活動

アンケート項目11「服装等に関する校則を守っている」については、生徒の肯定的な回答が3か年に渡って9割を超えているのに対して、保護者の肯定的な回答の割合は、8割弱で推移しています。

また、アンケート項目12「社会のルールやマナーをよく守っている」においても、アンケート項目11より肯定的な回答の割合は高いものの、生徒と保護者では、項目12と同じような傾向が見られました。

校則の遵守だけでなく、社会のルールやマナーを守るということも含め、いっそう改善に努めなければならないと考えております。

また、アンケート項目13・14で、部活動の肯定的な回答の割合において横ばい傾向が見られるものの、学校行事の充実さも含め、十分に評価されていると言えます。

(3) 全体像、その他

アンケート項目1・2においては3か年連続で、生徒の約8割、保護者の9割以上が本校の校訓・教育方針に共感できると回答しています。学校の雰囲気や生徒の活気のある様子についても、今年度は肯定的に評価する回答が、生徒で95%、保護者で94%と高い割合でした。

記述欄においては、様々な御意見や御要望をいただきましたので、本校の教育の向上に役立てていきたいと思えます。お忙しいところアンケートに答えていただきありがとうございました。