

平成26年度学校評価
生徒・保護者アンケートまとめ



栃木県立真岡女子高等学校

平成26年度学校評価アンケート集計結果分析

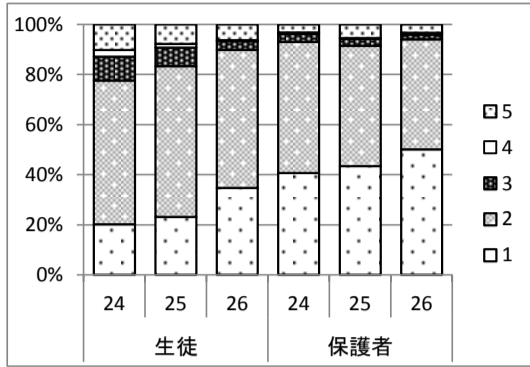
選択肢: 1 良く当てはまる 2 どちらかと言えば当てはまる 3 どちらかと言えば当てはまらない 4 ほとんど当てはまらない 5 回答できない(わからない)

全体像

1 生徒・保護者 私は真女高の校訓・教育方針等に共感できる。

		1	2	3	4	5
生徒	24	20%	57%	10%	3%	10%
	25	23%	60%	8%	1%	8%
	26	35%	55%	4%	0%	6%
保護者	24	41%	52%	3%	1%	3%
	25	43%	48%	3%	0%	5%
	26	50%	44%	2%	1%	3%

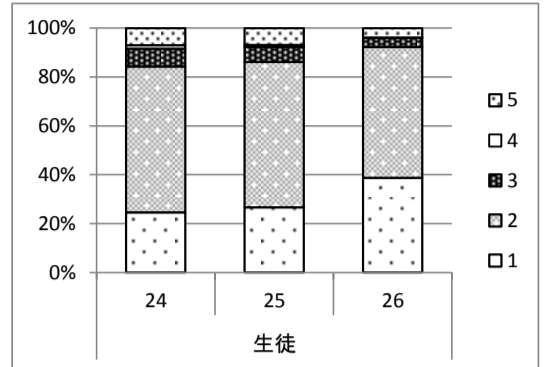
3か年間ともに肯定的な回答が多い。特に今年度は生徒からの肯定的な回答の割合が増えている。



6 生徒 本校の授業の内容やレベルは進路目標に対して適切である。

		1	2	3	4	5
生徒	24	25%	60%	7%	1%	7%
	25	27%	59%	6%	1%	7%
	26	39%	53%	4%	0%	4%

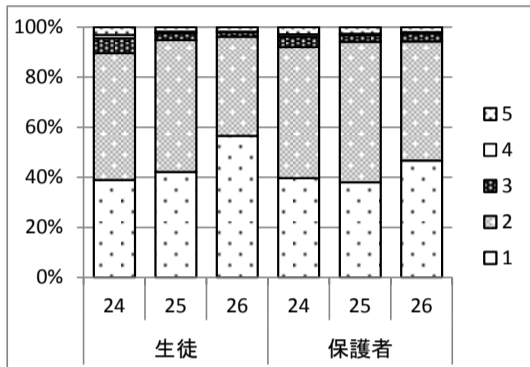
3か年間を通して肯定的な回答傾向である。特に今年度は「良く当てはまる」の回答の割合が増えている。



2 生徒 本校は、学校の雰囲気良く、生徒が生き生きしている。
保護者 真女高は、学校の雰囲気良く、生徒が生き生きしている。

		1	2	3	4	5
生徒	24	39%	51%	6%	1%	3%
	25	42%	53%	3%	1%	2%
	26	57%	40%	2%	0%	2%
保護者	24	40%	52%	4%	1%	3%
	25	38%	56%	3%	1%	3%
	26	47%	48%	3%	1%	2%

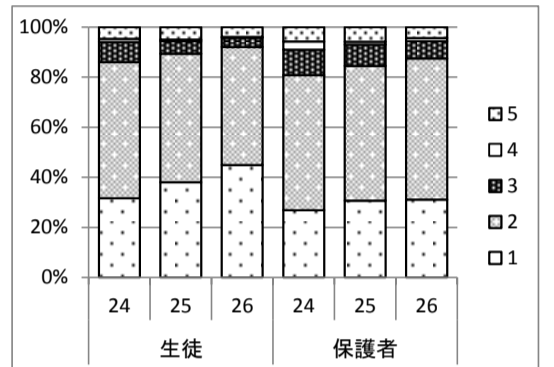
3か年間とも同様の傾向だが、今年度は「良く当てはまる」の回答の割合が生徒・保護者ともに増えている。



7 生徒 本校は進路に関して適切な指導を行っている。
保護者 真女高は進路に関して適切な指導を行っている。

		1	2	3	4	5
生徒	24	32%	54%	8%	1%	5%
	25	38%	51%	5%	1%	5%
	26	45%	47%	4%	0%	4%
保護者	24	27%	54%	10%	3%	6%
	25	31%	54%	8%	1%	6%
	26	31%	56%	7%	1%	4%

3か年間を通して肯定的な回答の割合が高い。特に今年度は生徒からの「良く当てはまる」の回答割合が増えている。

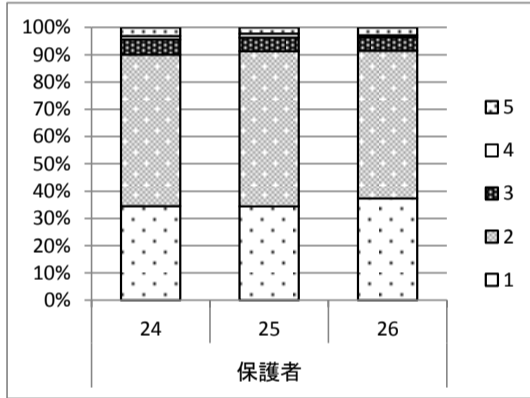


情報公開関係

3 保護者 真女高は、PTA総会・PTA支部会・学年保護者会・学級懇談等を通して学校の情報を伝えている。

		1	2	3	4	5
保護者	24	35%	55%	6%	1%	3%
	25	34%	57%	5%	1%	2%
	26	37%	54%	5%	1%	3%

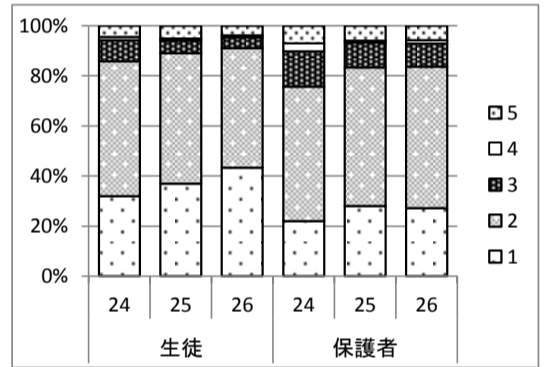
肯定的な回答の割合が昨年度に引き続き高く、91%に達している。特に今年度は「良く当てはまる」の割合が僅かだが増えた。学校の様子が概ねよく伝えられていると言える。



8 生徒 本校は進路に関して適切な情報提供を行っている。
保護者 真女高は進路に関して適切な情報提供を行っている。

		1	2	3	4	5
生徒	24	32%	54%	8%	1%	5%
	25	37%	52%	5%	1%	5%
	26	43%	48%	4%	1%	4%
保護者	24	22%	54%	14%	3%	7%
	25	28%	55%	10%	1%	6%
	26	27%	57%	9%	1%	6%

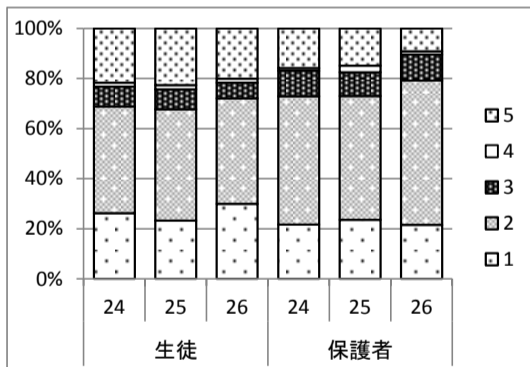
項目7と同様、3か年間を通して肯定的な回答の割合が高く、今年度は特に生徒からの「良く当てはまる」の回答割合が増えている。



4 生徒 本校はインターネットのホームページや学年通信などで、学校・学年の様子を伝えている。
保護者 真女高はインターネットのホームページや学年通信などで、学校・学年の様子を伝えている。

		1	2	3	4	5
生徒	24	26%	43%	8%	2%	22%
	25	23%	44%	8%	2%	23%
	26	30%	42%	6%	2%	20%
保護者	24	22%	51%	10%	1%	16%
	25	24%	49%	9%	3%	15%
	26	22%	58%	10%	1%	9%

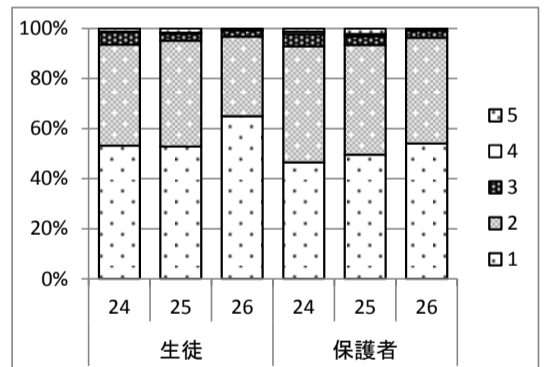
3か年間とも肯定的な回答の割合が生徒も保護者も概ね横ばい状態であるが、今年度は保護者からの肯定的な回答が少し増えている。



9 生徒 本校は学力向上のため様々な取り組み(土曜課外・学習合宿・朝の学習・居残り学習等)を行っている。
保護者 真女高は学力向上のため様々な取り組み(土曜課外・学習合宿・朝の学習・居残り学習等)を行っている。

		1	2	3	4	5
生徒	24	53%	40%	5%	0%	1%
	25	53%	42%	3%	0%	2%
	26	65%	32%	2%	0%	1%
保護者	24	47%	46%	5%	1%	1%
	25	50%	44%	3%	1%	2%
	26	54%	42%	3%	0%	1%

3か年間を通して肯定的な回答の割合が非常に高い。この項目においても、生徒からの「良く当てはまる」の回答割合の伸びが著しい。

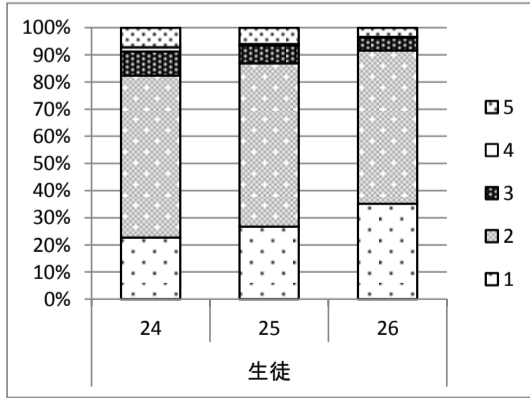


進路・学習指導関係

5 生徒 本校の授業の教え方や説明は進路目標に対して適切である。

		1	2	3	4	5
生徒	24	23%	60%	9%	2%	7%
	25	27%	60%	7%	1%	6%
	26	35%	57%	5%	0%	3%

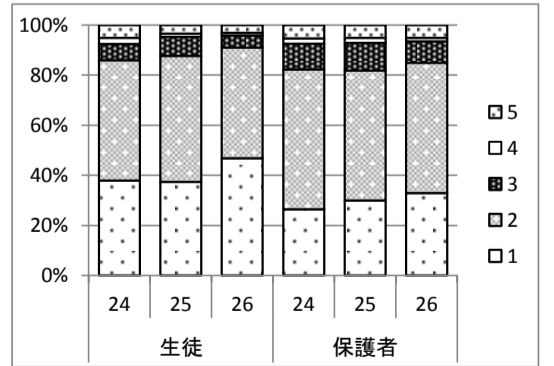
肯定する回答の割合は年々少しずつ増えてきており、今年度は90%に達した。



10 生徒 本校では進路希望に合った類型が設定され、コースや科目選択の指導が適切になされている。
保護者 真女高は進路希望に合った類型が設定され、コースや科目選択の指導が適切になされている。

		1	2	3	4	5
生徒	24	38%	48%	6%	3%	5%
	25	37%	50%	8%	1%	3%
	26	47%	44%	5%	1%	3%
保護者	24	26%	56%	10%	2%	5%
	25	30%	52%	11%	2%	5%
	26	33%	52%	9%	1%	5%

生徒・保護者ともに肯定的な回答の割合が高く、生徒からの「良く当てはまる」の回答割合が増えている。

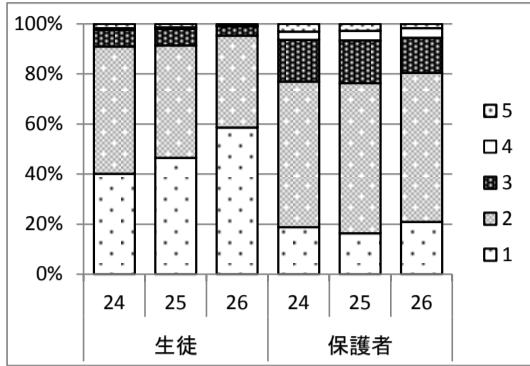


生徒指導関係

11	生徒	私は服装等に関する校則を守っている。
	保護者	真女高の生徒は服装等に関する校則を守っている。

		1	2	3	4	5
生徒	24	40%	51%	7%	1%	2%
	25	46%	45%	7%	1%	1%
	26	59%	37%	4%	0%	1%
保護者	24	19%	58%	17%	3%	3%
	25	16%	60%	17%	4%	3%
	26	21%	60%	14%	4%	2%

生徒・保護者ともに『1』と『2』を合わせた肯定的な回答の割合の推移に大きな変化は見られないが、生徒からの「良く当てはまる」の割合は増えている。

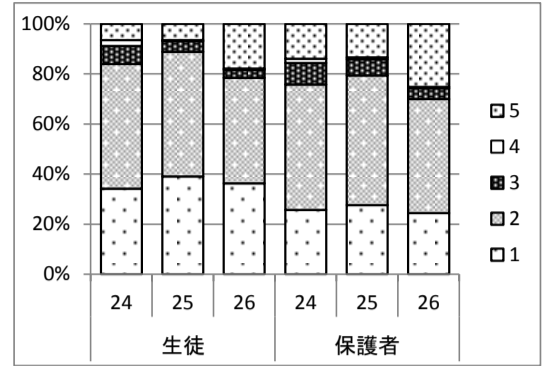


教職員の対応

16	生徒	本校の先生方は、いじめに関することや、その他のことについて、生徒の相談に適切に応じている。
	保護者	真女高の教職員は、いじめに関することや、その他のことについて、保護者の相談に適切に応じてくれる。

		1	2	3	4	5
生徒	24	34%	50%	7%	2%	6%
	25	39%	50%	4%	0%	7%
	26	36%	42%	3%	1%	18%
保護者	24	26%	50%	9%	2%	14%
	25	28%	52%	7%	1%	13%
	26	24%	45%	4%	1%	25%

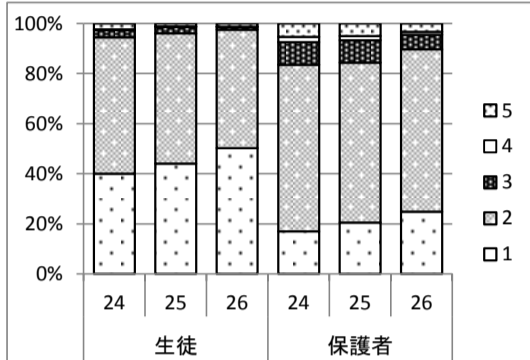
この質問項目は、今年度より「いじめに関することや、その他のことについて」という文言が加筆されており、単純な対過年度比較はできない。生徒や保護者からの相談に誠意を持って対応したい。



12	生徒	私は社会のルールやマナーをよく守っている。
	保護者	真女高の生徒は社会のルールやマナーをよく守っている。

		1	2	3	4	5
生徒	24	40%	54%	3%	0%	2%
	25	44%	52%	3%	0%	1%
	26	50%	47%	1%	0%	1%
保護者	24	17%	67%	9%	2%	5%
	25	21%	64%	9%	2%	5%
	26	25%	65%	6%	1%	3%

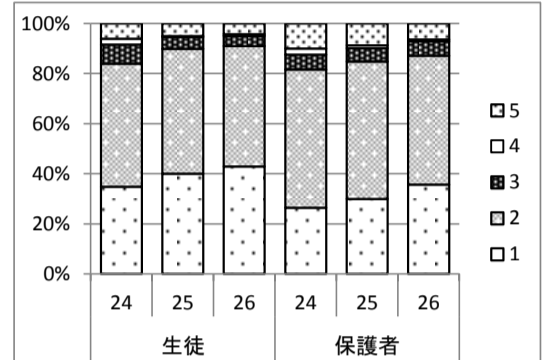
生徒・保護者ともに肯定的な回答の割合が高く、年々着実に増えてきている。特に生徒からの「良く当てはまる」の回答割合が増えている。



17	生徒	本校の先生方は生徒面談等を通して生徒理解に努めている。
	保護者	真女高の教職員の対応は、親切で誠意がある。

		1	2	3	4	5
生徒	24	35%	49%	8%	2%	6%
	25	40%	50%	5%	0%	5%
	26	43%	48%	4%	1%	4%
保護者	24	26%	55%	6%	2%	10%
	25	30%	55%	5%	1%	9%
	26	36%	51%	6%	1%	6%

3か年間を通して、生徒・保護者ともに肯定的な回答の割合が増えている。今後とも一層の生徒理解に努めたい。

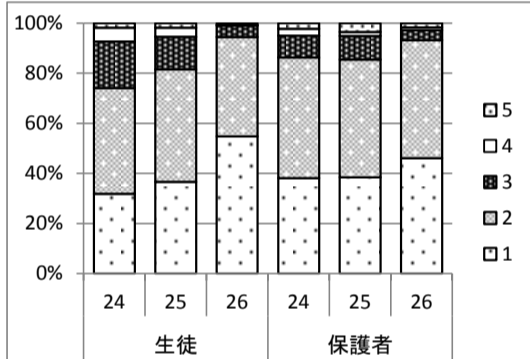


特別活動等

13	生徒	本校は学校行事(学校祭・合唱コンクール・芸術鑑賞会・体育大会・『荒城の月』幻想等)が充実している。
	保護者	真女高は学校行事(学校祭・合唱コンクール・芸術鑑賞会・体育大会・『荒城の月』幻想等)が充実している。

		1	2	3	4	5
生徒	24	32%	42%	19%	5%	2%
	25	37%	45%	13%	4%	2%
	26	55%	40%	5%	0%	1%
保護者	24	38%	48%	9%	3%	2%
	25	38%	47%	9%	2%	3%
	26	46%	47%	4%	1%	2%

3か年間にわたって生徒・保護者ともに肯定的な回答の割合が高いが、特に今年度は「良く当てはまる」の回答割合が著しく伸びている。

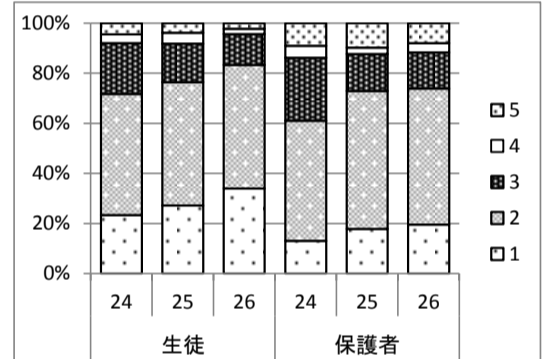


施設・設備

18	生徒	本校は学習や部活動をする施設・設備が整っている。
	保護者	真女高は学習や部活動をする施設・設備が整っている。

		1	2	3	4	5
生徒	24	23%	48%	20%	4%	5%
	25	27%	49%	15%	4%	4%
	26	34%	49%	12%	2%	2%
保護者	24	13%	48%	25%	5%	9%
	25	18%	55%	15%	2%	10%
	26	20%	54%	14%	4%	8%

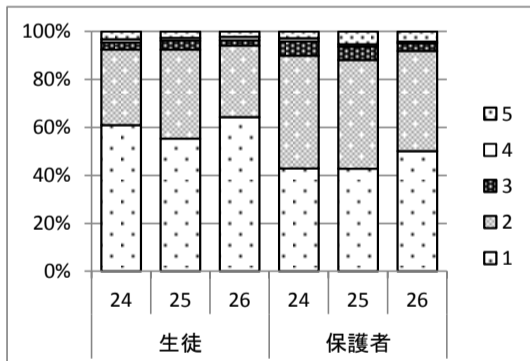
生徒・保護者ともに、他の質問項目と比べると、肯定的な回答の割合は相対的に高くないが、生徒からの肯定的な回答割合は80%を超えた。



14	生徒	本校は部活動を活発に行っている。
	保護者	真女高の部活動は活発に行われている。

		1	2	3	4	5
生徒	24	61%	31%	3%	1%	3%
	25	55%	37%	4%	1%	3%
	26	64%	30%	2%	1%	2%
保護者	24	43%	47%	6%	1%	3%
	25	43%	45%	6%	1%	5%
	26	50%	42%	3%	1%	4%

3か年間を通して、生徒・保護者ともに肯定的な回答割合が高水準で横ばい傾向であるが、「良く当てはまる」の回答割合が大きく伸びている。

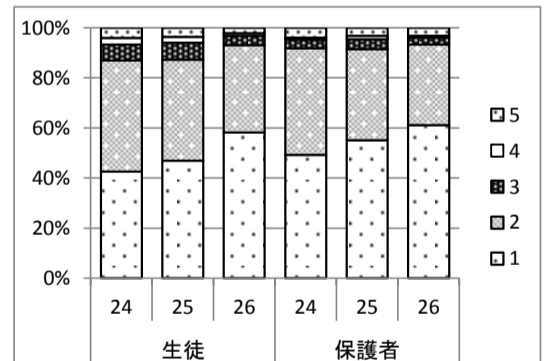


満足度

19	生徒	私は、真女高に入学してよかったと思っている。
	保護者	私は、自分の子供を真女高に入学させてよかった。

		1	2	3	4	5
生徒	24	43%	44%	6%	3%	4%
	25	47%	40%	7%	2%	4%
	26	58%	35%	4%	1%	2%
保護者	24	49%	43%	3%	1%	4%
	25	55%	36%	4%	1%	3%
	26	61%	32%	3%	1%	3%

概ね良好な結果である。特に今年度、生徒からの「良く当てはまる」の回答割合が増えている。

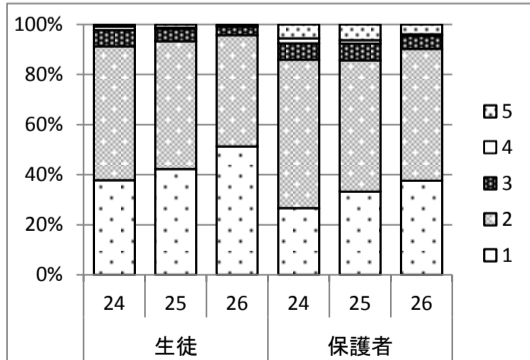


生活面

15	生徒	私たちは清掃をきちんとして、校内をきれいにしている。
	保護者	真女高は清掃が行きとどいており、校内がきれいである。

		1	2	3	4	5
生徒	24	38%	53%	6%	1%	1%
	25	42%	51%	5%	1%	1%
	26	51%	44%	3%	0%	1%
保護者	24	27%	59%	7%	2%	6%
	25	33%	52%	7%	1%	6%
	26	38%	53%	5%	1%	4%

生徒・保護者ともに、肯定的な回答の割合が増えている。今後とも引き続き大掃除や美化活動に取り組んでいく。



《評価結果のまとめ》

国の指針に従って文言に一部加筆を行ったアンケート項目16以外の全てについて経年変化を読み取ることができました。

結果としては、日頃の本校の取り組みに対して、ほぼすべての項目にわたって、良好な回答を得られた昨年よりも、なお一層良好な結果を得ることができました。

(1)進路・学習指導

アンケート項目5～10における「①良く当てはまる」「②どちらかと言えば当てはまる」の合計の割合は、どの項目も生徒・保護者ともに高く、年々上昇しています。本校の進路・学習指導が、今年度も概ね肯定的な評価を得られたものと思われます。

特に生徒対象のアンケート項目では5～10のすべてにわたり「①」、「②」を合わせた割合が90%を超えており、9に関しては97%に達しています。

今後とも、各教科において授業内容や進度等について十分検討して更なる工夫・改善に努めるとともに、適切な進路指導を展開していきたいと思えます。

(2)生徒指導・特別活動

アンケート項目11については、生徒の肯定的な回答が3か年にわたって9割を超えています。保護者の肯定的な回答の割合は、対照的に昨年度まで70%台でしたが、今年度は81%にまで達しました。一方、アンケート項目12においては、項目11よりも肯定的な回答の割合が保護者に関しても高い傾向にあります。ルールやマナーへの意識が一層高まるよう、今後とも指導を継続していきたいと思えます。

アンケート項目13・14では、部活動に関する肯定的な回答の割合が横ばい傾向にあるものの、「①良く当てはまる」が増えたこともあり、学校行事の充実度も含めて、十分に評価されていると言えます。

(3)全体像・その他

アンケート項目1については生徒の肯定的な回答が年々増えており、今年度は90%に達しました。同様の増加傾向はアンケート項目2・19にも見られます。本校の教育方針や雰囲気に関するこれら3つのアンケート項目では、保護者からも高い割合で肯定的な回答をいただくことができました。

記述欄においては、様々な御意見や御要望をいただきました。本校の教育活動の一層の向上に役立てていきたいと思えます。お忙しいところアンケートにお答えくださりまして大変ありがとうございました。