

平成27年度学校評価
生徒・保護者アンケートまとめ



栃木県立真岡女子高等学校

平成27年度学校評価アンケート集計結果分析

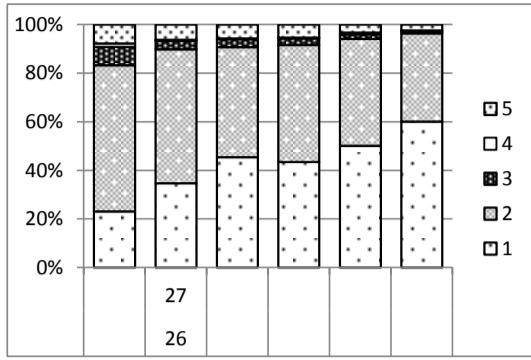
選択肢: 1 良く当てはまる 2 どちらかと言えば当てはまる 3 どちらかと言えば当てはまらない 4 ほとんど当てはまらない 5 回答できない(わからない)

全体像

1 生徒・保護者 私は真女高の校訓・教育方針等に共感できる。

		1	2	3	4	5
生徒	25	23%	60%	8%	1%	8%
	26	35%	55%	4%	0%	6%
	27	45%	45%	3%	0%	6%
保護者	25	43%	48%	3%	0%	5%
	26	50%	44%	2%	1%	3%
	27	60%	36%	1%	0%	2%

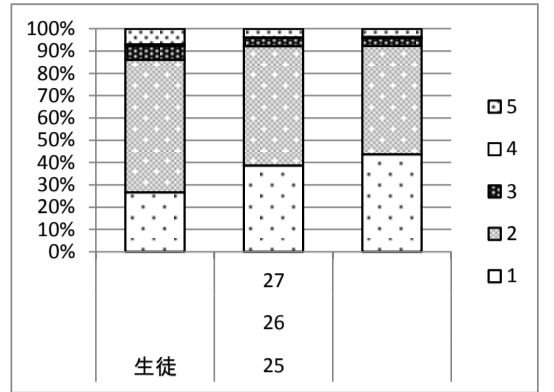
3か年間を通して肯定的な回答の割合が高く、「良く当てはまる」の割合が年々高まってきている。



6 生徒 本校の授業の内容やレベルは進路目標に対して適切である。

		1	2	3	4	5
生徒	25	27%	59%	6%	1%	7%
	26	39%	53%	4%	0%	4%
	27	44%	49%	3%	1%	4%

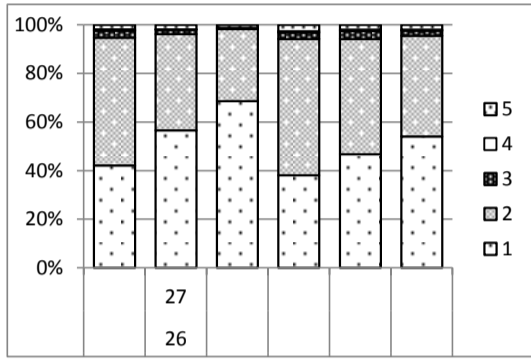
質問項目「5」と同様、3か年間を通して肯定的な回答の割合が高く、「良く当てはまる」の割合が少しずつ高くなってきている。



2 生徒 本校は、学校の雰囲気良く、生徒が生き生きしている。
保護者 真女高は、学校の雰囲気が良く、生徒が生き生きしている。

		1	2	3	4	5
生徒	25	42%	53%	3%	1%	2%
	26	57%	40%	2%	0%	2%
	27	69%	30%	1%	0%	1%
保護者	25	38%	56%	3%	1%	3%
	26	47%	48%	3%	1%	2%
	27	54%	41%	2%	0%	2%

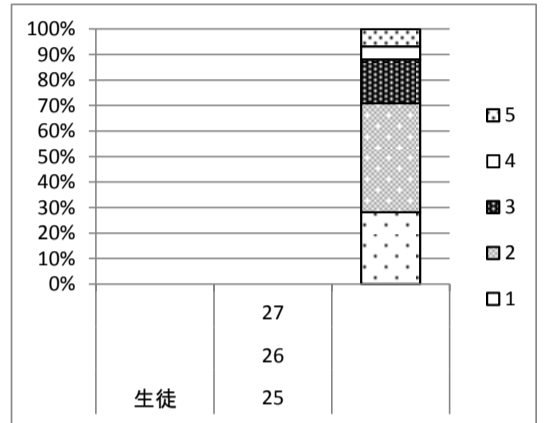
3か年間を通して肯定的な回答の割合が高く、「良く当てはまる」の割合が生徒では約70%、保護者については「どちらか」として「どちらかという」と当てはまるよりも高い割合となった。



7 生徒 本校は、授業で必要に応じて ICT 機器(ビデオ、DVD、書画カメラ等の映像機器)を効果的に使用している。

		1	2	3	4	5
生徒	25	平成27年度からの新規項目				
	26					
	27	28%	43%	17%	5%	7%

言葉による説明に加えて、ICT機器を用いて画像または映像で事物や動きを示すことにより、理解を深める効果がある場合もあり、様々な教科で必要に応じて活用されつつある。今後とも、有効な活用を進めていきたい。

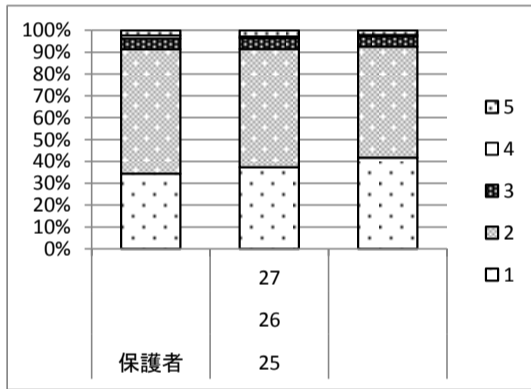


情報公開関係

3 保護者 真女高は、PTA総会・PTA支部会・学年保護者会・学級懇談等を通して学校の情報を伝えている。

		1	2	3	4	5
保護者	25	34%	57%	5%	1%	2%
	26	37%	54%	5%	1%	3%
	27	42%	51%	5%	1%	2%

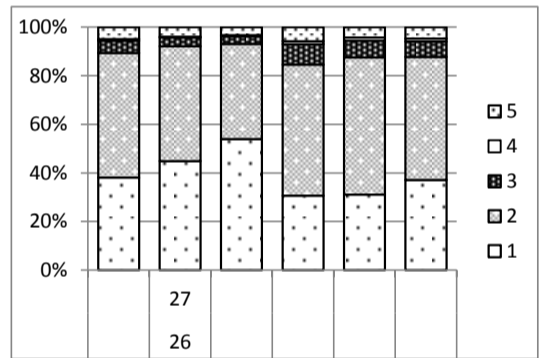
肯定的な回答の割合が昨年度に引き続き多く、90%台に達している。「良く当てはまる」の割合も微増傾向にあり、学校の様子が概ねよく情報発信されていると言える。



8 生徒 本校は進路に関して適切な指導を行っている。
保護者 真女高は進路に関して適切な指導を行っている。

		1	2	3	4	5
生徒	25	38%	51%	5%	1%	5%
	26	45%	47%	4%	0%	4%
	27	54%	39%	3%	0%	3%
保護者	25	31%	54%	8%	1%	6%
	26	31%	56%	7%	1%	4%
	27	37%	51%	6%	1%	5%

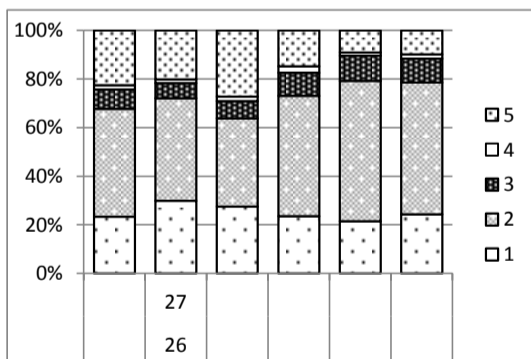
3か年間を通して肯定的な回答の割合が高く、「良く当てはまる」の割合が微増傾向にある。



4 生徒 本校はインターネットのホームページや学年通信などで、学校・学年の様子を伝えている。
保護者 真女高はインターネットのホームページや学年通信などで、学校・学年の様子を伝えている。

		1	2	3	4	5
生徒	25	23%	44%	8%	2%	23%
	26	30%	42%	6%	2%	20%
	27	28%	36%	7%	2%	27%
保護者	25	24%	49%	9%	3%	15%
	26	22%	58%	10%	1%	9%
	27	24%	54%	10%	2%	10%

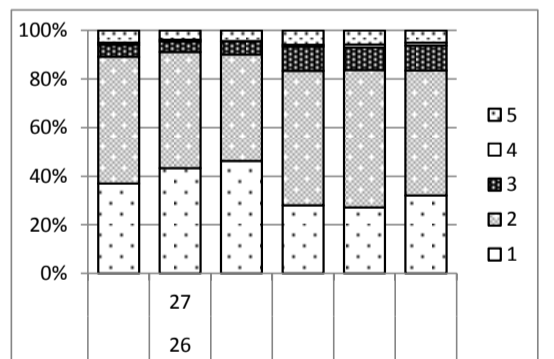
肯定的な回答の割合は概して横ばいであるが、昨年度と比べると微減に転じた。特に生徒については、「回答できない(わからない)」がやや増えている。



9 生徒 本校は進路に関して適切な情報提供を行っている。
保護者 真女高は進路に関して適切な情報提供を行っている。

		1	2	3	4	5
生徒	25	37%	52%	5%	1%	5%
	26	43%	48%	4%	1%	4%
	27	46%	44%	5%	0%	4%
保護者	25	28%	55%	10%	1%	6%
	26	27%	57%	9%	1%	6%
	27	32%	51%	10%	1%	5%

3か年間を通して肯定的な回答の割合が高いレベルで横ばい傾向にある。一方、保護者において、「どちらかといえば当てはまらない」も10%程度見られる。

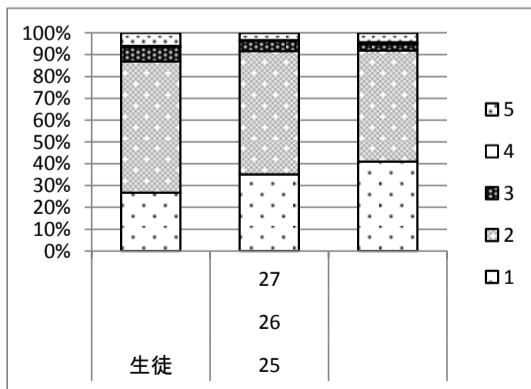


進路・学習指導関係

5 生徒 本校の授業の教え方や説明は進路目標に対して適切である。

		1	2	3	4	5
生徒	25	27%	60%	7%	1%	6%
	26	35%	57%	5%	0%	3%
	27	41%	51%	3%	1%	4%

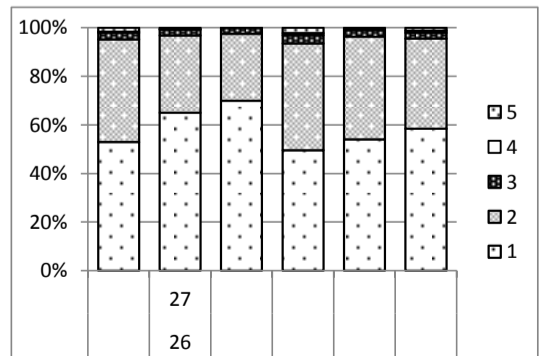
3か年間を通して肯定的な回答の割合が高く、「良く当てはまる」の割合が少しずつ高くなってきている。



10 生徒 本校は学力向上のため様々な取り組み(土曜課外・学習合宿・朝の学習・居残り学習等)を行っている。
保護者 真女高は学力向上のため様々な取り組み(土曜課外・学習合宿・朝の学習・居残り学習等)を行っている。

		1	2	3	4	5
生徒	25	53%	42%	3%	0%	2%
	26	65%	32%	2%	0%	1%
	27	70%	28%	2%	0%	0%
保護者	25	50%	44%	3%	1%	2%
	26	54%	42%	3%	0%	1%
	27	58%	37%	2%	1%	1%

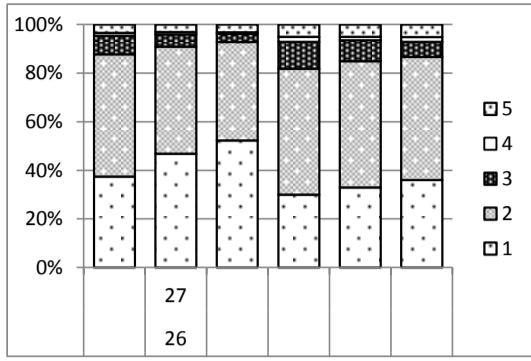
生徒・保護者ともに肯定的な回答の割合が高いうえで、「良く当てはまる」の割合が年々高くなってきている。



11	生徒	本校では進路希望に合った類型が設定され、コースや科目選択の指導が適切になされている。
	保護者	真女高は進路希望に合った類型が設定され、コースや科目選択の指導が適切になされている。

		1	2	3	4	5
生徒	25	37%	50%	8%	1%	3%
	26	47%	44%	5%	1%	3%
	27	52%	41%	3%	1%	3%
保護者	25	30%	52%	11%	2%	5%
	26	33%	52%	9%	1%	5%
	27	36%	51%	6%	2%	5%

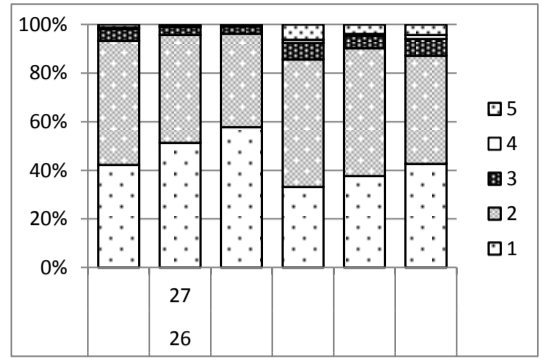
3か年間を通して、生徒・保護者ともに肯定的な回答の割合が高まってきている。



16	生徒	私たちは清掃をきちんとし、校内をきれいにしている。
	保護者	真女高は清掃が行きとどいており、校内がきれいである。

		1	2	3	4	5
生徒	25	42%	51%	5%	1%	1%
	26	51%	44%	3%	0%	1%
	27	58%	38%	3%	0%	1%
保護者	25	33%	52%	7%	1%	6%
	26	38%	53%	5%	1%	4%
	27	43%	45%	7%	2%	4%

3か年間を通して、生徒・保護者ともに肯定的な回答の割合が高い。今後とも、校内の清掃・美化活動に引き続き取り組んでいく。

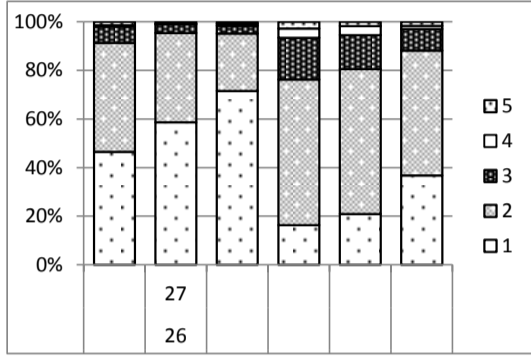


生徒指導関係

12	生徒	私は服装等に関する校則を守っている。
	保護者	真女高の生徒は服装等に関する校則を守っている。

		1	2	3	4	5
生徒	25	46%	45%	7%	1%	1%
	26	59%	37%	4%	0%	1%
	27	72%	24%	3%	1%	1%
保護者	25	16%	60%	17%	4%	3%
	26	21%	60%	14%	4%	2%
	27	37%	51%	9%	1%	2%

生徒・保護者ともに、「良く当てはまる」の割合が昨年度よりも大きく伸びている。

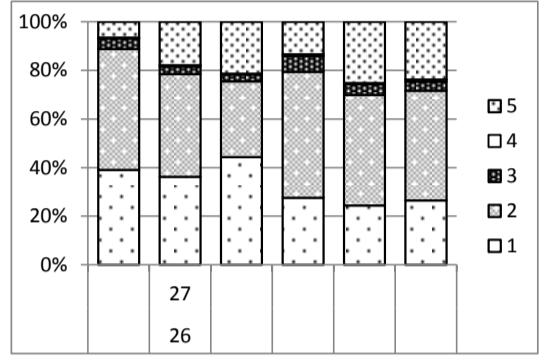


教職員の対応

17	生徒	本校の先生方は、いじめに関することや、その他のことについて、生徒の相談に適切に応じている。
	保護者	真女高の教職員は、いじめに関することや、その他のことについて、保護者の相談に適切に応じてくれる。

		1	2	3	4	5
生徒	25	39%	50%	4%	0%	7%
	26	36%	42%	3%	1%	18%
	27	44%	31%	3%	0%	21%
保護者	25	28%	52%	7%	1%	13%
	26	24%	45%	4%	1%	25%
	27	26%	45%	4%	1%	24%

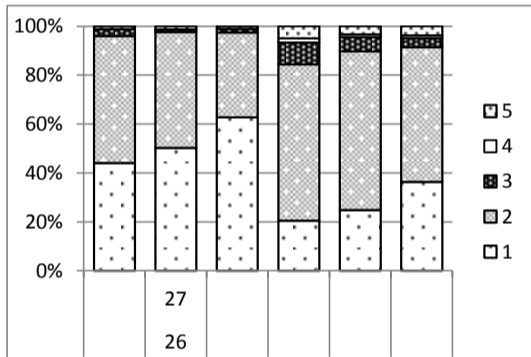
生徒・保護者ともに、昨年度と比べると概ね横ばい状態である。今後とも生徒や保護者からの相談には適切に対応していきたい。



13	生徒	私は社会のルールやマナーをよく守っている。
	保護者	真女高の生徒は社会のルールやマナーをよく守っている。

		1	2	3	4	5
生徒	25	44%	52%	3%	0%	1%
	26	50%	47%	1%	0%	1%
	27	63%	35%	2%	0%	1%
保護者	25	21%	64%	9%	2%	5%
	26	25%	65%	6%	1%	3%
	27	36%	55%	4%	1%	4%

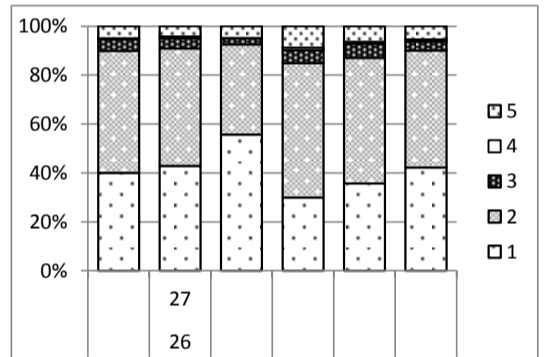
生徒・保護者ともに、質問項目「12」同様、「良く当てはまる」の割合が昨年度よりも大きく伸びている。



18	生徒	本校の先生方は生徒面談等を通して生徒理解に努めている。
	保護者	真女高の教職員の対応は、親切で誠意がある。

		1	2	3	4	5
生徒	25	40%	50%	5%	0%	5%
	26	43%	48%	4%	1%	4%
	27	56%	37%	3%	0%	5%
保護者	25	30%	55%	5%	1%	9%
	26	36%	51%	6%	1%	6%
	27	42%	48%	4%	1%	5%

3か年間を通して肯定的な回答の割合が高く、生徒・保護者ともに90%台に達している。今後とも面談等を通して生徒理解に力を入れるとともに、保護者の方に誠意を以て対応したい。

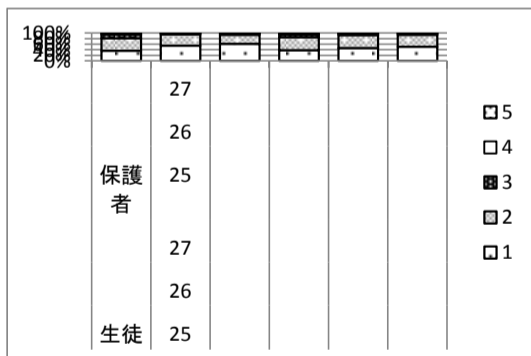


特別活動等

14	生徒	本校は学校行事(学校祭・合唱コンクール・芸術鑑賞会・体育大会・『荒城の月』幻想等)が充実している。
	保護者	真女高は学校行事(学校祭・合唱コンクール・芸術鑑賞会・体育大会・『荒城の月』幻想等)が充実している。

		1	2	3	4	5
生徒	25	37%	45%	13%	4%	2%
	26	55%	40%	5%	0%	1%
	27	61%	33%	5%	0%	1%
保護者	25	38%	47%	9%	2%	3%
	26	46%	47%	4%	1%	2%
	27	50%	44%	4%	1%	1%

生徒・保護者ともに肯定的な回答の割合が極めて高く、昨年度と比べると「良く当てはまる」の割合が高くなっている。

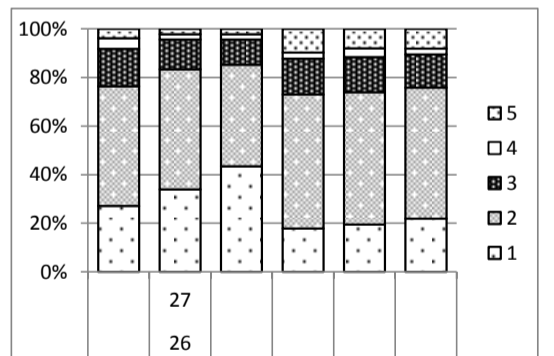


施設・設備

19	生徒	本校は学習や部活動をする施設・設備が整っている。
	保護者	真女高は学習や部活動をする施設・設備が整っている。

		1	2	3	4	5
生徒	25	27%	49%	15%	4%	4%
	26	34%	49%	12%	2%	2%
	27	43%	42%	10%	2%	2%
保護者	25	18%	55%	15%	2%	10%
	26	20%	54%	14%	4%	8%
	27	22%	54%	14%	2%	8%

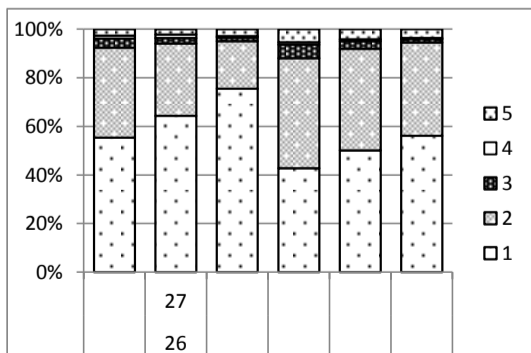
生徒・保護者ともに、他の項目と比べると、肯定的な回答の割合が相対的に低めである。



15	生徒	本校は部活動を活発に行っている。
	保護者	真女高の部活動は活発に行われている。

		1	2	3	4	5
生徒	25	55%	37%	4%	1%	3%
	26	64%	30%	2%	1%	2%
	27	75%	20%	2%	1%	3%
保護者	25	43%	45%	6%	1%	5%
	26	50%	42%	3%	1%	4%
	27	56%	38%	1%	0%	4%

生徒・保護者ともに質問項目「14」同様、肯定的な回答の割合が極めて高く、昨年度と比べると「良く当てはまる」の割合が高くなっている。

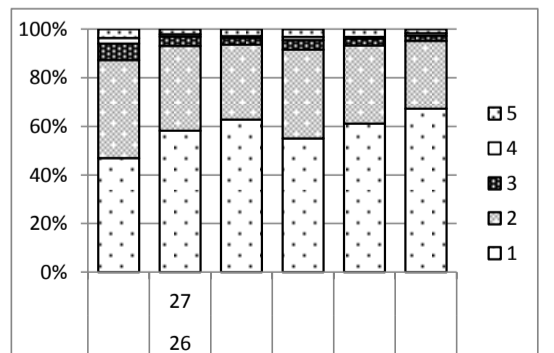


満足度

20	生徒	私は、真女高に入学してよかったと思っている。
	保護者	私は、自分の子供を真女高に入学させてよかった。

		1	2	3	4	5
生徒	25	47%	40%	7%	2%	4%
	26	58%	35%	4%	1%	2%
	27	63%	31%	3%	1%	3%
保護者	25	55%	36%	4%	1%	3%
	26	61%	32%	3%	1%	3%
	27	67%	28%	2%	1%	2%

3か年間を通して、概ね良好な結果と言える。今後ともよりよい学校づくりに力を注いでいきたい。



《評価結果のまとめ》

今年度新規で加えたアンケート項目7 (ICT機器が授業で必要に応じて効果的に活用されているかどうかを問うもの) 以外の全てについて経年変化を読み取ることができました。

結果としては、日頃の本校の取り組みに対して、ほぼすべての項目にわたって、昨年度よりも更に良好な結果を得ることができました。

(1) 進路・学習指導

アンケート項目5, 6, 8～11における「①良く当てはまる」、「②どちらかと言えば当てはまる」の合計の割合は、どの項目も生徒・保護者ともに高い水準を維持しています。本校の進路指導、学習指導が、今年度も概ね肯定的な評価を得られたものと思われます。また、アンケート項目7についても、約70%の生徒から肯定的な回答を得られています。

特に生徒対象のアンケート項目では、5, 6, 8～11の全てにわたり、「①」、「②」を合わせた割合が90%台に達している他、10に関しては98%に達しています。

今後とも、各教科において授業内容や進度等について十分検討し、更なる工夫・改善に努めるとともに、一層適切な進路指導を展開していきたいと思えます。

(2) 生活指導・特別活動

アンケート項目12については、生徒の肯定的な回答が3か年にわたって9割を超えています。保護者の肯定的な回答の割合も、今年度は80%台後半に達しました。また、アンケート項目13においては、項目12よりも肯定的な回答の割合が生徒・保護者ともに更に高い傾向にあります。ルールやマナーへの高いレベルの意識を維持できるよう、今後とも指導を継続していきたいと思えます。

アンケート項目14・15では、生徒・保護者ともに、学校行事や部活動についての肯定的な回答を昨年度に引き続き高いレベルでいただくことができました。

(3) 全体像・その他

アンケート項目1・2については昨年度に続き、生徒・保護者ともに肯定的な回答の割合が90%台に達することができました。本校の校訓・教育方針が共感できるものであり、学校の良い雰囲気の中で本校生徒が活気ある生活ができている様子を肯定的に評価していただいているものと感謝しております。また、学校生活の満足度・充実度を評価するアンケート項目20でも、3か年連続で90%台の肯定的な回答をいただくことができました。

記述欄においては、様々な御意見をいただきましたので、本校の教育の向上に役立てて参りたいと思えます。お忙しいところアンケートにお答えいただき、誠にありがとうございました。