

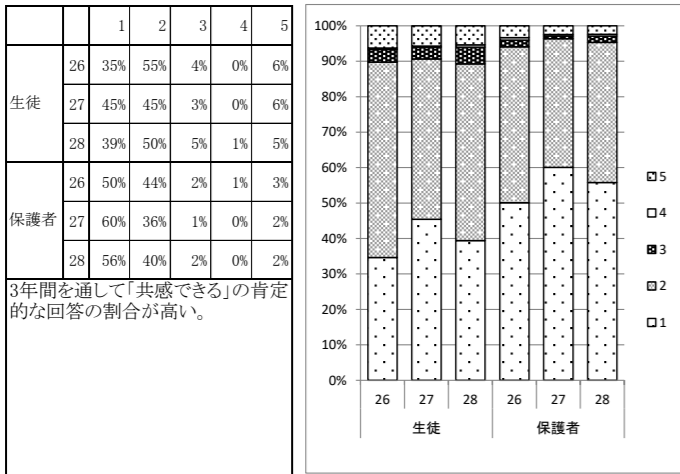
平成28年度学校評価アンケート集計結果分析

選択肢:1 良く当てはまる 2 どちらかと言えば当てはまる 3 どちらかと言えば当てはまらない 4 ほとんど当てはまらない 5 回答できない(わからない)

全体像

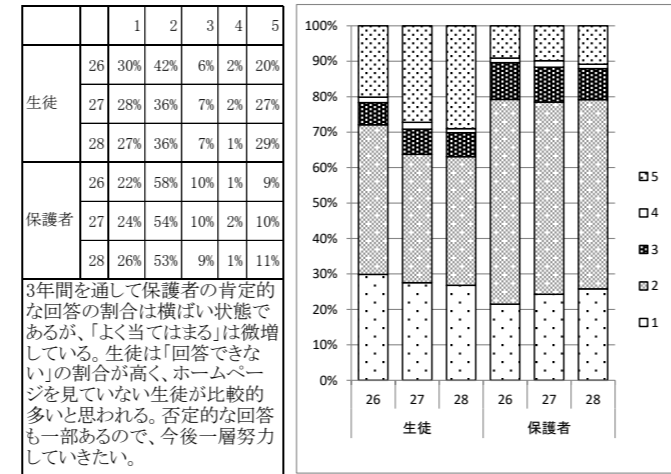
1

生徒 保護者	私は真女高の校訓・教育方針等に共感できる。
-----------	-----------------------



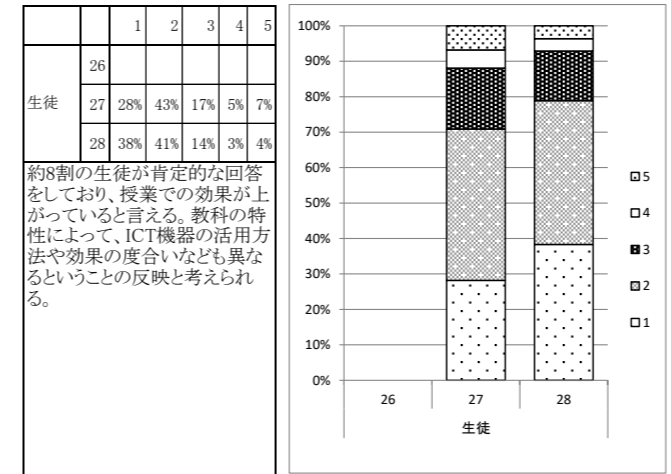
4

生徒 保護者	本校はインターネットのホームページや学年通信などで、学校・学年の様子を伝えている。
-----------	---



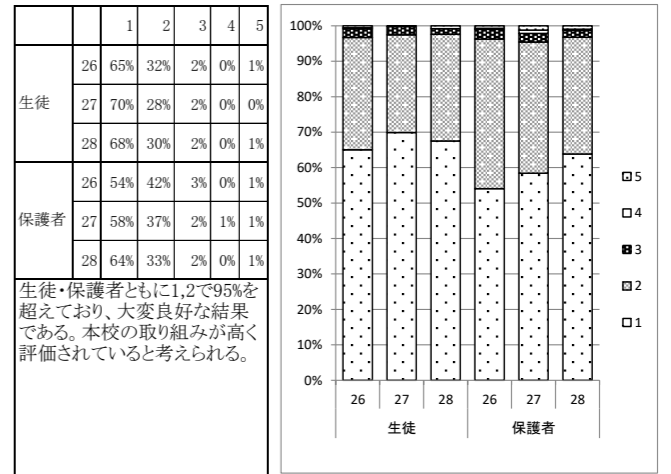
7

生徒	本校は授業で必要に応じてICT機器(ビデオ、DVD、書画カメラ等の映像機器)を効果的に活用している。
----	--



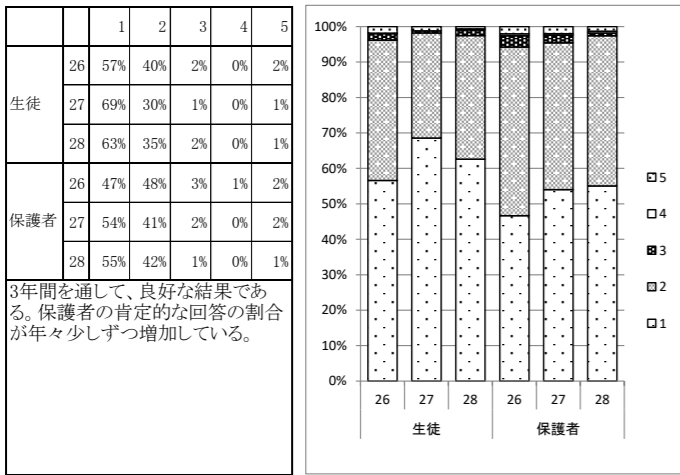
10

生徒 保護者	本校は学力向上のため様々な取り組み(土曜課外・学習合宿・朝の学習・居残り学習等)を行っている。 真女高は学力向上のため様々な取り組み(土曜課外・学習合宿・朝の学習・居残り学習等)を行っている。
-----------	---



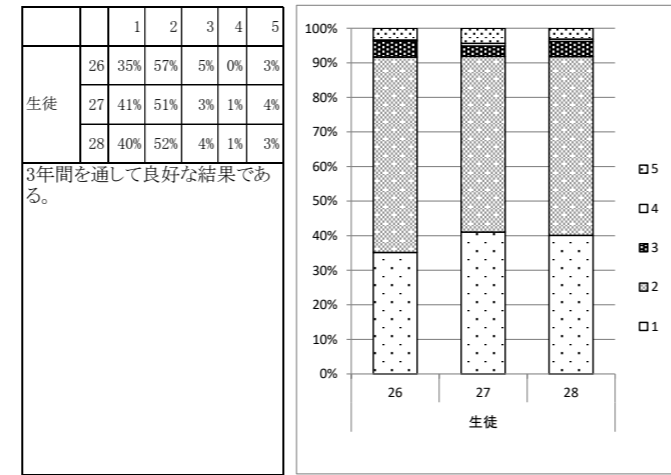
2

生徒 保護者	本校は学校の雰囲気良く、生徒が生き生きしている。 真女高は学校の雰囲気良く、生徒が生き生きしている。
-----------	---



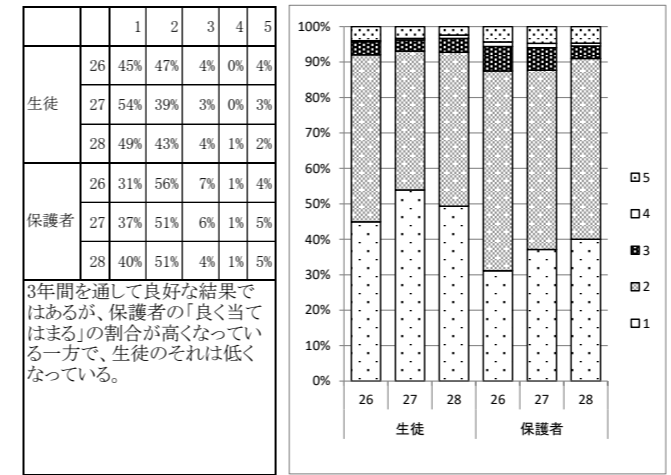
5

生徒	本校の授業の教え方や説明は進路目標に対して適切である。
----	-----------------------------



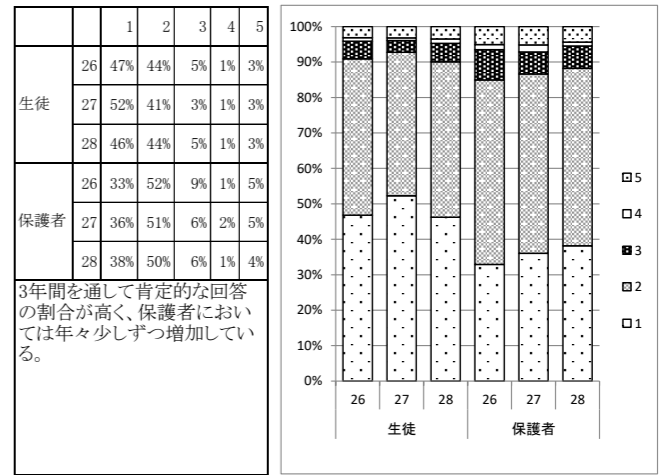
8

生徒 保護者	本校は進路に関して適切な指導を行っている。 真女高は進路に関して適切な指導を行っている。
-----------	---



11

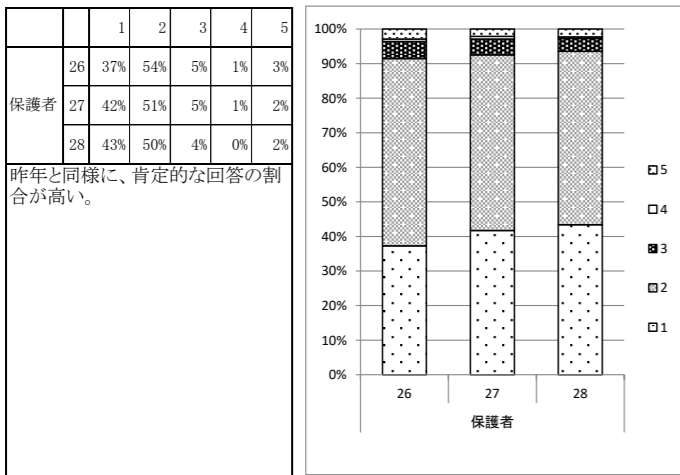
生徒 保護者	本校では進路希望に合った類型が設定され、コースや科目選択の指導が適切になされている。 真女高は進路希望に合った類型が設定され、コースや科目選択の指導が適切になされている。
-----------	--



情報公開関係

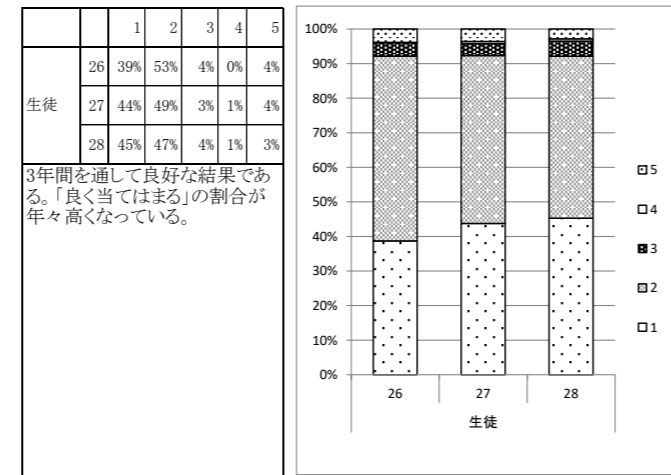
3

保護者	真女高はPTA総会・PTA支部会・学年保護者会・学級懇談等を通して学校の情報を伝えている。
-----	---



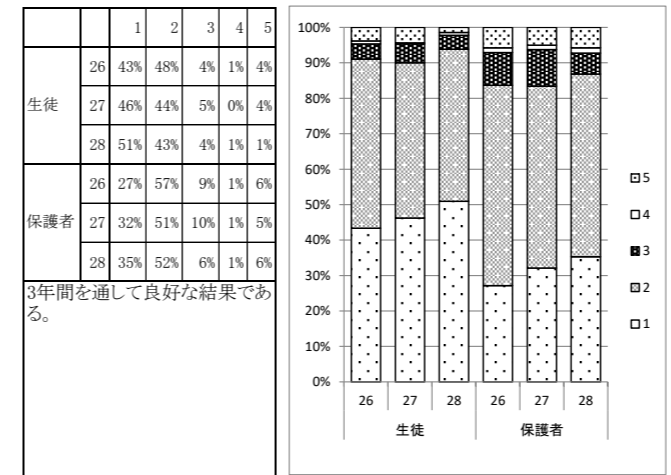
6

生徒	本校の授業の内容やレベルは進路目標に対して適切である。
----	-----------------------------



9

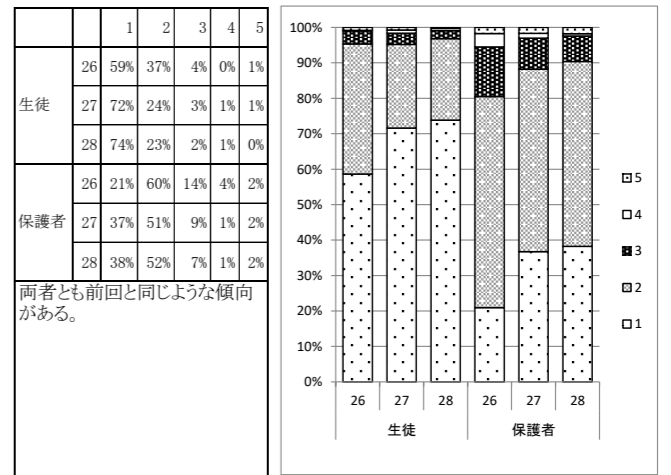
生徒 保護者	本校は進路に関して適切な情報提供を行っている。 真女高は進路に関して適切な情報提供を行っている。
-----------	---



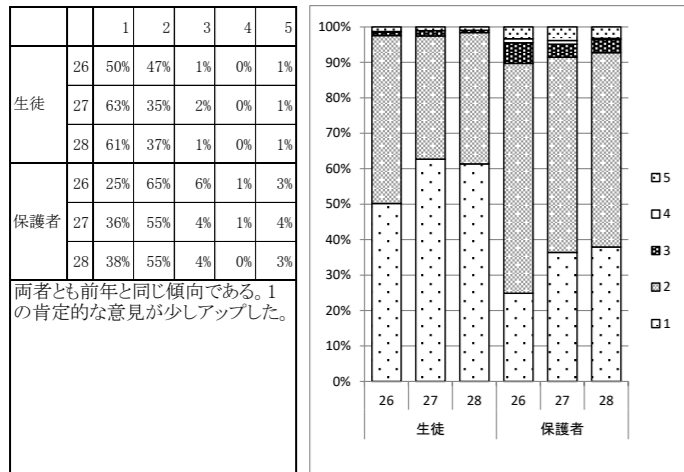
生活面

12

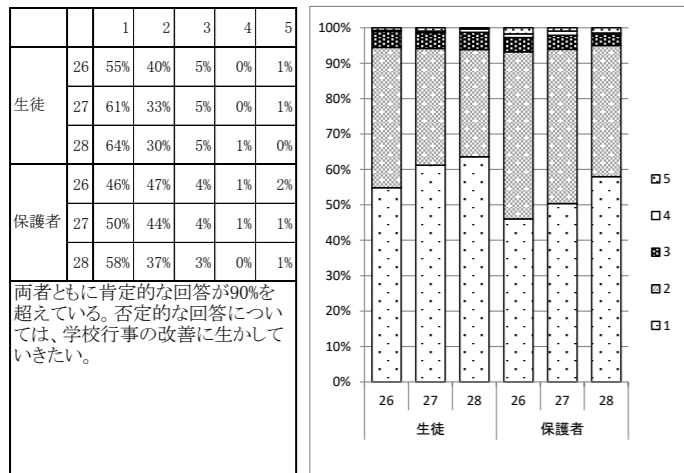
生徒 保護者	私は服装等に関する校則を守っている。 真女高の生徒は服装等に関する校則を守っている。
-----------	---



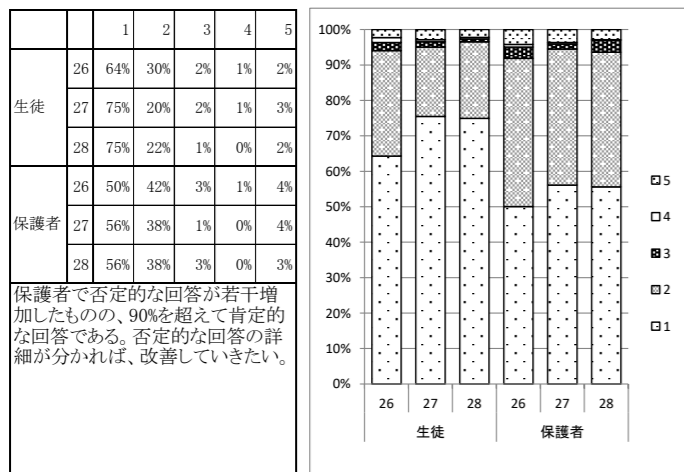
13	生徒	私は社会のルールやマナーをよく守っている。
	保護者	真女高の生徒は社会のルールやマナーをよく守っている。



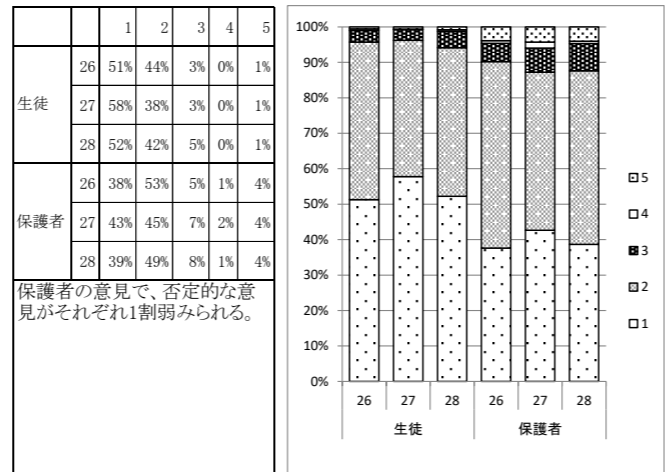
14	生徒	本校は学校行事(学校祭・合唱コンクール・芸術鑑賞会・体育大会・『『荒城の月』幻想』等)が充実している。
	保護者	真女高は学校行事(学校祭・合唱コンクール・芸術鑑賞会・体育大会・『『荒城の月』幻想』等)が充実している。



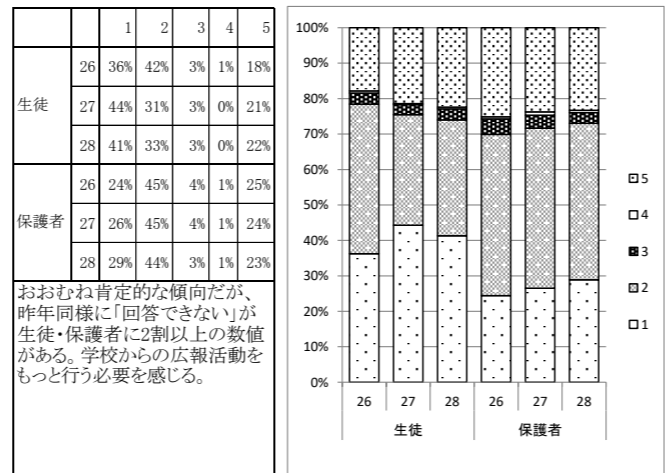
15	生徒	本校は部活動を活発に行っている。
	保護者	真女高の部活動は活発に行われている。



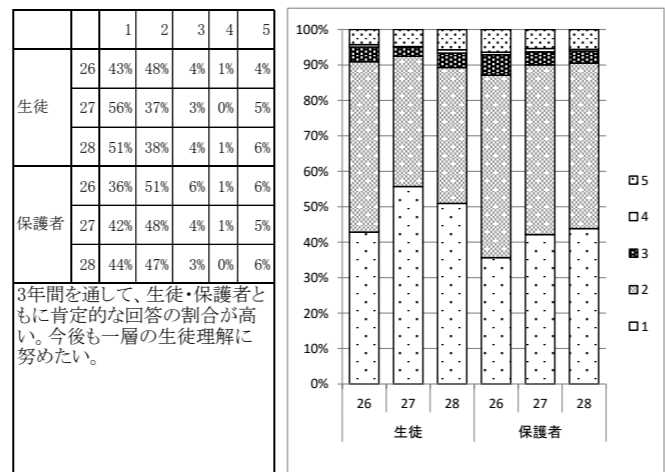
16	生徒	私たちは清掃をきちんとし、校内をきれいにしている。
	保護者	真女高は清掃が行きとどいており、校内がきれいである。



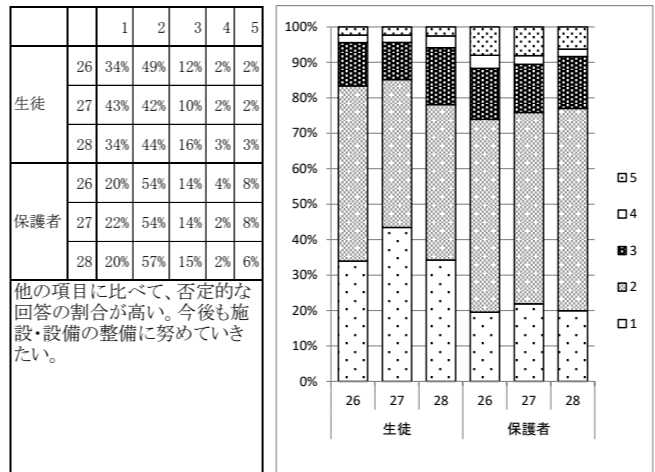
17	生徒	本校の先生方は、いじめに関することや、その他のことについて、生徒の相談に適切に応じている。
	保護者	真女高の教職員は、いじめに関することや、その他のことについて、保護者の相談に適切に応じてくれる。



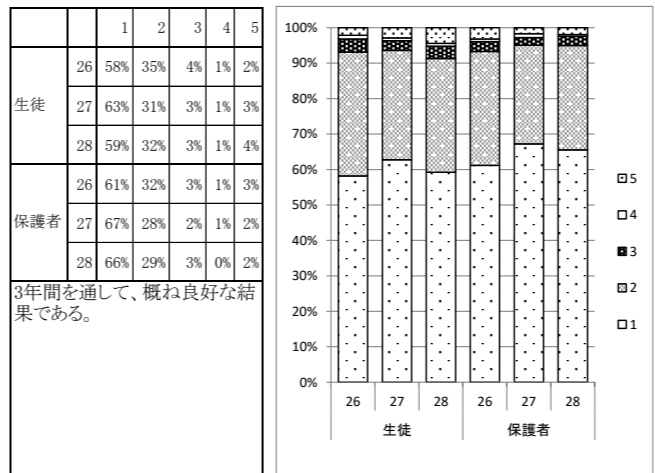
18	生徒	本校の先生方は生徒面談等を通して生徒理解に努めている。
	保護者	真女高の教職員の対応は、親切で誠意がある。



19	生徒	本校は学習や部活動をする施設・設備が整っている。
	保護者	真女高は学習や部活動をする施設・設備が整っている。



20	生徒	私は、真女高に入学してよかったと思っている。
	保護者	私は、自分の子供を真女高に入学させてよかった。



## 評価結果のまとめ

アンケート項目7(ICT機器が授業で必要に応じて効果的に活用されているかどうかを問うもの)については、本年度で2年目となります。

### (1)進路・学習指導

アンケート項目5～11における「①良く当てはまる」、「どちらかと言えば当てはまる」の合計割合は、どの項目も生徒・保護者ともに高い水準を維持しています。昨年度から加わった項目7(授業で必要に応じてICT機器を効果的に活用している)についても、「①」「②」を合わせた回答が10%程度増えていきます。今年度も、本校の進路指導・学習指導が概ね肯定的な評価を得られたものと考えています。生徒対象の回答で「①」「②」を合わせた割合を見ると、7が79%である以外は90%台に達しています。10については昨年度と同様98%と高い値になっています。

今後とも各教科において授業内容や進度等について十分検討し、更なる改善と工夫に努めるとともに、適切な進路指導を展開して行きたいと考えています。

### (2)生活指導・特別活動

項目12の服装・校則および13の社会のルール・マナーにおいては、生徒、保護者共に①②を合わせ、昨年より2%増え両項目とも90%以上の数値に達している。この項目から本校の生徒たちの規範意識の高さがうかがえる。項目17においては社会問題にもなっている「いじめ」という重大な項目である。生徒の④「ほとんど当てはまらない」の否定的回答が昨年度と今年度と0%であるのはよい傾向である。しかし、「回答できない」が昨年同様20%以上ある事をふまえ、③④の否定的回答が生徒、保護者共に0%になることを目指して今後もしっかりと取り組んでいきたい。

### (3)全体像・その他

アンケート項目1については3カ年にわたり、生徒の約90%、保護者の約95%が、またアンケート項目2については生徒保護者ともに95%以上が肯定的な回答をしています。本項の校訓・教育方針が共感できるものであり、よい雰囲気の中で生徒が活気ある学校生活を送っている様子を肯定的に評価していただいたものと考えます。また学校生活の満足度についてのアンケート項目20においても3カ年連続で90%台の肯定的な回答をいただきました。施設設備の整備に関するアンケート項目19については生徒保護者ともに肯定的な回答が80%弱でしたが、今後も施設設備の充実に向けて可能な限り改善していきたいと思えます。

記述欄におきましては、様々なご意見をいただきましたので、本校の教育活動の向上に役立てていきたいと思えます。お忙しいところアンケートにお答えいただき、誠にありがとうございました。