

平成29年度学校評価アンケート集計結果分析

選択肢: 1 良く当てはまる 2 どちらかと言えば当てはまる 3 どちらかと言えば当てはまらない 4 ほとんど当てはまらない 5 回答できない(わからない)

全体像

| | | |
|---|-----------|-----------------------|
| 1 | 生徒 保護者 | 私は真女高の校訓・教育方針等に共感できる。 |
|---|-----------|-----------------------|

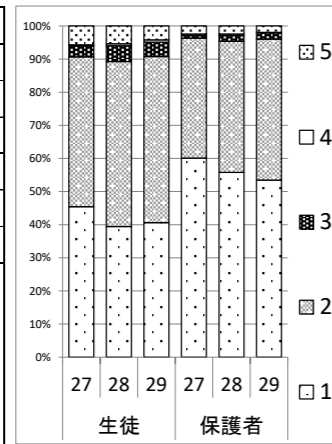
| | | |
|---|-----------|---|
| 4 | 生徒 保護者 | 本校はインターネットのホームページや学年通信などで、学校・学年の様子を伝えている。 真女高はインターネットのホームページや学年通信などで、学校・学年の様子を伝えている。 |
|---|-----------|---|

| | | |
|---|----|--|
| 7 | 生徒 | 本校は授業で必要に応じてICT機器(ビデオ、DVD、書画カメラ等の映像機器)を効果的に活用している。 |
|---|----|--|

| | | |
|----|-----------|---|
| 10 | 生徒 保護者 | 本校は学力向上のため様々な取り組み(土曜課外・学習合宿・朝の学習・居残り学習等)を行っている。 真女高は学力向上のため様々な取り組み(土曜課外・学習合宿・朝の学習・居残り学習等)を行っている。 |
|----|-----------|---|

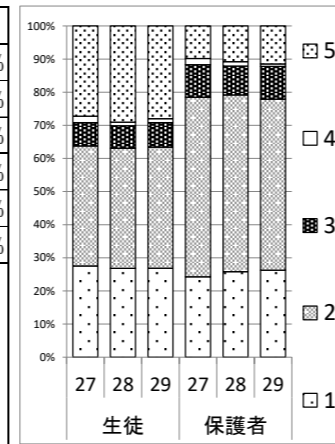
| | | 1 | 2 | 3 | 4 | 5 |
|-----|----|-----|-----|----|----|----|
| 生徒 | 27 | 45% | 45% | 3% | 0% | 6% |
| | 28 | 39% | 50% | 5% | 1% | 5% |
| | 29 | 41% | 50% | 4% | 1% | 4% |
| 保護者 | 27 | 60% | 36% | 1% | 0% | 2% |
| | 28 | 56% | 40% | 2% | 0% | 2% |
| | 29 | 53% | 43% | 2% | 0% | 2% |

3年間を通して「共感できる」の肯定的な回答の割合が高い。



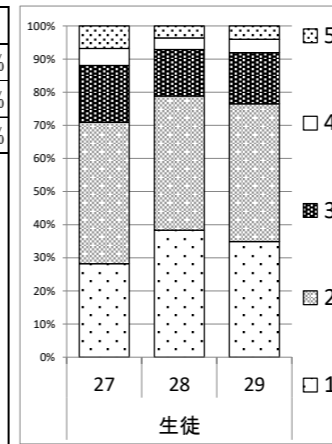
| | | 1 | 2 | 3 | 4 | 5 |
|-----|----|-----|-----|-----|----|-----|
| 生徒 | 27 | 28% | 36% | 7% | 2% | 27% |
| | 28 | 27% | 36% | 7% | 1% | 29% |
| | 29 | 27% | 37% | 7% | 1% | 28% |
| 保護者 | 27 | 24% | 54% | 10% | 2% | 10% |
| | 28 | 26% | 53% | 9% | 1% | 11% |
| | 29 | 26% | 52% | 10% | 1% | 11% |

3年間を通して肯定的な回答は、生徒が約65%、保護者が約80%で横ばい状態である。生徒の「回答できない」の割合が約30%あり、ホームページ等を見ていない生徒が多いと思われる。



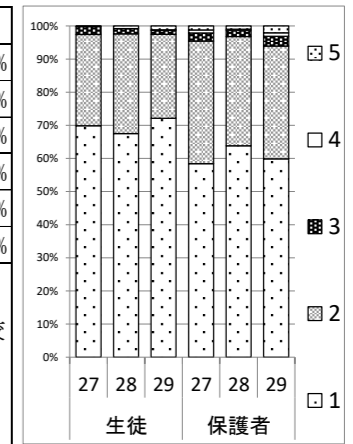
| | | 1 | 2 | 3 | 4 | 5 |
|----|----|-----|-----|-----|----|----|
| 生徒 | 27 | 28% | 43% | 17% | 5% | 7% |
| | 28 | 38% | 41% | 14% | 3% | 4% |
| | 29 | 35% | 42% | 15% | 4% | 4% |

生徒の約8割が肯定的な回答をしており、授業での効果も高いものと考えられる。



| | | 1 | 2 | 3 | 4 | 5 |
|-----|----|-----|-----|----|----|----|
| 生徒 | 27 | 70% | 28% | 2% | 0% | 0% |
| | 28 | 68% | 30% | 2% | 0% | 1% |
| | 29 | 72% | 25% | 1% | 0% | 1% |
| 保護者 | 27 | 58% | 37% | 2% | 1% | 1% |
| | 28 | 64% | 33% | 2% | 0% | 1% |
| | 29 | 60% | 34% | 3% | 1% | 2% |

生徒・保護者ともに約95%が肯定的な回答で、3年間を通して大変良好な結果である。本校の取組が高く評価されている。



| | | |
|---|-----------|---|
| 2 | 生徒 保護者 | 本校は学校の雰囲気が良く、生徒が生き生きしている。 真女高は学校の雰囲気が良く、生徒が生き生きしている。 |
|---|-----------|---|

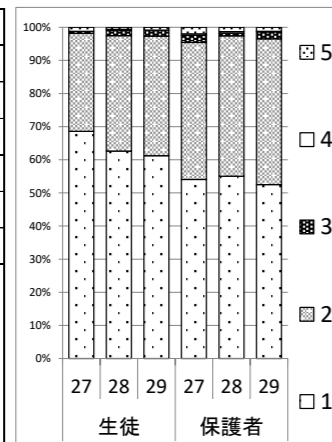
| | | |
|---|----|-----------------------------|
| 5 | 生徒 | 本校の授業の教え方や説明は進路目標に対して適切である。 |
|---|----|-----------------------------|

| | | |
|---|-----------|---|
| 8 | 生徒 保護者 | 本校は進路に関して適切な指導を行っている。 真女高は進路に関して適切な指導を行っている。 |
|---|-----------|---|

| | | |
|----|-----------|--|
| 11 | 生徒 保護者 | 本校では進路希望に合った類型が設定され、コースや科目選択の指導が適切になされている。 真女高は進路希望に合った類型が設定され、コースや科目選択の指導が適切になされている。 |
|----|-----------|--|

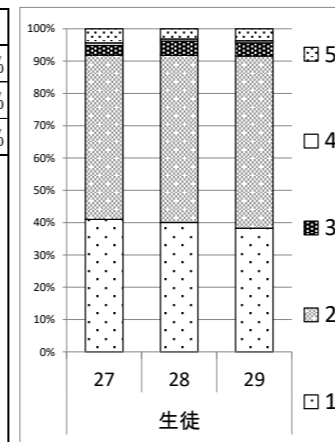
| | | 1 | 2 | 3 | 4 | 5 |
|-----|----|-----|-----|----|----|----|
| 生徒 | 27 | 69% | 30% | 1% | 0% | 1% |
| | 28 | 63% | 35% | 2% | 0% | 1% |
| | 29 | 61% | 36% | 2% | 0% | 1% |
| 保護者 | 27 | 54% | 41% | 2% | 0% | 2% |
| | 28 | 55% | 42% | 1% | 0% | 1% |
| | 29 | 53% | 44% | 2% | 0% | 1% |

3年間を通して良好な結果である。



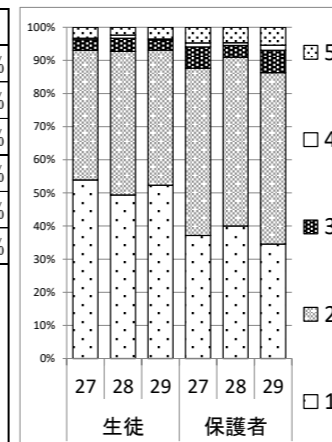
| | | 1 | 2 | 3 | 4 | 5 |
|----|----|-----|-----|----|----|----|
| 生徒 | 27 | 41% | 51% | 3% | 1% | 4% |
| | 28 | 40% | 52% | 4% | 1% | 3% |
| | 29 | 38% | 53% | 4% | 1% | 4% |

3年間を通して生徒の9割以上が肯定的な回答。良好な結果である。



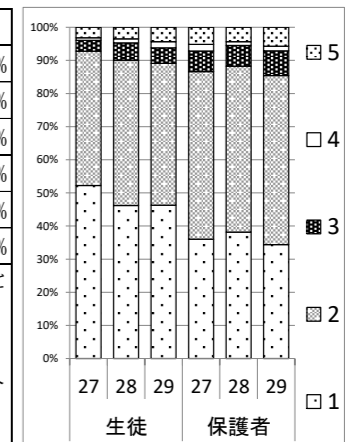
| | | 1 | 2 | 3 | 4 | 5 |
|-----|----|-----|-----|----|----|----|
| 生徒 | 27 | 54% | 39% | 3% | 0% | 3% |
| | 28 | 49% | 43% | 4% | 1% | 2% |
| | 29 | 52% | 41% | 3% | 0% | 4% |
| 保護者 | 27 | 37% | 51% | 6% | 1% | 5% |
| | 28 | 40% | 51% | 4% | 1% | 5% |
| | 29 | 35% | 52% | 7% | 2% | 5% |

3年間を通して良好な結果であるが、保護者の「よく当てはまる」の割合が若干下がっている。今後も本校の進路指導について、理解と協力を求める活動が必要である。



| | | 1 | 2 | 3 | 4 | 5 |
|-----|----|-----|-----|----|----|----|
| 生徒 | 27 | 52% | 41% | 3% | 1% | 3% |
| | 28 | 46% | 44% | 5% | 1% | 3% |
| | 29 | 46% | 43% | 5% | 2% | 4% |
| 保護者 | 27 | 36% | 51% | 6% | 2% | 5% |
| | 28 | 38% | 50% | 6% | 1% | 4% |
| | 29 | 34% | 51% | 7% | 1% | 6% |

3年間を通して、生徒・保護者ともに概ね良好な結果である。5クラス編成になり新カリキュラム実施の2,3年目にあたる。毎年検討を重ね改善しているが、今後も改善に努めたい。



情報公開関係

| | | |
|---|-----|---|
| 3 | 保護者 | 真女高はPTA総会・PTA支部会・学年保護者会・学級懇談等を通して学校の情報を伝えている。 |
|---|-----|---|

| | | |
|---|----|-----------------------------|
| 6 | 生徒 | 本校の授業の内容やレベルは進路目標に対して適切である。 |
|---|----|-----------------------------|

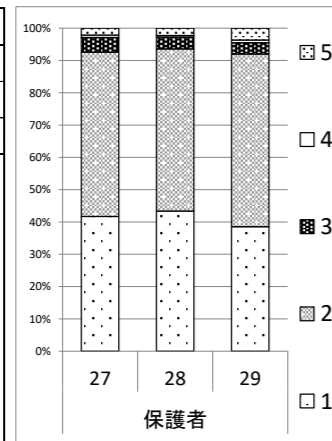
| | | |
|---|-----------|---|
| 9 | 生徒 保護者 | 本校は進路に関して適切な情報提供を行っている。 真女高は進路に関して適切な情報提供を行っている。 |
|---|-----------|---|

生活面

| | | |
|----|-----------|---|
| 12 | 生徒 保護者 | 私は服装等に関する校則を守っている。 真女高の生徒は服装等に関する校則を守っている。 |
|----|-----------|---|

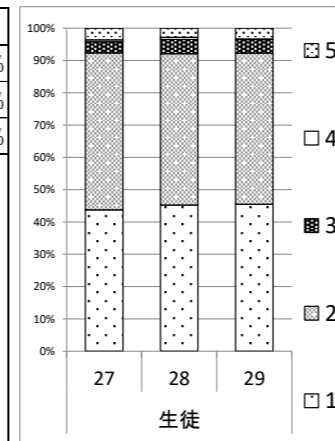
| | | 1 | 2 | 3 | 4 | 5 |
|-----|----|-----|-----|----|----|----|
| 保護者 | 27 | 42% | 51% | 5% | 1% | 2% |
| | 28 | 43% | 50% | 4% | 0% | 2% |
| | 29 | 39% | 53% | 3% | 1% | 4% |

昨年と同様に、肯定的な回答の割合が高い。次年度もこの割合を維持できるように学校の情報を伝えたい。



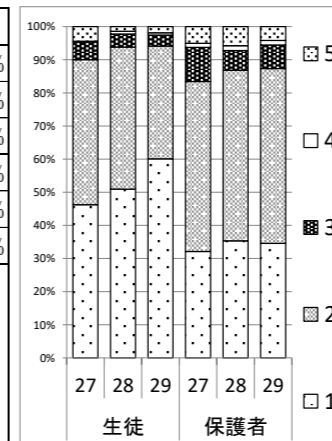
| | | 1 | 2 | 3 | 4 | 5 |
|----|----|-----|-----|----|----|----|
| 生徒 | 27 | 44% | 49% | 3% | 1% | 4% |
| | 28 | 45% | 47% | 4% | 1% | 3% |
| | 29 | 45% | 47% | 4% | 0% | 3% |

生徒の92%が肯定的な回答で、3年間を通して良好な結果である。



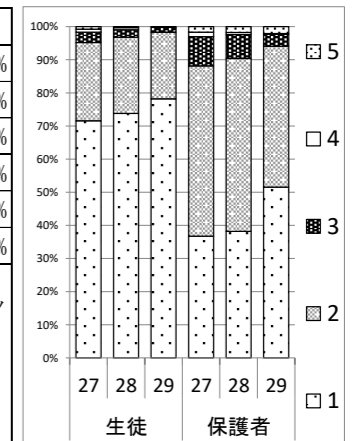
| | | 1 | 2 | 3 | 4 | 5 |
|-----|----|-----|-----|-----|----|----|
| 生徒 | 27 | 46% | 44% | 5% | 0% | 4% |
| | 28 | 51% | 43% | 4% | 1% | 1% |
| | 29 | 60% | 34% | 3% | 1% | 2% |
| 保護者 | 27 | 32% | 51% | 10% | 1% | 5% |
| | 28 | 35% | 52% | 6% | 1% | 6% |
| | 29 | 35% | 53% | 7% | 1% | 4% |

3年間を通して良好な結果であるが、生徒に比べ保護者の「良く当てはまる」の割合が低いので、今後も適切な情報提供できるよう努力していきたい。



| | | 1 | 2 | 3 | 4 | 5 |
|-----|----|-----|-----|----|----|----|
| 生徒 | 27 | 72% | 24% | 3% | 1% | 1% |
| | 28 | 74% | 23% | 2% | 1% | 0% |
| | 29 | 78% | 20% | 2% | 0% | 0% |
| 保護者 | 27 | 37% | 51% | 9% | 1% | 2% |
| | 28 | 38% | 52% | 7% | 1% | 2% |
| | 29 | 52% | 43% | 4% | 0% | 2% |

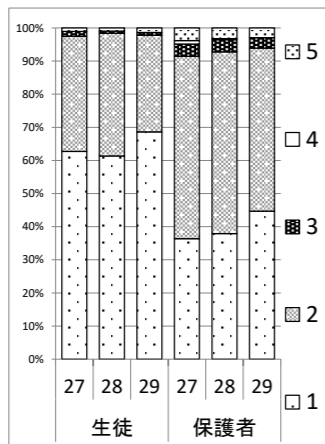
生徒・保護者・職員ともに肯定的な意見が年度を追う毎にアップしている。



| | | |
|----|-----|----------------------------|
| 13 | 生徒 | 私は社会のルールやマナーをよく守っている。 |
| | 保護者 | 真女高の生徒は社会のルールやマナーをよく守っている。 |

| | | 1 | 2 | 3 | 4 | 5 |
|-----|----|-----|-----|----|----|----|
| 生徒 | 27 | 63% | 35% | 2% | 0% | 1% |
| | 28 | 61% | 37% | 1% | 0% | 1% |
| | 29 | 69% | 29% | 1% | 0% | 1% |
| 保護者 | 27 | 36% | 55% | 4% | 1% | 4% |
| | 28 | 38% | 55% | 4% | 0% | 3% |
| | 29 | 45% | 49% | 3% | 0% | 3% |

3年間、生徒・保護者ともに肯定的な意見が90%を超えて、意識の高さを感じる。

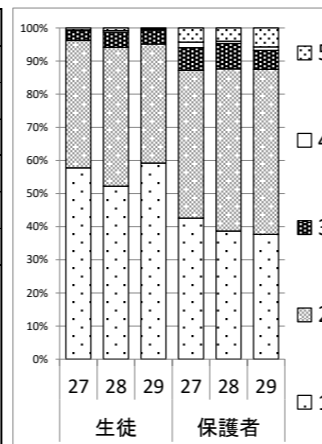


生活面

| | | |
|----|-----|----------------------------|
| 16 | 生徒 | 私たちは清掃をきちんとして、校内をきれいにしている。 |
| | 保護者 | 真女高は清掃が行きとどいており、校内がきれいである。 |

| | | 1 | 2 | 3 | 4 | 5 |
|-----|----|-----|-----|----|----|----|
| 生徒 | 27 | 58% | 38% | 3% | 0% | 1% |
| | 28 | 52% | 42% | 5% | 0% | 1% |
| | 29 | 59% | 36% | 4% | 0% | 0% |
| 保護者 | 27 | 43% | 45% | 7% | 2% | 4% |
| | 28 | 39% | 49% | 8% | 1% | 4% |
| | 29 | 38% | 50% | 6% | 1% | 6% |

28年度に比較して「良く当てはまる」という評価が少し上がっている。全体的にはほぼ例年と同様の評価となっている。

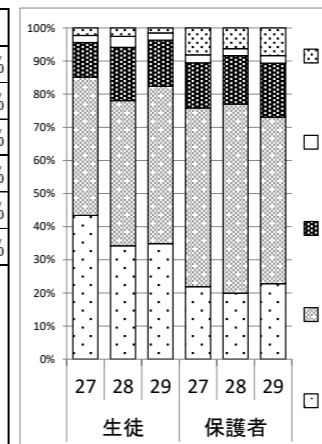


施設・設備

| | | |
|----|-----|---------------------------|
| 19 | 生徒 | 本校は学習や部活動をする施設・設備が整っている。 |
| | 保護者 | 真女高は学習や部活動をする施設・設備が整っている。 |

| | | 1 | 2 | 3 | 4 | 5 |
|-----|----|-----|-----|-----|----|----|
| 生徒 | 27 | 43% | 42% | 10% | 2% | 2% |
| | 28 | 34% | 44% | 16% | 3% | 3% |
| | 29 | 35% | 47% | 14% | 2% | 2% |
| 保護者 | 27 | 22% | 54% | 14% | 2% | 8% |
| | 28 | 20% | 57% | 15% | 2% | 6% |
| | 29 | 23% | 50% | 16% | 2% | 8% |

生徒は8割が肯定的な回答だが、保護者は73%とやや低くなる。

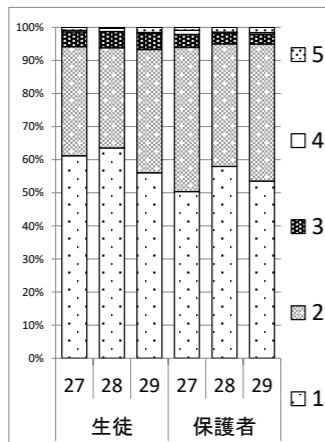


特別活動

| | | |
|----|-----|---|
| 14 | 生徒 | 本校は学校行事(学校祭・合唱コンクール・芸術鑑賞会・体育大会・『荒城の月』幻想)が充実している。 |
| | 保護者 | 真女高は学校行事(学校祭・合唱コンクール・芸術鑑賞会・体育大会・『荒城の月』幻想)が充実している。 |

| | | 1 | 2 | 3 | 4 | 5 |
|-----|----|-----|-----|----|----|----|
| 生徒 | 27 | 61% | 33% | 5% | 0% | 1% |
| | 28 | 64% | 30% | 5% | 1% | 0% |
| | 29 | 56% | 37% | 5% | 0% | 2% |
| 保護者 | 27 | 50% | 44% | 4% | 1% | 1% |
| | 28 | 58% | 37% | 3% | 0% | 1% |
| | 29 | 54% | 41% | 3% | 1% | 2% |

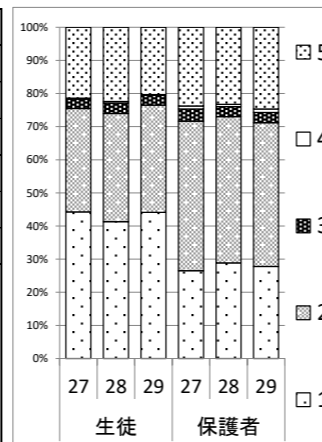
生徒、保護者ともに95%前後が肯定的な回答をしている。今後も学校行事のさらなる充実を図っていきたい。



| | | |
|----|-----|--|
| 17 | 生徒 | 本校の先生方は、いじめに関することや、その他のことについて、生徒の相談に適切に応じている。 |
| | 保護者 | 真女高の教職員は、いじめに関することや、その他のことについて、保護者の相談に適切に応じてくれる。 |

| | | 1 | 2 | 3 | 4 | 5 |
|-----|----|-----|-----|----|----|-----|
| 生徒 | 27 | 44% | 31% | 3% | 0% | 21% |
| | 28 | 41% | 33% | 3% | 0% | 22% |
| | 29 | 44% | 32% | 3% | 0% | 20% |
| 保護者 | 27 | 26% | 45% | 4% | 1% | 24% |
| | 28 | 29% | 44% | 3% | 1% | 23% |
| | 29 | 28% | 43% | 3% | 1% | 25% |

生徒・保護者とも肯定的、否定的な意見が3年間ほとんど変化がない。

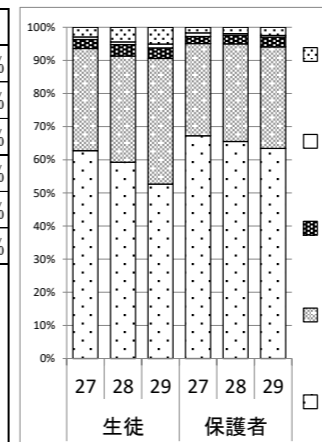


満足度

| | | |
|----|-----|-------------------------|
| 20 | 生徒 | 私は、真女高に入学してよかったと思っている。 |
| | 保護者 | 私は、自分の子供を真女高に入学させてよかった。 |

| | | 1 | 2 | 3 | 4 | 5 |
|-----|----|-----|-----|----|----|----|
| 生徒 | 27 | 63% | 31% | 3% | 1% | 3% |
| | 28 | 59% | 32% | 3% | 1% | 4% |
| | 29 | 53% | 38% | 3% | 1% | 5% |
| 保護者 | 27 | 67% | 28% | 2% | 1% | 2% |
| | 28 | 66% | 29% | 3% | 0% | 2% |
| | 29 | 63% | 31% | 3% | 1% | 2% |

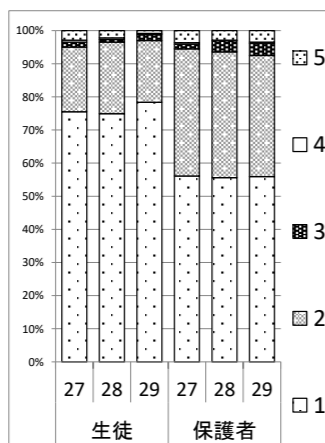
3年間を通して、良好な結果である。生徒の「回答できない」の割合が微増している。



| | | |
|----|-----|--------------------|
| 15 | 生徒 | 本校は部活動を活発に行っている。 |
| | 保護者 | 真女高の部活動は活発に行われている。 |

| | | 1 | 2 | 3 | 4 | 5 |
|-----|----|-----|-----|----|----|----|
| 生徒 | 27 | 75% | 20% | 2% | 1% | 3% |
| | 28 | 75% | 22% | 1% | 0% | 2% |
| | 29 | 78% | 19% | 2% | 0% | 1% |
| 保護者 | 27 | 56% | 38% | 1% | 0% | 4% |
| | 28 | 56% | 38% | 3% | 0% | 3% |
| | 29 | 56% | 37% | 4% | 0% | 3% |

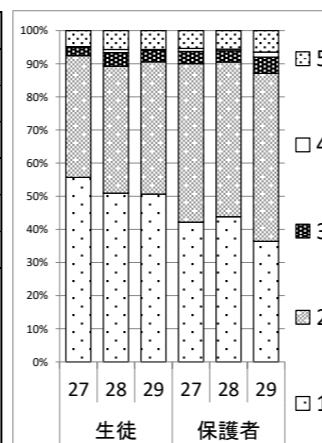
概ね部活動が活発と捉えているが、保護者へはHPや印刷物を付しての報告等を工夫したい。



| | | |
|----|-----|-----------------------------|
| 18 | 生徒 | 本校の先生方は生徒面談等を通して生徒理解に努めている。 |
| | 保護者 | 真女高の教職員の対応は、親切で誠意がある。 |

| | | 1 | 2 | 3 | 4 | 5 |
|-----|----|-----|-----|----|----|----|
| 生徒 | 27 | 56% | 37% | 3% | 0% | 5% |
| | 28 | 51% | 38% | 4% | 1% | 6% |
| | 29 | 51% | 40% | 4% | 0% | 6% |
| 保護者 | 27 | 42% | 48% | 4% | 1% | 5% |
| | 28 | 44% | 47% | 3% | 0% | 6% |
| | 29 | 36% | 51% | 5% | 2% | 6% |

3年間を通して、生徒、保護者ともに肯定的な回答の割合が高い。今後も生徒理解に一層努めていきたい。



評価結果のまとめ

(1)進路・学習指導

アンケート項目5～11における「1良く当てはまる」、「2どちらかと言えば当てはまる」の合計割合は、どの項目も生徒・保護者ともに80～90%以上の高い水準を維持しています。一昨年度から加わった項目7(授業で必要に応じてICT機器を効果的に活用している)についても、「1」「2」を合わせた回答が昨年とほぼ同様の約8割を維持しています。今年度も、本校の進路指導・学習指導が概ね肯定的な評価を得られたものと考えています。

生徒対象の回答で「1」「2」を合わせた割合を見ると、項目7が77%である以外はすべての項目で87%以上となっています。項目10については例年と同様97%と高い値になっています。

今後とも各教科において授業内容やレベル、進度等について十分検討し、更なる改善と工夫に努めるとともに、適切な進路指導を展開して行きたいと考えています。

(2)生活指導・特別活動

項目12の服装・校則および13の社会のルール・マナーにおいては、生徒、保護者共に「1良く当てはまる」、「2どちらかと言えば当てはまる」を合わせた結果は90%以上で、かつ昨年よりさらに肯定的な意見のパーセンテージが増えています。特に今年は保護者の「1」が14%増えている事は大きな変化です。本校の規範意識の高さが定着していることがうかがえます。

項目17のいじめやその他の相談・対応については、生徒は「1」「2」を合わせ2%増えているのに対し、保護者は2%減り、「5」の回答できないが2%増えています。この数字を真摯に受けとめて、今後対応していきたいと思えます。

(3)全体像・その他

全体像に関する項目1・2、また学校生活の満足度に関する項目20においては、3カ年にわたり、生徒の90%以上、保護者の約95%が肯定的な回答をしています。本校の校訓・教育方針が共感できるものであり、生徒がよい雰囲気の中で元気な学校生活を送っている様子を肯定的に評価していただいたものと考えます。ホームページ等での情報公開についての項目4については約80%の保護者から肯定的な回答をいただきましたが、今後さらに充実した内容を公開できるよう努力してまいります。施設設備の整備に関する項目19については肯定的な回答している割合は生徒82%、保護者73%でした。今後も施設設備の充実に向けて可能な限り改善していきたいと思えます。

記述欄におきましては、様々なご意見をいただきましたので、本校の教育活動の向上に役立てていきたいと思えます。お忙しいところアンケートにお答えいただき、誠にありがとうございました。