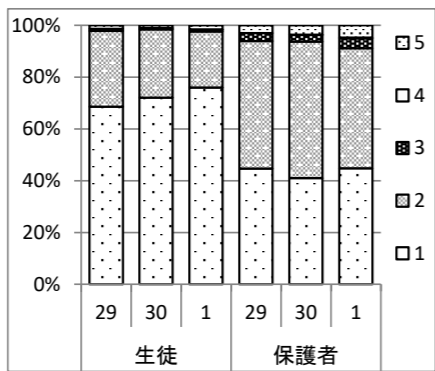


13 生徒 私は社会のルールやマナーをよく守っている。
保護者 真女高の生徒は社会のルールやマナーをよく守っている。

		1	2	3	4	5
生徒	29	69%	29%	1%	0%	1%
	30	72%	26%	1%	0%	1%
	1	76%	22%	1%	0%	2%
保護者	29	45%	49%	3%	0%	3%
	30	41%	53%	3%	0%	4%
	1	45%	46%	4%	0%	5%

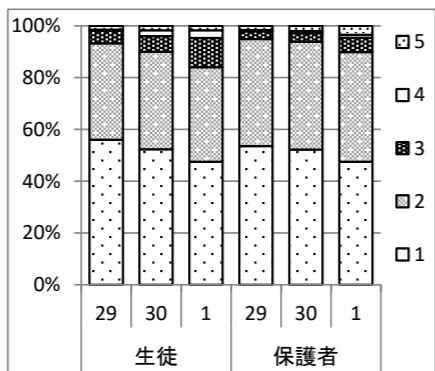


肯定的な意見が多い生徒に対し、保護者は若干否定的な意見が多い。自転車の乗り方や公共施設使用について周囲に迷惑を掛けない生活を意識させたい。

特活面

14 生徒 本校は学校行事(学校祭・合唱コンクール・芸術鑑賞会・体育大会・『荒城の月』幻想)が充実している。
保護者 真女高は学校行事(学校祭・合唱コンクール・芸術鑑賞会・体育大会・『荒城の月』幻想)が充実している。

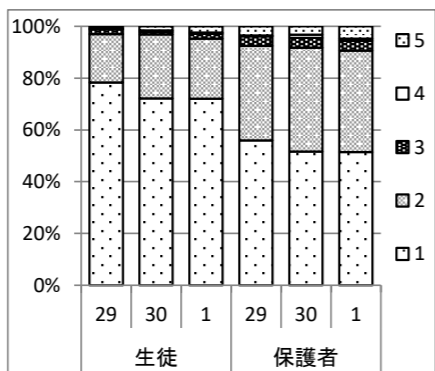
		1	2	3	4	5
生徒	29	56%	37%	5%	0%	2%
	30	52%	38%	6%	2%	2%
	1	48%	37%	11%	3%	2%
保護者	29	54%	41%	3%	1%	2%
	30	52%	42%	3%	1%	2%
	1	48%	42%	6%	1%	3%



1も1+2も生徒・保護者の回答は年々微減である。正直な感想だと思いが、進学校としてのバランスをうまくとりながら調整していきたい。

15 生徒 本校は部活動を活発に行っている。
保護者 真女高の部活動は活発に行われている。

		1	2	3	4	5
生徒	29	78%	19%	2%	0%	1%
	30	72%	25%	1%	1%	2%
	1	72%	23%	2%	1%	2%
保護者	29	56%	37%	4%	0%	3%
	30	52%	40%	4%	1%	3%
	1	51%	39%	4%	1%	5%

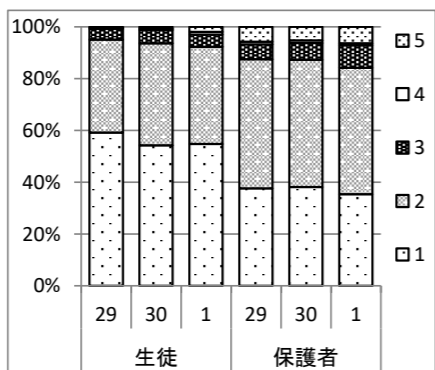


概ね部活動が活発と捉えているが、保護者へはHPや印刷物を付しての報告等を工夫したい。

生活面

16 生徒 私たちは清掃をきちんとして、校内をきれいにしている。
保護者 真女高は清掃が行きとどいており、校内がきれいである。

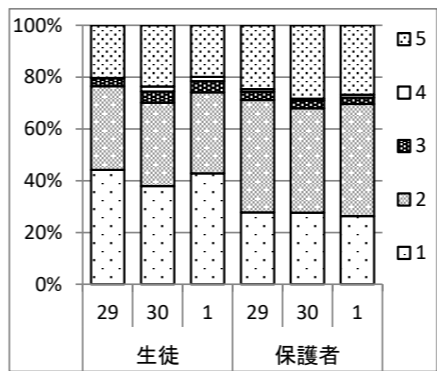
		1	2	3	4	5
生徒	29	59%	36%	4%	0%	0%
	30	54%	39%	5%	1%	1%
	1	55%	37%	5%	1%	2%
保護者	29	38%	50%	6%	1%	6%
	30	38%	49%	6%	1%	5%
	1	35%	49%	9%	1%	6%



生徒・保護者の評価には大きな変化はみられない。

17 生徒 本校の先生方は、いじめやその他のことについて生徒の相談に適切に応じている。
保護者 真女高の教職員は、いじめやその他のことについて保護者の相談に適切に応じてくれる。

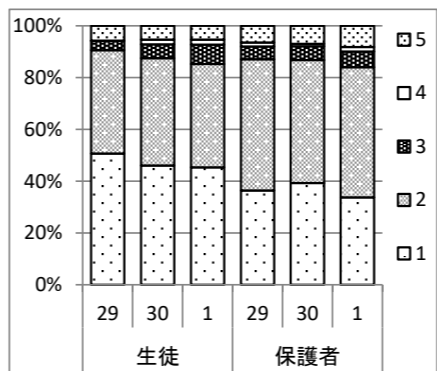
		1	2	3	4	5
生徒	29	44%	32%	3%	0%	20%
	30	38%	32%	4%	2%	24%
	1	43%	31%	4%	2%	20%
保護者	29	28%	43%	3%	1%	25%
	30	28%	40%	3%	1%	28%
	1	26%	43%	3%	1%	27%



一部否定的な回答に対し、学校はいじめを絶対に無くするという姿勢で対応していきたい。

18 生徒 本校の先生方は生徒面談等を通して生徒理解に努めている。
保護者 真女高の教職員の対応は、親切で誠意がある。

		1	2	3	4	5
生徒	29	51%	40%	4%	0%	6%
	30	46%	41%	5%	2%	5%
	1	45%	40%	8%	2%	5%
保護者	29	36%	51%	5%	2%	6%
	30	39%	47%	5%	1%	7%
	1	34%	50%	6%	2%	8%

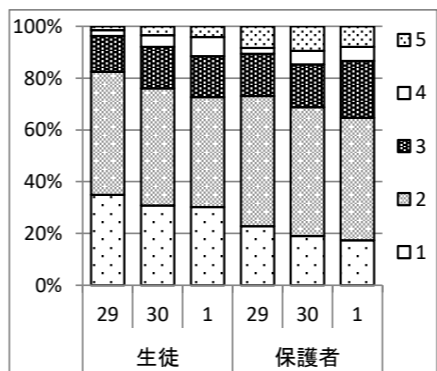


3年間を通して、生徒・保護者ともに肯定的な回答の割合が高い。今後も面談等を多く取り入れ、生徒理解に一層努めていきたい。

施設・設備

19 生徒 本校は学習や部活動をする施設・設備が整っている。
保護者 真女高は学習や部活動をする施設・設備が整っている。

		1	2	3	4	5
生徒	29	35%	47%	14%	2%	2%
	30	31%	45%	16%	4%	3%
	1	30%	43%	16%	7%	4%
保護者	29	23%	50%	16%	2%	8%
	30	19%	50%	17%	5%	10%
	1	17%	47%	22%	5%	8%

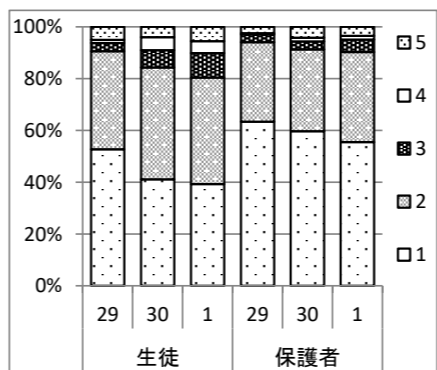


14の設問同様、1も1+2も生徒・保護者の回答は年々微減である。学校だけでは対処できない部分もあるのでつらいところがある。

満足度

20 生徒 私は真女高に入学してよかったと思っている。
保護者 自分の子供を真女高に入学させてよかった。

		1	2	3	4	5
生徒	29	53%	38%	3%	1%	5%
	30	41%	43%	7%	5%	4%
	1	39%	41%	9%	5%	6%
保護者	29	63%	31%	3%	1%	2%
	30	60%	32%	3%	1%	4%
	1	55%	35%	5%	1%	3%



生徒・保護者とも満足度が年々低下してきている。原因を調査し、有効な対策を考えていきたい。

評価結果のまとめ

(1)進路・学習指導

アンケート項目5~11について項目7を除いて「1良く当てはまる」、「2どちらかといえば当てはまる」の合計割合は、どの項目も生徒・保護者ともに高い水準を維持しています。しかし、グラフ全体が若干右下がりなのが気になります。今後も、本校の進路指導・学習指導が理解を得られるよう努力していきたいと思ます。

項目7(授業で必要に応じて必要に応じてICT機器を効果的に活用している)については「1」「2」を合わせた回答が低い値となっています。この結果を受けて、各教科において工夫・改善を加え、生徒にとって効果的なICT機器の活用方法を研究して進路指導・学習指導を行っていきたく思います。

生徒対象の回答について「1」「2」を合わせた肯定的な回答の割合を見ると、項目7以外はすべての項目で高い値になっています。中でも項目10は特に高い評価を得ています。今後とも各教科において、授業内容やレベル、進度等について十分検討を重ね、学習指導のさらなる改善と工夫に努めるとともに、適切な進路指導を展開していきたいと考えています。

(2)生活指導・特別活動

項目12の服装・校則および13の社会のルール・マナーにおいては、生徒、保護者共に「1よく当てはまる」、「2どちらかといえば当てはまる」を合わせた結果が90%以上で、ほぼ例年同様肯定的な意見です。本校生が高い規範意識を持って学校生活を送っていることがうかがえます。今後とも保護者・地域住民の皆さんと協力し、同様の指導を続けて行きたいと考えています。項目17のいじめやその他の相談・対応については、学校としても適確かつ迅速な対応を目指していきたいと考えています。

(3)全体像・その他

今年度もどの質問事項においても、ある程度の高評価を頂いています。しかし、全体的に見るとほんの少しではありますが、どの質問事項においても評価が毎年少しずつ下がり気味なのが気になるところです。生徒・保護者の皆さんと今後もさらに充実した情報交換等をはかり、「学校」を理解していただけるよう努力を続けて行きたいと考えております。

自由記述欄におきましては、様々なご意見をいただきました。できる限り対応させていただきます、本校の教育活動の向上に役立たせていただきたいと思います。お忙しいところアンケートにご協力いただき、ありがとうございました。