

# 平成24年度学校評価

## 生徒・保護者アンケートまとめ



栃木県立真岡女子高等学校

今年度も昨年に引き続き「保護者アンケート」「生徒アンケート」を実施しましたので、生徒と保護者の意識の違いに加えて、昨年と今年の変化も読み取ることが出来ました。質問項目もさらに見直し、精選をしました。

結果としては、ほぼすべての項目で昨年よりさらに良好な回答を得ることが出来ました。

#### (1) 進路・学習指導

該当項目5から10における①「よく当てはまる」、②「どちらかと言えば当てはまる」の合計に関しては、昨年は生徒・保護者ともに高い割合でしたが、今年はさらにそれを上回る結果となりました。特に生徒対象の項目6「本校の授業の内容やレベルは進路目標に対して適切である」においては、肯定的な回答が昨年の78%から85%と7ポイント高くなりました。また、保護者対象の項目7「真女高は進路に関して適切な指導を行っている」においては、肯定的な回答が昨年の73%から81%と8ポイント高くなりました。

今後とも授業の進度やレベル等について十分検討し、適切な学習指導・進路指導を展開していきたいと思えます。

#### (2) 生徒指導・特別活動

生徒指導に関しては、校則の遵守や、社会のルールやマナーの遵守という点において昨年と同様に肯定的な回答を得ることができました。しかし交通マナーの遵守や、校外での服装などいっそう改善に努めなければならないと思えます。生活面では、保護者対象の項目15「真女高は清掃が行きとどいており、校内がきれいである」においては、肯定的な回答が昨年の80%から86%と6ポイント増加しました。

学校行事や部活動などに関しては、肯定的な回答が8割から9割と高い結果ですが、昨年よりやや減少しました。項目18の施設・設備については、全体として肯定的な回答が増えましたが、今後も施設・設備の充実に努めていきたいと思えます。

#### (3) 全体像、その他

全体像の項目1, 2においては昨年同様、生徒の8割、保護者の9割以上が本校の校訓・教育方針に共感できると回答しています。学校の雰囲気や生徒の活気のある様子についても肯定的な回答が9割を超えています。

満足度の項目19においては、肯定的な回答で、生徒が昨年の80%から87%と7ポイント増加し、保護者は88%から92%と4ポイント増加しました。

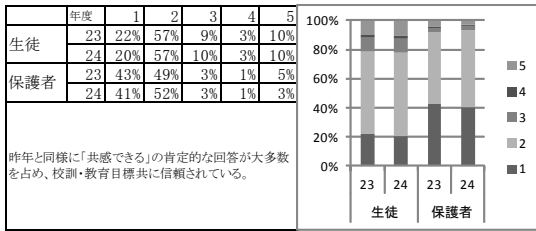
記述欄においては、様々な御意見や御要望をいただきましたので、本校の教育の向上に役立てていきたいと思えます。お忙しいところアンケートにお答えいただきありがとうございますございました。

## 平成24年度学校評価アンケート集計結果分析

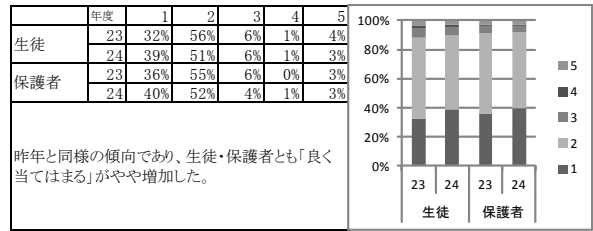
選択肢： 1 良く当てはまる 2 どちらかと言えば当てはまる 3 どちらかと言えば当てはまらない 4 ほとんど当てはまらない 5 回答できない(わからない)

全体像

1 生徒・保護者 私は真女高の校訓・教育方針等に共感できる。

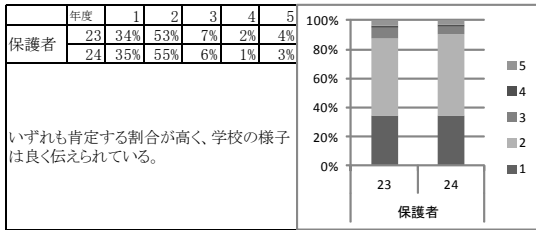


2 生徒 本校は、学校の雰囲気良く、生徒が生き生きしている。  
保護者 真女高は、学校の雰囲気良く、生徒が生き生きしている。

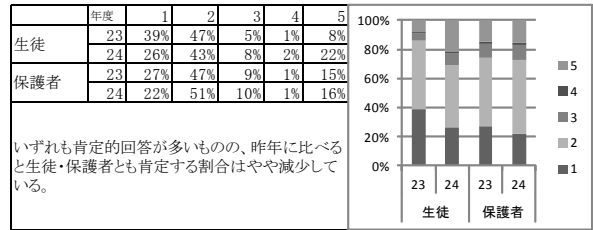


情報公開関係

3 保護者 真女高は、PTA総会・PTA支部会・学年保護者会・学級懇談等を通して学校の情報を伝えている。

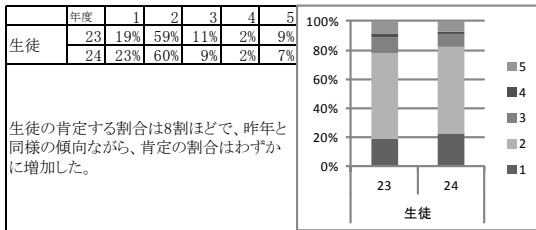


4 生徒 本校はインターネットのホームページや学年通信などで、学校・学年の様子を伝えている。  
保護者 真女高はインターネットのホームページや学年通信などで、学校・学年の様子を伝えている。

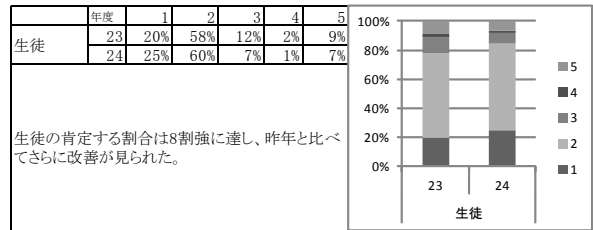


進路・学習指導関係

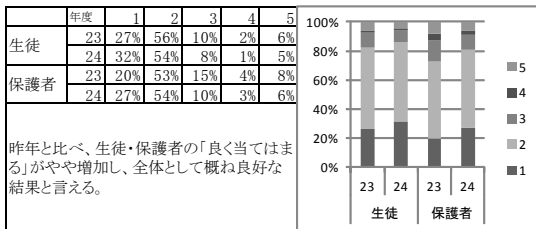
5 生徒 本校の授業の教え方や説明は進路目標に対して適切である。



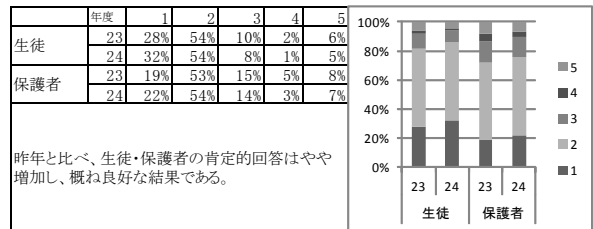
6 生徒 本校の授業の内容やレベルは進路目標に対して適切である。



7 生徒 本校は進路に関して適切な指導を行っている。  
保護者 真女高は進路に関して適切な指導を行っている。



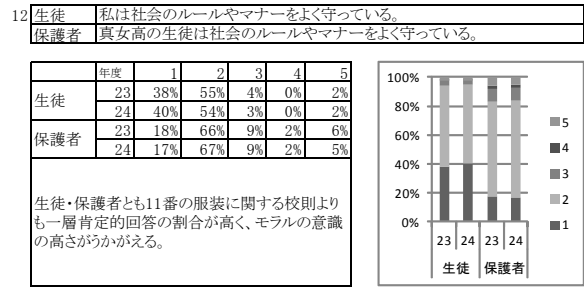
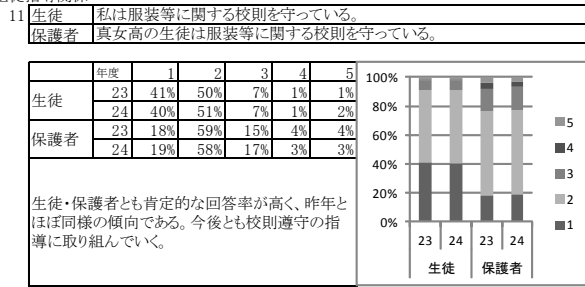
8 生徒 本校は進路に関して適切な情報提供を行っている。  
保護者 真女高は進路に関して適切な情報提供を行っている。



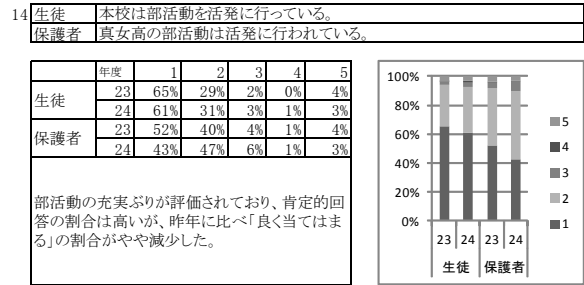
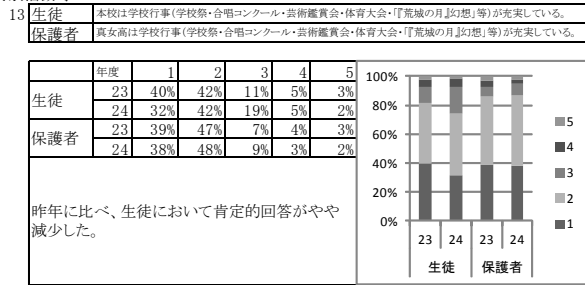
9 生徒 本校は学力向上のため様々な取り組み(土曜課外・学習合宿・朝の学習・居残り学習等)を行っている。  
保護者 真女高は学力向上のため様々な取り組み(土曜課外・学習合宿・朝の学習・居残り学習等)を行っている。

10 生徒 本校では進路希望に合った類型が設定され、コースや科目選択の指導が適切になされている。  
保護者 真女高は進路希望に合った類型が設定され、コースや科目選択の指導が適切になされている。

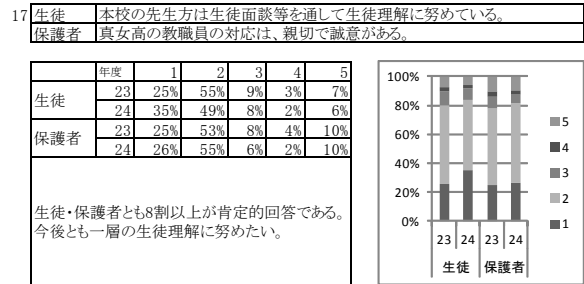
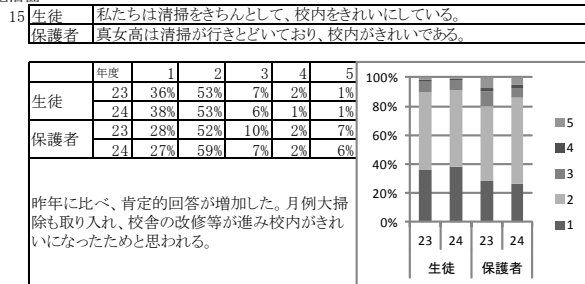
生徒指導関係



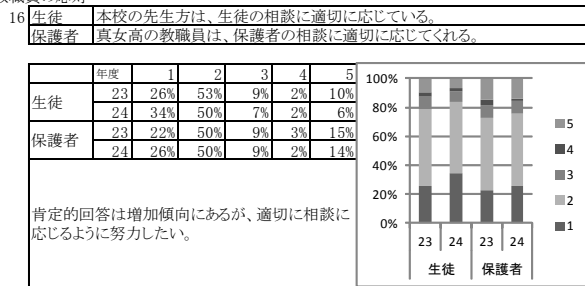
特別活動等



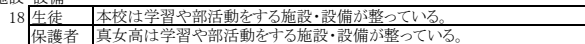
生活面



教職員の対応



施設・設備



満足度

