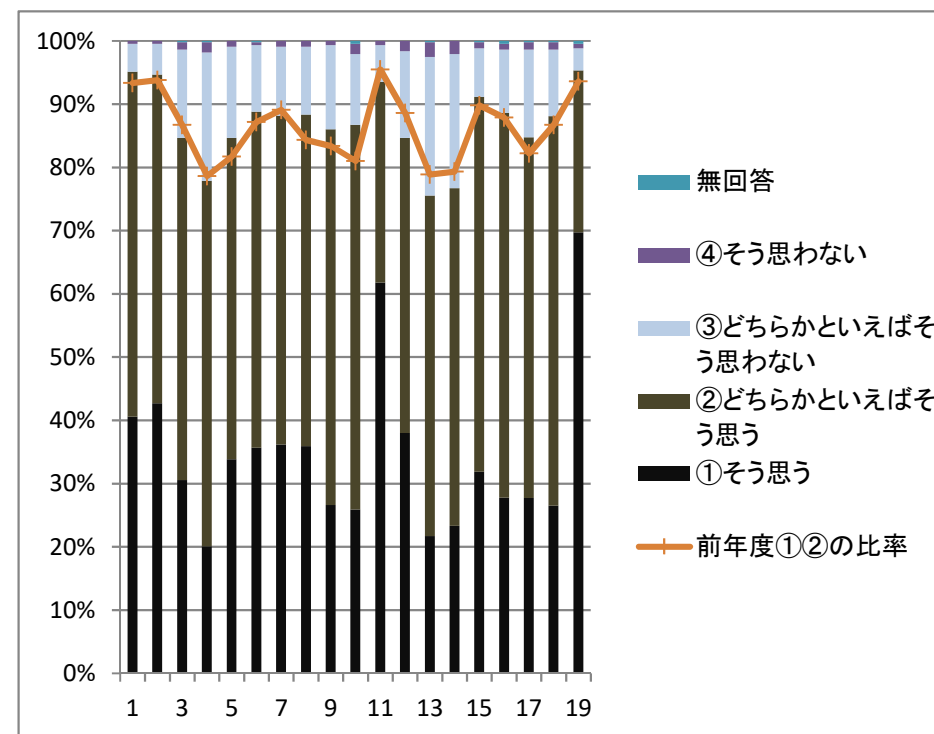


I 学校評価アンケート

- 1 本校は、教育方針等をわかりやすく伝えていると思いますか。
- 2 本校の教職員は、誠意ある対応をしていると思いますか。
- 3 本校は、基礎学力の向上に積極的に取り組んでいると思いますか。
- 4 本校は、生徒一人一人にあったきめ細やかな学習指導をしていると思いますか。
- 5 本校は、進路に関して、家庭への連絡や適切な情報提供を行っていると思いますか。
- 6 本校は、将来の進路や職業などについて適切な指導をしていると思いますか。
- 7 本校の「進路の手引き」は、生徒の進路選択に役立っていると思いますか。
- 8 本校は、生活の規律(服装、遅刻、挨拶等)に関して力を入れて指導をしていると思いますか。
- 9 本校は、危機管理(交通、不審者等)について十分な指導をしていると思いますか。
- 10 本校は、いじめ防止に積極的に取り組んでいると思いますか。
- 11 本校は、資格取得に積極的に取り組んでいると思いますか。
- 12 本校の部活動は、活発であると思いますか。
- 13 本校は、清掃活動に積極的に取り組んでいると思いますか。
- 14 本校は、地域社会における活動(ボランティア活動や市町主催の活動)に積極的に参加していると思いますか。
- 15 本校のPTA活動のあり方は、適切であると思いますか。
- 16 本校は、保護者の意見を積極的に聞こうとしていると思いますか。
- 17 本校は、家庭との連携を密にする努力をしていると思いますか。
- 18 本校は、ホームページ等での情報発信を積極的にしていると思いますか。
- 19 お子さんが、本校(現在の科)に入学してよかったと思いますか。

No.	①そう思う	②どちらかといえばそう思う	③どちらかといえばそう思わない	④そう思わない	無回答	今年度①②の比率	前年度①②の比率
1	174	234	19	2	0	95%	93%
2	183	223	21	2	0	95%	94%
3	131	232	60	5	1	85%	87%
4	86	248	87	7	1	78%	79%
5	145	218	62	4	0	85%	82%
6	153	228	45	2	1	89%	87%
7	155	223	47	4	0	88%	89%
8	154	225	46	4	0	88%	84%
9	114	255	57	3	0	86%	83%
10	111	261	48	7	2	87%	81%
11	265	136	25	3	0	93%	95%
12	163	200	59	7	0	85%	89%
13	93	231	94	10	1	76%	79%
14	100	229	91	9	0	77%	79%
15	136	253	33	4	1	91%	90%
16	119	261	43	4	2	89%	88%
17	118	243	59	5	1	85%	82%
18	113	263	45	5	1	88%	87%
19	299	110	15	3	2	95%	94%



II 家庭と学校の連携に関するアンケート

- 1 私は、真工高の教育活動に関心がある。
- 2 私は、真工高のPTA活動に関心がある。
- 3 私は、子どもとよく話をする。
- 4 我が家は、子どものしつけに厳しい。(子どものダメな要求には負けない)
- 5 私の子どもは、身の回りの整理整頓ができています。
- 6 私の子どもは、明るい学校生活を送っている。
- 7 私の子どもは、よく家庭学習をする。
- 8 私の子どもは、学校や社会のルールを理解して行動していける。
- 9 学校からの配布物は4月から今日までにどのくらい受け取りましたか。
- 10 昨年1年間、真工高のPTA行事への参加は何回ですか。(2・3年生の保護者の方のみお答えください)
  - 9の質問の回答 ①4回以上 ②3回 ③2回 ④1回
  - 10の質問の回答 ①0回 ②1回 ③2回 ④3回以上

No.	①あてはまる	②どちらかといえばあてはまる	③どちらかといえばあてはまらない	④あてはまらない	無回答	今年度①②の比率	前年度①②の比率
1	126	246	48	7	2	87%	87%
2	48	185	173	20	2	54%	57%
3	185	179	56	7	2	85%	87%
4	78	241	99	9	1	75%	74%
5	46	162	151	68	2	48%	48%
6	219	182	22	4	2	93%	91%
7	26	95	190	117	1	28%	29%
8	153	250	21	3	2	94%	91%
9	297	76	41	10	4	87%	85%
10	96	91	50	31	3	69%	58%

