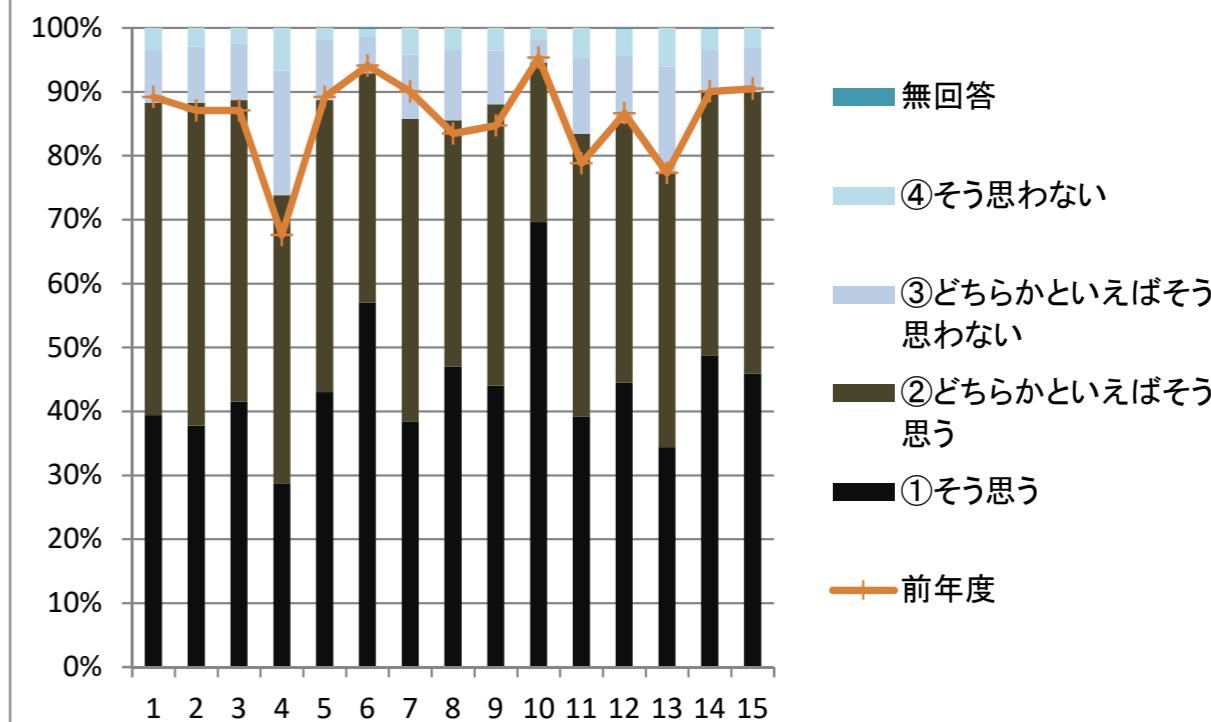


平成30年度 学校評価 生徒アンケート 全学年 集計表

I 学校評価アンケート

- 本校は、教育方針等をわかりやすく伝えていると思いますか。
- 本校の教職員は、誠意ある対応をしていると思いますか。
- 本校は、基礎学力の向上に積極的に取り組んでいると思いますか。
- 本校は、一人一人にあったきめ細やかな学習指導をしていると思いますか。
- 本校は、進路に関して、家庭への連絡や適切な情報提供を行っていると思いますか。
- 本校は、将来の進路や職業などについて適切な指導をしていると思いますか。
- 本校の「進路の手引き」は、進路選択に役立っていると思いますか。
- 本校は、生活の規律(服装、遅刻、挨拶等)に関して力を入れて指導をしていると思いますか。
- 本校は、安全[危機管理(交通、不審者等)]について十分な指導をしていると思いますか。
- 本校は、資格取得に積極的に取り組んでいると思いますか。
- 本校は、いじめ防止に積極的に取り組んでいると思いますか。
- 本校の部活動は、活発であると思いますか。
- 本校は、地域社会における活動(ボランティア活動や市町主催の活動)に積極的に参加していると思いますか。
- あなたは、本校に入学してよかったと思いますか。
- あなたは、授業や実習、学校行事等で新たな「気づき」(得られたもの)がありましたか。

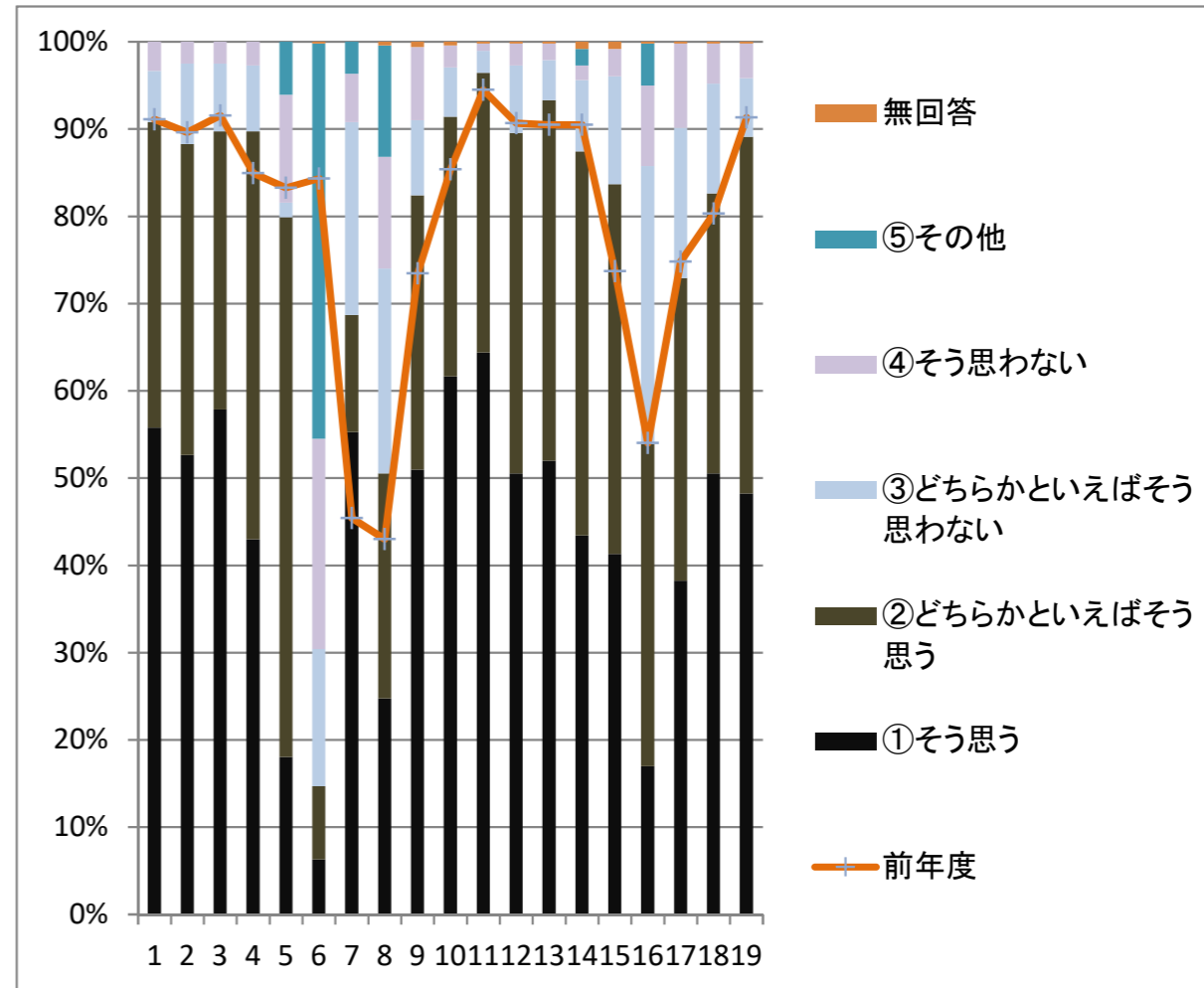
No.	①そう思う	②どちらかといえばそう思う	③どちらかといえばそう思わない	④そう思わない	無回答	今年度	前年度
1	188	233	40	16	0	88%	89%
2	180	241	42	14	0	88%	87%
3	198	225	42	12	0	89%	87%
4	137	215	93	32	0	74%	68%
5	205	218	45	9	0	89%	89%
6	272	171	27	6	1	93%	94%
7	183	226	48	20	0	86%	90%
8	224	184	53	16	0	86%	83%
9	210	210	40	17	0	88%	85%
10	332	119	17	9	0	95%	95%
11	187	211	57	22	0	83%	79%
12	212	194	50	20	1	85%	87%
13	164	205	79	29	0	77%	77%
14	232	197	32	15	1	90%	90%
15	219	210	33	15	0	90%	90%



II 学校生活および意識に関するアンケート

- あなたは、皆勤・精勤を目指し努力していますか。
- あなたは、資格試験にチャレンジし、がんばっていますか。
- あなたは、課題を期限までに提出することを心がけていますか。
- あなたは、はっきりとした言葉で意志を伝えることを心がけていますか。
- あなたは、授業の中で分からないことがあったらどうしますか。(1つまたは2つ選ぶ)
- あなたは、普段、授業以外に一日どのくらい勉強しますか。(資格取得等の勉強も含む)
- 前の6の質問で、「①」または「②」の回答をした理由を教えてください。
- あなたは定期試験(中間や期末)の前と期間中、一日どのくらい勉強しますか。
- あなたは「朝の読書」の時間を有意義なものにしていますか。
- あなたは、学校行事(校内球技大会や体育祭など)に積極的に参加しましたか。
- あなたは、交通ルールを守り、交通安全に心がけていますか。
- あなたは、よくあいさつをしますか。
- あなたは、規律ある生活(授業への集中、時間や校則の厳守)をするように心がけていますか。
- あなたは、小遣いとして、ひと月にいくらくらい使っていますか。
- あなたは、普段、何時頃帰宅しますか。
- あなたは、普段、何時頃寝ますか。
- あなたは、睡眠時間を十分取っていますか。
- あなたは、自分の進路希望を決めていますか。
- 以上を総合して、あなたは、真岡工業高校生としての自覚をもって生活しているといえますか。

No.	①そう思う	②どちらかといえばそう思う	③どちらかといえばそう思わない	④そう思わない	⑤その他	無回答	今年度	前年度
1	266	167	28	16	0	0	91%	91%
2	251	170	44	12	0	0	88%	90%
3	276	152	37	12	0	0	90%	92%
4	205	223	36	13	0	0	90%	85%
5	86	295	8	59	29	0	80%	83%
6	30	40	75	115	##	1	15%	84%
7	210	51	84	21	14	0	69%	45%
8	118	123	112	61	61	2	51%	43%
9	243	150	41	40	0	3	82%	73%
10	294	142	27	12	0	2	91%	85%
11	307	153	12	4	0	1	96%	94%
12	241	186	37	12	0	1	90%	91%
13	248	197	22	9	0	1	93%	90%
14	207	210	39	8	9	4	87%	90%
15	197	202	59	15	0	4	84%	74%
16	81	176	152	44	23	1	54%	54%
17	182	165	82	46	0	1	73%	75%
18	241	153	60	22	0	1	83%	80%
19	230	195	32	19	0	1	89%	91%



II 学校生活および意識に関するアンケート上記以外の選択肢

- [①先生に聞く ②友人に聞く ③家族や塾の先生に聞く ④自分で調べる ⑤そのままにしておく]
- [①ほとんどしない ②30分～1時間 ③1～2時間 ④2～3時間 ⑤3時間以上]
- [①めんどろ、やる気がしない ②部活などで時間が無い ③試験直前しかしない、授業だけで十分 ④やってもわからない ⑤その他]
- [①ほとんどしない ②30分～1時間 ③1～2時間 ④2～3時間 ⑤3時間以上]
- [①5000円以下 ②5000～1万円 ③1～2万円 ④2～3万円 ⑤3万円以上]
- [①午後6時前 ②午後6～8時 ③午後8～10時 ④午後10時以降]
- [①午後11時前 ②午後11～12時 ③午前0～1時 ④午前1～2時 ⑤午前2時以降]
- [①決めている ②どちらかといえば決めている ③どちらかといえば決めていない ④決めていない]