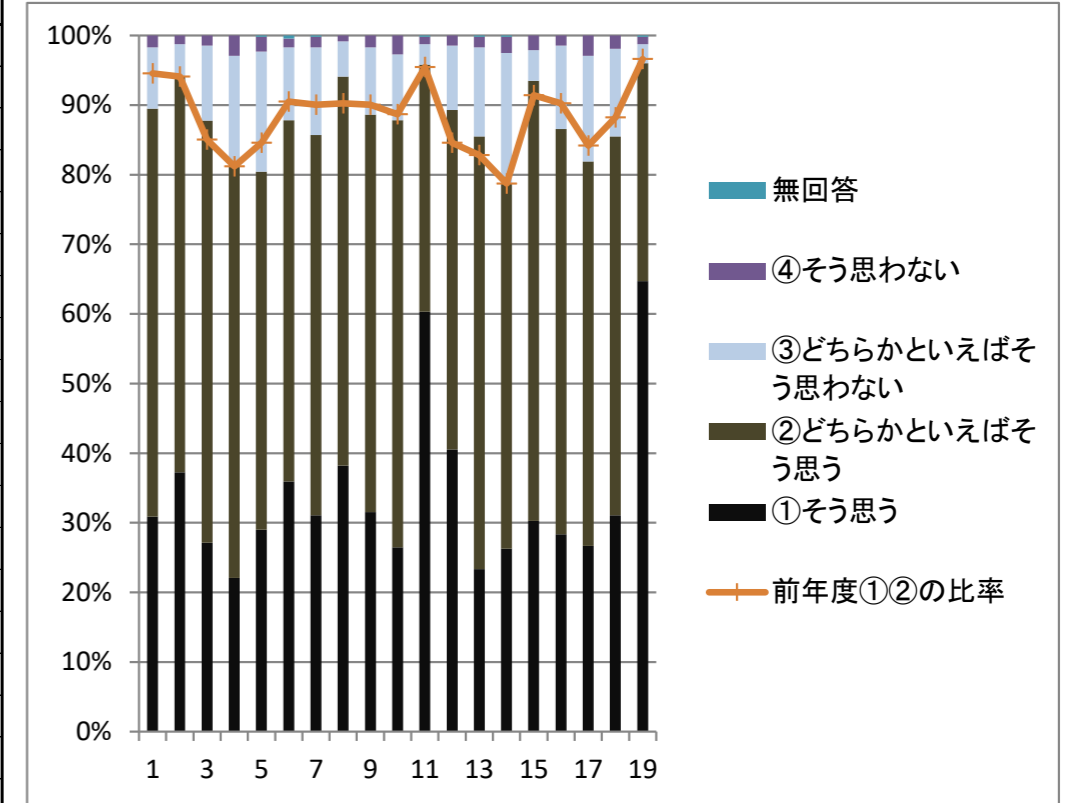


令和2年度 学校評価 保護者アンケート 全学年 集計表

I 学校評価アンケート

- 1 本校は、教育方針等をわかりやすく伝えていると思いますか。
- 2 本校の教職員は、誠意ある対応をしていると思いますか。
- 3 本校は、基礎学力の向上に積極的に取り組んでいると思いますか。
- 4 本校は、生徒一人一人にあったきめ細やかな学習指導をしていると思いますか。
- 5 本校は、進路に関して、家庭への連絡や適切な情報提供を行っていると思いますか。
- 6 本校は、将来の進路や職業などについて適切な指導をしていると思いますか。
- 7 本校の「進路の手引き」は、生徒の進路選択に役立っていると思いますか。
- 8 本校は、生活の規律(服装、遅刻、挨拶等)に関して力を入れて指導をしていると思いますか。
- 9 本校は、危機管理(交通、不審者等)について十分な指導をしていると思いますか。
- 10 本校は、いじめ防止に積極的に取り組んでいると思いますか。
- 11 本校は、資格取得に積極的に取り組んでいると思いますか。
- 12 本校の部活動は、活発であると思いますか。
- 13 本校は、清掃活動に積極的に取り組んでいると思いますか。
- 14 本校は、地域社会における活動(ボランティア活動や市町主催の活動)に積極的に参加していると思いますか。
- 15 本校のPTA活動のあり方は、適切であると思いますか。
- 16 本校は、保護者の意見を積極的に聞こうとしていると思いますか。
- 17 本校は、家庭との連携を密にする努力をしていると思いますか。
- 18 本校は、ホームページ等での情報発信を積極的にしていると思いますか。
- 19 お子さんが、本校(現在の科)に入学してよかったと思いますか。

No.	①そう思う	②どちらかといえばそう思う	③どちらかといえばそう思わない	④そう思わない	無回答	今年度①②の比率	前年度①②の比率
1	147	279	42	8	0	89%	95%
2	177	270	22	6	0	94%	94%
3	129	288	51	7	0	88%	85%
4	105	283	74	14	0	82%	81%
5	138	245	82	10	1	80%	85%
6	171	247	50	6	2	88%	90%
7	148	260	60	7	1	86%	90%
8	182	266	24	4	0	94%	90%
9	150	272	46	8	0	89%	90%
10	126	292	45	13	0	88%	89%
11	287	169	14	5	1	96%	95%
12	193	232	44	7	0	89%	85%
13	111	296	61	7	1	86%	83%
14	125	250	89	11	1	79%	79%
15	144	301	21	10	0	93%	91%
16	135	277	57	7	0	87%	90%
17	127	263	72	14	0	82%	84%
18	148	259	60	9	0	86%	88%
19	308	149	13	5	1	96%	97%



II 家庭と学校の連携に関するアンケート

- 1 私は、真工高の教育活動に関心がある。
  - 2 私は、真工高のPTA活動に関心がある。
  - 3 私は、子どもとよく話をする。
  - 4 我が家は、子どものしつけに厳しい。(子どものダメな要求には負けない)
  - 5 私の子どもは、身の回りの整理整頓ができています。
  - 6 私の子どもは、明るい学校生活を送っている。
  - 7 私の子どもは、よく家庭学習をする。
  - 8 私の子どもは、学校や社会のルールを理解して行動していける。
  - 9 学校からの配布物は4月から今日までにどのくらい受け取りましたか。
  - 10 昨年1年間、真工高のPTA行事への参加は何回ですか。(2・3年生の保護者の方のみお答えください)
- 9の質問の回答 ①4回以上 ②3回 ③2回 ④1回  
 10の質問の回答 ①3回以上 ②2回 ③1回 ④0回

No.	①あてはまる	②どちらかといえばあてはまる	③どちらかといえばあてはまらない	④あてはまらない	無回答	今年度①②の比率	前年度①②の比率
1	110	284	69	7	6	83%	86%
2	54	217	170	29	6	57%	62%
3	226	189	47	8	6	87%	86%
4	94	246	109	20	7	71%	75%
5	76	165	163	66	6	51%	53%
6	228	208	26	8	6	92%	92%
7	52	136	169	113	6	39%	36%
8	168	279	17	5	7	94%	92%
9	333	88	34	12	9	88%	86%
10	50	54	80	124	7	33%	36%

