

＜栃木県教育委員会からのお知らせ＞
学校における働き方改革として行う
「時間外電話対応装置の導入」
に御理解と御協力をお願いします。



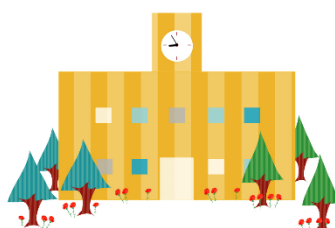
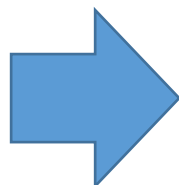
※教職員の勤務時間の適正化のため、緊急時の連絡方法を確保した上で、勤務時間外において自動応答メッセージによる電話対応を行うものです。

＜勤務時間外の電話対応イメージ＞

保護者

学校

勤務時間外に
電話をかけると・・・



※勤務時間外に極力電話を控えるようにお願いします。

自動応答メッセージの内容（平日の場合）

「こちらは、茂木高等学校です。ただいま勤務時間外になります。恐れ入りますが、平日の午前8時から午後6時の間におかけ直し下さい。なお、生徒の生命や安全に関わる重大事態で、緊急を要する場合は、警察または救急・消防などの関係機関への連絡をはじめ、担任または顧問などに連絡をお願いいたします。」

※長期休業中は時間帯が変わります。

（緊急時）

お子さんの生命や安全に関わる重大事態の場合には、警察（110番）、救急・消防（119番）への連絡をはじめ、担任・顧問等に連絡をお願いいたします。

