

## 令和元年度 学校評価アンケートの結果と分析

10月に行いました学校評価アンケートの集計結果と分析につきましてご報告いたします。

本年度で14回目になるこのアンケートの実施に際しましては、保護者の皆様のご協力により多数のご回答を頂きました。これもお子様の教育への熱意と本校への期待の表れと、厚く感謝申し上げます。また生徒のアンケート結果も以下に掲載いたしましたので、ぜひご覧ください。アンケート結果から見えてきた課題に対しては、今後も粘り強く取り組んで参ります。生徒、保護者、教職員が共に力を合わせ、よりよい学校づくりを目指していきましょう。よりいっそう本校の教育活動への関心と率直なご意見をお寄せくださいますようお願いいたします。

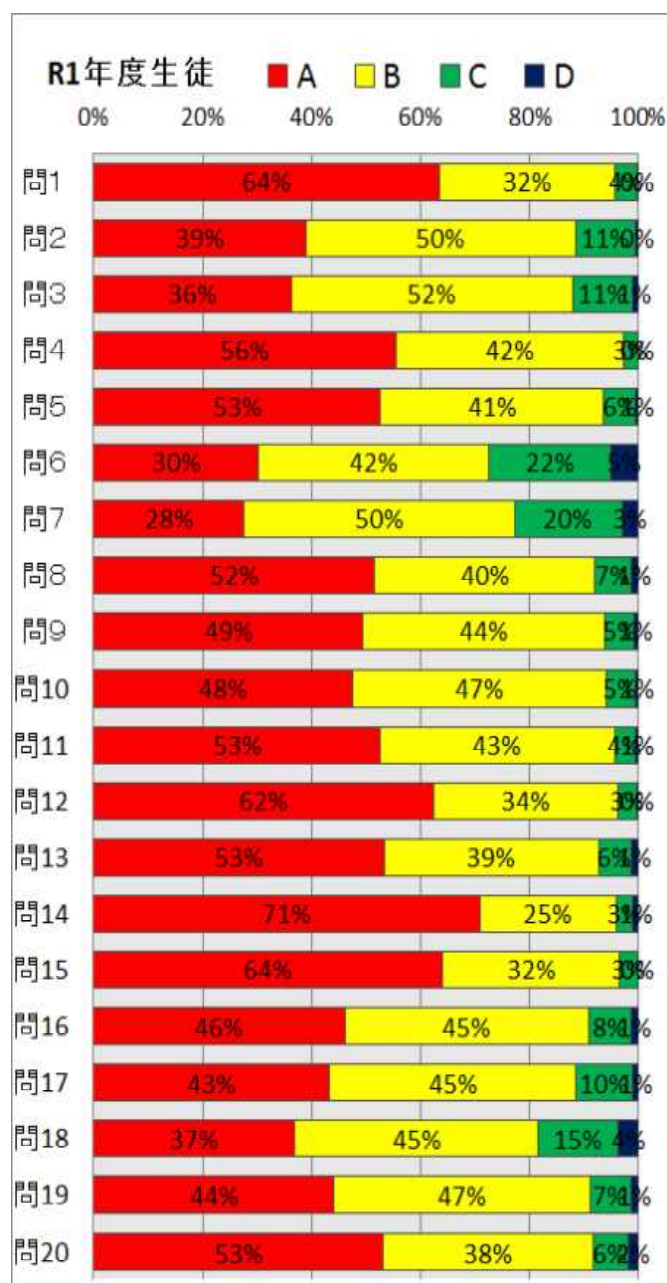
### 生徒アンケート 688名

1	私は学校生活(行事・部活動等)に積極的に取り組んでいる。
2	私は学習や進学に意欲的に取り組んでいる。
3	私は学校の特色や校訓を理解している。
4	私は校則や社会のルールを理解し行動している。
5	私は校内の清掃・美化に取り組んでいる。
6	本校は学校の特色を周囲(中学生等)に分かりやすく伝えている。
7	本校は授業内容や教え方を工夫している先生が多い。
8	本校は一層の学力向上(課外・土曜講座・定期テスト・直前学習等)に取り組んでいる
9	本校は進学指導に力を入れている。
10	本校は進路に関して適切な情報提供を行っている。
11	本校は進路に関して適切な指導を行っている。
12	本校は生徒の進路希望にあった科目が設定されている。
13	本校は服装・遅刻等の指導がよくなされている
14	本校の学校行事(学校祭・マラソン大会等)は充実している。
15	本校は部活動・生徒会活動が活発に行われている。
16	本校の先生は生徒の悩みやいじめ等の相談に親身になって応じてくれる。
17	本校の先生の対応は親切で誠意がある。
18	本校は学習や部活動をする施設・設備が整っている。
19	本校の図書館は充実している。
20	私は本校に入学してよかった。

評価者数及び回収率は、生徒711名中688名で96.8%、保護者697名中620名で89.0%でした。兄弟姉妹が在籍している場合は1名のみ提出頂きましたので生徒数と保護者数が異なっております。評価の基準は下記の通りです。空欄を除くすべての回答を100%としてその割合をグラフで表示いたしました。

### 【評価の基準】

- A よくあてはまる
- B ややあてはまる
- C あまりあてはまらない
- D まったくあてはまらない
- N よくわからない(保護者アンケートのみ設定)



A「よくあてはまる」、B「ややあてはまる」を合計した肯定的評価の割合を見ると、生徒は20項目中20項目で75%を超えており、内17項目で85%を超えています。保護者は20項目中14項目で75%を超えています。肯定的評価が75%未満の項目は下記のとおりです

- 【生徒】問6 本校は学校の特色を周囲(中学生等)に分かりやすく伝えている。 73%
  
- 【保護者】問2 私は本校のPTA活動に関心がある。 48%
- 問3 私は本校のPTA活動に協力している。 39%
- 問4 本校の教職員はPTA活動に協力的である。 65%
- 問10 本校は進路に関して適切な指導を行っている。 73%
- 問16 本校の先生は保護者の相談に親身になって応じてくれる。 74%
- 問19 本校は学習や部活動をする施設・設備が整っている。 62%

この結果を踏まえ、関係する教職員の連携を図り、新たな重点目標等に反映させ、本校教育活動の改善に努めて参ります。今後ともご協力のほどよろしくお願いいたします。

保護者アンケート 620名

1	私は本校の教育活動に関心がある。
2	私は本校のPTA活動に関心がある。
3	私は本校のPTA活動に協力している。
4	本校の教職員はPTA活動に協力的である。
5	本校は教育方針をPTA総会・学年部会等で分かりやすく伝えている。
6	本校は配布物等で学校の様子を伝えようと努めている。
7	本校は一層の学力向上(課外・土曜講座・定期テスト・直前学習等)に取り組んでいる。
8	本校は進学指導に力を入れている。
9	本校は進路に関して適切な情報提供を行っている。
10	本校は進路に関して適切な指導を行っている。
11	本校は生徒の進路希望にあった科目が設定されている。
12	本校は服装・遅刻等の指導がよくなされている。
13	本校の生徒は校則や社会のルールを理解し行動している。
14	本校の学校行事(学校祭・マラソン大会等)は充実している。
15	本校は部活動・生徒会活動が活発に行われている。
16	本校の先生は保護者の相談に親身になって応じてくれる。
17	本校の教職員の対応は親切で誠意がある
18	本校は清掃・美化が行き届いており校内がきれいである。
19	本校は学習や部活動をする施設・設備が整っている。
20	私は自分の子供を本校に入学させてよかった。

