

栃高評価(生徒) 集計結果

平成24年10月15日(月)実施

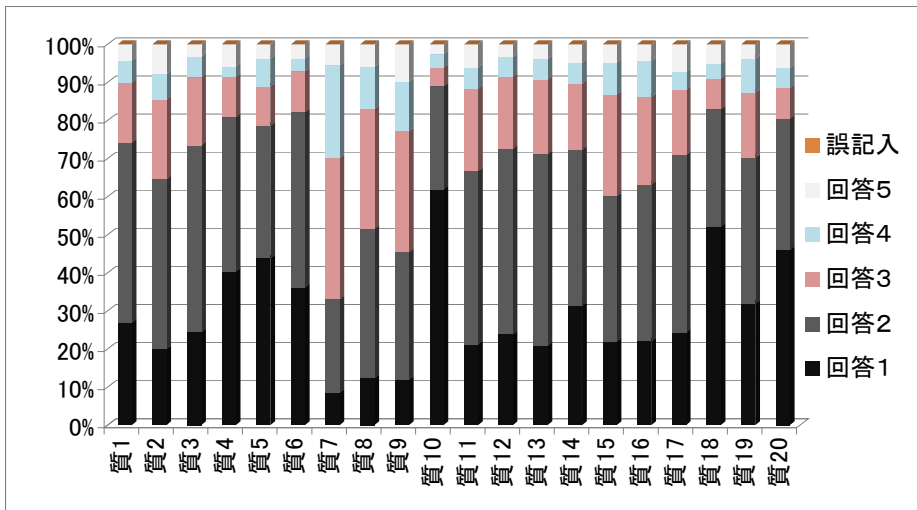
栃高評価(生徒用)

次の項目について、該当すると思われる記号に○印を付けてください。

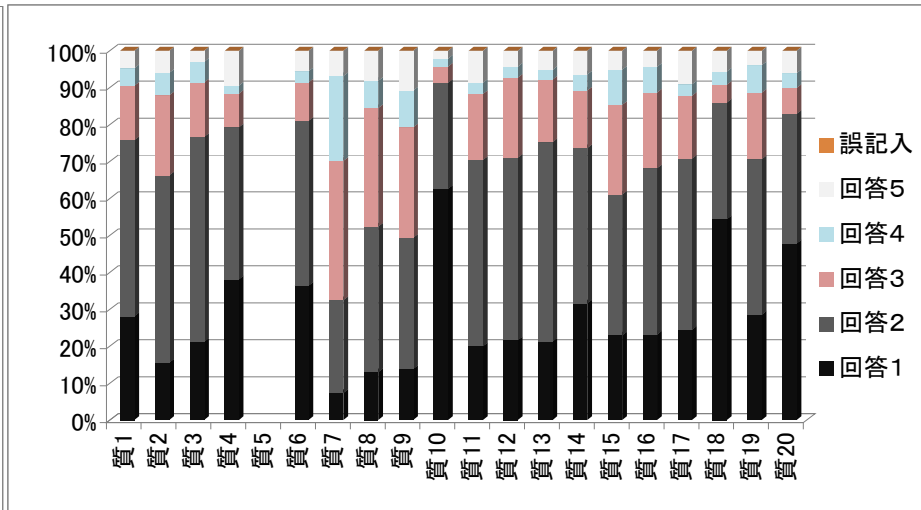
1: そう思う 2: 大体そう思う 3: あまり思わない 4: そう思わない 5: わからない

- 1 本校は、日頃から面談を通じて、学習への取り組みに関する指導・アドバイスを適切に行っている。
- 2 本校の土曜講習は、充実した講習内容である。
- 3 本校は、長期休業期間の学習への取り組みに関する指導・アドバイスを適切に行っている。
- 4 本校は、3年間を見通した進路指導を行っている。
- 5 本校は、習熟度別授業(数学)に関して、クラス編成および授業を適切に行っている。 【3年生のみ回答】
- 6 本校は、進路に関する連絡や情報の提供を適切に行っている。
- 7 本校は、読書活動を活発化するための支援を適切に行っている。
- 8 本校は、健康的な生活をおくるための指導を適切に行っている。
- 9 本校は、悩み等の相談体制の整備を適切に行っている。
- 10 本校の学校祭は充実した内容である。
- 11 本校は、生徒会活動と委員会活動の活性化に関する支援を適切に行っている。
- 12 本校は、交通ルールの遵守やマナー向上のための指導を適切に行っている。
- 13 本校は、規範意識を高めるための指導を適切に行っている。
- 14 本校は、携帯電話利用上のルールの遵守や情報モラル向上のための指導を適切に行っている。
- 15 本校は、校内の環境美化と共にゴミ減量化、リサイクル運動の推進などの指導を適切に行っている。
- 16 本校は、各種アンケートを通じて生徒達の実態把握のための努力を熱心に行っている。
- 17 本校は、各種PTA活動及びホームページ、「PTAだより」、「校報」を通して、家庭や地域社会への情報発信を積極的に行っている。
- 18 本校での学校生活は、自分の将来にとって有益なものだと思う。
- 19 本校の施設・設備は、学習環境の面において、満足できるものだと思う。
- 20 本校に入学して良かったと思う。

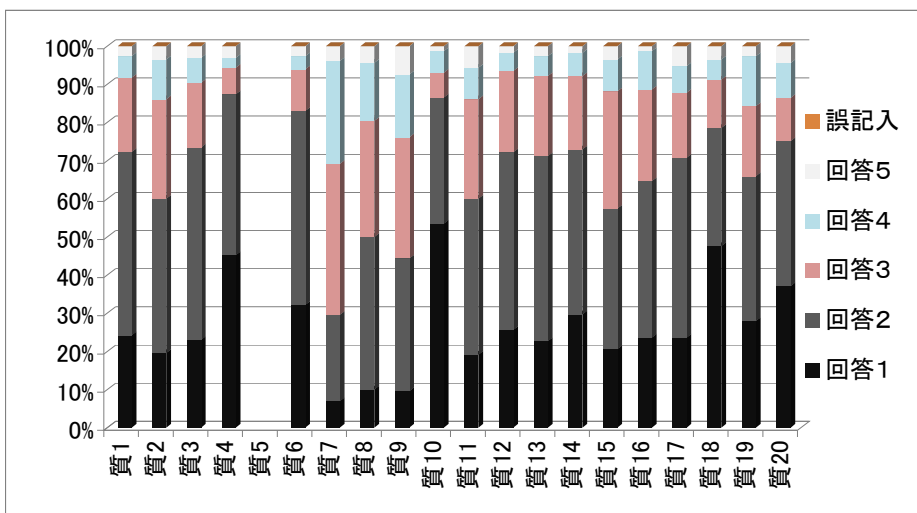
全体(689名)



1年(231名)



2年(230名)



3年(228名)

