

## 栃高評価(保護者用) 集計結果

PTA評議員の方に代表してお答えいただいたものです。平成24年9月11(火)実施

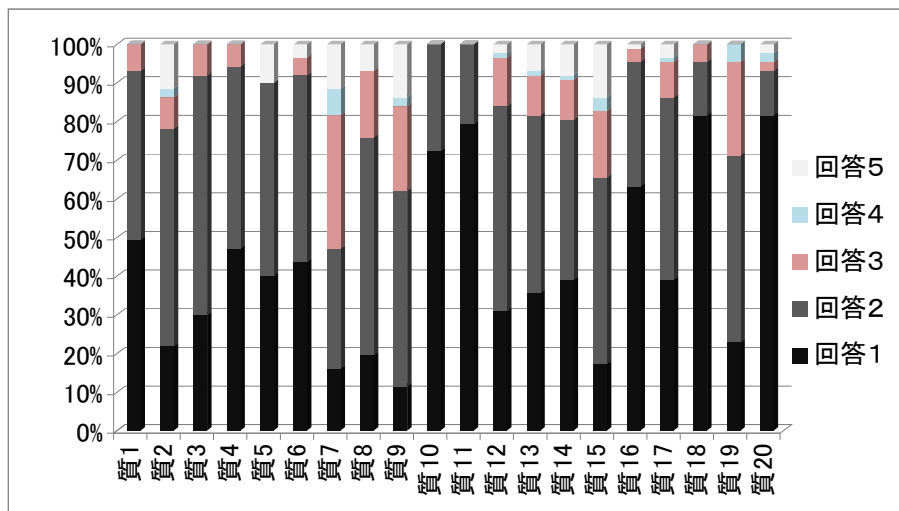
栃高評価(保護者用) 次の項目について、該当すると思われる記号に○印を付けてください。

1: と思う 2: 大体と思う 3: あまり思わない 4: そう思わない 5: わからない

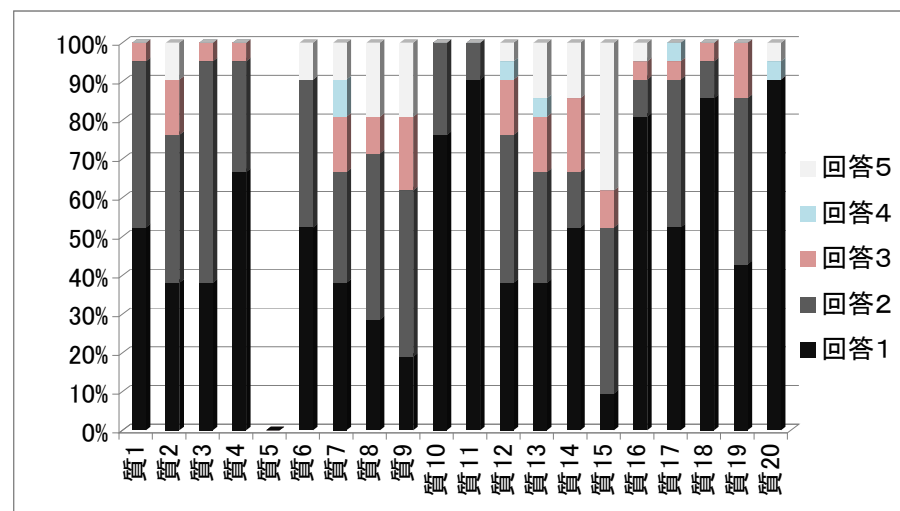
- 1 本校は、日頃から生徒との面談を通じて、学習への取り組みに関する指導・アドバイスを適切に行っている。
- 2 本校の土曜講習は、充実した講習内容である。
- 3 本校は、長期休業期間の生徒の学習への取り組みに関する指導・アドバイスを適切に行っている。
- 4 本校は、生徒の3年間を見通した進路指導を行っている。
- 5 本校は、習熟度別授業(数学)に関して、クラス編成および授業を適切に行っている。
- 6 本校は、生徒の進路に関する連絡や情報の提供を適切に行っている。
- 7 本校は、生徒の読書活動を活発化するための支援を適切に行っている。
- 8 本校は、生徒が健康的な生活をおくるための指導を適切に行っている。
- 9 本校は、生徒自身の悩み等の相談体制の整備を適切に行っている。
- 10 本校の学校祭は、充実した内容である。
- 11 本校は、PTA活動に対し、積極的に協力している。
- 12 本校は、生徒の交通ルールの遵守やマナー向上のための指導を適切に行っている。
- 13 本校は、生徒の規範意識を高めるための指導を適切に行っている。
- 14 本校は、生徒の携帯電話利用上のルールの遵守や情報モラル向上のための指導を適切に行っている。
- 15 本校は、校内の環境美化と共に、ゴミ減量化、リサイクル運動の推進などの努力を熱心に行っている。
- 16 本校は、よりよい栃高づくりや、開かれた学校づくりのための努力を熱心に行っている。
- 17 本校は、各種PTA活動及びホームページ、「PTAだより」、「校報」を通して、家庭や地域社会への情報発信を積極的に行っている。
- 18 本校での学校生活は、子どもの将来にとって有益なものだと思う。
- 19 本校の施設・設備は、子どもの学習環境の面において、満足できるものだと思う。
- 20 本校に子どもを入学させて良かったと思う。

【3年生保護者のみ回答】

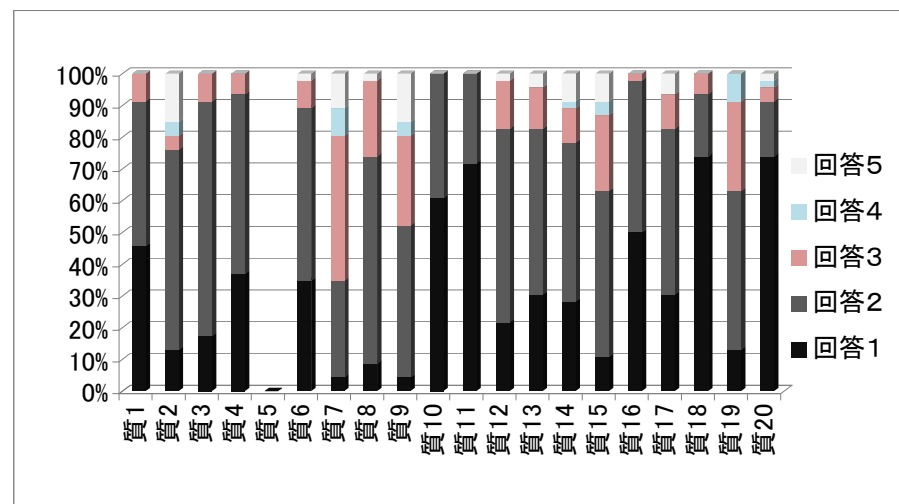
全体(87名)



1年(21名)



2年(46名)



3年(20名)

