

H29 学校評価アンケート

集計結果について

◇はじめに

本校では、教育活動における成果や課題を明確にし、よりよい教育活動を目指すことを目的に、学校評価に取り組んでいきます。

今年度も、設定した目標の達成状況や達成に向けた取り組みの適切さ等について、自ら評価を行う資料とさせていただきます。保護者の皆様にもアンケートをお願いいたしましたところ、お忙しい中にもかかわらず多くのご回答をいただき、ご協力ありがとうございました。

集計結果がまとまりましたので、生徒アンケートとともに報告させていただきます。なお、本校のホームページにも掲載しております。

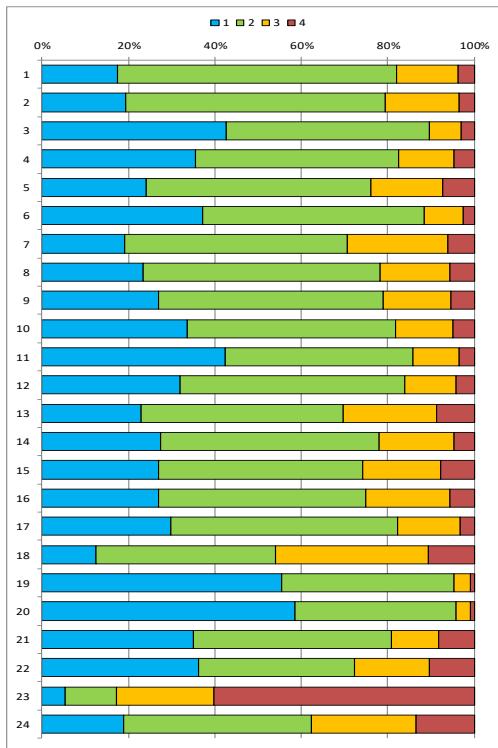
◇学校評価アンケート集計結果
生徒・保護者を対象に無記名のアンケートを実施しました。集計結果は、資料1（生徒アンケート）・資料2（保護者アンケート）となります。なお、回答項目は次のとおりです。

- 回答1：当てはまる
- 回答2：どちらかと言えば当てはまる
- 回答3：どちらかと言えば当てはまらない
- 回答4：当てはまらない
- 回答5：わからない（保護者のみ）

平成29年度学校評価アンケート集計結果

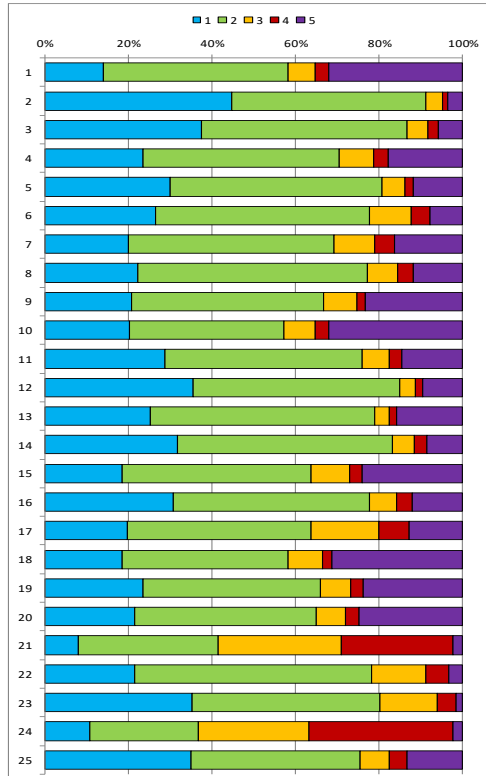
1 生徒アンケート集計結果(資料1)

		平成29年11月2日実施			
		提出率 95.0%			
		1	2	3	4
1	本校の授業は、わかりやすく丁寧に行われている。	17.6%	64.4%	14.3%	3.7%
2	本校の授業は、内容や進め方が適切である。	19.3%	60.1%	17.2%	3.4%
3	本校は、学力向上(土曜課外・開放、学習合宿、自主学習支援など)に取り組んでいる。	42.7%	47.0%	7.2%	3.1%
4	本校は、学習意欲を高める取組(朝の学習、学習記録表の活用、学年・進路だよりの発行など)に取り組んでいる。	35.4%	47.0%	13.0%	4.6%
5	本校は、生徒の適性や希望を生かした進路指導を行っている。	24.2%	51.9%	16.6%	7.3%
6	本校は、進路意識の高揚に向けた取組(カレッジインターンシップ、進路講演会、進路情報提供など)に取り組んでいる。	37.2%	51.3%	9.1%	2.4%
7	本校の生徒は、規範意識を持って校則や社会のルールを守っている。	19.1%	51.5%	23.4%	6.1%
8	本校の生徒は、自ら(クラス、部活動等)の問題として、物事に主体的に取り組む解決しようとしている。	23.4%	54.9%	16.1%	5.7%
9	本校は、面談やアンケートなどを利用して、生徒の悩み(いじめなど)や相談に適切に対応している。	26.9%	52.0%	15.8%	5.0%
10	本校の生徒は、部活動や生徒会活動に活発に取り組んでいる。	33.7%	48.0%	13.3%	5.0%
11	本校の生徒は、学校行事に積極的に取り組んでいる。	42.4%	43.4%	10.7%	3.5%
12	本校は、生徒の安全面や健康面についての指導を適切に行っている。	32.0%	51.9%	11.9%	4.2%
13	本校は、校舎内外の環境美化が行きとどいている。	22.8%	46.9%	21.5%	8.8%
14	本校は、ホームページや連絡文書などで学校内の各種行事等の情報提供を行っている。	27.5%	50.5%	17.5%	4.6%
15	本校は、科学技術実習棟をはじめ、施設や設備が充実している。	26.9%	47.3%	18.0%	7.8%
16	本校は、特色ある教育(進路に応じた教育、科学技術リテラシー教育、人間性教育)を実践している。	26.9%	48.1%	19.5%	5.5%
17	私は、授業に意欲的に取り組んでいる。	29.8%	52.5%	14.5%	3.2%
18	私は、自主学習(予習・復習など)にしっかり取り組んでいる。	12.6%	41.4%	35.5%	10.6%
19	私は、交通ルールを守り、交通マナーの向上に努めている。	55.3%	40.1%	3.7%	0.9%
20	私は、情報モラルを理解し、SNS等の適切な使用に努めている。	58.5%	37.5%	3.1%	0.9%
21	私は、学校生活全般において有意義に過ごしている。	35.0%	45.7%	11.1%	8.1%
22	私は、家の人と学校のことをよく話している。	36.2%	36.2%	17.3%	10.3%
23	私は、本校のホームページをよく見ている。	5.3%	11.9%	22.7%	60.1%
24	私は、清陵高校に入学してよかった。	18.9%	43.4%	24.2%	13.4%



2 保護者アンケート集計結果(資料2)

		平成29年11月7日配布				
		回収率 96.9%				
		1	2	3	4	5
1	本校の授業は、わかりやすく丁寧に行われている。	14.1%	44.2%	6.5%	3.3%	31.9%
2	本校は、学力向上(土曜課外・開放、学習合宿、自主学習支援など)に取り組んでいる。	44.8%	46.4%	3.9%	1.2%	3.7%
3	本校は、学習意欲を高める取組(朝の学習、学習記録表の活用、学年・進路だよりの発行など)に取り組んでいる。	37.6%	49.1%	4.9%	2.6%	5.8%
4	本校は、生徒の適性や希望を生かした進路指導を行っている。	23.5%	47.0%	8.1%	3.7%	17.7%
5	本校は、進路意識の高揚に向けた取組(カレッジインターンシップ、進路講演会、進路情報提供など)に取り組んでいる。	30.0%	50.7%	5.3%	2.2%	11.8%
6	本校の進路指導は、保護者との連携(懇談、説明会など)が適切に行われている。	26.7%	51.0%	10.0%	4.5%	7.8%
7	本校は、生活指導の方針をわかりやすく説明している。	20.0%	49.3%	9.6%	4.7%	16.4%
8	本校の生徒は、規範意識を持って校則や社会のルールを守っている。	22.4%	54.7%	7.5%	3.7%	11.8%
9	本校の生徒は、自ら(クラス、部活動等)の問題として、物事に主体的に取り組む解決しようとしている。	20.9%	45.9%	8.0%	1.9%	23.3%
10	本校は、面談やアンケートなどを利用して、生徒の悩み(いじめなど)や相談に適切に対応している。	20.3%	36.9%	7.5%	3.4%	32.0%
11	本校の生徒は、部活動や生徒会活動に活発に取り組んでいる。	28.9%	47.2%	6.5%	3.0%	14.5%
12	本校の生徒は、学校行事に積極的に取り組んでいる。	35.5%	49.3%	3.8%	1.8%	9.6%
13	本校は、生徒の安全面や健康面についての指導を適切に行っている。	25.4%	53.5%	3.5%	1.9%	15.7%
14	本校は、校舎内外の環境美化が行きとどいている。	31.7%	51.4%	5.3%	3.1%	8.5%
15	本校は、PTA活動が充実している。	18.7%	45.1%	9.2%	3.0%	24.1%
16	本校は、ホームページや連絡文書などで学校内の各種行事等の情報提供を行っている。	30.7%	47.1%	6.5%	3.7%	12.0%
17	本校は、保護者が学校や教職員に相談しやすい雰囲気がある。	19.8%	44.0%	16.2%	7.3%	12.7%
18	本校は、地域社会と連携した教育活動(高大連携事業、福祉活動、地域行事参加など)を行っている。	18.6%	39.7%	8.3%	2.2%	31.3%
19	本校は、科学技術実習棟をはじめ、施設や設備が充実している。	23.4%	42.4%	7.5%	3.0%	23.7%
20	本校は、特色ある教育(進路に応じた教育、科学技術リテラシー教育、人間性教育)を実践している。	21.4%	43.4%	7.2%	3.3%	24.7%
21	私は、保護者会・PTA活動等に積極的に参加している。	8.1%	33.5%	29.4%	26.7%	2.3%
22	私は、本校の教育活動に関心がある。	21.5%	56.8%	12.7%	5.6%	3.4%
23	私は、子どもと学校のことについてよく話している。	35.2%	45.0%	13.7%	4.6%	1.5%
24	私は、本校のホームページをよく見ている。	10.7%	26.0%	26.6%	34.3%	2.4%
25	私は、子どもを清陵高校に入学させてよかった。	35.1%	40.4%	6.9%	4.3%	13.3%



◇重点目標の取り組みについて

〔今年度重点目標〕

- 1 学力の向上を目指し、学習意欲を高めるとともに進路意識の高揚を図る
- 2 物事に主体的に取り組み解決していく力や規範意識、自治意識の向上を図る

社会構造の変化と学力観の転換等、教育をめぐる状況は大きな変動の時代を迎えています。身に付けるべき資質・能力、その評価方法、また学び方に関しても主体的・対話的で深い学び（『アクティブ・ラーニング』）を活用した質の高い理解を図る工夫が求められています。

そこで昨年まで一定の評価をいただいていた「重点目標1」については、文言は変えずに前述の状況を踏まえた適時的な取組の研究・開発を目的の一つとして加え、取り組んでまいりました。

「重点目標2」については、近年保護者や地域住民の皆様からご指摘いただくが増えつつあった交通マナーや服装の乱れなど規範意識の低下について強く改善を図ること、生徒達が主体的に物事に取り組み、自らの高校生活を有意義なものにしていくよう、従来の方法を工夫・改善したり、新たな視点を加えたりしながら、指導効果をより安定したものにしていくために一部文言を変更して継続す

ることとしました。

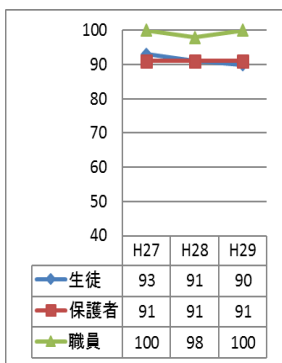
本アンケートでは、重点目標に関する項目も取り組み状況を把握する一つの指針とするために加えさせていただきました。

なお、質問項目に対して、回答番号の1と2の合計を四捨五入した整数値を「指数」として集計結果を読み取る目安としました。

Ⅰ重点目標1について

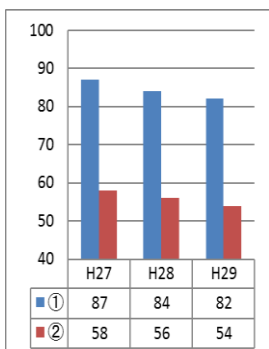
【保護者・生徒・教職員】

本校は、学力向上（土曜課外・学校開放、学習合宿、自主学習支援など）に取り組んでいる。



【生徒】

- ①私は、授業に意欲的に取り組んでいる。
- ②私は、自主学習（予習・復習など）にしっかり取り組んでいる。



※概要・課題

重点目標1に関する学力向上の取組において、教職員を含

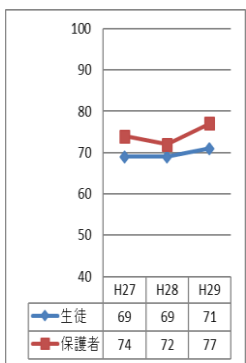
め、生徒・保護者のみなさんから、ここ三年間良好な評価をいただいています。今後も一層の充実に向けて参りたいと思えます。

一方で、生徒の授業への取り組み姿勢や自主学習への取り組み状況は、年々、下降線をたどっています。様々な観点から現在の取組内容を分析し、より質の高い学習の実践を支援できるように、修正・改善していく必要性を感じています。

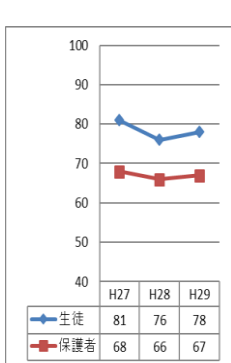
Ⅱ重点目標2について

【保護者・生徒】

本校の生徒は、規範意識を持って校則や社会のルールを守っている。



・本校の生徒は、自ら（クラス、部活動等）の問題として、物事に主体的に取り組む解決しようとしている。



※概要・課題

「規範意識」については、この三年間で少しずつ高まってきているようです。昨年度下降線を示した生徒の自治意識についても回復傾向が見られます。

今後も生徒一人一人が「より広くより深くそしてより高く」の生徒指標が示すところの有意義で充実した学校生活を送れるよう、様々な角度から支援していきたいと思えます。

◇おわりに

「清陵高校に対するご意見・ご要望」記入欄にも貴重なご意見を複数いただきました。ご意見の中には相反する内容もあり、全てのご意見・ご要望にお応えすることはできませんが、今回の学校評価アンケートの結果を受け、よりよい教育活動を実践し活力ある学校となるよう努めてまいりたいと思えます。今後とも温かいご支援・ご協力のほどよろしくお願いいたします。