

ほけんだより 5月

栃木県立足利中央特別支援学校

健康診断が続いています

健康診断で

こんなことが
分かります



●発育の状況

(身体計測)

●視力・聴力の目安

(視力検査・聴力検査)

●皮膚の状態

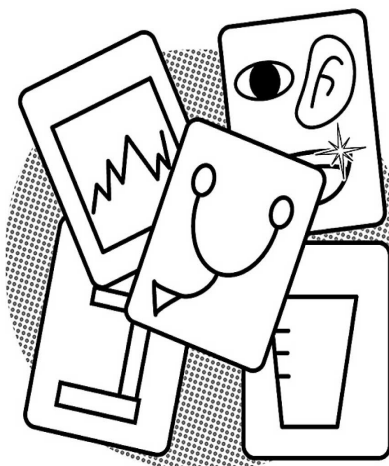
(内科検診)

●栄養の状態

(内科検診)

●からだ・目・耳・鼻・口の病気の疑い

(内科・眼科・耳鼻咽喉科・歯科の各検診・心電図検査・結核検診)



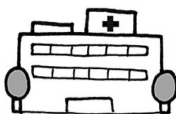
これは
分かりません

●正確な視力・聴力

●病気や不調の原因

●病名

●治療法



視力や聴力が十分でない場合や病気の疑いがある場合は、医療機関でくわしい検査を受ける必要があります。

保健雑誌「健」より



健康診断終了後に結果を配布します。
治療が必要というお知らせが届いたら、
なるべく早く医療機関を受診してください。
早ければ治療の時間も短くなります。



心臓疾患の定期受診をしている皆さんは、受診の結果を学校へ
お知らせください。「学校生活管理指導表」を提出するか
「心臓手帳」を見せてください。体育で配慮が必要な場合も
ありますので、受診後はすみやかに連絡ください。よろしくお願いします。



歯医者さん
についての

お知らせ

細見歯科クリニック(学校歯科医)

足利市山川町887-7 TEL0284-44-1019

診療時間 9:00~12:00 14:00~18:00

休診日 木曜・土曜の午後、日曜日、祝日

あしかがの森足利病院の障害者歯科診療が

4月から週2回になりました！

毎週火・木曜日 13:30~16:30

事前の電話予約が必要です。

あしかがの森足利病院：0284-91-0611

館林邑楽歯科医師会 障害者(児) 歯科

群馬県館林市苗木町2622-1 予約TEL0276-73-8818

診療日：毎週 火曜日・木曜日・金曜日

診療時間：9:00~17:00(12~14時昼休み)

火曜日・金曜日は専門機関より派遣の歯科医師による診療
(各曜日それぞれ固定の先生になります)

木曜日は、本会歯科医師会の担当の歯科医師による診療
(輪番制による先生方のため固定の先生ではありません)

ご家族がかかっている歯科医院でも相談、治療が出来ると思いますが、初めての場所や医師に対して抵抗してしまう心配があると思います。歯の治療は大人でも好みませんから、お子さんならなおさらです。

どの医療機関を利用するにしても慣らすことから始めましょう！