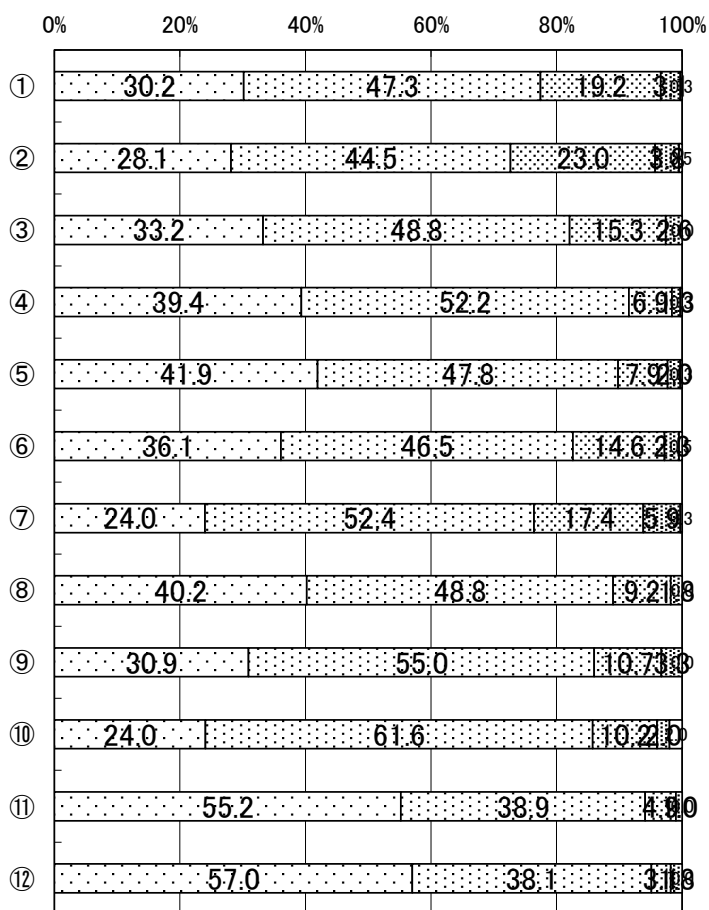


令和2年度 学校評価(アンケート結果)

(2) 保護者による評価 (391名)

| 評 価 項 目 | |
|---------|--|
| ① | 学校は英語検定や漢字検定等の資格取得に積極的に取り組ませていると思いますか。 |
| ② | 今年度、朝の学習、進路別クラス編成、習熟度別授業などを実施していますが、学習に対する姿勢が向上したと思いますか。 |
| ③ | 進路実現のために必要な情報の提供と説明がなされていますか。 |
| ④ | 学校は生徒が健康な高校生活を送れるような配慮をしていると思いますか。 |
| ⑤ | 職員は、保護者の相談に丁寧に誠実に対応していますか。 |
| ⑥ | 本校の生徒は、部活動に積極的に取り組んでいると思いますか。 |
| ⑦ | 上高精神「気持ち良い挨拶」「きちんとした服装」「きれいな環境」が実践されていると思いますか。 |
| ⑧ | 学校からの連絡は丁寧に行なわれていると思いますか。 |
| ⑨ | 保護者と学校との連携は、円滑に行われていると思いますか。 |
| ⑩ | 学校はいじめの防止・解決に取り組んでいると思いますか。 |
| ⑪ | 学校は、新型コロナウイルス感染症予防や臨時休業に対応する措置を十分にとったと思いますか。 |
| ⑫ | お子さまを本校に入学させて良かったと思いますか。 |



- A そう思う
- B どちらかというと思う
- C どちらかというと思わない
- D そう思わない
- その他