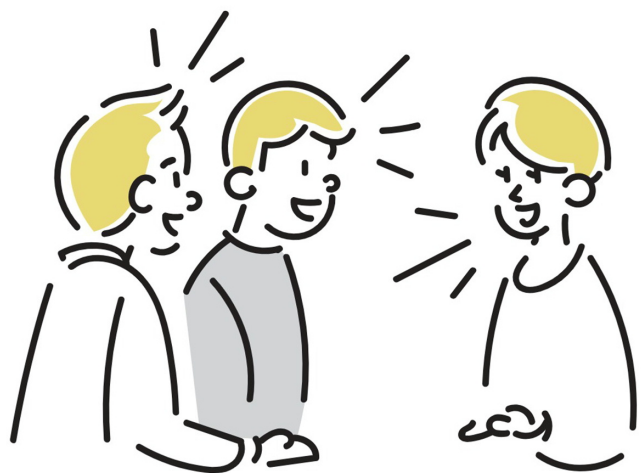


障害福祉サービス説明会

参加費無料

筑西市近隣の福祉サービスについて、知りたいけれどなかなか聞けない・・・。
今から利用できるサービスは？ 学校卒業後に利用できるサービスってなんだろう？
そんな皆さまの声を聴きし、福祉サービス説明会を企画しました！



筑西市近隣事業所の説明

事業所ブースにて、説明を受けてください。
参加事業所については6月よりホームページに掲載
予定です。

生産品の販売

就労継続支援A型・B型事業所等で生産したパン・
小物などの販売。



【日時】

6月28日(土)

9:30~12:00

途中入退場可

【場所】

筑西市社会福祉協議会
2階多目的ホール

筑西市小林355

【申込み】 5月15日~6月27日まで

説明会に参加希望の方は、人数把握のため
QRコードから、期間内にお申込みください。



QRコードが読込めない方は
サポートセンターはぐくみへ
電話でお申込みください。

生産品の購入のみでも構いません。
当日参加可能ですので、お誘いあわせのうえ
ご来場下さい。
託児はありませんので、ご了承ください。

【持ち物】

飲み物・靴を入れる袋(靴の間違い防止)

お問合せは下記事業所までお願いします

社会福祉法人慶育会
サポートセンターはぐくみ

相談支援専門員 渡邊・廣沢

TEL: 0296-24-8939

e-mail: 38010hagukumi@gmail.com

社会福祉法人征峯会
相談支援事業所しらとり

相談支援専門員 小嶋・岡本

TEL: 0296-45-6166

e-mail: ss-shiratori@seihoukai-group.jp

筑西市委託事業による、サポートセンターはぐくみ・相談支援事業所しらとりの合同開催のイベントです