

# 進路状況推移

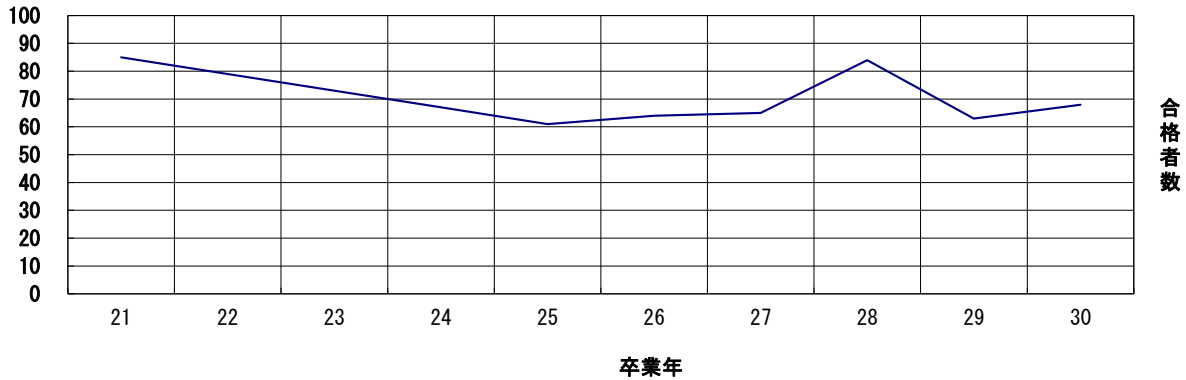
平成29年度資料

栃木県立小山高等学校 進路指導部

## I 国公立大学年度別合格者数

卒業年	21	22	23	24	25	26	27	28	29	30
人数 (過年度)	85 (3)	79 (2)	73 (4)	67 (1)	61 (5)	64 (8)	65 (9)	84 (4)	63 (9)	68 (7)
クラス数	6	6	6	6	6	6	6	6	6	6

※人数の( )は、過年度生で内数を示す。



## II 国公立大学別合格者数

大学名	卒業年	H30	H29	H28	H27	H26	大学名	卒業年	H30	H29	H28	H27	H26
北見工業大		2		1	1	6 (3)	琉球大						1
北教大釧路校				1			ほこだて未来大				1		
弘前大				1			釧路公立大				2		
東北大						1	青森公立大		1	1			
秋田大		3	1	3	3	1	岩手県立大					1 (1)	1 (1)
岩手大				1	1 (1)		秋田県立大	1			2	2	
山形大		3 (1)	11 (1)	4	4 (2)	6 (1)	会津大	1			2	1	3
福島大		4	4 (1)	11	2	7	群馬県立女子大		2	3	2	2	1
茨城大		3	3 (1)	5	8 (1)	5	高崎経済大	4 (1)	5	2	4	6	
筑波技大				1			前橋工科大	1			2	2	2
筑波大		1	1		2	1 (1)	茨城県立医療大		1			1	
宇都宮大		13 (1)	11 (3)	16 (2)	10 (1)	11	埼玉県立大	1			1 (1)		
群馬大		5 (1)	3	6	5	1	首都大学東京						1
埼玉大		4	2	2	2 (1)	1	千葉保健医療大				1		
千葉大			1	3		1 (1)	横浜市立大	1 (1)					1
電気通信大				1		1 (1)	神奈川保福大					1	
東京学芸大					1 (1)		長野大	2	5				
東京農工大					1	1	諏訪東京理大	8 (1)					
東京海洋大		1 (1)					新潟県立大	1			2	1	1
横浜国立大					1		新潟県立看護大						
新潟大		3	1 (1)	2	2 (1)	2	都留文科大	1					
上越教育大				1	1		山梨県立大		1				
山梨大			3 (1)	1			富山県立大	1					
信州大		1	1	1 (1)	1		静岡文化芸術大					1	
金沢大		1	2				福山市立大					1	
富山大			1				広島市立大						1
名古屋大				1			鳥取環境大		1				
広島大		2			1		高知工科大					1	
愛媛大				1			愛媛医療技大				1		
長崎大			1 (1)				長崎県立大				1		1
鹿屋体育大			1										
鹿児島大					1								
							合計	68 (7)	63 (9)	84 (4)	65 (9)	64 (8)	