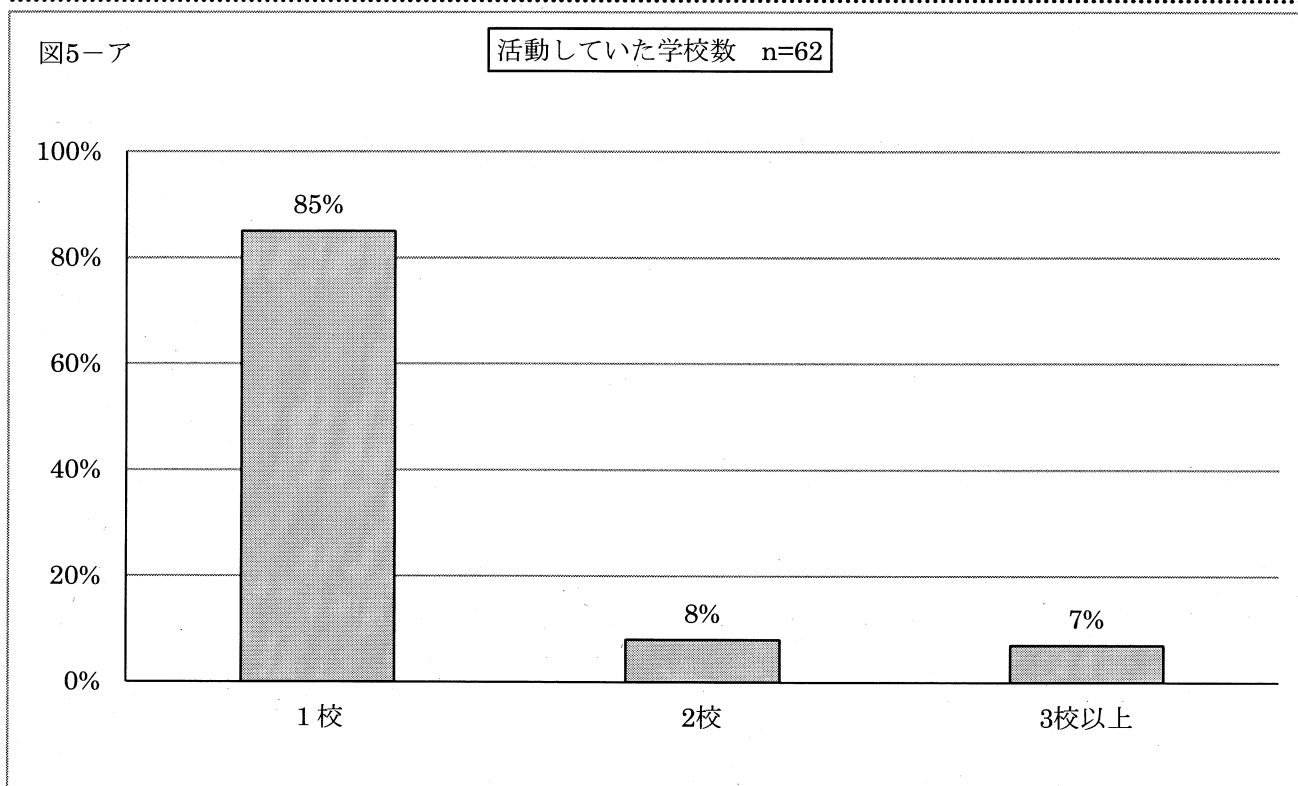


(5) 活動校数

ア コーディネーターが活動した学校数

あなたが活動していた学校数はいくつですか。

コーディネーター問1 (2)

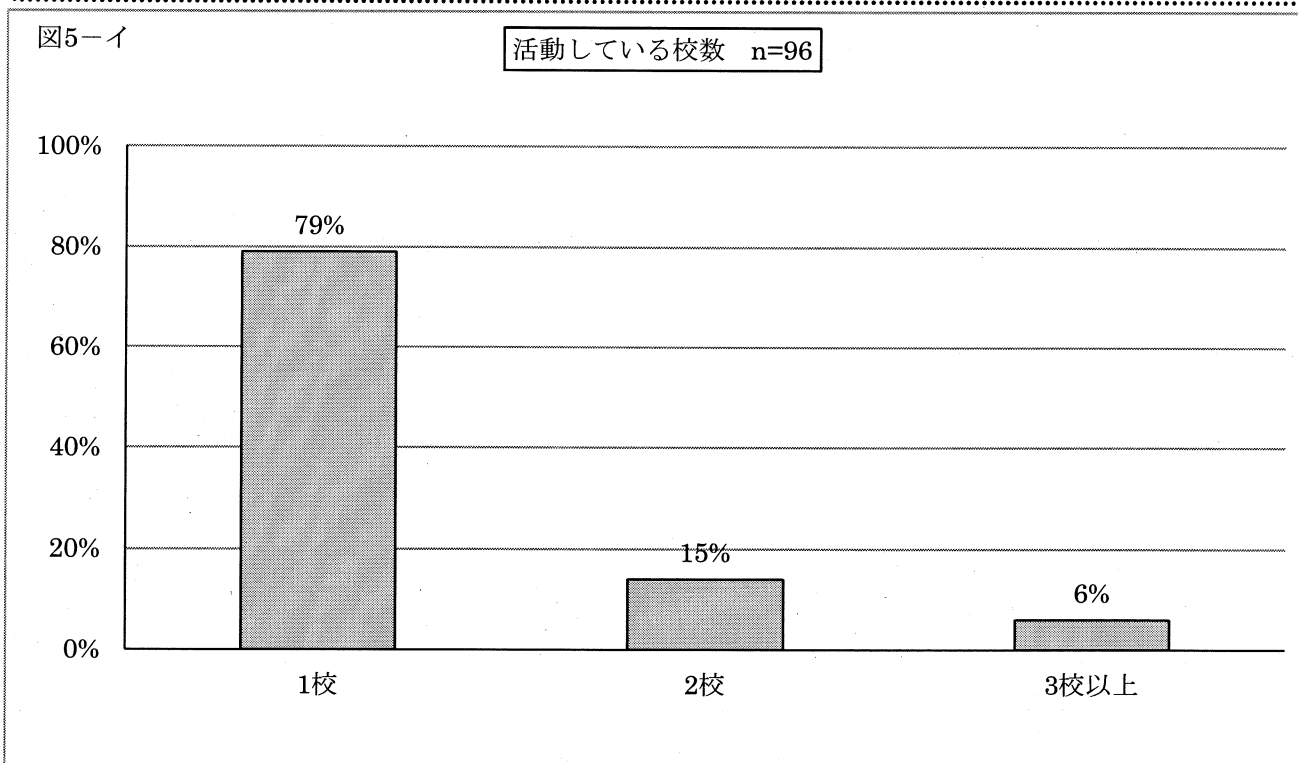


活動した学校数が1校のみのコーディネーターが85%と大半を占めていることが分かる。

イ ボランティアが活動した学校数

(ボランティア) 活動している学校数は何校ですか。

ボランティア問2 (1)



回答があったうち、79%のボランティアが1校のみの活動である。2校が15%、3校以上6%である。