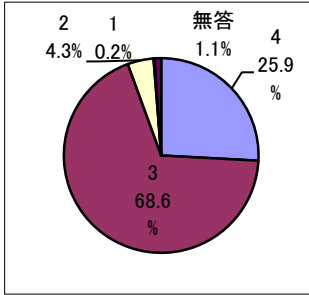


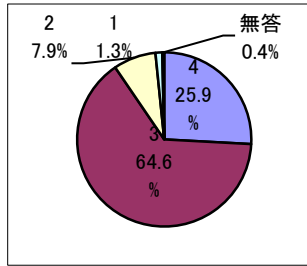
平成24年度保護者評価(全学年)

評価 4(YES)、3(どちらかといえばYES)、2(どちらかといえばNO)、1(NO)、無答

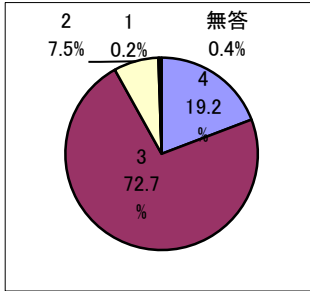
1 佐松高の教育は今の時代に合っていますか。



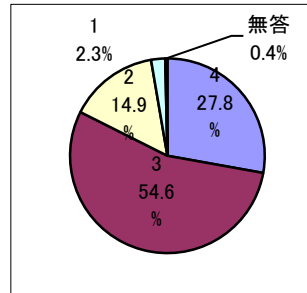
6 佐松高は行事が充実、生徒がいきいきとしているか。



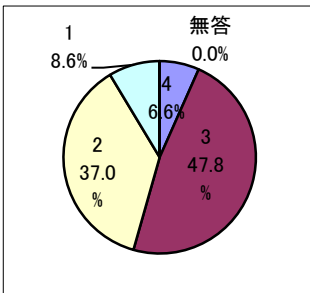
2 佐松高は保護者や地域の期待に応えていますか。



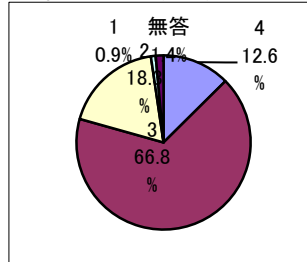
7 佐松高の部活動は活発に行われていますか。



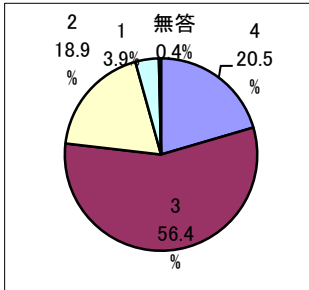
3 佐松高の施設、設備は整っていますか。



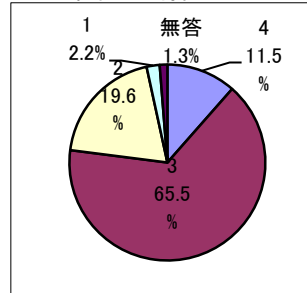
8 佐松高の奉仕活動や福祉活動は適度に行われていますか。



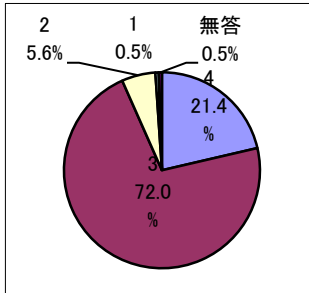
4 担任や部活動の先生に相談や情報交換をしやすいですか。



9 佐松高は清掃が行き届いていますか。



5 佐松高のPTA活動の内容や実施時期が適正ですか。



10 お子さんは、予習・復習・宿題など家庭で学習していますか。

