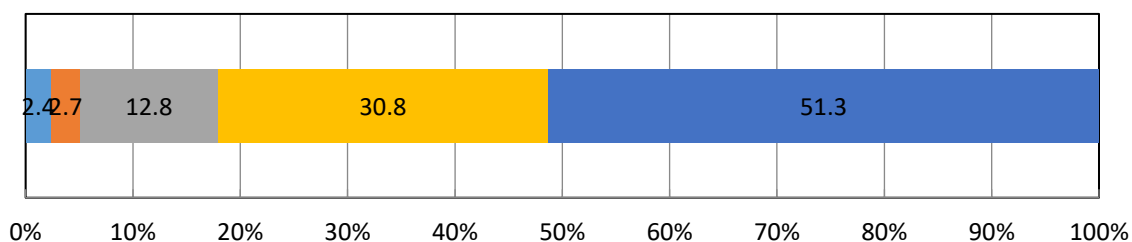


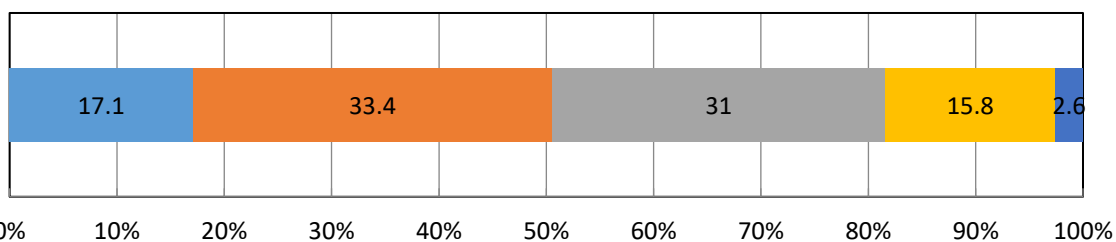
私は、教室やロッカー下駄箱などの施設・設備をきれいに使用している。

■ 全く当てはまらない ■ あまり当てはまらない ■ やや当てはまる
■ よく当てはまる ■ 不明



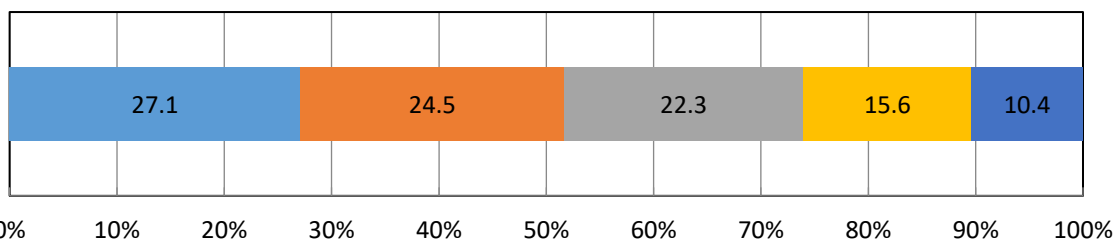
私は、資格試験や講習会に積極的に参加し、多くの資格を取得している。

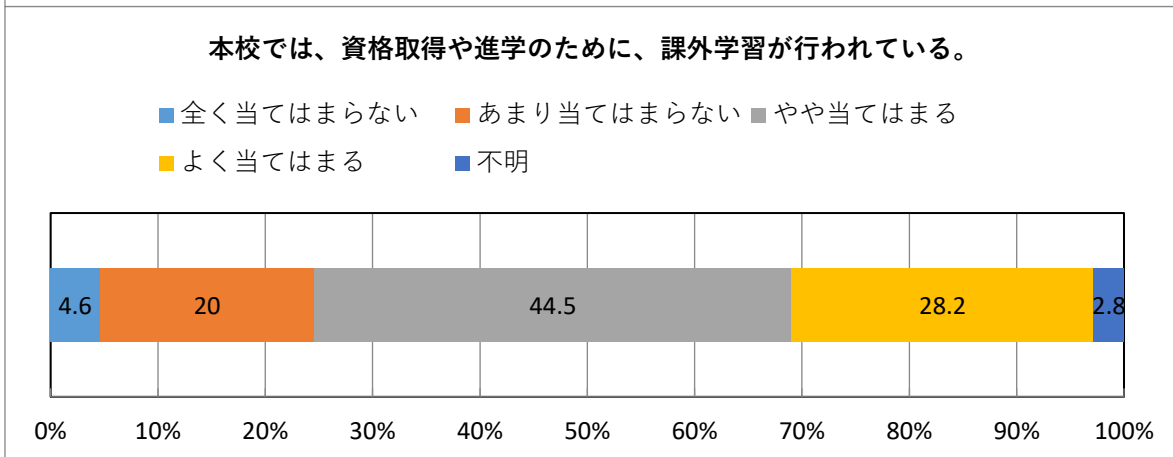
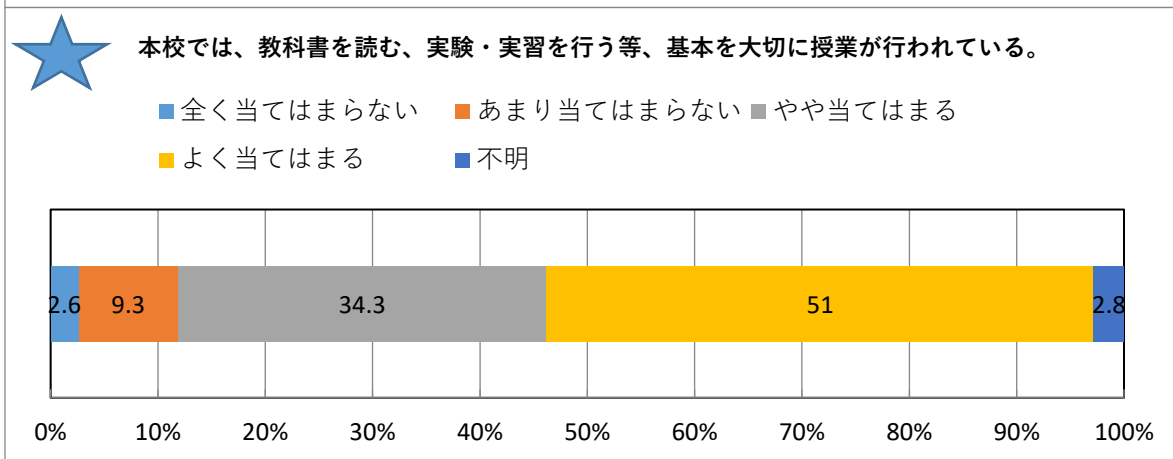
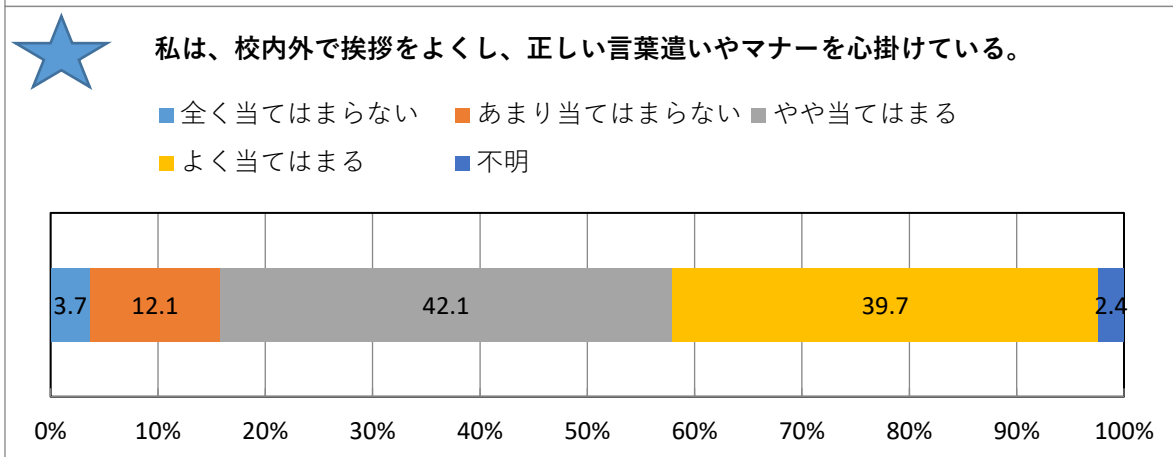
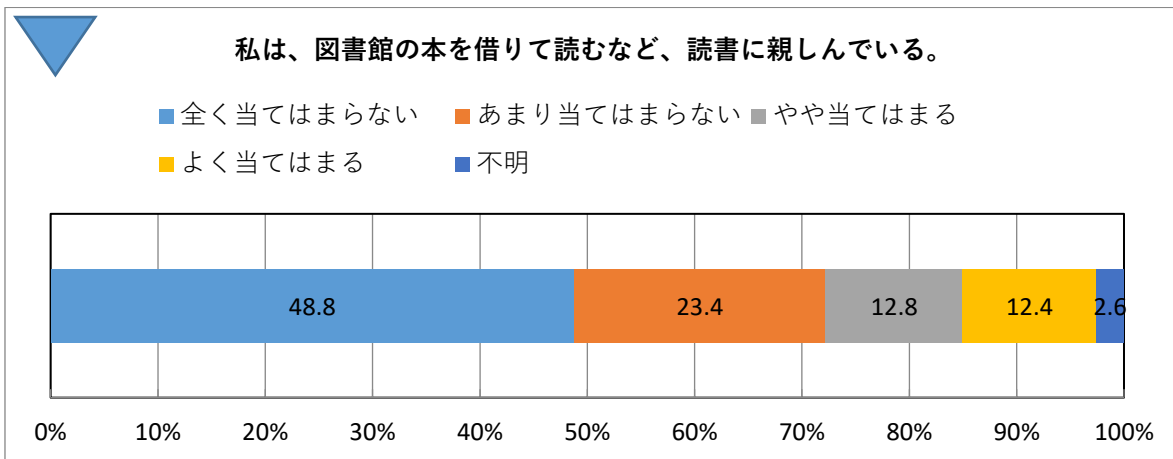
■ 全く当てはまらない ■ あまり当てはまらない ■ やや当てはまる
■ よく当てはまる ■ 不明



私は、研修旅行に自らすすんで参加し、積極的に学ぼうとしている。

■ 全く当てはまらない ■ あまり当てはまらない ■ やや当てはまる
■ よく当てはまる ■ 不明

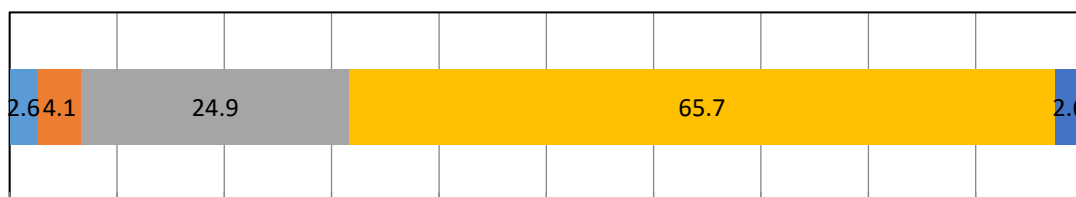






本校では、HRや集会にふさわしい服装・態度で参加するよう、指導が行われている。

- 全く当てはまらない
- あまり当てはまらない
- やや当てはまる
- よく当てはまる
- 不明

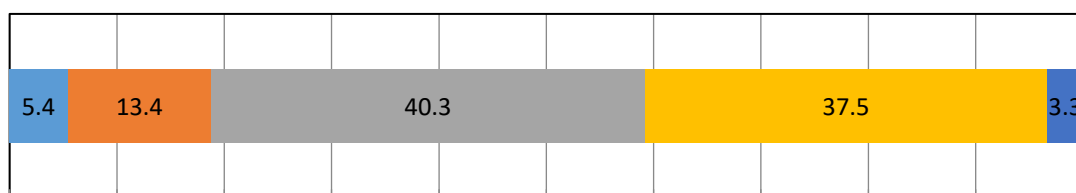


0% 10% 20% 30% 40% 50% 60% 70% 80% 90% 100%



本校では、施設・設備を大切に利用し、美化に努めるよう指導されている。

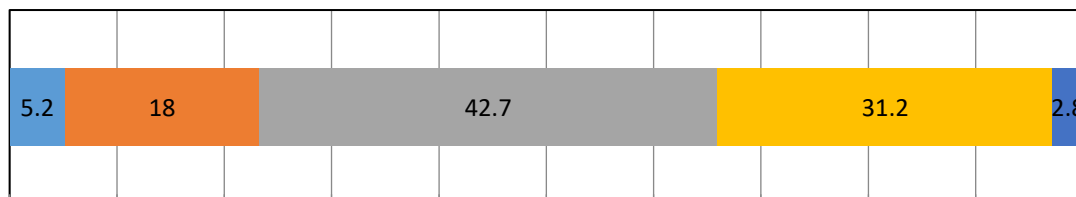
- 全く当てはまらない
- あまり当てはまらない
- やや当てはまる
- よく当てはまる
- 不明



0% 10% 20% 30% 40% 50% 60% 70% 80% 90% 100%

本校では、プロジェクト活動に進んで取り組めるように、丁寧な指導が行われている。

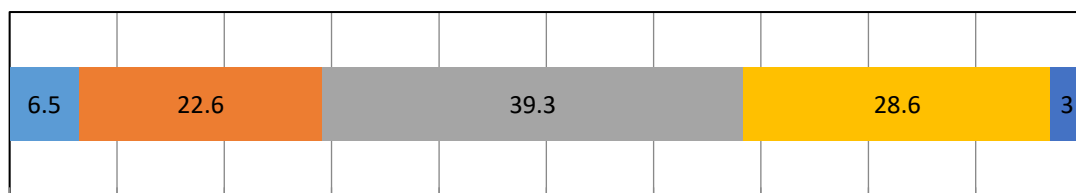
- 全く当てはまらない
- あまり当てはまらない
- やや当てはまる
- よく当てはまる
- 不明



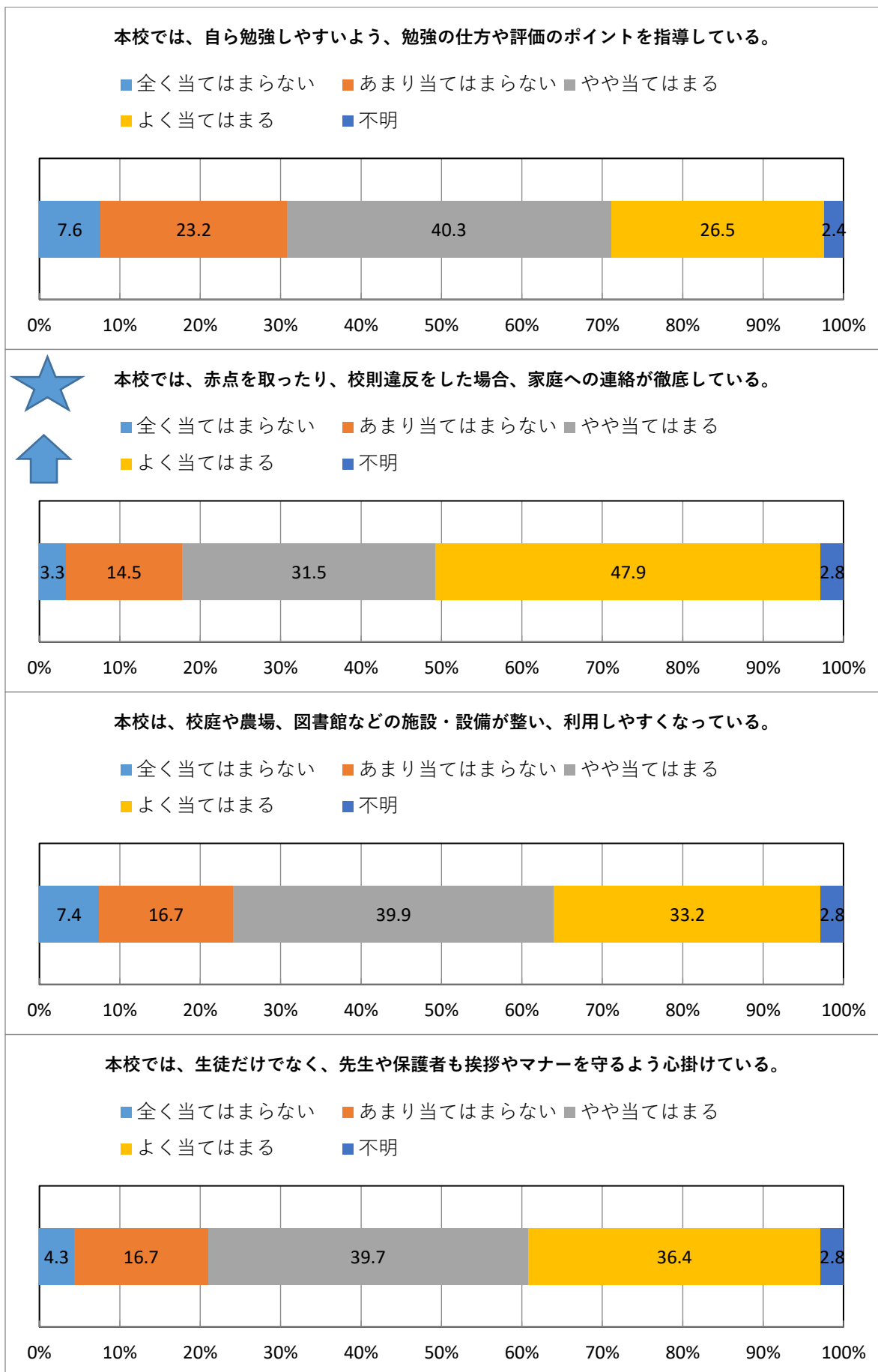
0% 10% 20% 30% 40% 50% 60% 70% 80% 90% 100%

本校では、研修旅行や外部講師の指導を受ける機会が充実している。

- 全く当てはまらない
- あまり当てはまらない
- やや当てはまる
- よく当てはまる
- 不明



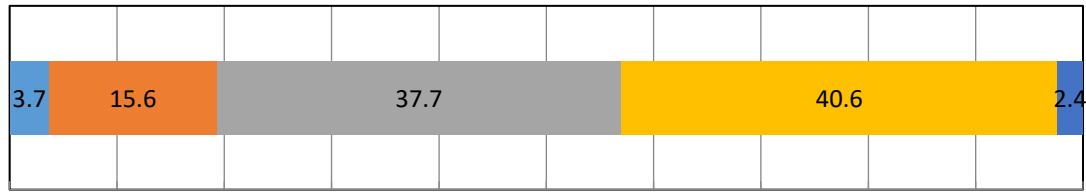
0% 10% 20% 30% 40% 50% 60% 70% 80% 90% 100%





本校では、いじめ防止や早期発見のためアンケート・面談等実施している。

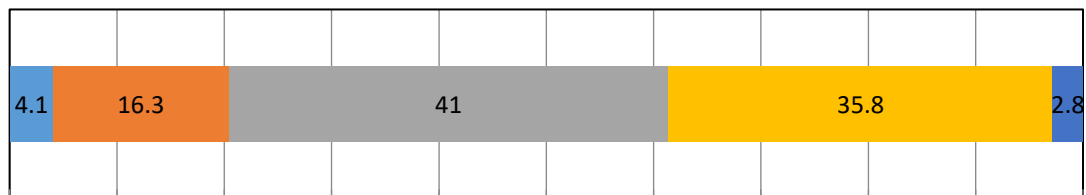
- 全く当てはまらない
- あまり当てはまらない
- やや当てはまる
- よく当てはまる
- 不明



0% 10% 20% 30% 40% 50% 60% 70% 80% 90% 100%

本校では、ホームページに必要な情報の多くを記載するなど充実させている。

- 全く当てはまらない
- あまり当てはまらない
- やや当てはまる
- よく当てはまる
- 不明



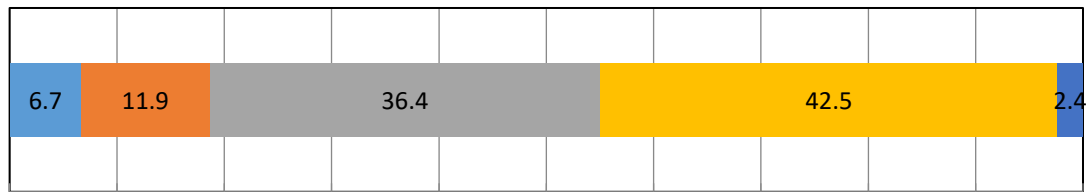
0% 10% 20% 30% 40% 50% 60% 70% 80% 90% 100%



私は、栃農高に入学してよかったと思う。



- 全く当てはまらない
- あまり当てはまらない
- やや当てはまる
- よく当てはまる
- 不明



0% 10% 20% 30% 40% 50% 60% 70% 80% 90% 100%

〈意見・要望・感想等〉

- もう少し生徒の意見を聞いて取り入れてほしいと思いました。
- 新しい高校生活が送れるのかなと思っていましたが、3年生になるまでどのイベントもシンプルすぎて、とても楽しいとはいえないと思いました。
- なぜ体育祭や球技大会でのクラスTシャツを作らせてくれないんですか？
クラスTシャツがダメな理由がわかりません。
- 学校祭でもクラスTシャツがあった方が何倍も楽しめると思う。
- 食品化学科なのに実習・実験が思っていたよりも少なかった。
- 3年生が行けなかった修学旅行の代わりにものはいつやるんですか？
もう1ヵ月をきりました。年明けですか？それとも行かないんですか？
- 男子の前髪を「目にかからない」にしてほしい
- 進学者にも運転免許を取らせてほしい。
- 学校を新しくしてほしい。
- 本校に堆肥舎を作ってほしい。(3件)
- 環境悪化につながることを防ぐため、本校に堆肥舎を作ってほしい。
- 牛舎をきれいに整備し直してほしい。
- 岩舟農場の牛や豚がいるところのクモの巣をとってほしい。
- バスが古い。
- 猫も入れてほしい。猫の勉強もしたい。
- 農具の手入れをあまりしていないのでしてほしい。
- 包丁の刃が欠けていたり、ネジが緩んでいたりいろいろと危険なので改善してほしい。
- 実習の時に着替えるスペースが狭いので、もう少し広くしてほしい。
- 砂利道をどうにかしてほしい。結構足をすくわれたり、くじきそうになるので、グラウンドくらいの砂にしてほしい。難しいのであれば大きい石は取り除くか、端に寄せてほしい。
- 階段の高さを合わせてほしい。
- 滑り止めをつけてほしい。
- 食品を製造する場に虫が多すぎる。
- 部活動の設備を充実させてほしい。
- 良い・悪いを適切に判断し、適切な処理を行って欲しい。主に授業中。
- 生徒へ指導するならば、教職員も適切な態度で指導してほしい。