

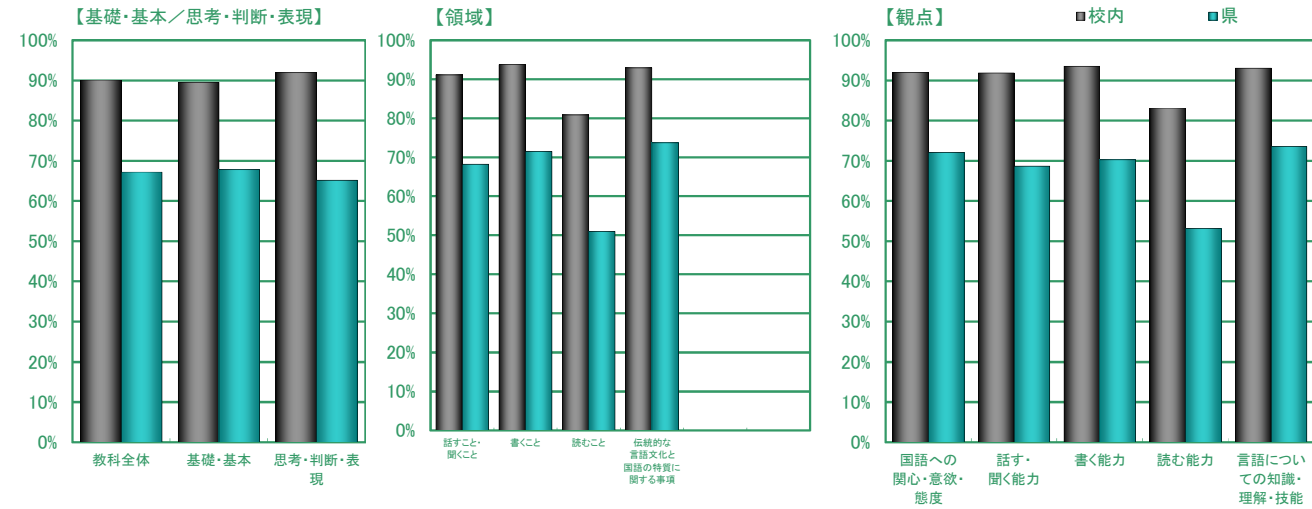
★集計結果

	平均正答率	中央値	達成率
校内	90.1	90.3	100.0
県	67.2	71.0	64.5

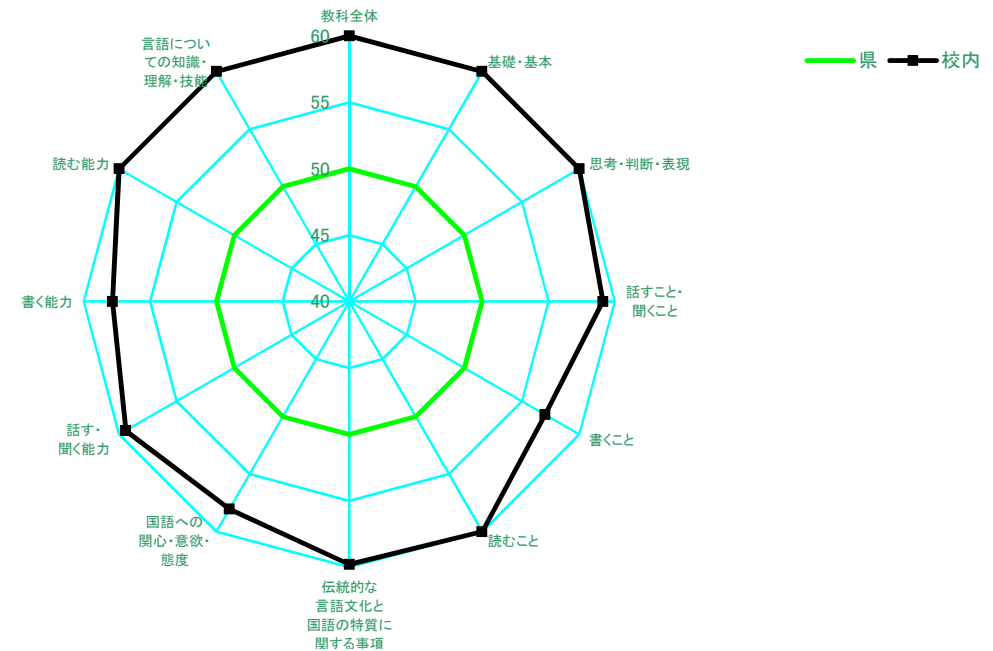
★カテゴリー別正答率

分類	区分	平均正答率	
		校内	県
基礎・基本／ 思考・判断・ 表現	教科全体	90.1	67.2
	基礎・基本	89.5	67.8
	思考・判断・表現	91.9	65.2
領域	話すこと・聞くこと	91.1	68.2
	書くこと	93.7	71.5
	読むこと	80.8	51.0
	伝統的な言語文化と国語の特質に関する事項	92.9	73.7
観点	国語への関心・意欲・態度	92.0	72.1
	話す・聞く能力	91.8	68.7
	書く能力	93.5	70.3
	読む能力	83.0	53.1
	言語についての知識・理解・技能	93.1	73.5
解答形式	選択	86.4	61.1
	短答	91.3	70.1
	記述	93.5	71.5

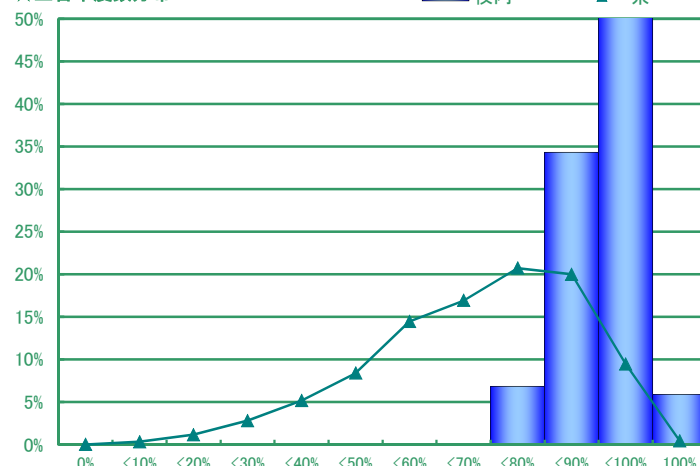
★正答率の比較



★標準スコアによるカテゴリー間の比較(各カテゴリーの値は、県平均を50とした場合の標準スコアを表します)



★正答率度数分布



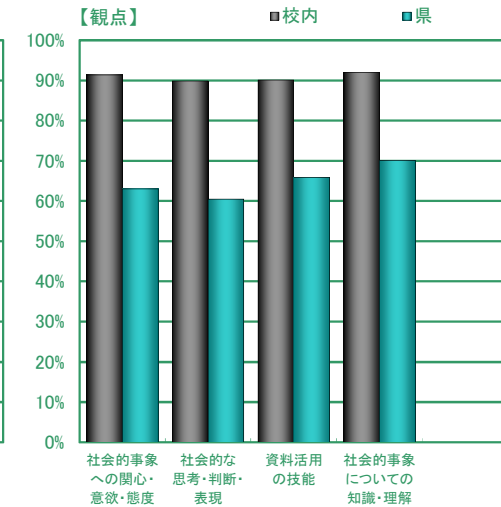
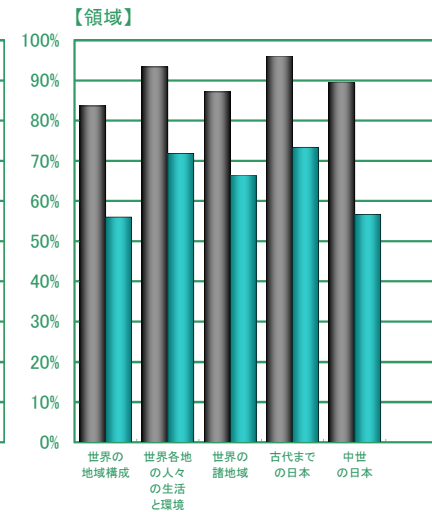
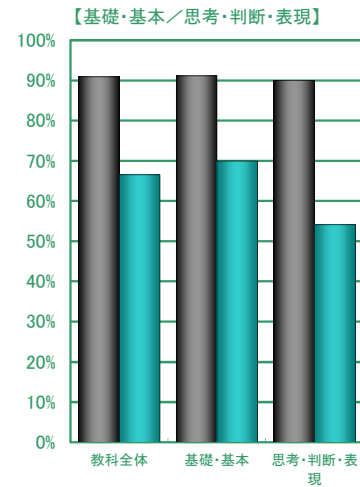
★集計結果

	平均正答率	中央値	達成率
校内	90.9	92.9	98.0
県	66.5	67.9	60.6

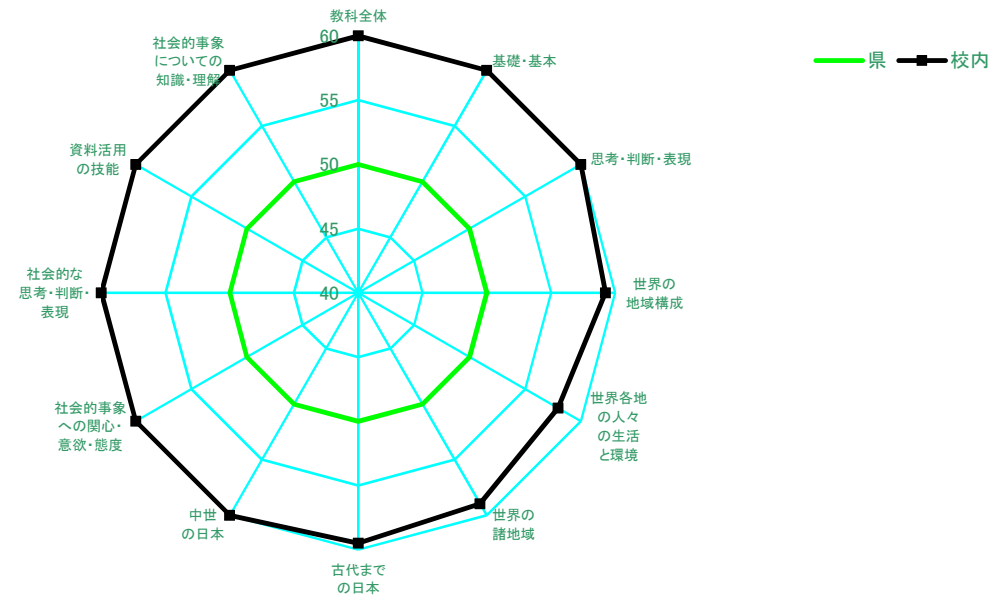
★カテゴリ別正答率

分類	区分	平均正答率	
		校内	県
基礎・基本／ 思考・判断・ 表現	教科全体	90.9	66.5
	基礎・基本	91.2	69.9
	思考・判断・表現	90.0	54.1
領域	世界の地域構成	83.7	56.0
	世界各地の人々の生活と環境	93.4	71.9
	世界の諸地域	87.1	66.3
	古代までの日本	96.0	73.3
	中世の日本	89.4	56.7
観点	社会的事象への関心・意欲・態度	91.4	63.0
	社会的な思考・判断・表現	89.9	60.5
	資料活用 の技能	90.1	65.9
	社会的事象についての知識・理解	92.0	70.1
解答 形式	選択	90.2	66.1
	短答	93.4	76.5
	記述	92.2	46.5

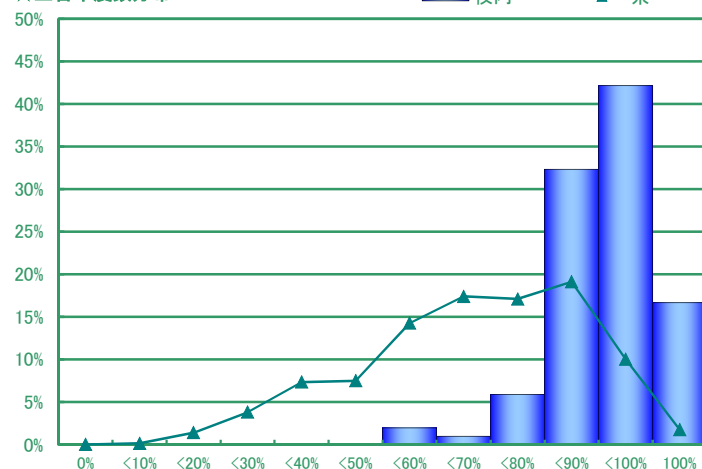
★正答率の比較



★標準スコアによるカテゴリ間の比較(各カテゴリの値は、県平均を50とした場合の標準スコアを表します)



★正答率度数分布



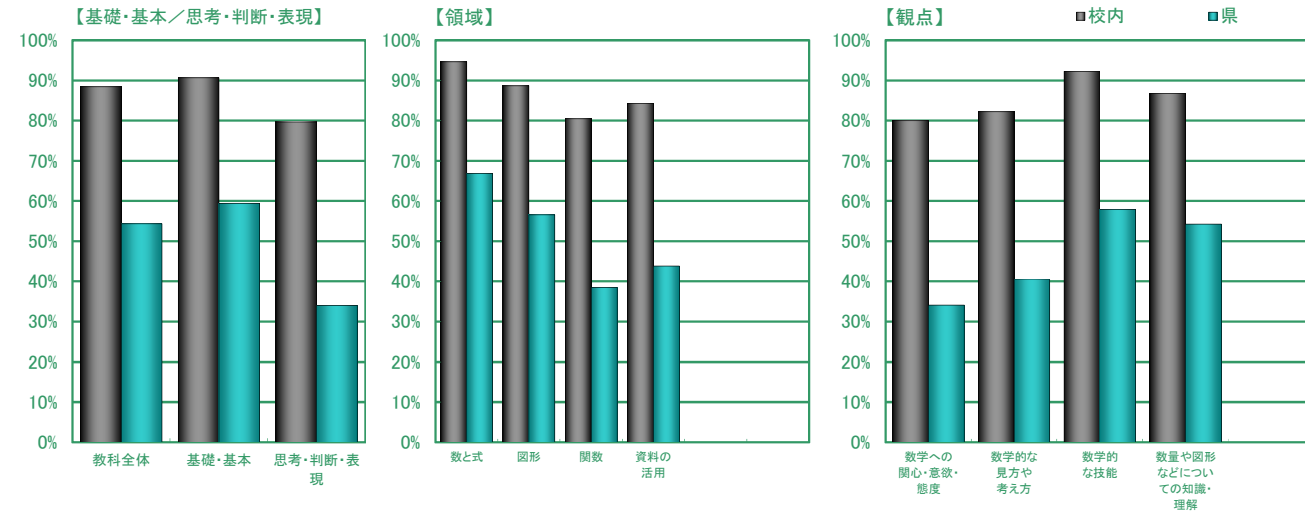
★集計結果

	平均正答率	中央値	達成率
校内	88.4	91.4	99.0
県	54.4	54.3	57.5

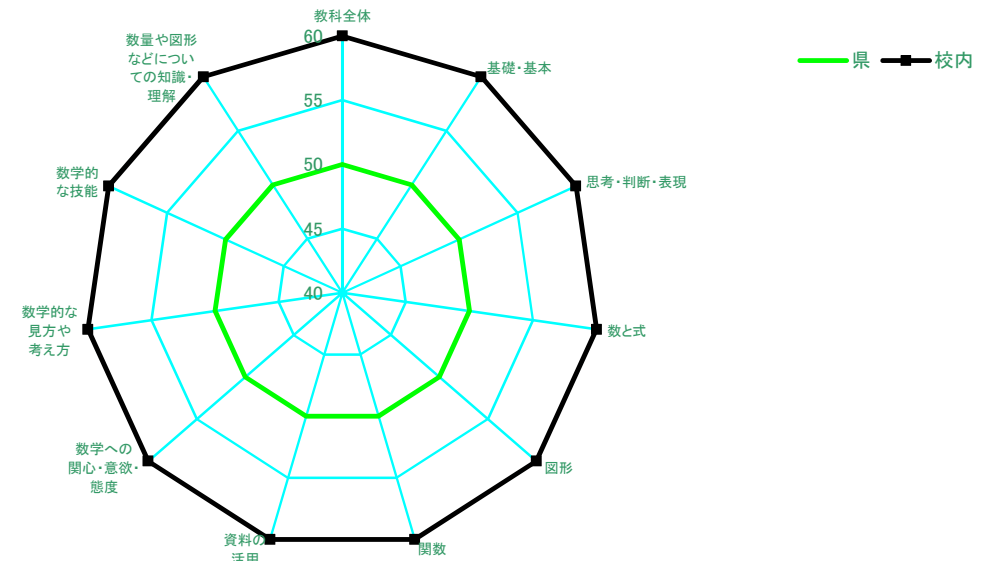
★カテゴリ別正答率

分類	区分	平均正答率	
		校内	県
基礎・基本／ 思考・判断・ 表現	教科全体	88.4	54.4
	基礎・基本	90.6	59.4
	思考・判断・表現	79.6	34.1
領域	数と式	94.6	66.8
	図形	88.7	56.5
	関数	80.5	38.5
	資料の活用	84.3	43.8
観点	数学への関心・意欲・態度	80.0	34.1
	数学的な見方や考え方	82.2	40.5
	数学的な技能	92.2	57.9
	数量や図形などについての知識・理解	86.8	54.3
解答 形式	選択	90.0	58.3
	短答	89.9	55.1
	記述	63.7	16.5

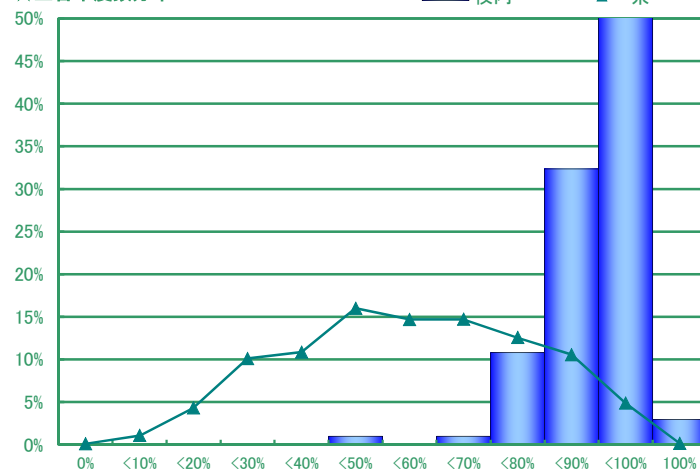
★正答率の比較



★標準スコアによるカテゴリ間の比較(各カテゴリの値は、県平均を50とした場合の標準スコアを表します)



★正答率度数分布



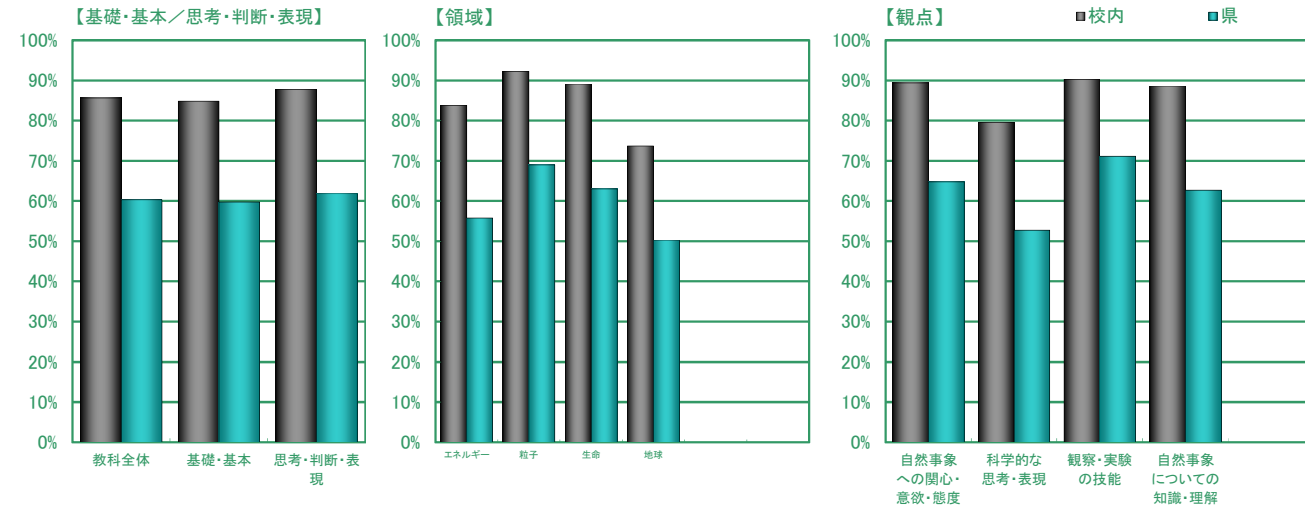
★集計結果

	平均正答率	中央値	達成率
校内	85.6	87.9	99.0
県	60.3	60.6	59.4

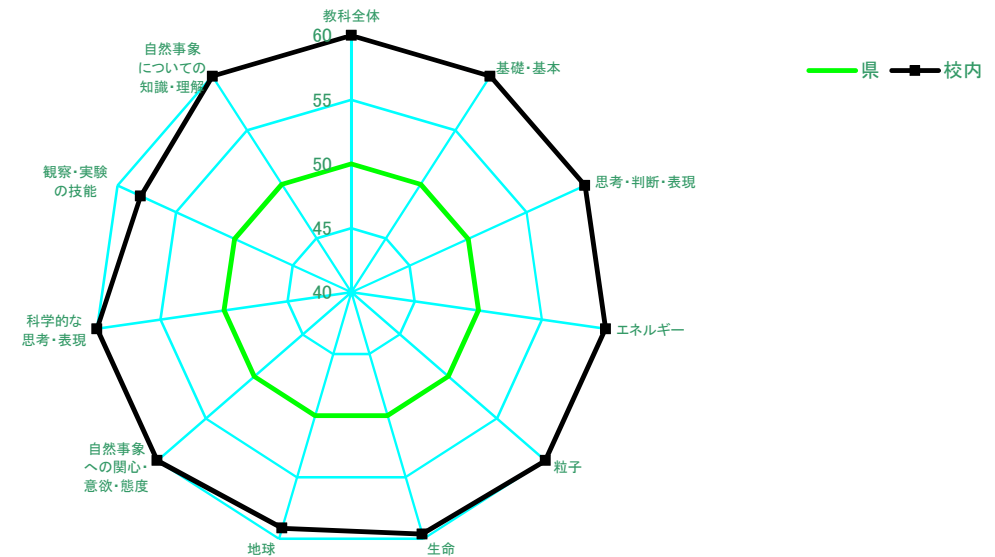
★カテゴリー別正答率

分類	区分	平均正答率	
		校内	県
基礎・基本／ 思考・判断・ 表現	教科全体	85.6	60.3
	基礎・基本	84.8	59.8
	思考・判断・表現	87.8	61.8
領域	エネルギー	83.8	55.8
	粒子	92.3	69.0
	生命	88.9	63.0
	地球	73.7	50.2
観点	自然事象への関心・意欲・態度	89.4	64.7
	科学的な思考・表現	79.5	52.8
	観察・実験の技能	90.3	71.2
	自然事象についての知識・理解	88.5	62.7
解答形式	選択	83.8	60.6
	短答	89.5	61.2
	記述	85.3	53.2

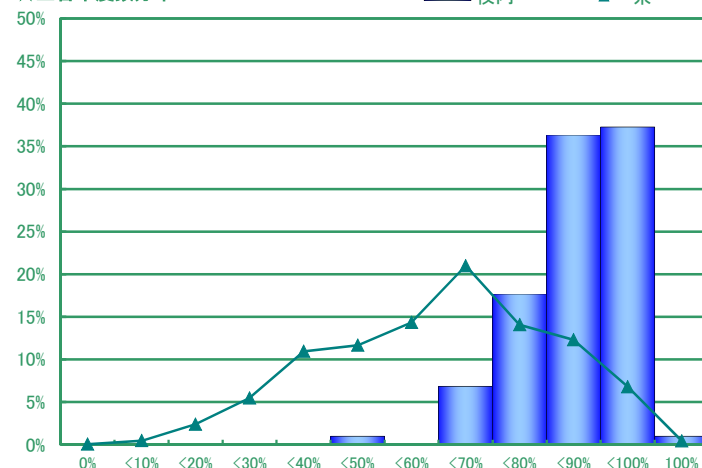
★正答率の比較



★標準スコアによるカテゴリー間の比較(各カテゴリーの値は、県平均を50とした場合の標準スコアを表します)



★正答率度数分布



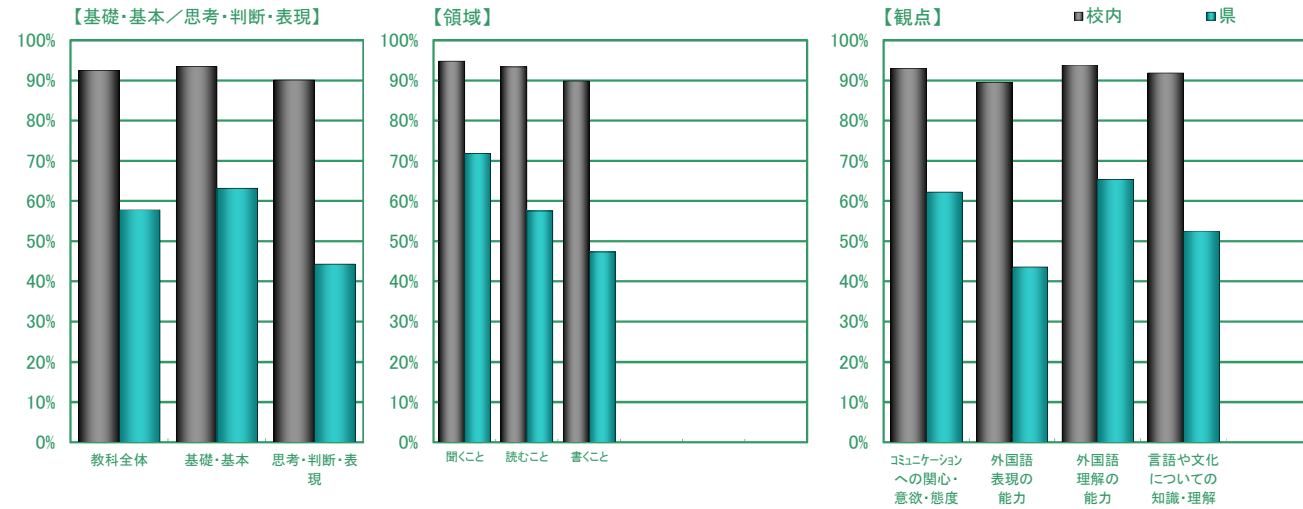
★集計結果

	平均正答率	中央値	達成率
校内	92.5	94.3	100.0
県	57.8	58.6	57.8

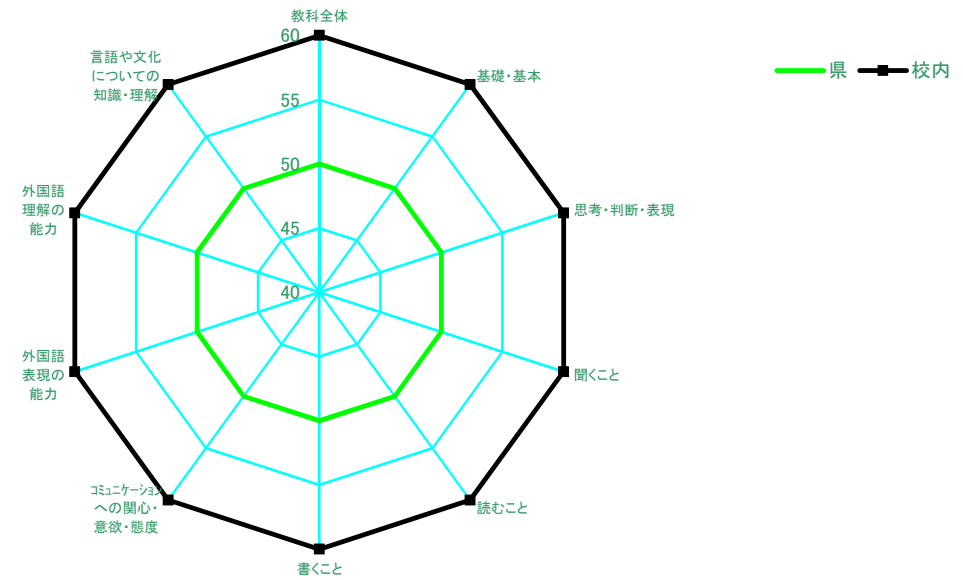
★カテゴリー別正答率

分類	区分	平均正答率	
		校内	県
基礎・基本／ 思考・判断・ 表現	教科全体	92.5	57.8
	基礎・基本	93.4	63.2
	思考・判断・表現	90.1	44.3
領域	聞くこと	94.8	71.8
	読むこと	93.4	57.5
	書くこと	89.9	47.3
観点	コミュニケーションへの関心・意欲・態度	92.9	62.2
	外国語表現の能力	89.5	43.6
	外国語理解の能力	93.8	65.4
	言語や文化についての知識・理解	91.9	52.5
解答 形式	選択	94.8	68.0
	短答	89.6	46.5
	記述	89.2	40.9

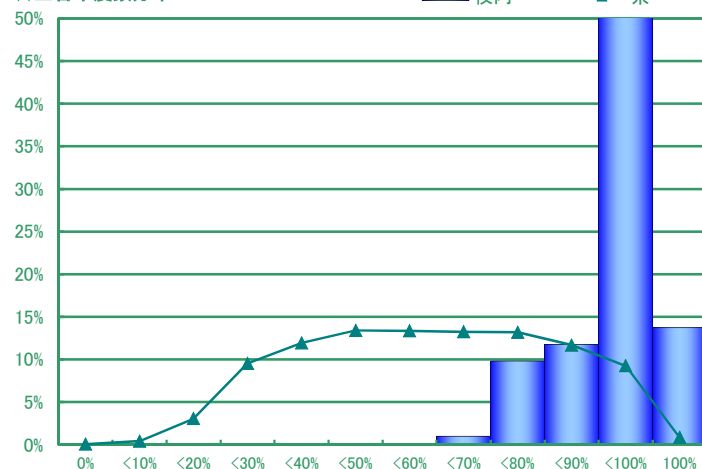
★正答率の比較



★標準スコアによるカテゴリー間の比較(各カテゴリーの値は、県平均を50とした場合の標準スコアを表します)

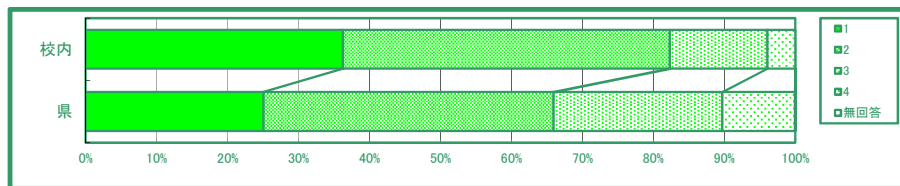


★正答率度数分布



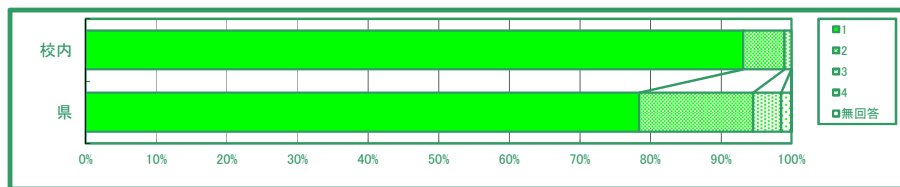
(1) 家で、自分で計画を立てて勉強をしている

	1 はい	2 どちらかといえば、 はい	3 どちらかといえば、 いいえ	4 いいえ	無回答
校内	36.3	46.1	13.7	3.9	0.0
県	25.1	40.9	23.8	10.3	0.0



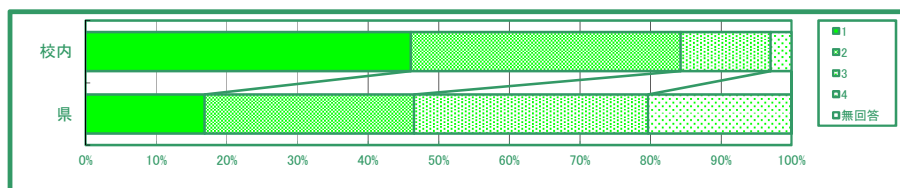
(2) 家で、学校の宿題をしている

	1 はい	2 どちらかといえば、 はい	3 どちらかといえば、 いいえ	4 いいえ	無回答
校内	93.1	5.9	1.0	0.0	0.0
県	78.4	16.1	4.0	1.5	0.0



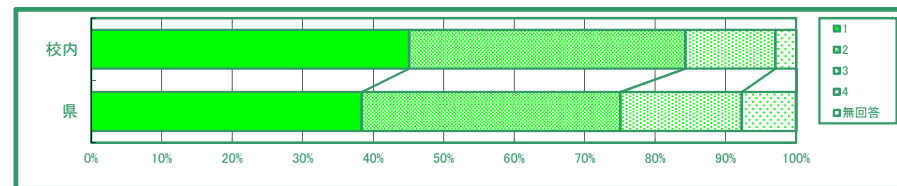
(3) 家で、学校の授業の予習をしている

	1 はい	2 どちらかといえば、 はい	3 どちらかといえば、 いいえ	4 いいえ	無回答
校内	46.1	38.2	12.7	2.9	0.0
県	16.8	29.7	33.1	20.3	0.0



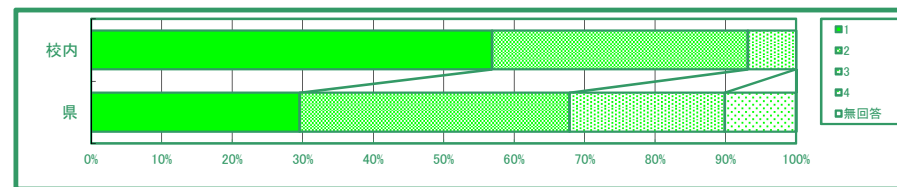
(4) 家で、学校の授業の復習をしている

	1 はい	2 どちらかといえば、 はい	3 どちらかといえば、 いいえ	4 いいえ	無回答
校内	45.1	39.2	12.7	2.9	0.0
県	38.4	36.7	17.2	7.7	0.0



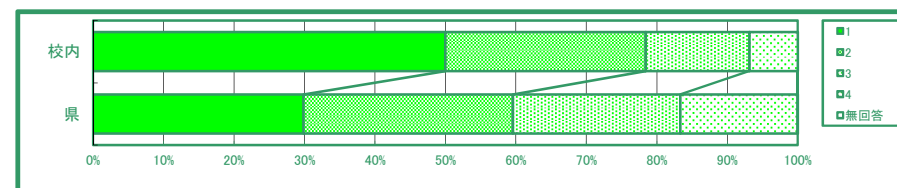
(5) 家で、テストで間違えた問題について勉強をしている

	1 はい	2 どちらかといえば、 はい	3 どちらかといえば、 いいえ	4 いいえ	無回答
校内	56.9	36.3	6.9	0.0	0.0
県	29.6	38.3	22.0	10.1	0.0



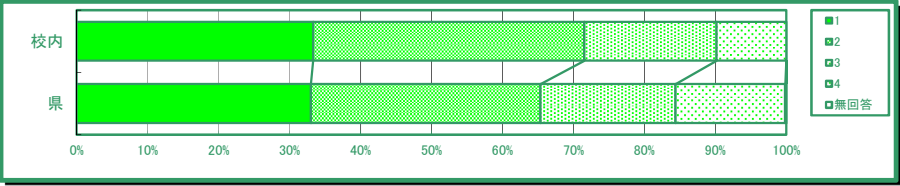
(6) 家で、学校や塾の決められた宿題のほかに自分で考えた勉強をしている

	1 はい	2 どちらかといえば、 はい	3 どちらかといえば、 いいえ	4 いいえ	無回答
校内	50.0	28.4	14.7	6.9	0.0
県	29.9	29.7	23.7	16.6	0.0



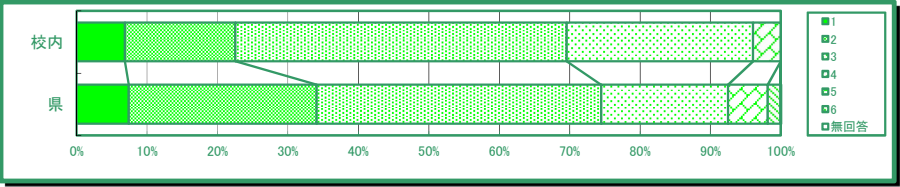
(7) 家で勉強するときに、だいたい同じ時刻に取り組むようにしている

	1 はい	2 どちらかといえば、 はい	3 どちらかといえば、 いいえ	4 いいえ	無回答
校内	33.3	38.2	18.6	9.8	0.0
県	33.0	32.3	19.0	15.4	0.1



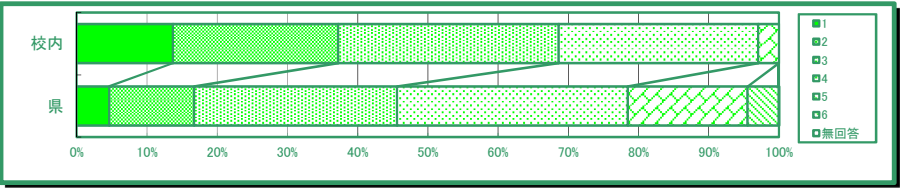
(8) 学校の授業時間以外に、ふだん(月～金曜日)、1日当たりどれくらいの時間、勉強をしますか(学習塾や家庭教師も含む)。

	1 3時間以上	2 2時間以上、3時間 より少ない	3 1時間以上、2時間 より少ない	4 30分以上、1時間よ り少ない	5 30分より少ない	6 全くしない	無回答
校内	6.9	15.7	47.1	26.5	3.9	0.0	0.0
県	7.4	26.7	40.4	18.0	5.6	1.8	0.0



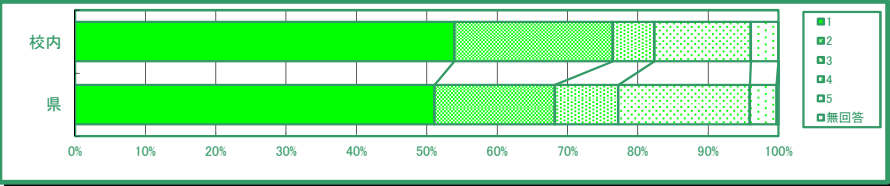
(9) 土曜日や日曜日など学校が休みの日に、1日当たりどれくらいの時間、勉強をしますか(学習塾や家庭教師も含む)。

	1 4時間以上	2 3時間以上、4時間 より少ない	3 2時間以上、3時間 より少ない	4 1時間以上、2時間 より少ない	5 1時間より少ない	6 全くしない	無回答
校内	13.7	23.5	31.4	28.4	2.9	0.0	0.0
県	4.6	12.1	28.9	32.8	17.1	4.4	0.0



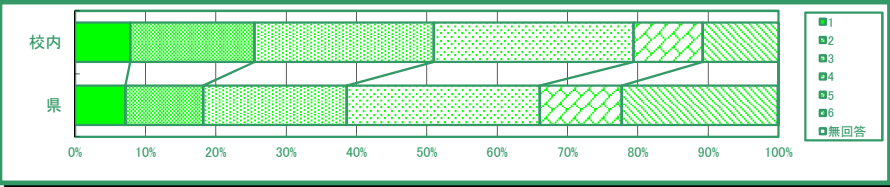
(10) 学習塾(家庭教師の先生に教わっている場合も含む)で勉強をしていますか。

	1 学習塾に通っていな い	2 学校の勉強より進ん だ内容や、難しい内 容を勉強している	3 学校の勉強でよく分 からなかった内容を 勉強している	4 上記2、3の両方の 内容を勉強している	5 上記2、3の内容の どちらともいえない	無回答
校内	53.9	22.5	5.9	13.7	3.9	0.0
県	51.1	17.1	9.0	18.7	3.8	0.2



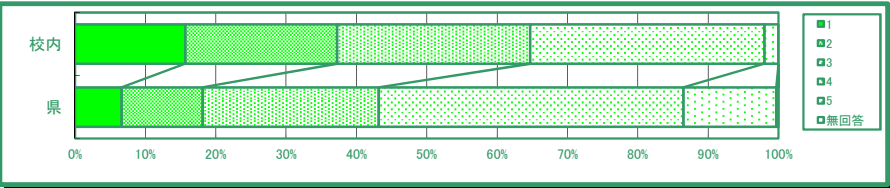
(11) 学校の授業時間以外に、ふだん(月～金曜日)、1日当たりどれくらいの時間、読書をしますか(教科書や参考書、まんがや雑誌は除く)。

	1 2時間以上	2 1時間以上、2時間 より少ない	3 30分以上、1時間よ り少ない	4 10分以上、30分よ り少ない	5 10分より少ない	6 全くしない	無回答
校内	7.8	17.6	25.5	28.4	9.8	10.8	0.0
県	7.2	11.0	20.4	27.4	11.7	22.2	0.1



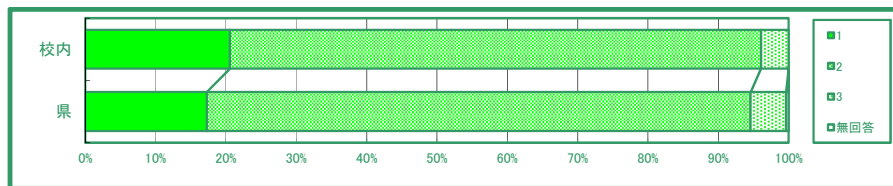
(12) 1か月に、何冊くらい本を読みますか(教科書や参考書、まんがや雑誌は除く)。

	1 11冊以上	2 5～10冊	3 3～4冊	4 1～2冊	5 1冊も読まない	無回答
校内	15.7	21.6	27.5	33.3	2.0	0.0
県	6.6	11.5	25.1	43.3	13.2	0.3



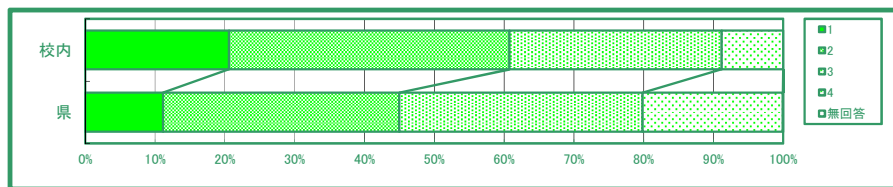
(13) 学校の宿題の量はちょうどよいと思う。

	1 多い	2 ちょうどよい	3 少ない	無回答
校内	20.6	75.5	3.9	0.0
県	17.3	77.3	5.0	0.4



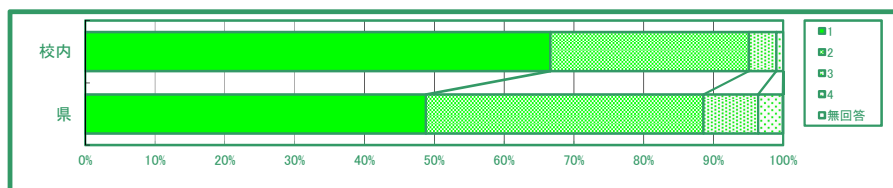
(14) 学校の宿題は、やりたくなる内容だ

	1 はい	2 どちらかといえば、 はい	3 どちらかといえば、 いいえ	4 いいえ	無回答
校内	20.6	40.2	30.4	8.8	0.0
県	11.1	33.9	34.9	20.1	0.0



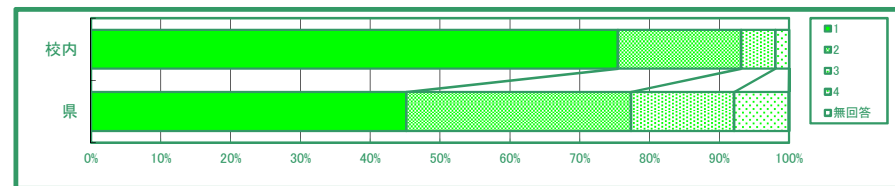
(15) 学校の宿題は、自分のためになっている

	1 はい	2 どちらかといえば、 はい	3 どちらかといえば、 いいえ	4 いいえ	無回答
校内	66.7	28.4	3.9	1.0	0.0
県	48.8	39.7	7.8	3.5	0.1



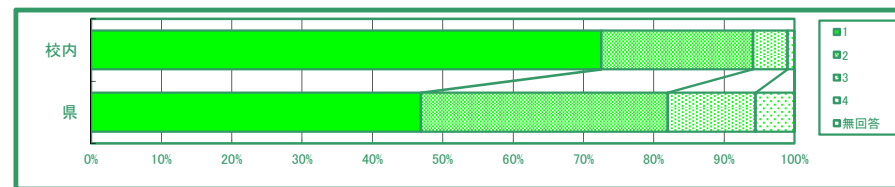
(16) 勉強していて、おもしろい、楽しいと思うことがある

	1 はい	2 どちらかといえば、 はい	3 どちらかといえば、 いいえ	4 いいえ	無回答
校内	75.5	17.6	4.9	2.0	0.0
県	45.2	32.2	14.7	7.8	0.0



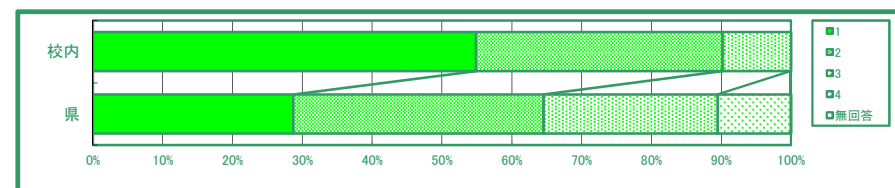
(17) 勉強していて、「不思議だな」「なぜだろう」と感じることがある

	1 はい	2 どちらかといえば、 はい	3 どちらかといえば、 いいえ	4 いいえ	無回答
校内	72.5	21.6	4.9	1.0	0.0
県	46.9	35.1	12.5	5.5	0.0



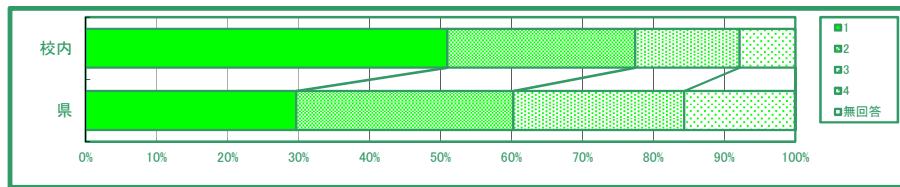
(18) 疑問や不思議に思うことは、分るまで調べたい

	1 はい	2 どちらかといえば、 はい	3 どちらかといえば、 いいえ	4 いいえ	無回答
校内	54.9	35.3	9.8	0.0	0.0
県	28.7	35.8	25.0	10.5	0.0



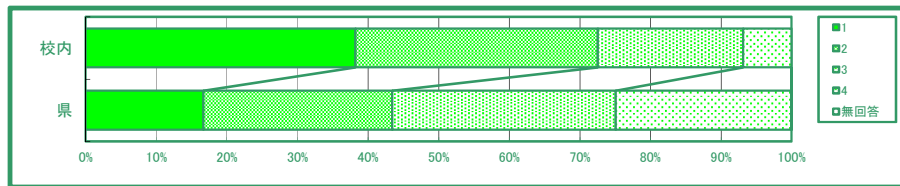
(19) 本やインターネットなどを利用して、勉強に関する情報を得ている

	1 はい	2 どちらかといえば、 はい	3 どちらかといえば、 いいえ	4 いいえ	無回答
校内	51.0	26.5	14.7	7.8	0.0
県	29.7	30.6	24.1	15.6	0.0



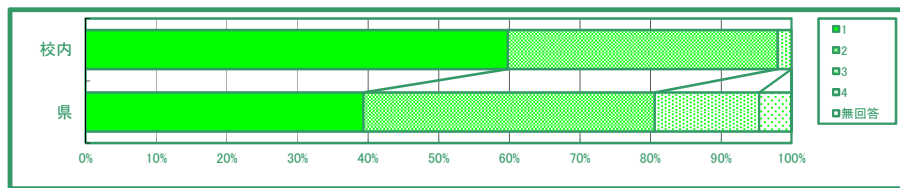
(20) 難しい問題にであうと、よりやる気が出る

	1 はい	2 どちらかといえば、 はい	3 どちらかといえば、 いいえ	4 いいえ	無回答
校内	38.2	34.3	20.6	6.9	0.0
県	16.7	26.7	31.6	24.9	0.0



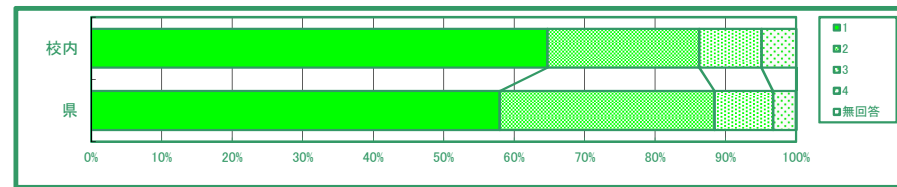
(21) できるだけ自分一人の力で課題を解決しようとしている

	1 はい	2 どちらかといえば、 はい	3 どちらかといえば、 いいえ	4 いいえ	無回答
校内	59.8	38.2	2.0	0.0	0.0
県	39.4	41.3	14.8	4.6	0.0



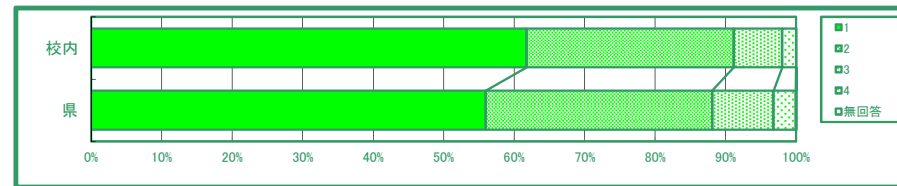
(22) 学習して身に付けたことは、将来の仕事や生活の中で役に立つと思う

	1 はい	2 どちらかといえば、 はい	3 どちらかといえば、 いいえ	4 いいえ	無回答
校内	64.7	21.6	8.8	4.9	0.0
県	58.0	30.5	8.3	3.3	0.0



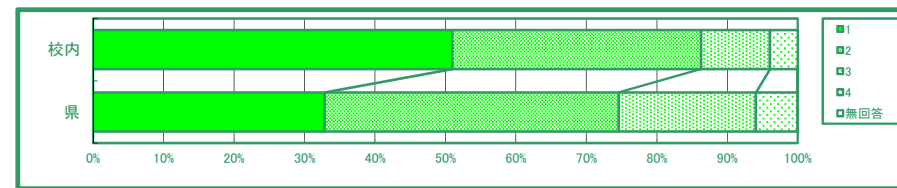
(23) 毎日の生活が充実していると感じている

	1 はい	2 どちらかといえば、 はい	3 どちらかといえば、 いいえ	4 いいえ	無回答
校内	61.8	29.4	6.9	2.0	0.0
県	56.0	32.1	8.7	3.2	0.0



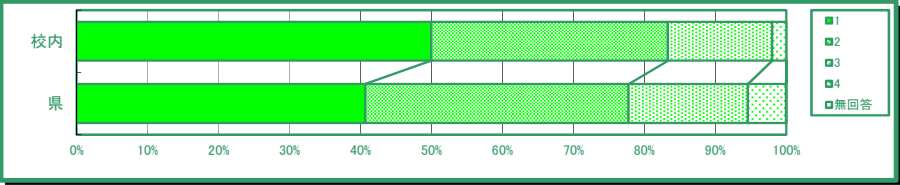
(24) 学習に対して、自分から進んで取り組んでいる

	1 はい	2 どちらかといえば、 はい	3 どちらかといえば、 いいえ	4 いいえ	無回答
校内	51.0	35.3	9.8	3.9	0.0
県	32.9	41.7	19.5	5.9	0.0



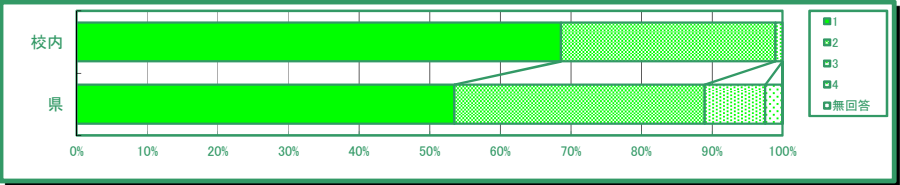
(25) グループなどでの話し合いに自分から進んで参加している

	1 はい	2 どちらかといえば、 はい	3 どちらかといえば、 いいえ	4 いいえ	無回答
校内	50.0	33.3	14.7	2.0	0.0
県	40.7	37.1	16.8	5.4	0.0



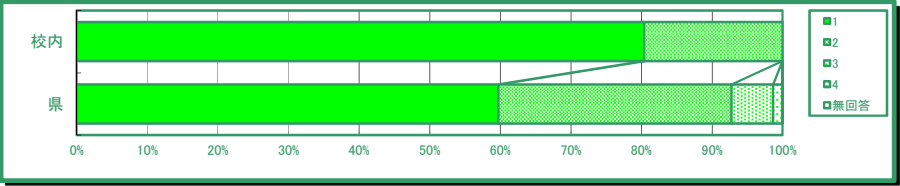
(26) 授業では、自分の考えを発表する機会が与えられている

	1 はい	2 どちらかといえば、 はい	3 どちらかといえば、 いいえ	4 いいえ	無回答
校内	68.6	30.4	1.0	0.0	0.0
県	53.5	35.5	8.6	2.4	0.0



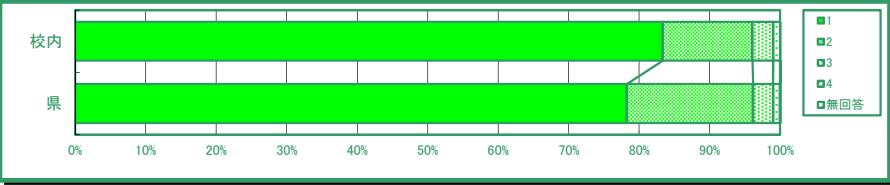
(27) 授業では、クラスの友達との間で話し合う活動をよく行っている

	1 はい	2 どちらかといえば、 はい	3 どちらかといえば、 いいえ	4 いいえ	無回答
校内	80.4	19.6	0.0	0.0	0.0
県	59.8	33.0	5.9	1.3	0.0



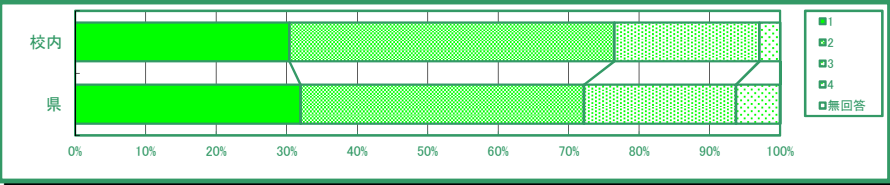
(28) 授業の中で、目標(めあて・ねらい)が示されている

	1 はい	2 どちらかといえば、 はい	3 どちらかといえば、 いいえ	4 いいえ	無回答
校内	83.3	12.7	2.9	1.0	0.0
県	78.3	17.9	2.8	1.0	0.0



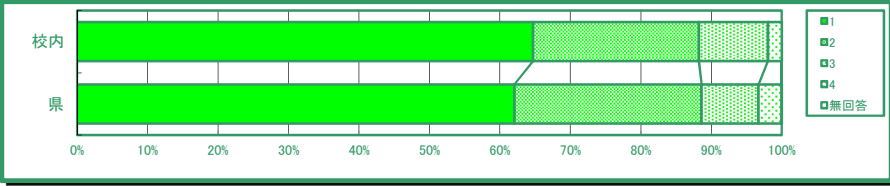
(29) 授業の最後に、学習したことを振り返る活動をよく行っている

	1 はい	2 どちらかといえば、 はい	3 どちらかといえば、 いいえ	4 いいえ	無回答
校内	30.4	46.1	20.6	2.9	0.0
県	32.0	40.2	21.6	6.3	0.0



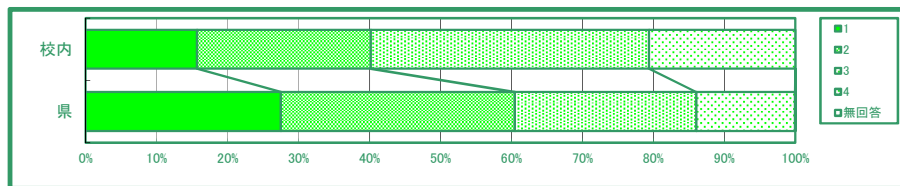
(30) 授業で扱うノートには、学習の目標(めあて・ねらい)とまとめを書いている

	1 はい	2 どちらかといえば、 はい	3 どちらかといえば、 いいえ	4 いいえ	無回答
校内	64.7	23.5	9.8	2.0	0.0
県	62.1	26.6	8.1	3.3	0.0



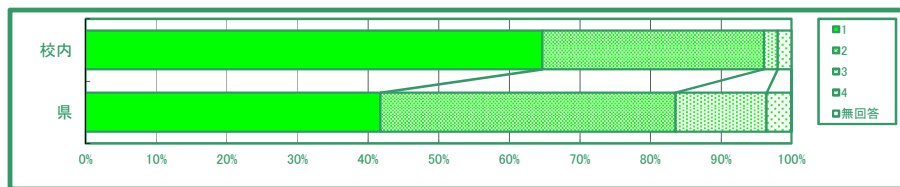
(31) 授業で自分の考えを文章にまとめて書くことは難しい

	1 はい	2 どちらかといえば、 はい	3 どちらかといえば、 いいえ	4 いいえ	無回答
校内	15.7	24.5	39.2	20.6	0.0
県	27.5	33.0	25.6	13.9	0.0



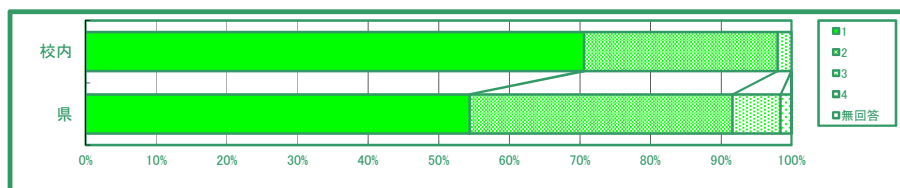
(32) クラスの友達との間で、話し合う活動を通じて、自分の考えを深めたり、広げたりすることができている

	1 はい	2 どちらかといえば、 はい	3 どちらかといえば、 いいえ	4 いいえ	無回答
校内	64.7	31.4	2.0	2.0	0.0
県	41.8	41.8	12.9	3.5	0.1



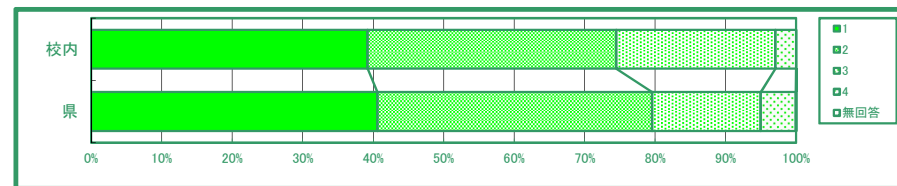
(33) 授業を集中して受けている

	1 はい	2 どちらかといえば、 はい	3 どちらかといえば、 いいえ	4 いいえ	無回答
校内	70.6	27.5	2.0	0.0	0.0
県	54.4	37.2	6.8	1.5	0.0



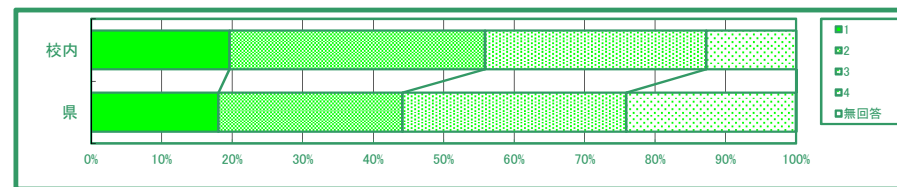
(34) クラスは発言しやすい雰囲気である

	1 はい	2 どちらかといえば、 はい	3 どちらかといえば、 いいえ	4 いいえ	無回答
校内	39.2	35.3	22.5	2.9	0.0
県	40.6	39.0	15.4	5.0	0.0



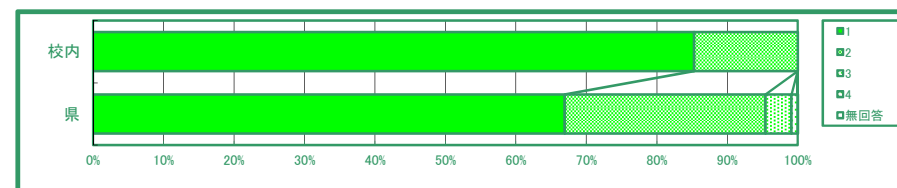
(35) 友達の前で自分の考えや意見を発表することは得意である

	1 はい	2 どちらかといえば、 はい	3 どちらかといえば、 いいえ	4 いいえ	無回答
校内	19.6	36.3	31.4	12.7	0.0
県	18.1	26.1	31.8	24.1	0.0



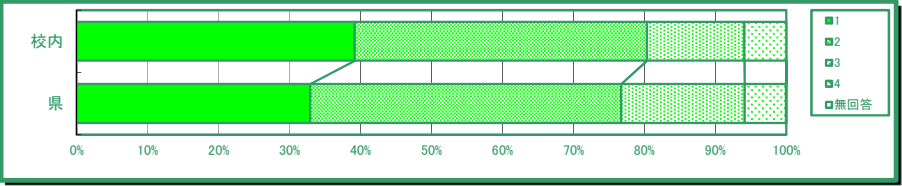
(36) 友達と話し合うとき、友達の話や意見を最後まで聞くことができる

	1 はい	2 どちらかといえば、 はい	3 どちらかといえば、 いいえ	4 いいえ	無回答
校内	85.3	14.7	0.0	0.0	0.0
県	66.9	28.5	3.7	0.9	0.0



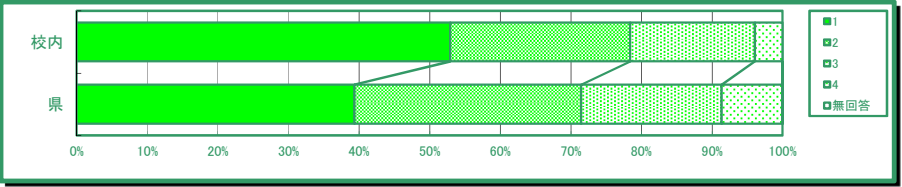
(37) 先生は学習のことについてほめてくれる

	1 はい	2 どちらかといえば、 はい	3 どちらかといえば、 いいえ	4 いいえ	無回答
校内	39.2	41.2	13.7	5.9	0.0
県	32.9	43.8	17.4	5.8	0.0



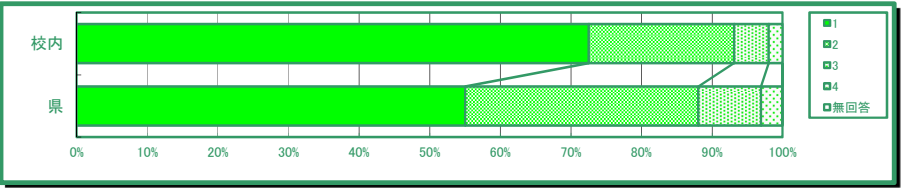
(38) 授業で分からないことがあると、先生に聞くことができる

	1 はい	2 どちらかといえば、 はい	3 どちらかといえば、 いいえ	4 いいえ	無回答
校内	52.9	25.5	17.6	3.9	0.0
県	39.3	32.1	19.9	8.6	0.0



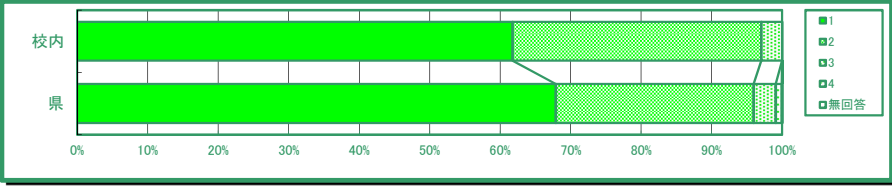
(39) 学級活動の時間に、友達同士で話し合ってクラスのきまりなどを決めていると思う

	1 はい	2 どちらかといえば、 はい	3 どちらかといえば、 いいえ	4 いいえ	無回答
校内	72.5	20.6	4.9	2.0	0.0
県	55.1	33.0	8.9	3.0	0.1



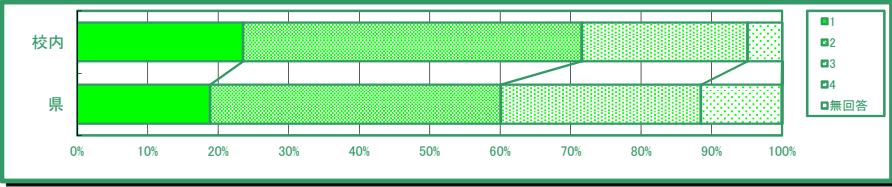
(40) 学校のきまりを守っている

	1 はい	2 どちらかといえば、 はい	3 どちらかといえば、 いいえ	4 いいえ	無回答
校内	61.8	35.3	2.9	0.0	0.0
県	67.9	28.0	3.1	0.9	0.0



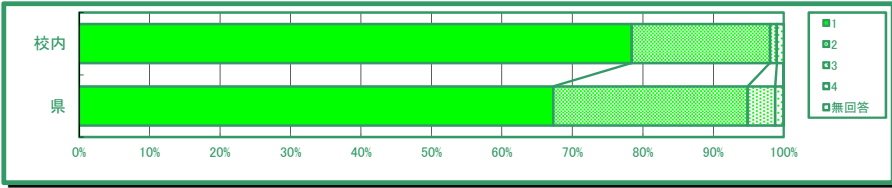
(41) 自分はクラスの人役に立っていると思う

	1 はい	2 どちらかといえば、 はい	3 どちらかといえば、 いいえ	4 いいえ	無回答
校内	23.5	48.0	23.5	4.9	0.0
県	18.9	41.2	28.4	11.5	0.0



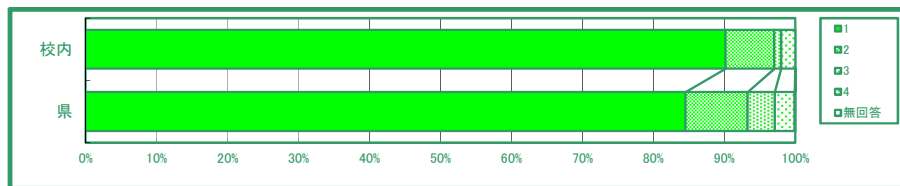
(42) 学校での役割や係の仕事に責任をもって取り組んでいる

	1 はい	2 どちらかといえば、 はい	3 どちらかといえば、 いいえ	4 いいえ	無回答
校内	78.4	19.6	1.0	1.0	0.0
県	67.3	27.6	3.9	1.2	0.0



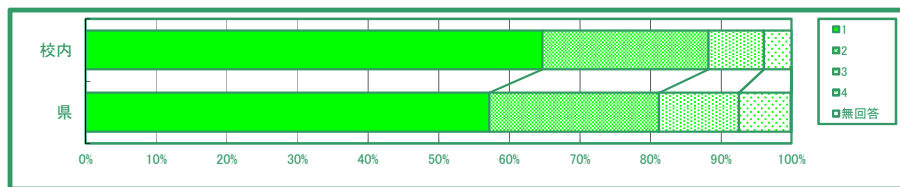
(43) 毎日、朝食を食べている

	1 はい	2 どちらかといえば、 はい	3 どちらかといえば、 いいえ	4 いいえ	無回答
校内	90.2	6.9	1.0	2.0	0.0
県	84.5	8.8	3.8	2.8	0.1



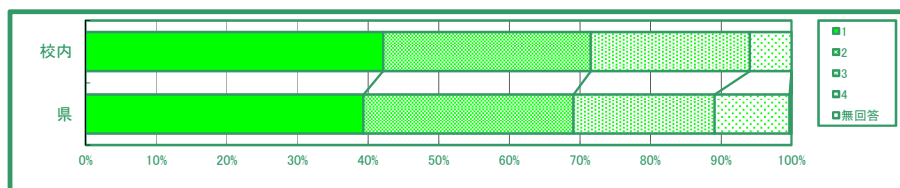
(44) 毎日、同じくらいの時刻に寝ている

	1 はい	2 どちらかといえば、 はい	3 どちらかといえば、 いいえ	4 いいえ	無回答
校内	64.7	23.5	7.8	3.9	0.0
県	57.2	24.1	11.3	7.4	0.1



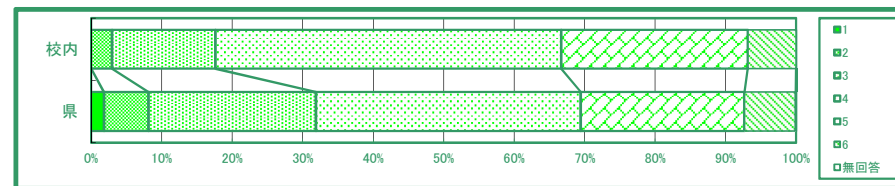
(45) 早寝、早起きを心がけている

	1 はい	2 どちらかといえば、 はい	3 どちらかといえば、 いいえ	4 いいえ	無回答
校内	42.2	29.4	22.5	5.9	0.0
県	39.4	29.8	20.0	10.6	0.3



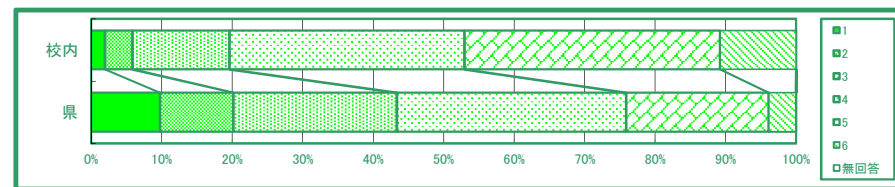
(46) ふだん(月～金曜日)、1日にどれくらいの時間、睡眠をとることが最も多いですか。

	1 10時間以上	2 9時間以上、10時間 より少ない	3 8時間以上、9時間 より少ない	4 7時間以上、8時間 より少ない	5 6時間以上、7時間 より少ない	6 6時間より少ない	無回答
校内	0.0	2.9	14.7	49.0	26.5	6.9	0.0
県	1.8	6.3	23.7	37.6	23.2	7.3	0.1



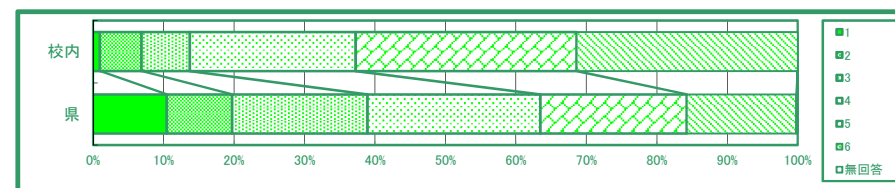
(47) ふだん(月～金曜日)、1日当たりどれくらいの時間、テレビやビデオ・DVDなどを見たり、聞いたりしますか(テレビゲームは除く)。

	1 4時間以上	2 3時間以上、4時間 より少ない	3 2時間以上、3時間 より少ない	4 1時間以上、2時間 より少ない	5 1時間より少ない	6 全くしない	無回答
校内	2.0	3.9	13.7	33.3	36.3	10.8	0.0
県	9.8	10.4	23.2	32.5	20.2	3.9	0.0



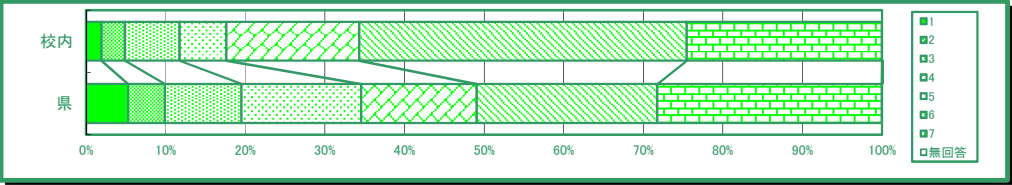
(48) ふだん(月～金曜日)、1日当たりどれくらいの時間、テレビゲーム(コンピュータゲーム、携帯式のゲーム、携帯電話やスマートフォンを使ったゲームも含む)をしますか。

	1 4時間以上	2 3時間以上、4時間 より少ない	3 2時間以上、3時間 より少ない	4 1時間以上、2時間 より少ない	5 1時間より少ない	6 全くしない	無回答
校内	1.0	5.9	6.9	23.5	31.4	31.4	0.0
県	10.5	9.3	19.2	24.5	20.8	15.5	0.2



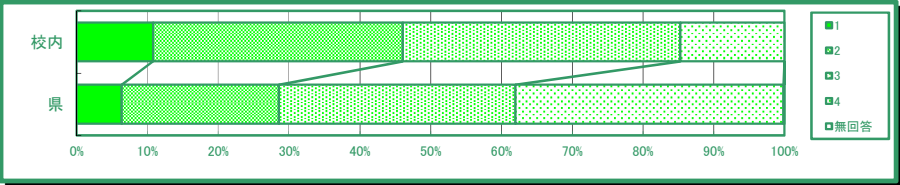
(49) ふだん(月～金曜日)、1日当たりどれくらいの時間、携帯電話やスマートフォンで通話やメール、インターネットをしますか(携帯電話やスマートフォンを使ってゲームをする時間は除く)。

	1 4時間以上	2 3時間以上、4時間 より少ない	3 2時間以上、3時間 より少ない	4 1時間以上、2時間 より少ない	5 30分以上、1時間よ り少ない	6 30分より少ない	7 携帯電話やスマート フォンを持っていな い	無回答
校内	2.0	2.9	6.9	5.9	16.7	41.2	24.5	0.0
県	5.3	4.7	9.6	15.0	14.5	22.7	28.2	0.0



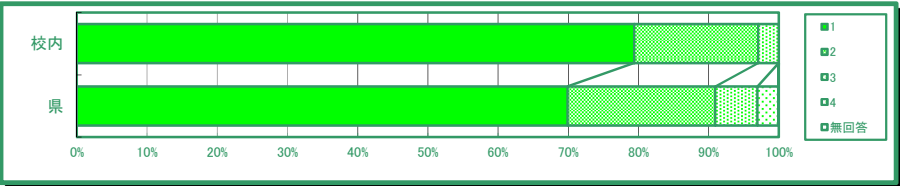
(50) 自分は勉強がよくできる方だと思う

	1 はい	2 どちらかといえば、 はい	3 どちらかといえば、 いいえ	4 いいえ	無回答
校内	10.8	35.3	39.2	14.7	0.0
県	6.4	22.2	33.4	37.9	0.1



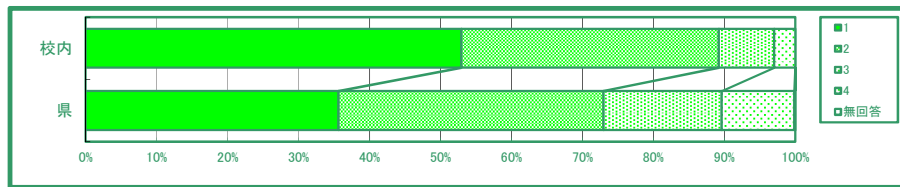
(51) ものごとを最後までやりとげて、うれしかったことがある

	1 はい	2 どちらかといえば、 はい	3 どちらかといえば、 いいえ	4 いいえ	無回答
校内	79.4	17.6	2.9	0.0	0.0
県	69.9	21.0	6.0	2.9	0.1



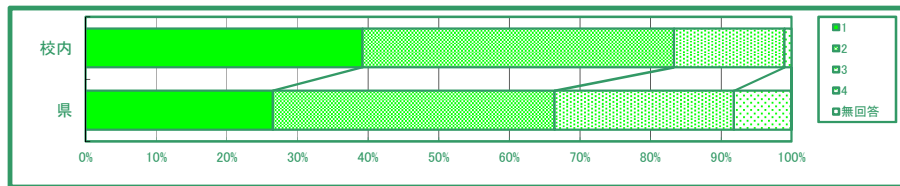
(52) 自分には、よいところがあると思う

	1 はい	2 どちらかといえば、 はい	3 どちらかといえば、 いいえ	4 いいえ	無回答
校内	52.9	36.3	7.8	2.9	0.0
県	35.6	37.4	16.7	10.2	0.1



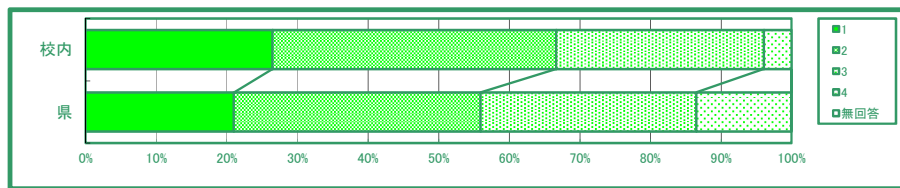
(53) 難しいことでも、失敗を恐れなくて挑戦している

	1 はい	2 どちらかといえば、 はい	3 どちらかといえば、 いいえ	4 いいえ	無回答
校内	39.2	44.1	15.7	1.0	0.0
県	26.5	39.9	25.4	8.1	0.0



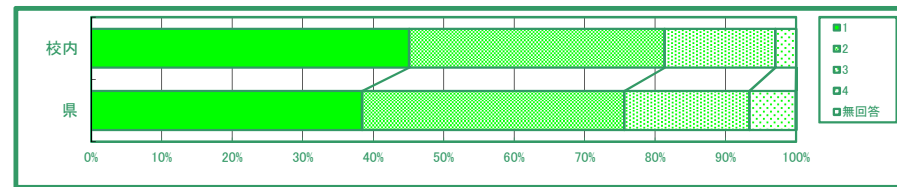
(54) 自分の行動や発言に自信をもっている

	1 はい	2 どちらかといえば、 はい	3 どちらかといえば、 いいえ	4 いいえ	無回答
校内	26.5	40.2	29.4	3.9	0.0
県	21.0	35.0	30.5	13.4	0.0



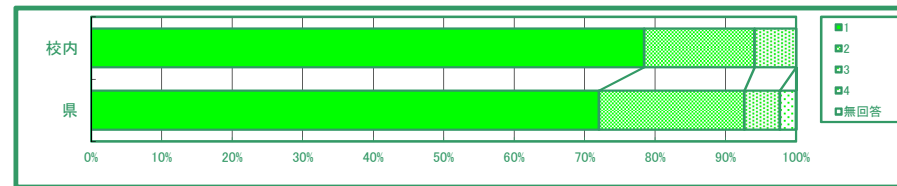
(55) 時間を上手に使うことを、心がけている

	1 はい	2 どちらかといえば、 はい	3 どちらかといえば、 いいえ	4 いいえ	無回答
校内	45.1	36.3	15.7	2.9	0.0
県	38.4	37.2	17.8	6.6	0.0



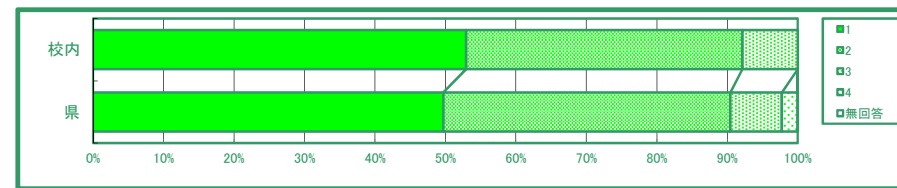
(56) 人と話すことは楽しい

	1 はい	2 どちらかといえば、 はい	3 どちらかといえば、 いいえ	4 いいえ	無回答
校内	78.4	15.7	5.9	0.0	0.0
県	72.0	20.6	5.0	2.3	0.0



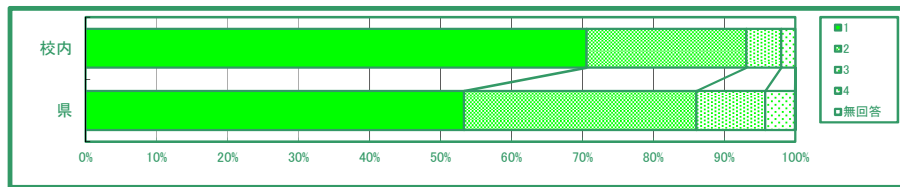
(57) 誰に対しても、思いやりの心をもって接している

	1 はい	2 どちらかといえば、 はい	3 どちらかといえば、 いいえ	4 いいえ	無回答
校内	52.9	39.2	7.8	0.0	0.0
県	49.7	40.7	7.3	2.2	0.0



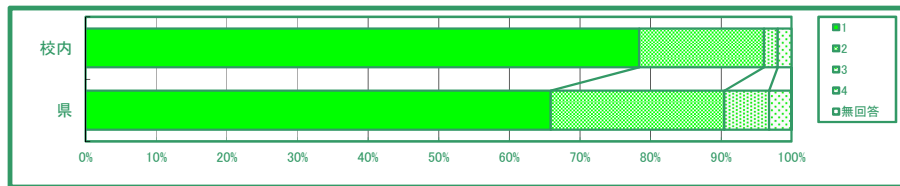
(58) 自分のよさを人のために生かしたいと思う

	1 はい	2 どちらかといえば、 はい	3 どちらかといえば、 いいえ	4 いいえ	無回答
校内	70.6	22.5	4.9	2.0	0.0
県	53.3	32.7	9.7	4.2	0.0



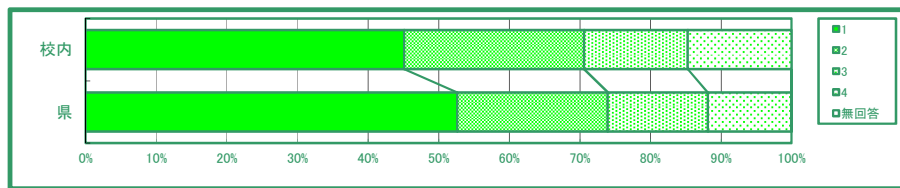
(59) 自分がもっている能力を十分に発揮したい

	1 はい	2 どちらかといえば、 はい	3 どちらかといえば、 いいえ	4 いいえ	無回答
校内	78.4	17.6	2.0	2.0	0.0
県	65.9	24.6	6.4	3.2	0.0



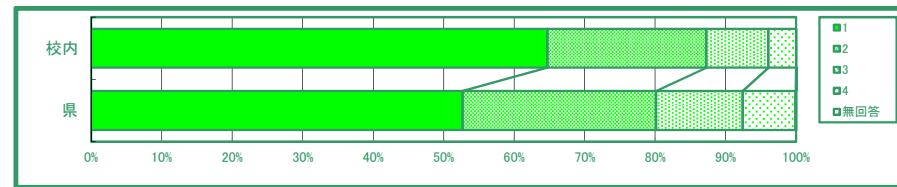
(60) 将来の夢や目標をもっている

	1 はい	2 どちらかといえば、 はい	3 どちらかといえば、 いいえ	4 いいえ	無回答
校内	45.1	25.5	14.7	14.7	0.0
県	52.6	21.3	14.2	11.8	0.0



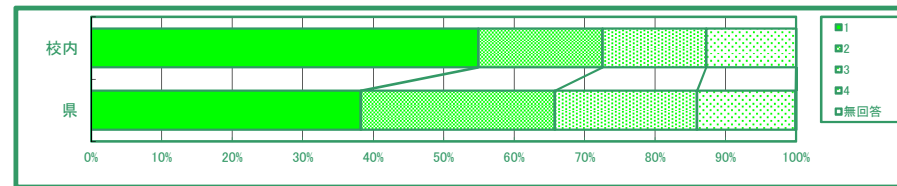
(61) 家の人と学校のでできごとについて話をしている

	1 はい	2 どちらかといえば、 はい	3 どちらかといえば、 いいえ	4 いいえ	無回答
校内	64.7	22.5	8.8	3.9	0.0
県	52.7	27.4	12.3	7.5	0.1



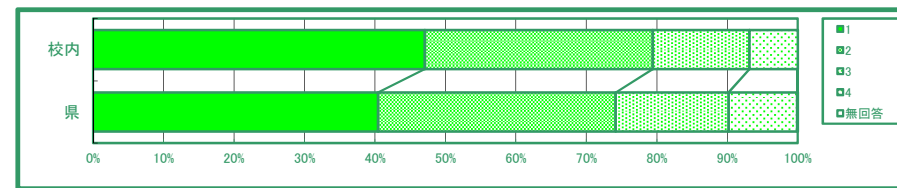
(62) 家の人と将来のことについて話すことがある

	1 はい	2 どちらかといえば、 はい	3 どちらかといえば、 いいえ	4 いいえ	無回答
校内	54.9	17.6	14.7	12.7	0.0
県	38.2	27.5	20.2	14.0	0.1



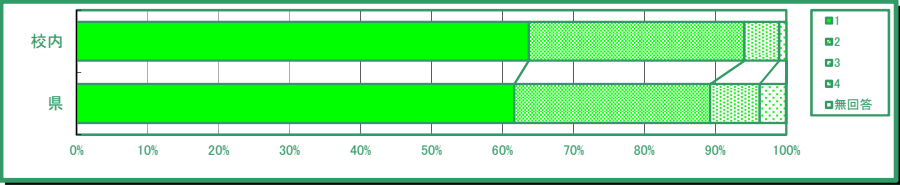
(63) 家の人は、あなたがほめてもらいたいことをほめてくれる

	1 はい	2 どちらかといえば、 はい	3 どちらかといえば、 いいえ	4 いいえ	無回答
校内	47.1	32.4	13.7	6.9	0.0
県	40.4	33.8	16.0	9.8	0.1



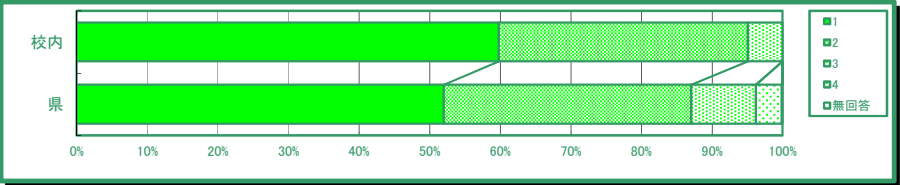
(64) 自分は家族の大切な一員だと思う

	1 はい	2 どちらかといえば、 はい	3 どちらかといえば、 いいえ	4 いいえ	無回答
校内	63.7	30.4	4.9	1.0	0.0
県	61.7	27.6	7.0	3.7	0.0



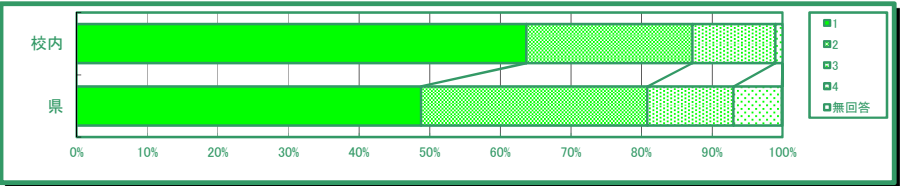
(65) 家でのきまりや約束を守っている

	1 はい	2 どちらかといえば、 はい	3 どちらかといえば、 いいえ	4 いいえ	無回答
校内	59.8	35.3	4.9	0.0	0.0
県	52.0	35.0	9.2	3.7	0.1



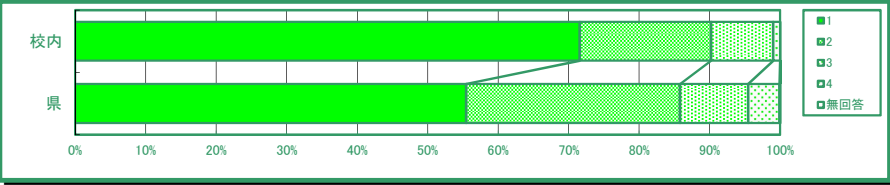
(66) 家の人と学習について話をしている

	1 はい	2 どちらかといえば、 はい	3 どちらかといえば、 いいえ	4 いいえ	無回答
校内	63.7	23.5	11.8	1.0	0.0
県	48.8	32.1	12.2	6.8	0.1



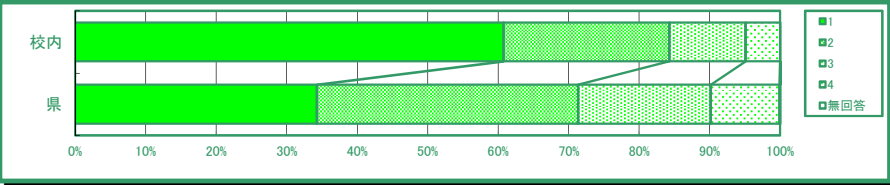
(67) テレビのニュース番組やインターネットのニュースを見ている

	1 はい	2 どちらかといえば、 はい	3 どちらかといえば、 いいえ	4 いいえ	無回答
校内	71.6	18.6	8.8	1.0	0.0
県	55.5	30.3	9.7	4.5	0.1



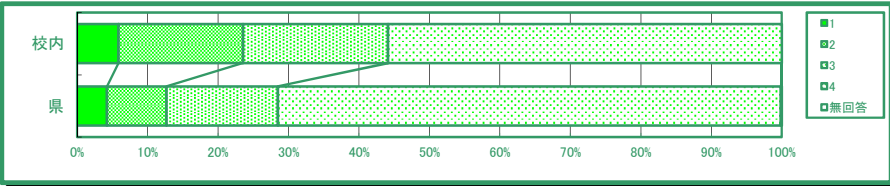
(68) 地域や社会で起きている問題やできごとに関心がある

	1 はい	2 どちらかといえば、 はい	3 どちらかといえば、 いいえ	4 いいえ	無回答
校内	60.8	23.5	10.8	4.9	0.0
県	34.3	37.0	18.8	9.7	0.1



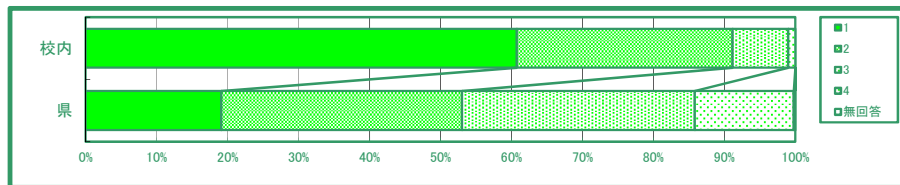
(69) 新聞を読んでいる。

	1 ほぼ毎日読んでいる	2 週に1〜3回程度読 んでいる	3 月に1〜3回程度読 んでいる	4 ほとんど、または、 全く読まない	無回答
校内	5.9	17.6	20.6	55.9	0.0
県	4.2	8.4	15.8	71.4	0.1



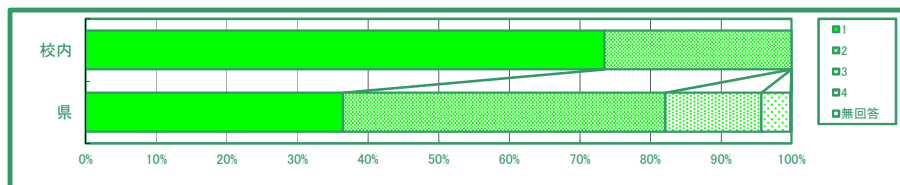
(70) 次の教科の問題を解く時間は十分でしたか。国語

	1 時間が余った	2 ちょうどよかった	3 やや足りなかった	4 足りなかった	無回答
校内	60.8	30.4	7.8	1.0	0.0
県	19.1	33.9	32.8	13.9	0.2



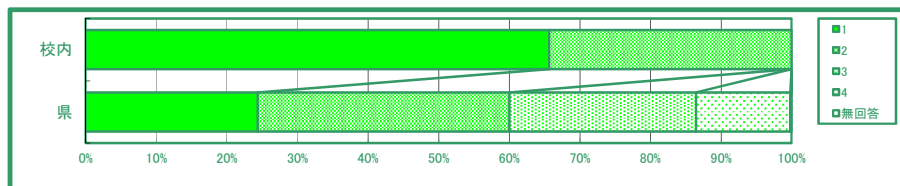
(71) 次の教科の問題を解く時間は十分でしたか。社会

	1 時間が余った	2 ちょうどよかった	3 やや足りなかった	4 足りなかった	無回答
校内	73.5	26.5	0.0	0.0	0.0
県	36.4	45.7	13.6	4.1	0.1



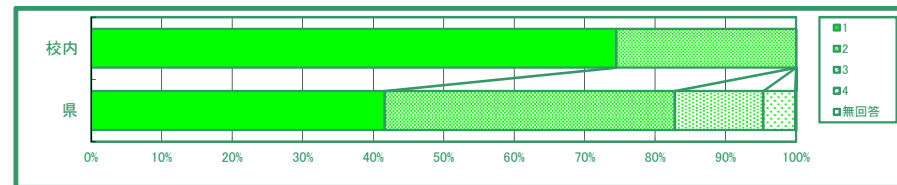
(72) 次の教科の問題を解く時間は十分でしたか。数学

	1 時間が余った	2 ちょうどよかった	3 やや足りなかった	4 足りなかった	無回答
校内	65.7	34.3	0.0	0.0	0.0
県	24.4	35.6	26.4	13.3	0.2



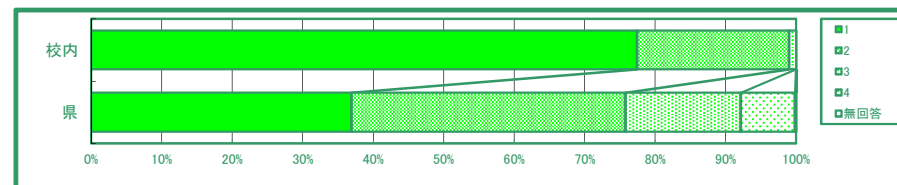
(73) 次の教科の問題を解く時間は十分でしたか。理科

	1 時間が余った	2 ちょうどよかった	3 やや足りなかった	4 足りなかった	無回答
校内	74.5	25.5	0.0	0.0	0.0
県	41.6	41.1	12.6	4.5	0.1



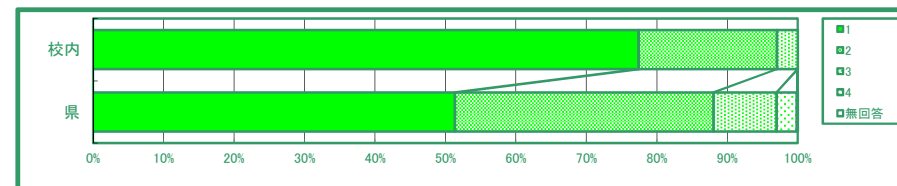
(74) 次の教科の問題を解く時間は十分でしたか。英語

	1 時間が余った	2 ちょうどよかった	3 やや足りなかった	4 足りなかった	無回答
校内	77.5	21.6	1.0	0.0	0.0
県	36.9	38.9	16.4	7.7	0.1



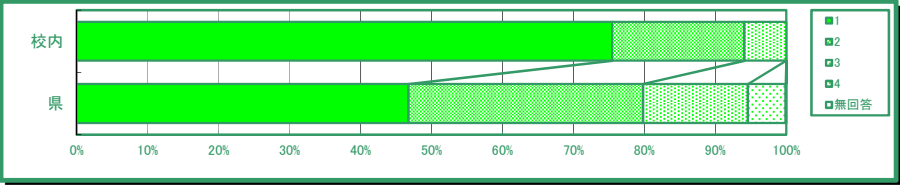
(75) 次の教科の授業の内容はよく分かりますか。国語

	1 はい	2 どちらかといえば、はい	3 どちらかといえば、いいえ	4 いいえ	無回答
校内	77.5	19.6	2.9	0.0	0.0
県	51.3	36.7	8.9	2.9	0.1



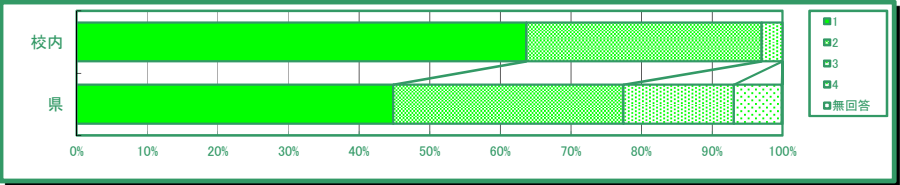
(76) 次の教科の授業の内容はよく分かりますか。社会

	1 はい	2 どちらかといえば、 はい	3 どちらかといえば、 いいえ	4 いいえ	無回答
校内	75.5	18.6	5.9	0.0	0.0
県	46.8	33.1	14.7	5.3	0.1



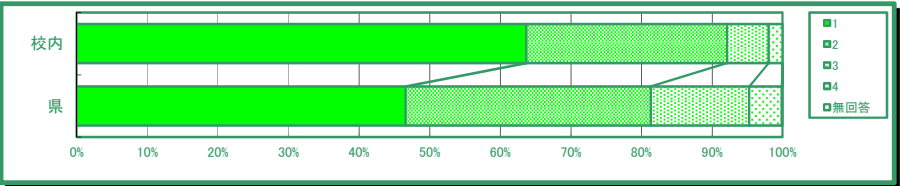
(77) 次の教科の授業の内容はよく分かりますか。数学

	1 はい	2 どちらかといえば、 はい	3 どちらかといえば、 いいえ	4 いいえ	無回答
校内	63.7	33.3	2.9	0.0	0.0
県	44.8	32.6	15.6	6.8	0.1



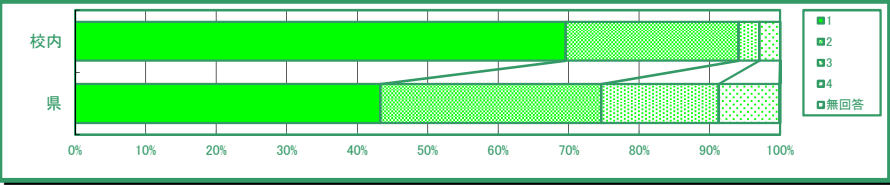
(78) 次の教科の授業の内容はよく分かりますか。理科

	1 はい	2 どちらかといえば、 はい	3 どちらかといえば、 いいえ	4 いいえ	無回答
校内	63.7	28.4	5.9	2.0	0.0
県	46.6	34.7	13.9	4.6	0.1



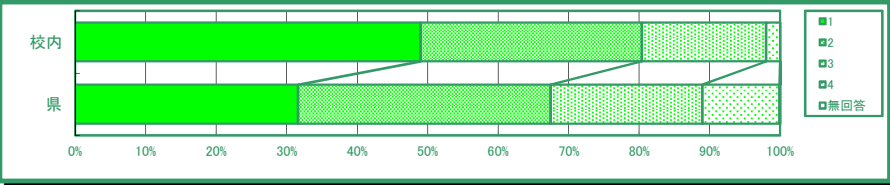
(79) 次の教科の授業の内容はよく分かりますか。英語

	1 はい	2 どちらかといえば、 はい	3 どちらかといえば、 いいえ	4 いいえ	無回答
校内	69.6	24.5	2.9	2.9	0.0
県	43.3	31.3	16.6	8.6	0.1



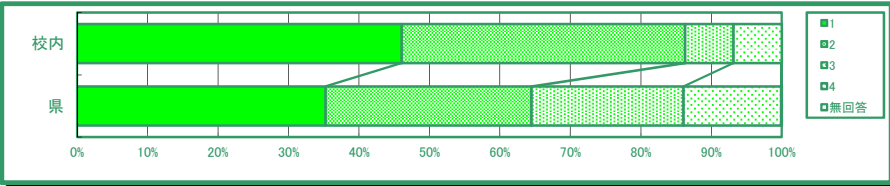
(80) 次の教科などの学習は好きですか。国語

	1 はい	2 どちらかといえば、 はい	3 どちらかといえば、 いいえ	4 いいえ	無回答
校内	49.0	31.4	17.6	2.0	0.0
県	31.6	35.8	21.5	10.9	0.1



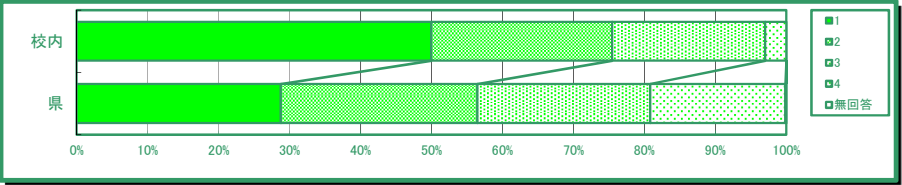
(81) 次の教科などの学習は好きですか。社会

	1 はい	2 どちらかといえば、 はい	3 どちらかといえば、 いいえ	4 いいえ	無回答
校内	46.1	40.2	6.9	6.9	0.0
県	35.3	29.2	21.6	13.9	0.1



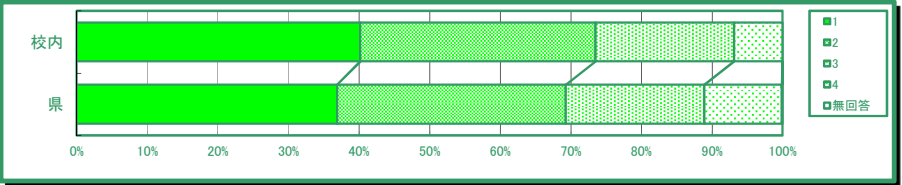
(82) 次の教科などの学習は好きですか。数学

	1 はい	2 どちらかといえば、 はい	3 どちらかといえば、 いいえ	4 いいえ	無回答
校内	50.0	25.5	21.6	2.9	0.0
県	28.8	27.7	24.4	19.1	0.1



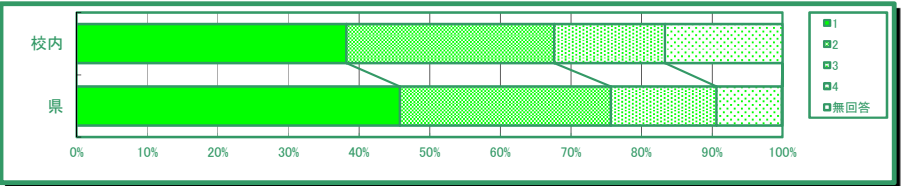
(83) 次の教科などの学習は好きですか。理科

	1 はい	2 どちらかといえば、 はい	3 どちらかといえば、 いいえ	4 いいえ	無回答
校内	40.2	33.3	19.6	6.9	0.0
県	36.9	32.4	19.6	11.0	0.1



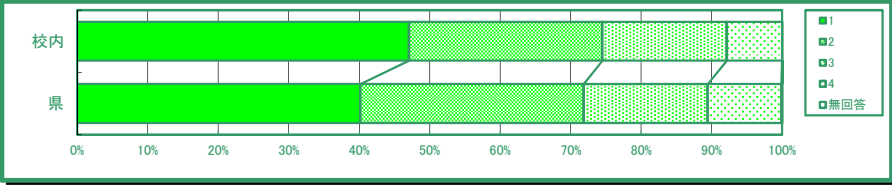
(84) 次の教科などの学習は好きですか。音楽

	1 はい	2 どちらかといえば、 はい	3 どちらかといえば、 いいえ	4 いいえ	無回答
校内	38.2	29.4	15.7	16.7	0.0
県	45.8	29.9	15.0	9.3	0.1



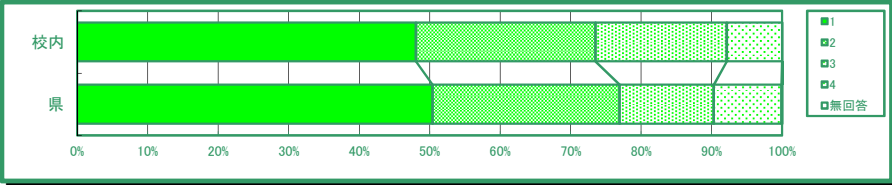
(85) 次の教科などの学習は好きですか。美術

	1 はい	2 どちらかといえば、 はい	3 どちらかといえば、 いいえ	4 いいえ	無回答
校内	47.1	27.5	17.6	7.8	0.0
県	40.2	31.7	17.6	10.5	0.1



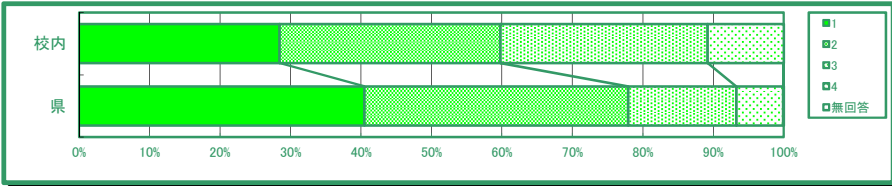
(86) 次の教科などの学習は好きですか。保健体育

	1 はい	2 どちらかといえば、 はい	3 どちらかといえば、 いいえ	4 いいえ	無回答
校内	48.0	25.5	18.6	7.8	0.0
県	50.4	26.6	13.3	9.6	0.1



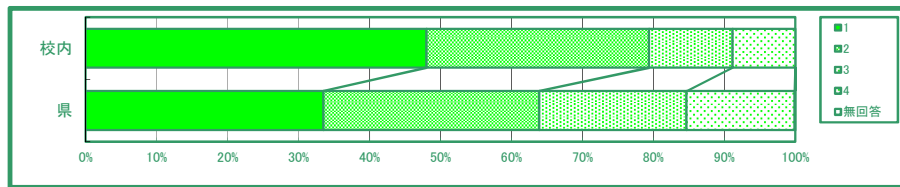
(87) 次の教科などの学習は好きですか。技術・家庭

	1 はい	2 どちらかといえば、 はい	3 どちらかといえば、 いいえ	4 いいえ	無回答
校内	28.4	31.4	29.4	10.8	0.0
県	40.5	37.4	15.3	6.6	0.1



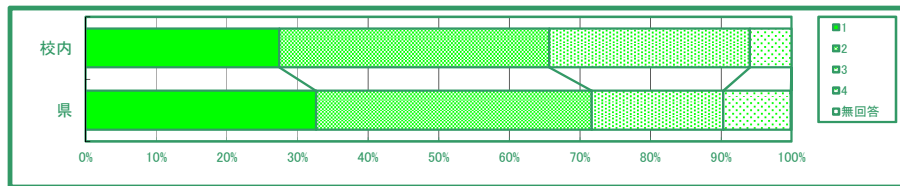
(88) 次の教科などの学習は好きですか。英語

	1 はい	2 どちらかといえば、 はい	3 どちらかといえば、 いいえ	4 いいえ	無回答
校内	48.0	31.4	11.8	8.8	0.0
県	33.5	30.4	20.8	15.2	0.1



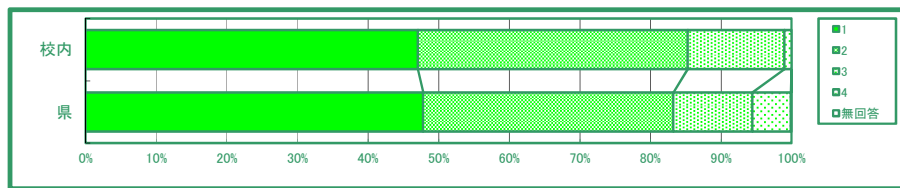
(89) 次の教科などの学習は好きですか。道徳

	1 はい	2 どちらかといえば、 はい	3 どちらかといえば、 いいえ	4 いいえ	無回答
校内	27.5	38.2	28.4	5.9	0.0
県	32.6	39.1	18.6	9.6	0.1



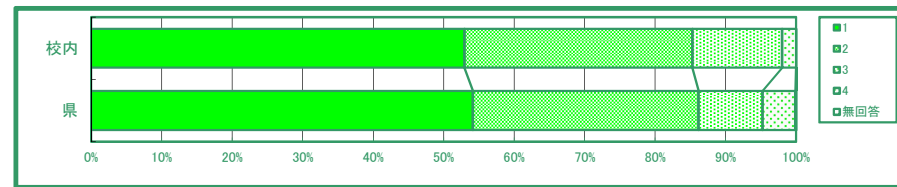
(90) 次の教科などの学習は好きですか。総合的な学習の時間

	1 はい	2 どちらかといえば、 はい	3 どちらかといえば、 いいえ	4 いいえ	無回答
校内	47.1	38.2	13.7	1.0	0.0
県	47.8	35.5	11.2	5.5	0.1



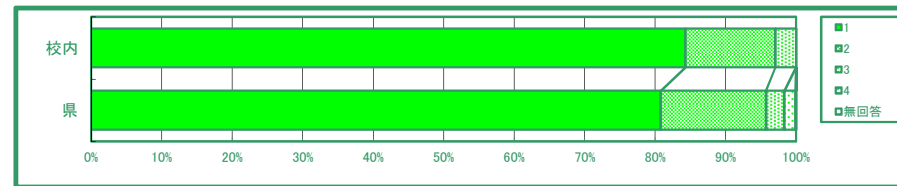
(91) 次の教科などの学習は好きですか。学級活動

	1 はい	2 どちらかといえば、 はい	3 どちらかといえば、 いいえ	4 いいえ	無回答
校内	52.9	32.4	12.7	2.0	0.0
県	54.1	32.0	9.0	4.7	0.1



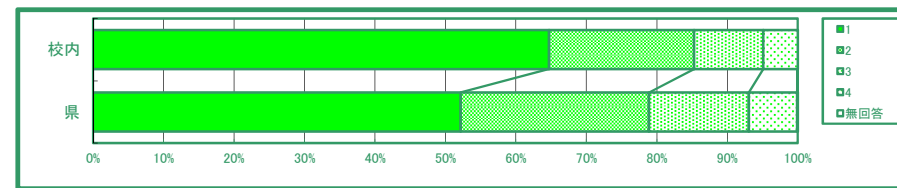
(92) 次の教科などの学習は、将来のために大切だと思いますか。国語

	1 はい	2 どちらかといえば、 はい	3 どちらかといえば、 いいえ	4 いいえ	無回答
校内	84.3	12.7	2.9	0.0	0.0
県	80.8	14.9	2.6	1.5	0.1



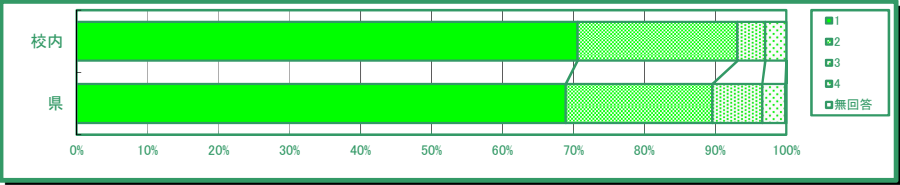
(93) 次の教科などの学習は、将来のために大切だと思いますか。社会

	1 はい	2 どちらかといえば、 はい	3 どちらかといえば、 いいえ	4 いいえ	無回答
校内	64.7	20.6	9.8	4.9	0.0
県	52.2	26.7	14.2	6.8	0.1



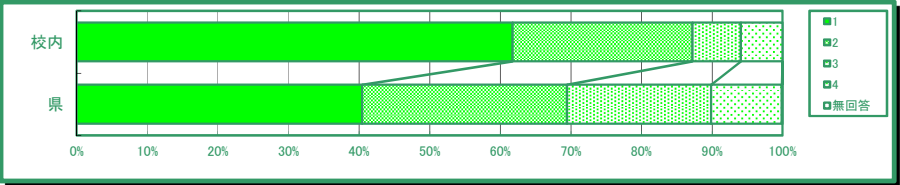
(94) 次の教科などの学習は、将来のために大切だと思いますか。数学

	1 はい	2 どちらかといえば、 はい	3 どちらかといえば、 いいえ	4 いいえ	無回答
校内	70.6	22.5	3.9	2.9	0.0
県	68.9	20.7	7.0	3.3	0.1



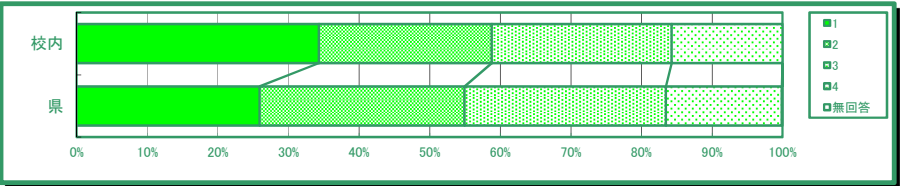
(95) 次の教科などの学習は、将来のために大切だと思いますか。理科

	1 はい	2 どちらかといえば、 はい	3 どちらかといえば、 いいえ	4 いいえ	無回答
校内	61.8	25.5	6.9	5.9	0.0
県	40.5	29.0	20.4	10.0	0.1



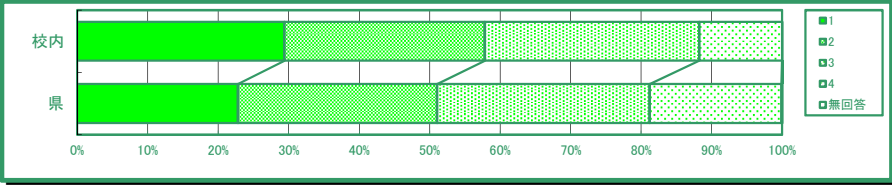
(96) 次の教科などの学習は、将来のために大切だと思いますか。音楽

	1 はい	2 どちらかといえば、 はい	3 どちらかといえば、 いいえ	4 いいえ	無回答
校内	34.3	24.5	25.5	15.7	0.0
県	25.9	29.0	28.5	16.4	0.1



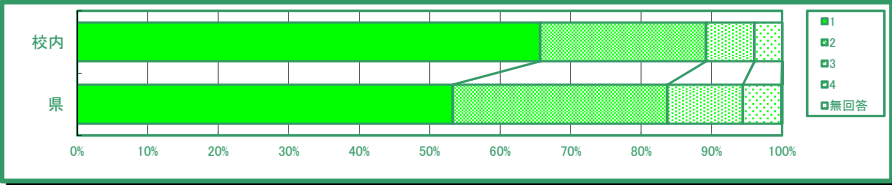
(97) 次の教科などの学習は、将来のために大切だと思いますか。美術

	1 はい	2 どちらかといえば、 はい	3 どちらかといえば、 いいえ	4 いいえ	無回答
校内	29.4	28.4	30.4	11.8	0.0
県	22.8	28.3	30.2	18.7	0.1



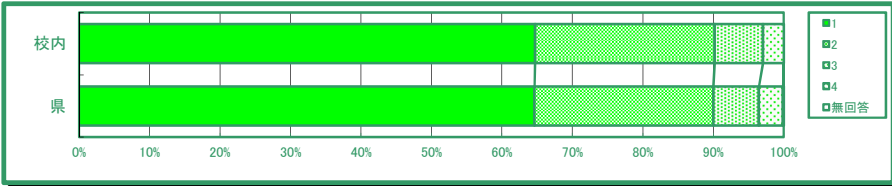
(98) 次の教科などの学習は、将来のために大切だと思いますか。保健体育

	1 はい	2 どちらかといえば、 はい	3 どちらかといえば、 いいえ	4 いいえ	無回答
校内	65.7	23.5	6.9	3.9	0.0
県	53.3	30.4	10.7	5.5	0.1



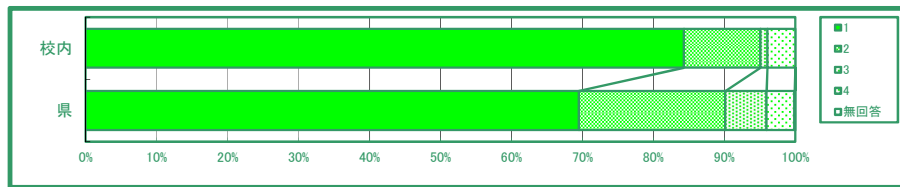
(99) 次の教科などの学習は、将来のために大切だと思いますか。技術・家庭

	1 はい	2 どちらかといえば、 はい	3 どちらかといえば、 いいえ	4 いいえ	無回答
校内	64.7	25.5	6.9	2.9	0.0
県	64.6	25.4	6.5	3.4	0.1



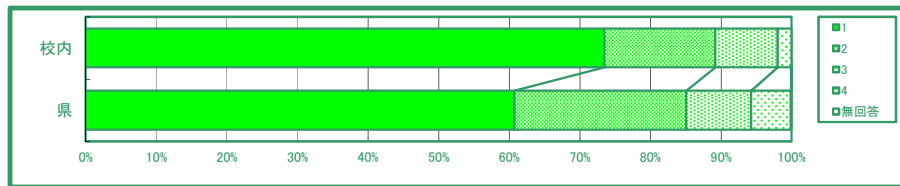
(100) 次の教科などの学習は、将来のために大切だと思いますか。英語

	1 はい	2 どちらかといえば、 はい	3 どちらかといえば、 いいえ	4 いいえ	無回答
校内	84.3	10.8	1.0	3.9	0.0
県	69.5	20.6	5.8	3.9	0.1



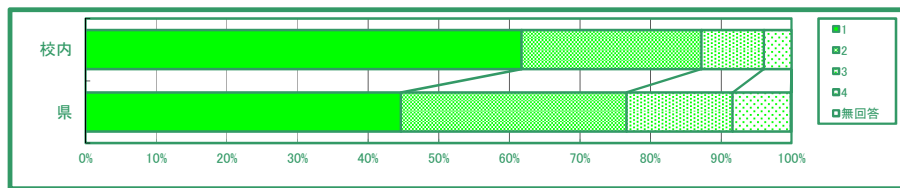
(101) 次の教科などの学習は、将来のために大切だと思いますか。道徳

	1 はい	2 どちらかといえば、 はい	3 どちらかといえば、 いいえ	4 いいえ	無回答
校内	73.5	15.7	8.8	2.0	0.0
県	60.8	24.3	9.2	5.6	0.1



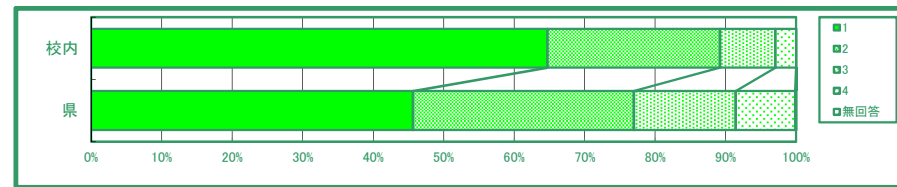
(102) 次の教科などの学習は、将来のために大切だと思いますか。総合的な学習の時間

	1 はい	2 どちらかといえば、 はい	3 どちらかといえば、 いいえ	4 いいえ	無回答
校内	61.8	25.5	8.8	3.9	0.0
県	44.7	32.0	15.0	8.2	0.1



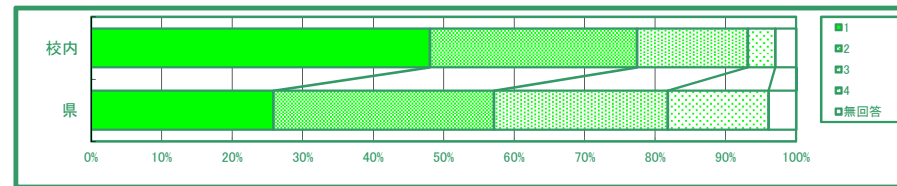
(103) 次の教科などの学習は、将来のために大切だと思いますか。学級活動

	1 はい	2 どちらかといえば、 はい	3 どちらかといえば、 いいえ	4 いいえ	無回答
校内	64.7	24.5	7.8	2.9	0.0
県	45.7	31.3	14.4	8.4	0.1



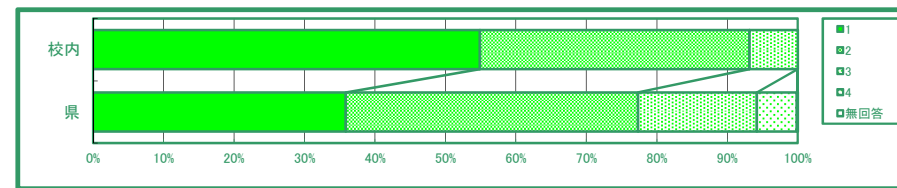
(104) 漢字の読み方や言葉の意味が分からないときは、辞書を使って調べている

	1 あてはまる	2 どちらかといえば、 あてはまる	3 どちらかといえば、 あてはまらない	4 あてはまらない	無回答
校内	48.0	29.4	15.7	3.9	2.9
県	25.9	31.3	24.7	14.3	3.9



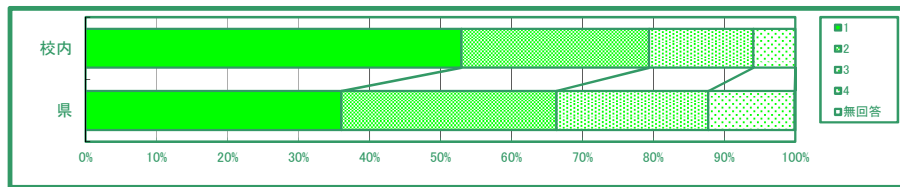
(105) 国語の授業で自分の考えを書くとき、考えの理由が分かるように気を付けて書いている

	1 あてはまる	2 どちらかといえば、 あてはまる	3 どちらかといえば、 あてはまらない	4 あてはまらない	無回答
校内	54.9	38.2	6.9	0.0	0.0
県	35.9	41.5	16.8	5.7	0.1



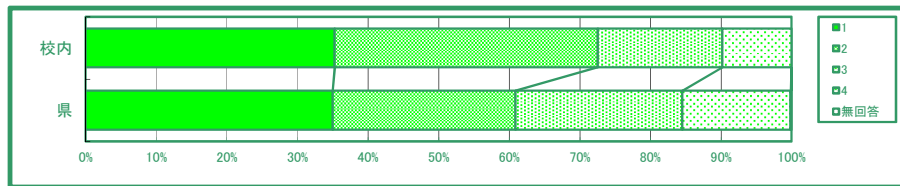
(106) 分からない国名や地名があったら、インターネットや地図帳などを使って調べている

	1 あてはまる	2 どちらかといえば、 あてはまる	3 どちらかといえば、 あてはまらない	4 あてはまらない	無回答
校内	52.9	26.5	14.7	5.9	0.0
県	36.0	30.3	21.4	12.2	0.1



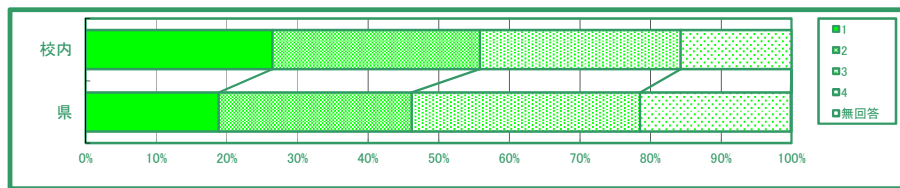
(107) 歴史上の人物やできごとを扱っているテレビを見たり本を読んだりするのは好きだ

	1 あてはまる	2 どちらかといえば、 あてはまる	3 どちらかといえば、 あてはまらない	4 あてはまらない	無回答
校内	35.3	37.3	17.6	9.8	0.0
県	35.0	25.9	23.6	15.3	0.1



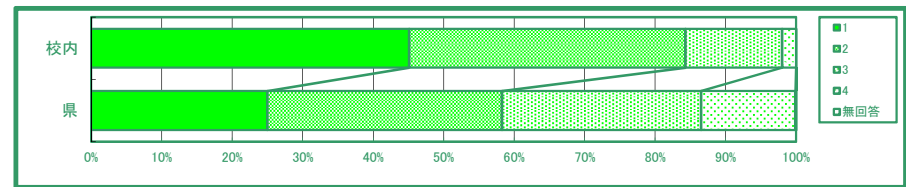
(108) 数学の授業で学習したことをふだんの生活の中で活用できないか考えている

	1 あてはまる	2 どちらかといえば、 あてはまる	3 どちらかといえば、 あてはまらない	4 あてはまらない	無回答
校内	26.5	29.4	28.4	15.7	0.0
県	18.9	27.4	32.3	21.3	0.1



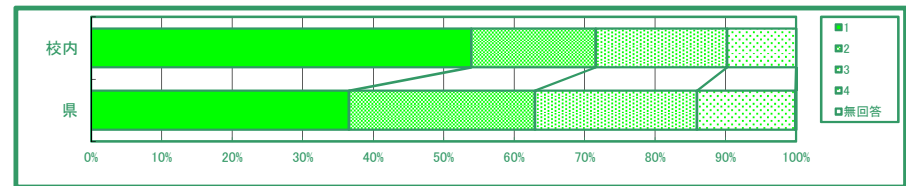
(109) 数学の授業で問題を解くときには、言葉や数、式だけでなく、図、表、グラフなどを使って考えるようにしている

	1 あてはまる	2 どちらかといえば、 あてはまる	3 どちらかといえば、 あてはまらない	4 あてはまらない	無回答
校内	45.1	39.2	13.7	2.0	0.0
県	25.0	33.3	28.3	13.3	0.1



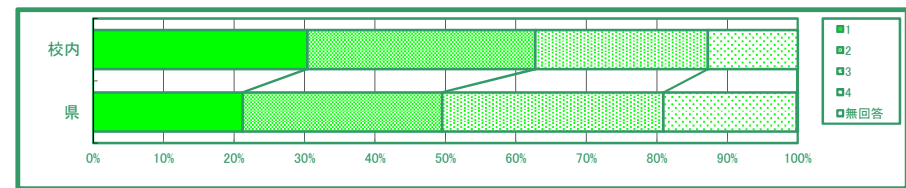
(110) 自然や宇宙など、科学の内容を扱っているテレビを見たり本を読んだりするのは好きだ

	1 あてはまる	2 どちらかといえば、 あてはまる	3 どちらかといえば、 あてはまらない	4 あてはまらない	無回答
校内	53.9	17.6	18.6	9.8	0.0
県	36.5	26.4	23.0	14.0	0.1



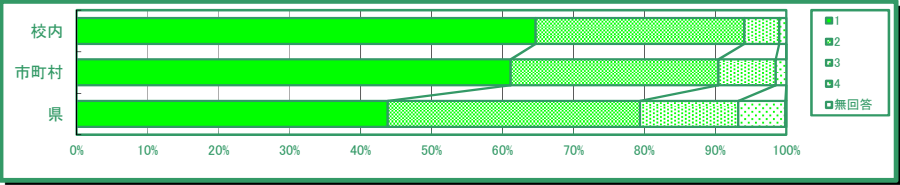
(111) 理科の授業で学習したことをふだんの生活の中で活用できないか考えている

	1 あてはまる	2 どちらかといえば、 あてはまる	3 どちらかといえば、 あてはまらない	4 あてはまらない	無回答
校内	30.4	32.4	24.5	12.7	0.0
県	21.2	28.3	31.4	19.0	0.1



(112) 英語の授業のコミュニケーション活動において、自分の考えや気持ち、事実などを積極的に相手に伝えようとしていたり、相手の考えなどを理解しようとしていたりしている

	1 あてはまる	2 どちらかといえば、 あてはまる	3 どちらかといえば、 あてはまらない	4 あてはまらない	無回答
校内	64.7	29.4	4.9	1.0	0.0
県	43.8	35.6	13.9	6.6	0.1



(113) 英語の授業のコミュニケーション活動において、コミュニケーションが途切れそうになるときは、様々な手立てを用いて、コミュニケーションを継続しようとしている

	1 あてはまる	2 どちらかといえば、 あてはまる	3 どちらかといえば、 あてはまらない	4 あてはまらない	無回答
校内	49.0	36.3	10.8	3.9	0.0
県	35.1	34.7	20.3	9.8	0.1

