

H3 1 学校評価アンケート集計結果について

◇はじめに

本校では、教育活動における成果や課題を明確にし、よりよい教育活動を目指すことを目的に、学校評価に取り組んでいます。

今年度も、保護者の皆様にアンケートをお願いいたしましたところ、お忙しい中にもかかわらず、多くのご回答をいただきました。これも本校教育への期待の表れと厚く感謝申し上げます。

◇学校評価アンケート集計結果

〔回答項目〕 1…当てはまる 2…どちらかと言えば当てはまる 3…どちらかと言えば当てはまらない 4…当てはまらない 5…分からない（保護者のみ）

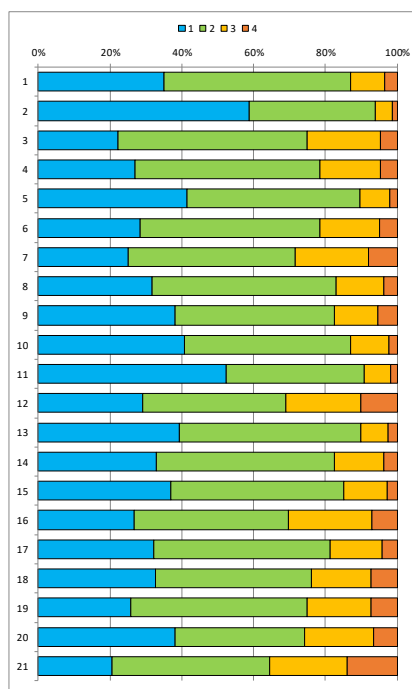
平成31年度学校評価アンケート集計結果

1 生徒アンケート集計結果

令和元年10月29日実施

提出率 99.0%

		提出率 99.0%			
		1	2	3	4
1	本校の授業は、学力向上や進路実現に役立っている。	35.1%	52.0%	9.5%	3.4%
2	本校は、学力向上（朝の学習、土曜課外、学校開放、学習合宿、自主学習支援など）に取り組んでいる。	58.8%	35.2%	4.6%	1.4%
3	本校は、生徒が自ら学ぶ態度(予習・復習等)の育成に努めている。	22.2%	52.8%	20.3%	4.7%
4	本校は、生徒の適性を生かし、希望の実現につながる進路指導を行っている。	27.0%	51.6%	16.7%	4.7%
5	本校は、進路意識の高揚に向けた取組（分野別出張講義、進路講演会、進路情報提供など）を適切に実施している。	41.6%	48.1%	8.4%	1.9%
6	本校は、生活指導の方針をわかりやすく説明している。	28.3%	50.3%	16.5%	4.9%
7	本校の生徒は、校則や社会のルール・マナー（服装、頭髮、交通、スマートフォンの扱い等）を守っている。	25.1%	46.6%	20.4%	7.9%
8	本校の生徒は、自ら（クラス、部活動等）の問題として、物事に主体的に取り組み解決しようとしている。	31.6%	51.3%	13.4%	3.6%
9	本校は、面談やアンケートなどを利用して、生徒の悩み(いじめなど)や相談に適切に対応している。	38.1%	44.3%	12.1%	5.5%
10	本校の生徒は、部活動や生徒会活動に活発に取り組んでいる。	40.8%	46.3%	10.7%	2.2%
11	本校の生徒は、学校行事に積極的に取り組んでいる。	52.4%	38.5%	7.4%	1.7%
12	本校は、学校行事(合唱コンクール・清陵祭・球技大会等)が充実している。	29.0%	40.0%	20.8%	10.2%
13	本校は、生徒の安全面や健康面についての指導を適切に行っている。	39.4%	50.5%	7.7%	2.5%
14	本校は、校舎内外の環境美化に積極的に取り組んでいる。	32.9%	49.7%	13.7%	3.8%
15	本校は、連絡文書やホームページなどで学校内の各種行事等の情報提供を行っている。	37.1%	48.1%	12.1%	2.7%
16	本校は、学習や部活動をする施設や設備が充実している。	26.8%	42.9%	23.2%	7.1%
17	本校は、特色ある教育(進路に応じた教育、科学技術リテラシー教育、人間性教育)を実践している。	32.1%	49.2%	14.5%	4.2%
18	私は、学校生活において達成感や充実感を味わうことがあった。	32.7%	43.4%	16.6%	7.3%
19	私は、学校生活全般において有意義に過ごしている。	25.7%	49.2%	17.9%	7.2%
20	私は、家の人と学校のことをよく話している。	38.2%	36.0%	19.2%	6.6%
21	私は、清陵高校に入学してよかった。	20.6%	44.0%	21.5%	14.0%

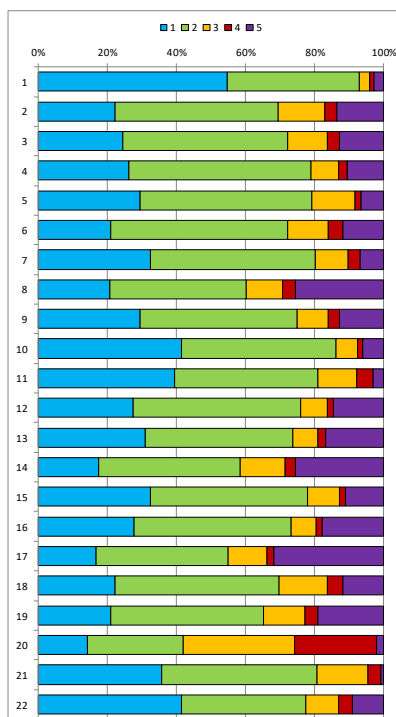


2 保護者アンケート集計結果

令和元年10月29日配布

回収率 89.4%

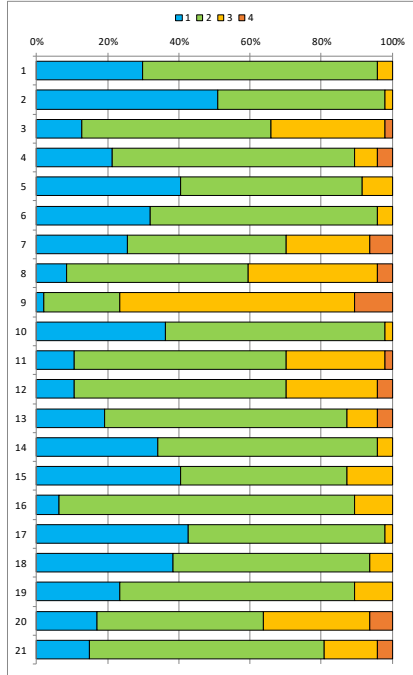
		回収率 89.4%				
		1	2	3	4	5
1	本校は、学力向上（朝の学習、土曜課外、学校開放、学習合宿、自主学習支援など）に取り組んでいる。	54.7%	38.2%	3.1%	1.0%	2.9%
2	本校は、生徒が自ら学ぶ態度(予習・復習等)に努めている。	22.3%	47.1%	13.6%	3.5%	13.5%
3	本校は、生徒の適性を生かし、希望の実現につながる進路指導を行っている。	24.5%	47.7%	11.5%	3.5%	12.8%
4	本校は、進路意識の高揚に向けた取組（分野別出張講義、進路講演会、進路情報提供など）を適切に実施している。	26.3%	52.6%	8.1%	2.4%	10.6%
5	本校の進路指導は、保護者との連携（懇談、説明会など）が適切に行われている。	29.6%	49.5%	12.5%	1.9%	6.5%
6	本校は、生活指導の方針をわかりやすく説明している。	21.1%	51.1%	11.8%	4.1%	11.8%
7	本校の生徒は、校則や社会のルール・マナー（服装、頭髮、交通、スマートフォンの扱い等）を守っている。	32.6%	47.5%	9.6%	3.5%	6.8%
8	本校は、面談やアンケートなどを利用して、生徒の悩み(いじめなど)や相談に適切に対応している。	20.9%	39.3%	10.5%	3.7%	25.6%
9	本校の生徒は、部活動や生徒会活動に活発に取り組んでいる。	29.6%	45.3%	9.0%	3.2%	12.8%
10	本校の生徒は、学校行事に積極的に取り組んでいる。	41.4%	44.7%	6.3%	1.3%	6.2%
11	本校は、学校行事(合唱コンクール・清陵祭・球技大会等)が充実している。	39.5%	41.4%	11.3%	4.7%	3.1%
12	本校は、生徒の安全面や健康面についての指導を適切に行っている。	27.6%	48.5%	7.6%	1.8%	14.5%
13	本校は、校舎内外の環境美化に積極的に取り組んでいる。	31.0%	42.6%	7.2%	2.2%	16.9%
14	本校は、P T A活動が充実している。	17.7%	40.8%	13.0%	3.1%	25.5%
15	本校は、連絡文書やホームページなどで学校内の各種行事等の情報提供を行っている。	32.6%	45.2%	9.3%	1.8%	11.2%
16	本校は、保護者の質問や相談に適切に対応している。	27.8%	45.4%	7.2%	1.8%	17.8%
17	本校は、地域社会と連携した教育活動（高大連携事業、福祉活動、地域行事参加など）を行っている。	16.9%	38.1%	11.2%	2.1%	31.7%
18	本校は、学習や部活動をする施設や設備が充実している。	22.4%	47.3%	14.1%	4.4%	11.8%
19	本校は、特色ある教育(進路に応じた教育、科学技術リテラシー教育、人間性教育)を実践している。	20.9%	44.4%	11.9%	3.5%	19.2%
20	私は、保護者会・P T A活動等に積極的に参加している。	14.3%	27.8%	32.1%	23.8%	2.1%
21	私は、子どもと学校のことについてよく話している。	35.9%	44.9%	14.7%	3.7%	0.9%
22	私は、子どもを清陵高校に入学させてよかった。	41.5%	35.8%	9.5%	4.1%	9.0%



3 教職員アンケート集計結果(資料3)

令和元年10月29日実施

		提出率 100%			
		1	2	3	4
1	本校の授業は、学力向上や進路実現に役立っている。	29.8%	66.0%	4.3%	0.0%
2	本校は、学力向上(朝の学習、土曜課外、学校開放、学習合宿、自主学習支援など)に取り組んでいる。	51.1%	46.8%	2.1%	0.0%
3	本校は、生徒が自ら学ぶ態度の育成(予習・復習等)に努めている。	12.8%	53.2%	31.9%	2.1%
4	本校は、生徒の適性を生かし、希望の実現につながる進路指導を行っている。	21.3%	68.1%	6.4%	4.3%
5	本校は、進路意識の高揚に向けた取組(分野別出張講義、進路講演会、進路情報提供など)を適切に実施している。	40.4%	51.1%	8.5%	0.0%
6	本校の進路指導は、保護者との連携(懇談、説明会など)が適切に行われている。	31.9%	63.8%	4.3%	0.0%
7	本校は、生活指導の方針をわかりやすく説明している。	25.5%	44.7%	23.4%	6.4%
8	本校の生徒は、校則や社会のルール・マナー(服装、頭髪、交通、スマートフォンの扱い等)を守っている。	8.5%	51.1%	36.2%	4.3%
9	本校の生徒は、自ら(クラス、部活動等)の問題として、物事に主体的に取り組み解決しようとしている。	2.1%	21.3%	66.0%	10.6%
10	本校は、面談やアンケートなどを利用して、生徒の悩み(いじめなど)や相談に適切に対応している。	36.2%	61.7%	2.1%	0.0%
11	本校の生徒は、部活動や生徒会活動に活発に取り組んでいる。	10.6%	59.6%	27.7%	2.1%
12	本校の生徒は、学校行事に積極的に取り組んでいる。	10.6%	59.6%	25.5%	4.3%
13	本校は、学校行事(合唱コンクール・清陵祭・球技大会等)が充実している。	19.1%	68.1%	8.5%	4.3%
14	本校は、生徒の安全面や健康面についての指導を適切に行っている。	34.0%	61.7%	4.3%	0.0%
15	本校は、校舎内外の環境美化に積極的に取り組んでいる。	40.4%	46.8%	12.8%	0.0%
16	本校は、PTA活動が充実している。	6.4%	83.0%	10.6%	0.0%
17	本校は、連絡文書やホームページなどで学校内の各種行事等の情報提供を行っている。	42.6%	55.3%	2.1%	0.0%
18	本校は、保護者の質問や相談に適切に対応している。	38.3%	55.3%	6.4%	0.0%
19	本校は、地域社会と連携した教育活動(高大連携事業、福祉活動、地域行事参加など)を行っている。	23.4%	66.0%	10.6%	0.0%
20	本校は、学習や部活動をする施設や設備が充実している。	17.0%	46.8%	29.8%	6.4%
21	本校は、特色ある教育(進路に応じた教育、科学技術リテラシー教育、人間性教育)を実践している。	14.9%	66.0%	14.9%	4.3%



◇重点目標の取り組みについて

[今年度重点目標]

- 1 「深い学び」のための支援を充実し、進路意識の高揚と学力向上を図る
- 2 学校生活における達成感を味わわせる指導の充実を図り、愛校心を育てる

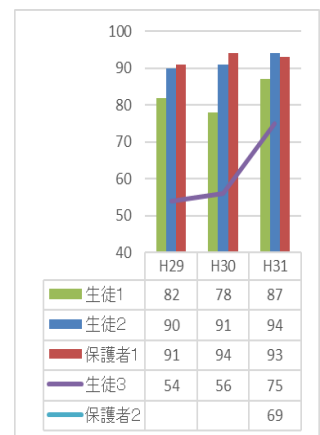
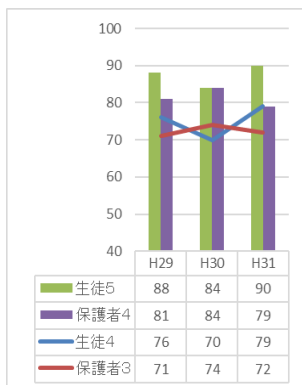
質問項目に対して、回答番号の1と2の合計を四捨五入した整数値を「指数」として集計結果を読み取る目安としました。

I 重点目標1について

【生徒1】本校の授業は、学力向上や進路実現に役立っている(昨年度:本校の授業は、わかりやすく丁寧に行われている。)

【生徒2・保護者1】本校は、学力向上(朝の学習、土曜課外、学校開放、学習合宿、自主学習支援など)に取り組んでいる。

【生徒3・保護者2】本校は、生徒が自ら学ぶ態度(予習・復習等)の育成に努めている(昨年度:本校の授業は生徒の主体的協働的な学習が取り入れられ、私は授業以外でも学習に意欲的に取り組んでいる。)



【生徒4・保護者3】本校は、生徒の適性を生かし、希望の実現につながる進路指導を行っている。

【生徒5・保護者4】本校は、進路意識の高揚に向けた取組(分野別出張講義、進路講演会、進路情報提供など)を適切に実施している。

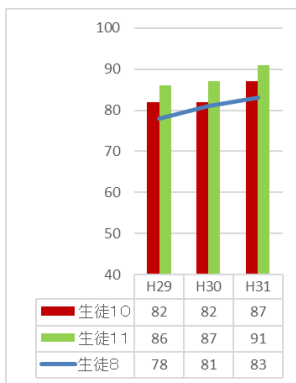
※概要・課題

重点目標1に関する取組に対し、生徒・保護者のみなさんから、概ね良好な評価をいただいています。授業外での学習意欲も高まりつつあることが生徒3の折れ線グラフからも読み取れます。新しく導入したICT機器の活用や授業改善をすすめるとともに、保護者の皆さんも納得できる進路指導を行っていきたいと思います。

Ⅱ重点目標2について

【生徒19】私は、学校生活全般において有意義に過ごしている。

【生徒21・保護者22】私は、清陵高校に入学して(子どもを入学させて)よかった。



【生徒8】本校の生徒は、自ら(クラス、部活動等)の問題として、物事に主体的に取り組み解決しようとしている。

【生徒10】本校の生徒は、部活動や生徒会活動に活発に取り組んでいる。

【生徒11】本校の生徒は、学校行事に積極的に取り組んでいる。

※概要・課題

重点目標2については、校内漢字コンクールをはじめとする小テストや学校行事での支援改善により改善傾向がみられます。しかし、「主体的に取り組み解決していく力」については、教職員と生徒の間で肯定的な回答の割合に大きな差がみられます。指導や行事の持ち方に工夫改善が求められています。

◇おわりに

保護者のみなさんの回答項目で「わからない」の割合の高いものがあります。本校からの情報発信の工夫や、情報交換の必要性を感じます。気になる点は遠慮無く学校にご連絡ください。

また、「清陵高校に対するご意見・ご要望」記入欄にも貴重なご意見を複数いただきました。昨年同様「朝の学習の是非」「土曜課外の持ち方」「校則」へのご意見の中には相反する内容もあり、全てのご意見・ご要望にお応えすることはできませんが、真摯に受け止め改善に努めてまいりたいと思います。その他、要望の多かったものは「行事」に関するものでした。生徒会と係教員との意見交換を今まで以上に大切にしたいと思います。

今後とも温かいご支援・ご協力のほどよろしくお願いいたします。