

保健だより 4月

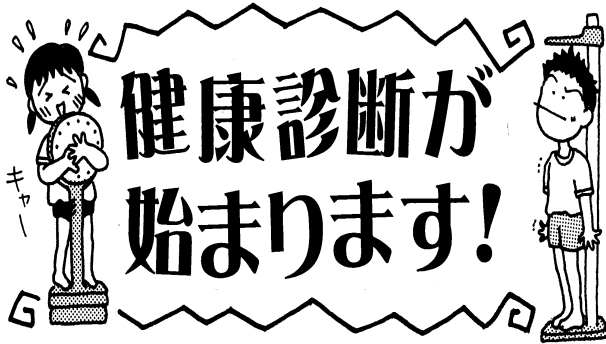
矢板東高等学校附属中学校
令和4年4月8日

御進級・御入学おめでとうございます。保健だよりでは、保健行事のお知らせや、感染症の情報などを1年間お届けしていきますのでどうぞよろしくお願ひします。

今月の保健目標

自分の健康状態を知ろう

4月の予定



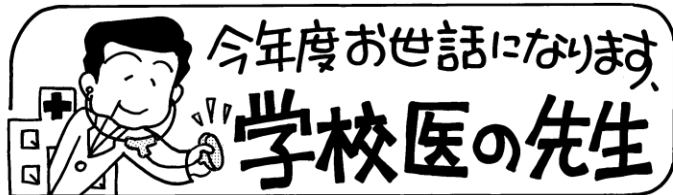
11日 (月)	身体計測	全学年
	視力検査	//
	聴力検査	1、3年
	心臓検診	1年
18日 (月)	腎臓検診 (尿検査)	全学年
27日 (水)	耳鼻科検診	全学年

生徒の健康診断は、学校保健安全法で実施時期、項目等が定められています。また、県独自に実施している項目もあります。これらの健康診断は、生徒に学校生活に支障のある疾病がないかどうか調べるだけでなく、生徒自身が自分の体や健康について学ぶ大切な機会となっています。健康診断を効果的に実施するには、各種問診票等の資料や健診後の対応がとても大切です。学校からのお知らせをよくご覧ください。子どもたちのよりよい成長発達を一緒に支援していきましょう。



養護教諭の磯です。

子どもたちが笑顔で学校生活を送れるよう、お手伝いをしていきます。どうぞよろしくお願ひします。



健康診断などの際に配慮が必要な場合には事前に学校までお知らせください。

内科	尾形 享一 先生	尾形クリニック	☎43-2230
眼科	上田 昌弘 先生	国際医療福祉大学塩谷病院	☎44-1155
耳鼻科	村井 信之 先生	村井医院	☎43-0064
歯科	村井 憲一 先生	村井歯科医院	☎43-0255
薬剤師	渡部 マチ子先生	ファーマシーワタベ	☎44-1588

保健室を利用するときは…

できる限り、担任の先生や学年の先生に ことわってから来てください

〇〇はどこ行った?

?? 保健室かな?

保健室にあるものは声をかけてから使ってください

背、はかっているんですか~?

皆が利用するところだからマナーを守ってね

休養している人のことも考えて静かに利用してください

おい、きや、わいわい

眠れん…

出血しているときは傷口をハンカチなどでおさえてきてください

うわっ 血だ!

自分の血は自分で始末しよう

本や資料を見たら元の場所へきちんと戻してください

ありがとうございますごさいました~

悩みごとがあるときは保健室で話してみませんか?

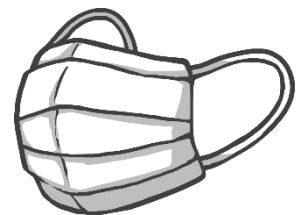
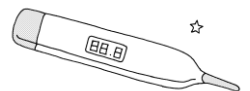
どうしたの?

こそ…

おいで、おいで♡

☆☆感染症対策に御協力ください☆☆

- 毎朝の検温を含めた健康観察をお願いします。体調不良の場合は、無理をせず自宅で静養してください。
- 新型コロナウイルス感染症の検査を受けた場合は、陽性陰性にかかわらず学校に御連絡ください。また、結果が出るまでに時間のかかる検査(PCR 検査等)を受ける場合には、受けた時点で連絡していただき、結果が判明したときに再度御連絡ください。
- マスクは常時着用してください。色や素材は自由です。特に効果が高いのは不織布マスクといわれていますが、正しく着用しないと効果が下がります。体質や着用感も考慮して自分に合ったマスクを選んでください。
- 教室は換気のために常時窓を開けています。寒い場合は防寒着を着用ください。
- お弁当の際に机に敷くランチクロスの準備をお願いします。
- こまめな手洗いと手指消毒をお願いします。
- しっかりと水分を摂ることも大切です。普段の飲み物としては、糖分が含まれていないものが適しています。その日の活動や気候に合わせて選んでください。また、水筒を使用する際には衛生状態や、中身の種類(説明書をよく読み入れられないものに注意)に十分気をつけてください。



☆☆週1回スクールカウンセラーの先生が来校します☆☆

臨床心理士の佐々木麻奈実先生が週1回来校されます。困っていることや不安なこと、誰かに聞いてもらいたいけれどなかなか話せないことなど、何でも相談できます。

相談された内容については守秘義務がありますので、安心して御相談ください。

【希望する方は、担任または養護教諭まで御連絡ください。】

スクールカウンセラーの情報は学校HP「相談室だより」を御確認ください。